

COLLOQUE INTERNATIONAL  
SAMARCH 2022

ORGANISÉ  
PAR



EN  
COLLABORATION  
AVEC



# SAUMON & TRUITE DE MER :

DES OUTILS SCIENTIFIQUES  
AU SERVICE DE LEUR PROTECTION

17 & 18 MAI 2022 - PLÉNEUF VAL ANDRÉ (FR - 22)

AMÉLIORONS LA GESTION  
EN ESTUAIRE & EN MER



Saumon & Truite de mer : Des outils scientifiques au service de leur protection  
17 & 18 MAI 2022 - Pléneuf Val André (FR – 22)



# Nav&co : un outil de sensibilisation des plaisanciers



Marie Le Baron / Office français de la biodiversité

# Saumon & Truite de mer : Des outils scientifiques au service de leur protection

17 & 18 MAI 2022 - Pléneuf Val André (FR – 22)

## Nav&Co

Application mobile pour les plaisanciers

-> réglementation en mer

-> information sur l'environnement et bonnes pratiques

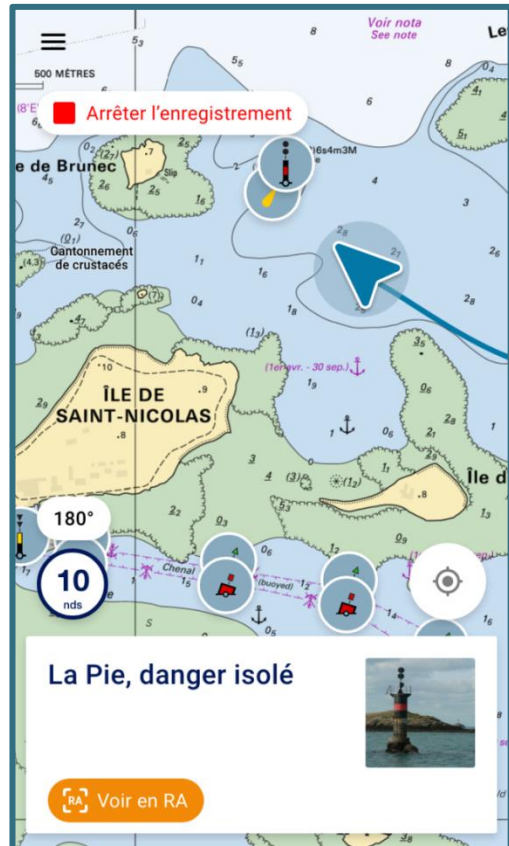
Expérimentation en Bretagne depuis juin 2020

mode **navigation** (SHOM) :

-> balisage

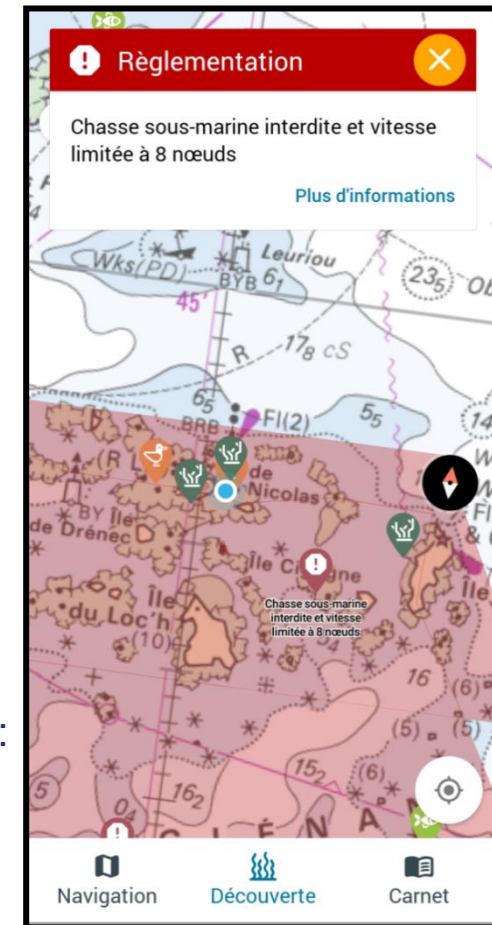
-> réglementation

-> aires marines protégées



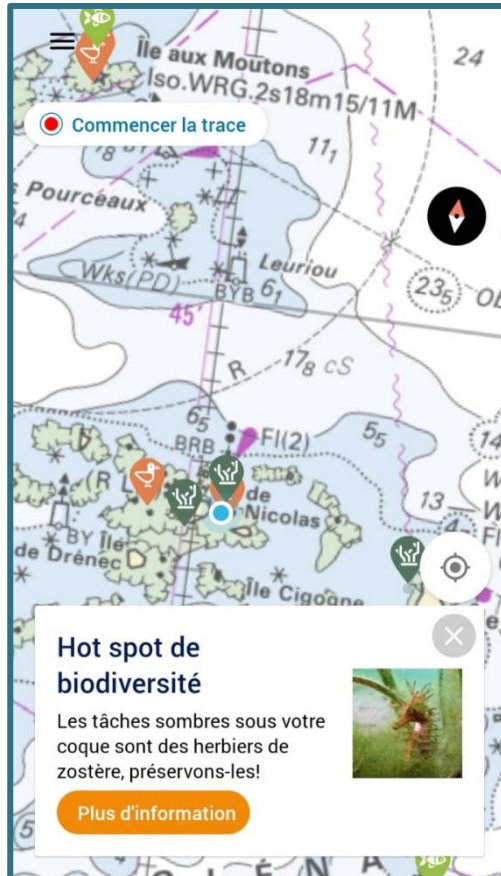
mode **découverte** (OFB) :

-> points d'intérêt environnementaux : habitats / oiseaux / autres espèces / bonnes pratiques



## Le mode découverte

- plus de 1000 points d'intérêt environnementaux créés par les gestionnaires d'aires marines protégées



Benjamin Guichard / Office français de la biodiversité

### Hot spot de biodiversité

Les tâches sombres sous votre coque sont des herbiers de zostère, préservons-les!

Les zostères sont des plantes à fleurs formant des prairies sous-marines à la biodiversité exceptionnelle (hippocampes, seiches, raies torpilles). Ces herbiers, partie intégrante de l'identité des Glénan ont une multitude de fonctionnalités et sont de véritables nurseries pour les espèces sauvages. Pour éviter d'abîmer ces fonds, des mouillages écologiques, identifiés par une bouée bleue, sont à votre disposition (Pie, Chambre et Beg Meil). Si aucun n'est disponible, préférez une zone sableuse (plus claire) pour mouiller et d'utiliser un orin qui évitera à votre mouillage de rester coincé et vous permettra de le relever sans charruer les fonds.



Aurélien Schmitt / Office français de la biodiversité

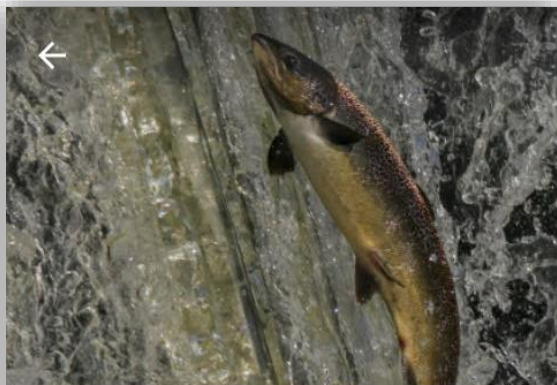
### Sternes

Les sternes, des espèces sensibles aux dérangements en baie de Morlaix.

Les sternes établissent leur nid à même le sol. Les nids et leurs oeufs sont rendus vulnérables par les prédateurs terrestres qui peuvent accéder à l'île à marée basse. Ces espèces sont aussi très sensibles au dérangement et la survie des jeunes n'est pas toujours assurée.

## le mode découverte

- 10 points à ce jour concernant les poissons migrateurs amphihalins



Pierre RIGALLEAU

### Saumon atlantique

#### Il passe par là !

Le Léguer est une des rivières bretonnes reconnues pour la présence du saumon atlantique, espèce migratrice. Il fréquente donc l'estuaire à différentes périodes de sa vie.

Le saumon atlantique revient chaque année dans nos cours d'eau pour se reproduire. Les jeunes saumons nés au printemps dévalent les fleuves un an plus tard pour grossir en mer. La plupart reviendront l'année suivante entre le printemps et l'automne.



Pierre RIGALLEAU

### Poissons migrateurs

Les petits fleuves côtiers de la baie de Morlaix sont colonisés par les poissons migrateurs : saumons, anguilles, lamproies marines et aloses.

L'anguille et le saumon sont de grands voyageurs : le saumon, après sa naissance en rivière, passe au moins un an en mer dans les eaux du Groenland avant de revenir dans sa rivière natale, tandis que l'anguille, qui naît en mer des Sargasses, vient passer sa vie en rivière avant de repartir en mer se reproduire. Ces espèces rares sont menacées par de nombreux facteurs : barrages, pêche, pollution... Leur pêche est strictement réglementée.



MIGADO

### Poissons migrateurs: l'anguille

L'estuaire de la Vilaine est un lieu de passage pour plusieurs espèces de poissons migrateurs qui rejoignent une rivière après un séjour en mer : anguilles, lamproies marines et aloses.



FDAAPPMA 29

### Poissons migrateurs

La lamproie marine fait partie des différentes espèces de poissons migrateurs qui passent par l'estuaire de la Penzé pour rejoindre la rivière après un séjour en mer pour grandir (saumons, lamproies marines, aloses) ou se reproduire (anguilles).

Le saviez-vous ? Les lamproies marines ne sont pas des poissons mais appartiennent à la famille des agnathes, caractérisés par

## Premiers bilans d'utilisation

Téléchargée par 7 621 utilisateurs en 2020

Analyse statistiques et questionnaire usagers :

- Types d'embarcation qui utilisent Nav&Co :

Voilier habitable



52 %

Bateau à moteur sans cabine



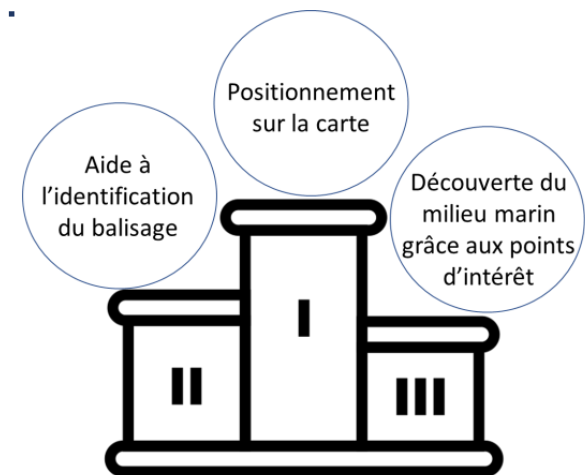
18 %

Bateau à moteur habitable



14 %

- Types d'informations appréciées des utilisateurs :



## Perspectives

- **extension à l'échelle nationale (métropole) : 2023**
- **Nav&co devient outil de diffusion de la géo-réglementation maritime (plateforme PING) et de l'information nautique (AVURNAV, marées...) : projet porté par le SHOM avec co-pilotage Ministère de la mer et OFB**