

COLLOQUE INTERNATIONAL  
SAMARCH 2022

ORGANISÉ  
PAR



EN  
COLLABORATION  
AVEC



# SAUMON & TRUITE DE MER :

DES OUTILS SCIENTIFIQUES  
AU SERVICE DE LEUR PROTECTION

17 & 18 MAI 2022 - PLÉNEUF VAL ANDRÉ (FR - 22)

AMÉLIORONS LA GESTION  
EN ESTUAIRE & EN MER



Saumon & Truite de mer : Des outils scientifiques au service de leur protection  
17 & 18 MAI 2022 - Pléneuf Val André (FR – 22)

# Analyse des risques de captures accidentelles en mer = cas des salmonidés

*Vincent TOISON, Chloé Merrien*



**MINISTÈRE  
DE LA TRANSITION  
ÉCOLOGIQUE**

*Liberté  
Égalité  
Fraternité*



**MINISTÈRE  
DE LA MER**

*Liberté  
Égalité  
Fraternité*

# CONTEXTE, OBJECTIF, OUTIL

Réaliser des **analyses de risque de porter atteinte aux objectifs de conservation des espèces des sites Natura 2000 par les activités de pêche professionnelle.**

Mesure réglementaire de réduction cas de **risque porter atteinte aux objectifs de conservation** des sites Natura 2000  
*(articles L.414-4 et R.414-23, Loi Biodiversité, 2016)*

- Mise en œuvre de la **DHFF et DO** / Programme d'actions des **DSF**
- Nouvelle circulaire en cours
- **Méthodologie nationale définie (OFB)**

 **Calendrier prévisionnel** : 2022 : analyse biogéographique  
2023/2024 : travaux à l'échelle des secteurs à risque

**Échéance : 2026** - Les éventuels tests de mesures et les recommandations en termes de mesures adéquates (réglementaires ou autre nature) seront finalisés pour la fin du 2<sup>nd</sup> cycle DCSMM en 2026. Ces mesures seront adoptées au plus tard en 2027.

# **Premiers résultats** d'une analyse de risque à l'échelle biogéographique

pour les interactions entre fileyeurs et les chalutiers et les salmonidés.

## Etude de la matrice engin-espèce

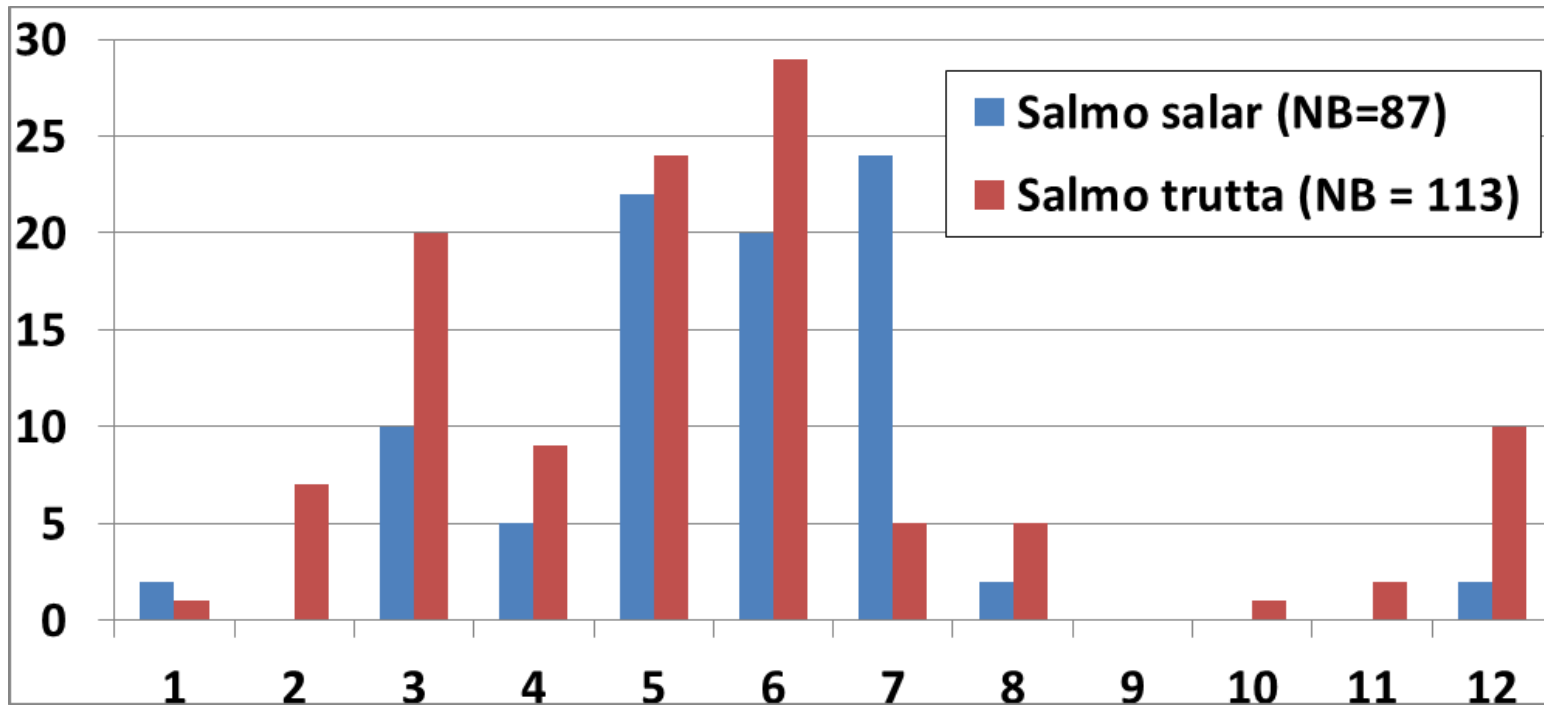
CSITEP_1	CSITEP_2	Espèce, stade d'espèce ou groupe d'espèces						
		Lamproies		Aloses		Salmo	Anguille (j&ag)	Civelle
01.Filets tournants	Filets tournants avec coulisse [PS]	1	1	1	1	1	1	1
02.Sennes	Sennes danoises [SDN]; Sennes manœuvrées par 2 bateaux [SPR]; sennes écossaises [SSC]	2	1	3	1	1	1	1
03.Chaluts	De fond à panneaux [OTB]; pélagiques à panneaux [OTM]; jumeaux à panneaux [OTT]; bœufs de fond [PTB]; bœufs pélagiques [PTM]; à perche [TBB]	2	2	3	2	3	2	3
04.Dragues	Remorquées par un bateau [DRB]	1	1	1	1	1	1	1
05.Filets soulevés	Fixes manœuvrés du rivage [LNS]; manœuvrés du bateau [LNB]	1	N	N	2	1	1	1
06.Engins retombants	Éperviers [FCN]; paniers coiffants filets lanternes [FCO]	N	N	N	1	1	1	1
07.Filets maillant et/ou emmêlant	filets maillants dérivants [GND]; filets flottants (maillants calés) [GNE]; filets maillants calés (ancrés) [GNS]; Trémails et filets maillants combinés [GTN]; Trémails [GTR]	3*	1	3	3	1	2	3
08.Pièges	Nasses (casiers) [FPO]	3*	1	1	1	3*	2	1
	Barrages, parcs, bordigues, etc. [FWR]	N	N	1	1	3*	1	1
	Verveux [FYK]	2	1	2	1	2	1	3*
09.Lignes et hameçons	Lignes à main [LH]; Lignes à main et à cannes mécanisées [LHM] ou manuelles [LHP]; Palangres non spécifiées [LL], dérivantes [LLD], calées flottantes [LLF], calées [LLS]; lignes de traîne [LTL]	2	1	2	2	1	3*	1
10. Engins divers	Epuisettes, salabardes [MSP]; Harpons [HAR]; filets de rabattage [MDR]; plongée [MDV]; Engins à main (pinces, râteaux, lances) [MHI]; Pompes [MPM], tamis à civelles à main [MSP] ou poussé [MPN] <sup>5</sup>	1	1	1	1	1	3*	1
99. Engins inconnus	Engins inconnus ou non spécifiés [NK]	1	1	1	1	1	1	1

Les couples notés « 1 » ou « 2 » ne doivent pas faire l'objet d'évaluation -> risque nul ou faible

Les couples notés « 3 » doivent faire l'objet d'une évaluation.

## Mobilisation des données disponibles

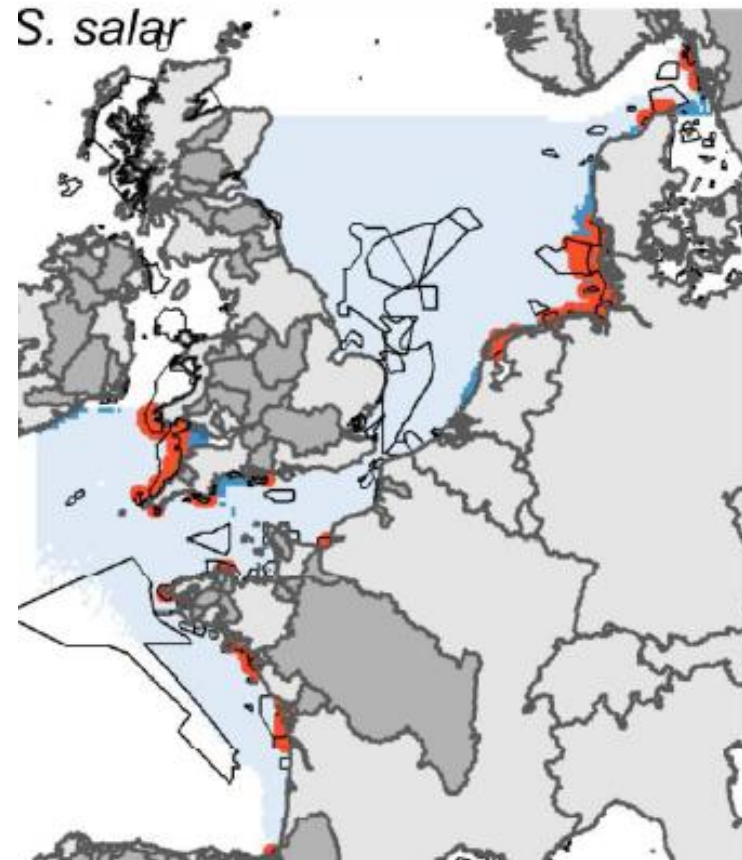
- Nombre de captures accidentelles/ accessoires observées dans le cadre du programme Obsmer:



- Données déclaratives
- Connaissances “grises” : secteurs de capture en face de l’Adour, en Bretagne sud... a compléter
- ...

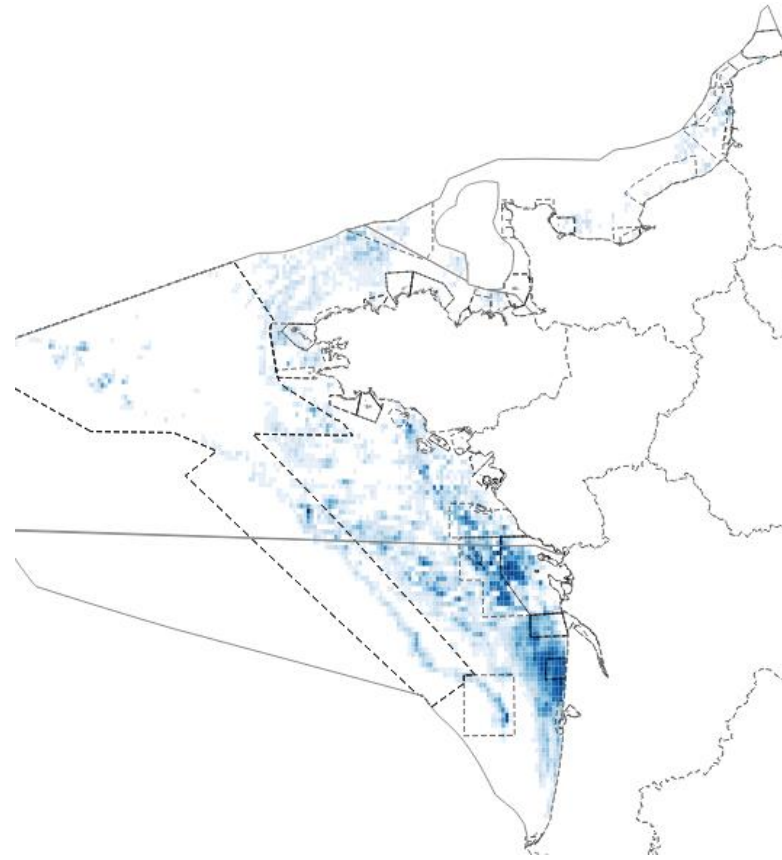
Nb: 93% des observations de captures accidentelles en Mer entre Mars et Juillet sur la période 2003 - 2021

Cartes de risque d'exposition = identifier les **zones de forte concomitance engin-espèce**



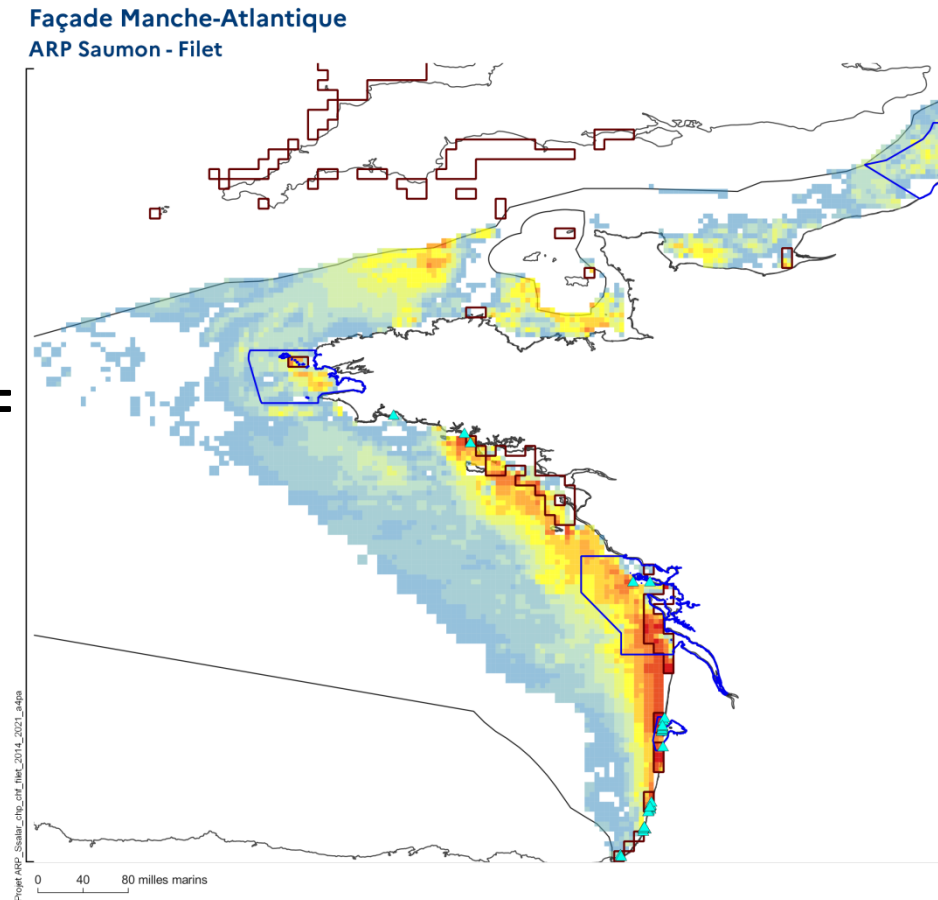
Probabilité de présence du saumon

X

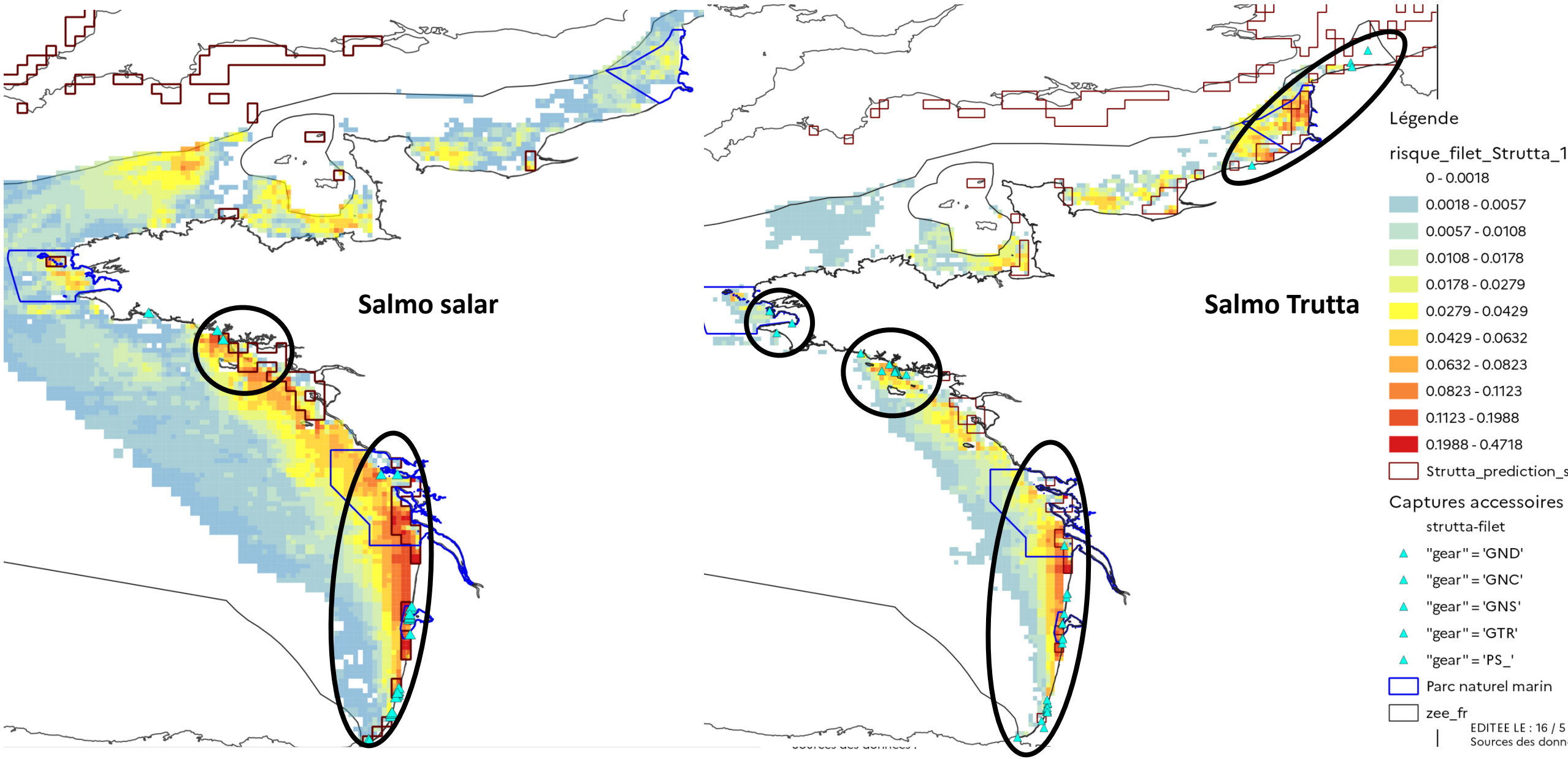


Effort de pêche VMS des fileyeurs en Atlantique

=



### Risque de captures de saumons et de truites de mer dans les chaluts Filets fixes

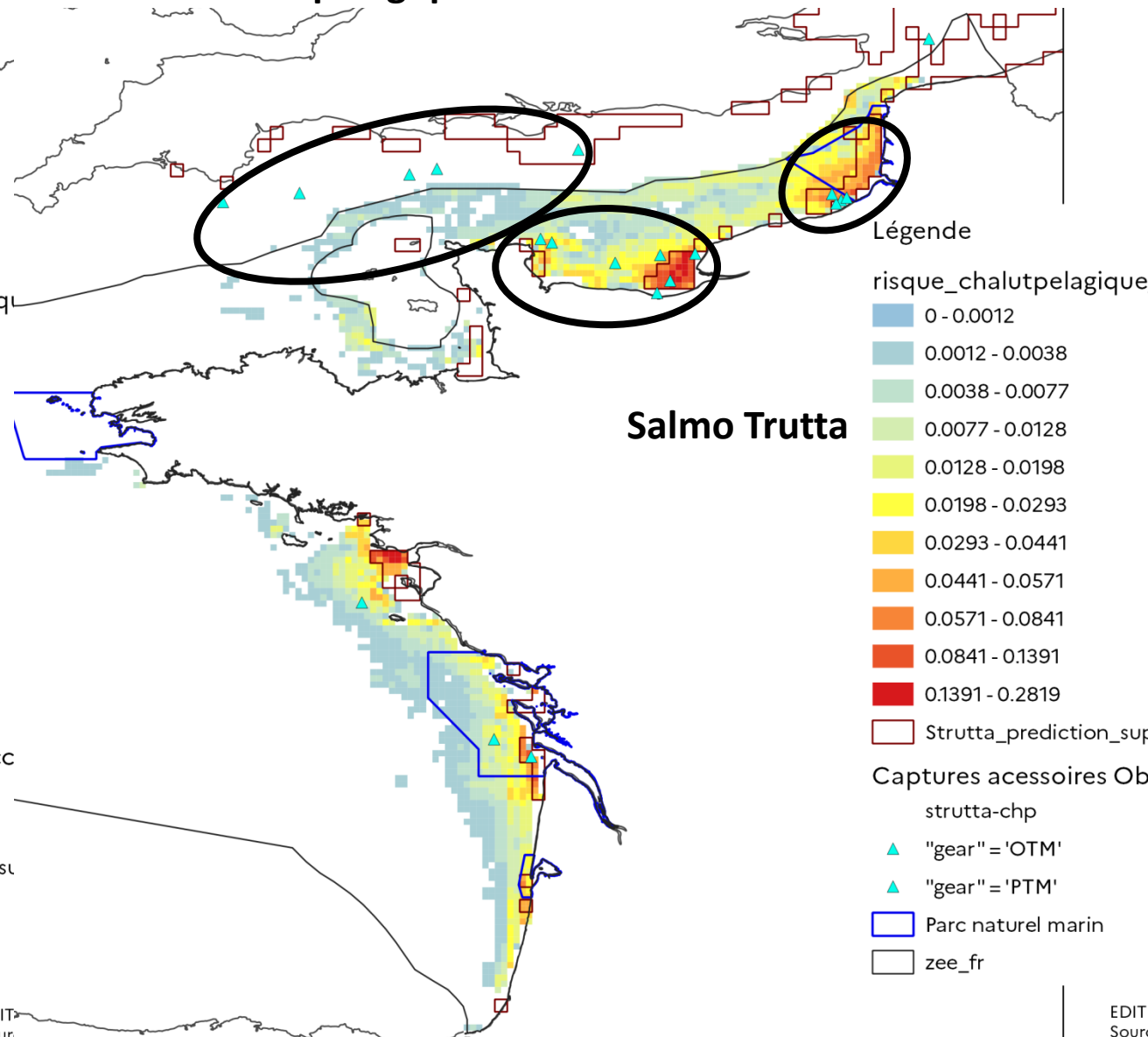
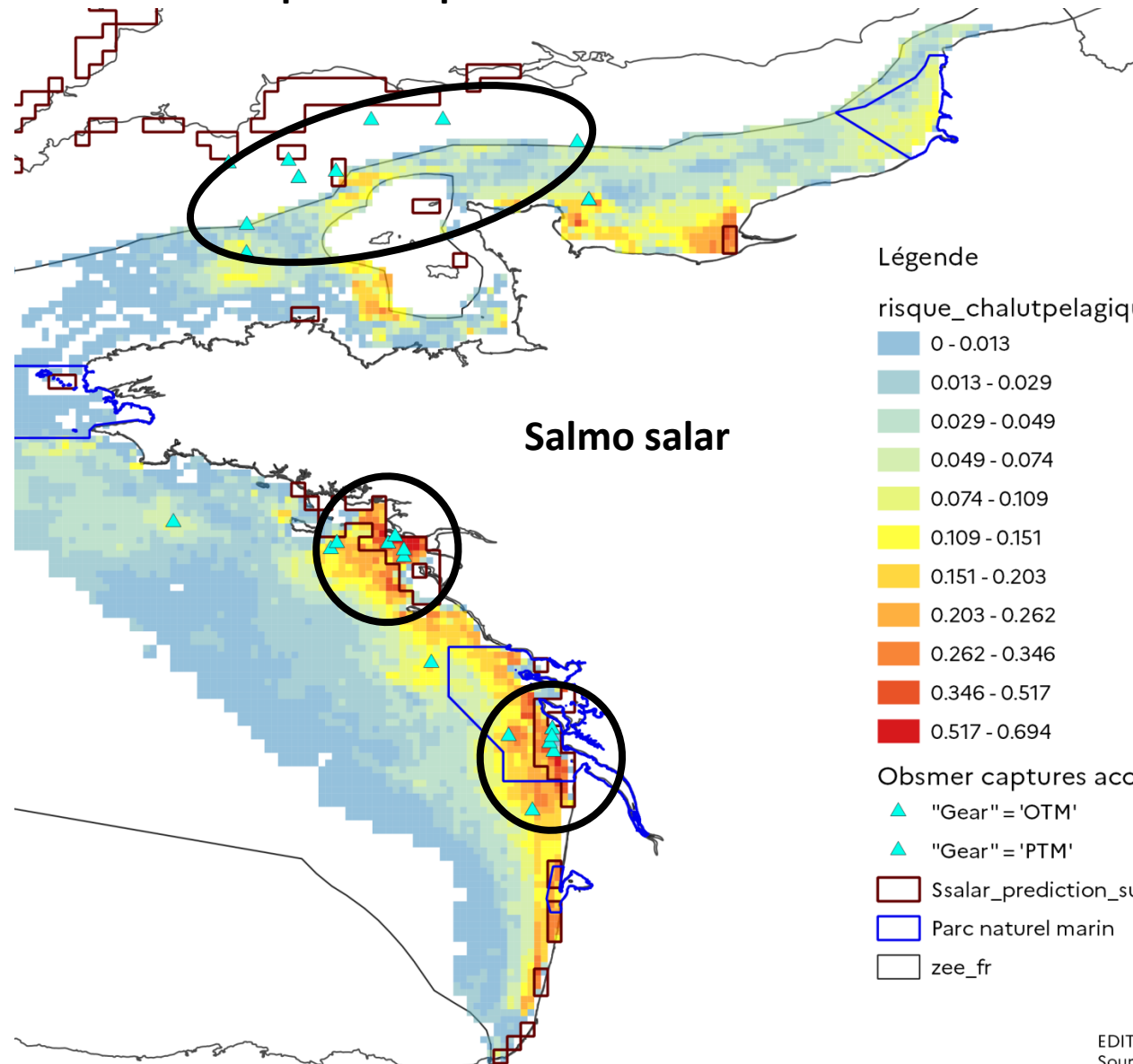


**Salmo salar**

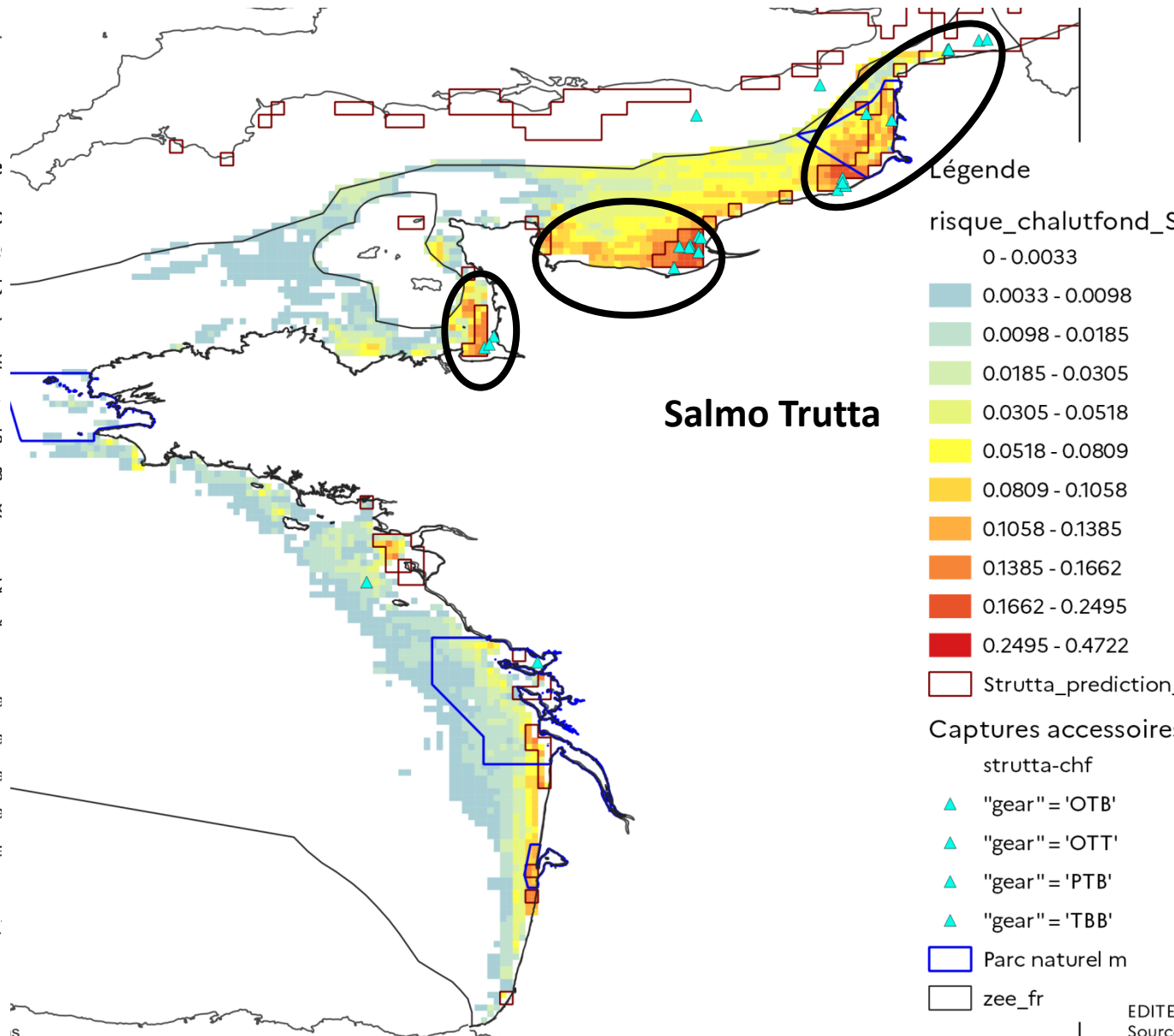
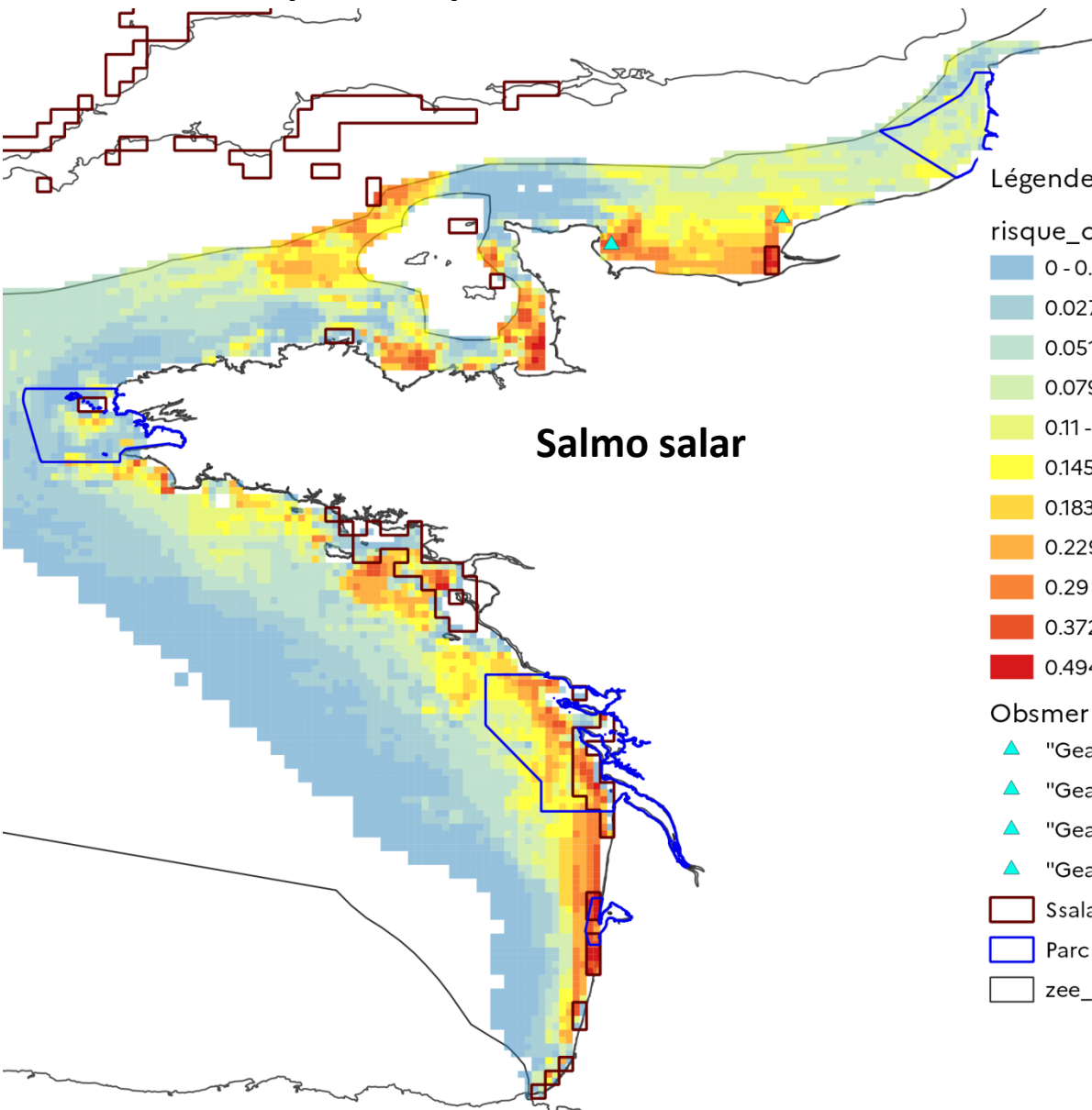
**Salmo Trutta**



### Risque de captures de saumons et de truites de mer dans les chaluts pélagiques



### Risque de captures de saumons et de truites de mer dans les chaluts de fond



## Suite de l'analyse – volet Gouvernance À l'échelle de la façade

- Au niveau national - Résultats de l'analyse présentés au **GT national « engins-espèces »** qui **donne son avis sur l'analyse et propose d'éventuelles modifications.**
- Au niveau des façades - Transmission des travaux d'analyse aux **groupes de travail *ad hoc* de chaque façade** qui:
  - Poursuivent le travail de caractérisation de l'interaction,
  - concluent sur le niveau de risque pour cette interaction (le cas échéant après caractérisation *in situ* de l'interaction),
  - déterminent si l'analyse peut être reprise *in extenso* à l'échelle des sites Natura 2000,
  - dimensionnent acquisitions de connaissances sur les interactions (si nécessaires) et des tests de mesures.
- **En cas de risques propose des mesures réglementaires de réduction du risque.**



**MINISTÈRE  
DE LA TRANSITION  
ÉCOLOGIQUE**

*Liberté  
Égalité  
Fraternité*



**MINISTÈRE  
DE LA MER**

*Liberté  
Égalité  
Fraternité*

**Merci pour votre attention.**