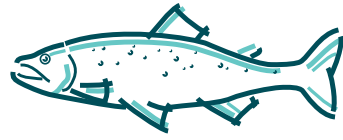


DE NOMBREUX

SAUMONS



GRANDS MIGRATEURS DE L'ATLANTIQUE NORD, NAISSENT EN BRETAGNE

270 000 jeunes saumons naissent chaque année dans les cours d'eau bretons. 70 % des jeunes qui partent en mer prennent le large en avril, un an après leur naissance, en direction de l'Atlantique Nord. 30 % restent une année supplémentaire en eau douce. Une fois adultes, moins de 10% d'entre eux reviennent sur leur lieu de naissance un ou deux ans plus tard pour se reproduire.

CYCLE BIOLOGIQUE DU SAUMON ATLANTIQUE

- Phase en mer ● Phase en eau douce et en estuaire
- Principaux cours d'eau colonisés en France

Zone de grossissement
Faible Forte
Intensité de présence

270 000

c'est le nombre de tacons de l'année produits en moyenne chaque année sur la période 2020-2023

- 30%

c'est la baisse de la production de tacons constatée entre 2020 et 2023, par rapport à la période 2008-2019

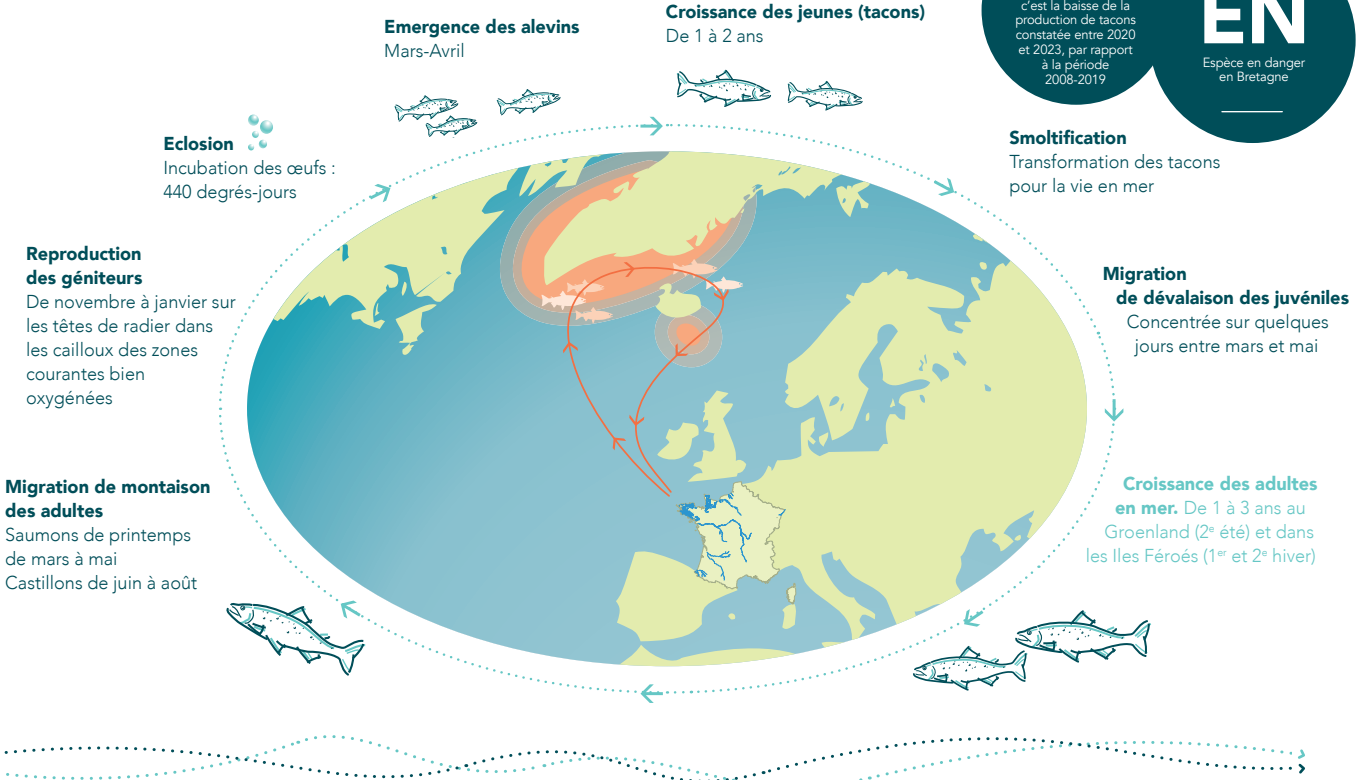
EN

Espèce en danger en Bretagne

Smoltification
Transformation des tacons pour la vie en mer

Migration de dévalaison des juvéniles
Concentrée sur quelques jours entre mars et mai

Croissance des adultes en mer. De 1 à 3 ans au Groenland (2^e été) et dans les Iles Féroés (1^{er} et 2^e hiver)



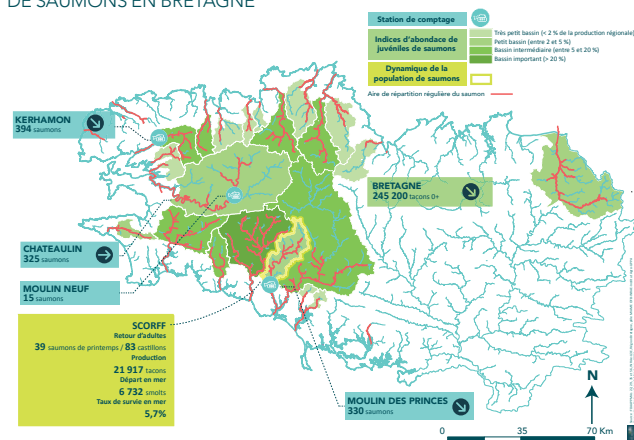
UNE SITUATION CRITIQUE POUR LE SAUMON DEPUIS 2022...

La Bretagne est l'une des rares régions de France disposant d'un véritable réseau de rivières à saumons. Toutefois, sa situation s'est nettement aggravée depuis 2022 en Bretagne, on constate en effet une diminution de 70 % en 2023 par rapport à la période 2008-2021. Le changement climatique est bien entendu une des raisons majeures avec une nette diminution de la survie et de la croissance en mer...

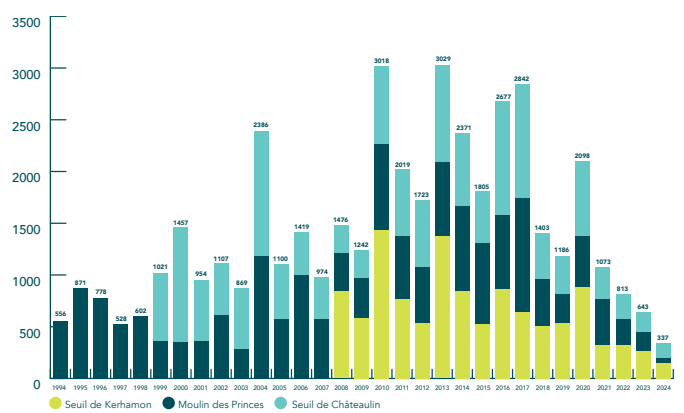
Depuis 2024, le saumon atlantique est passé comme espèce en danger dans la Liste Rouge de Bretagne.

Bon à savoir : Les saumons de printemps qui reviennent de mars à mai pèsent environ 4 kg ; ils ont perdu 500 g en 10 ans ce qui induit une baisse de la fécondité

BILAN 2020-2024 DES SUIVIS DES POPULATIONS DE SAUMONS EN BRETAGNE



STATIONS DE CONTROLE DES MIGRATIONS Saumons comptés / estimés annuellement par station



EN UN SIÈCLE, L'ESPÈCE À DISPARU DE NOMBREUX FLEUVES

Le saumon atlantique est considéré comme une espèce quasi-menacée au niveau mondial. Sont en cause principalement les problèmes d'accès vers la source des rivières, la qualité de l'eau et la dégradation des habitats de croissance en mer. L'espèce a ainsi été éradiquée sur les grands fleuves : le Rhin, la Seine, la Garonne et la Dordogne.



UN EFFORT DOIT ÊTRE FAIT EN BRETAGNE POUR PRÉSERVER CETTE ESPÈCE EMBLÉMATIQUE.
L'AMÉLIORATION DE LA CIRCULATION ET DES HABITATS VA PERMETTRE D'AUGMENTER
LES SURFACES DE REPRODUCTION, ET AINSI LA PRODUCTION DE JEUNES.

POUR EN SAVOIR PLUS



L'Observatoire des poissons migrateurs en Bretagne est financé par :

