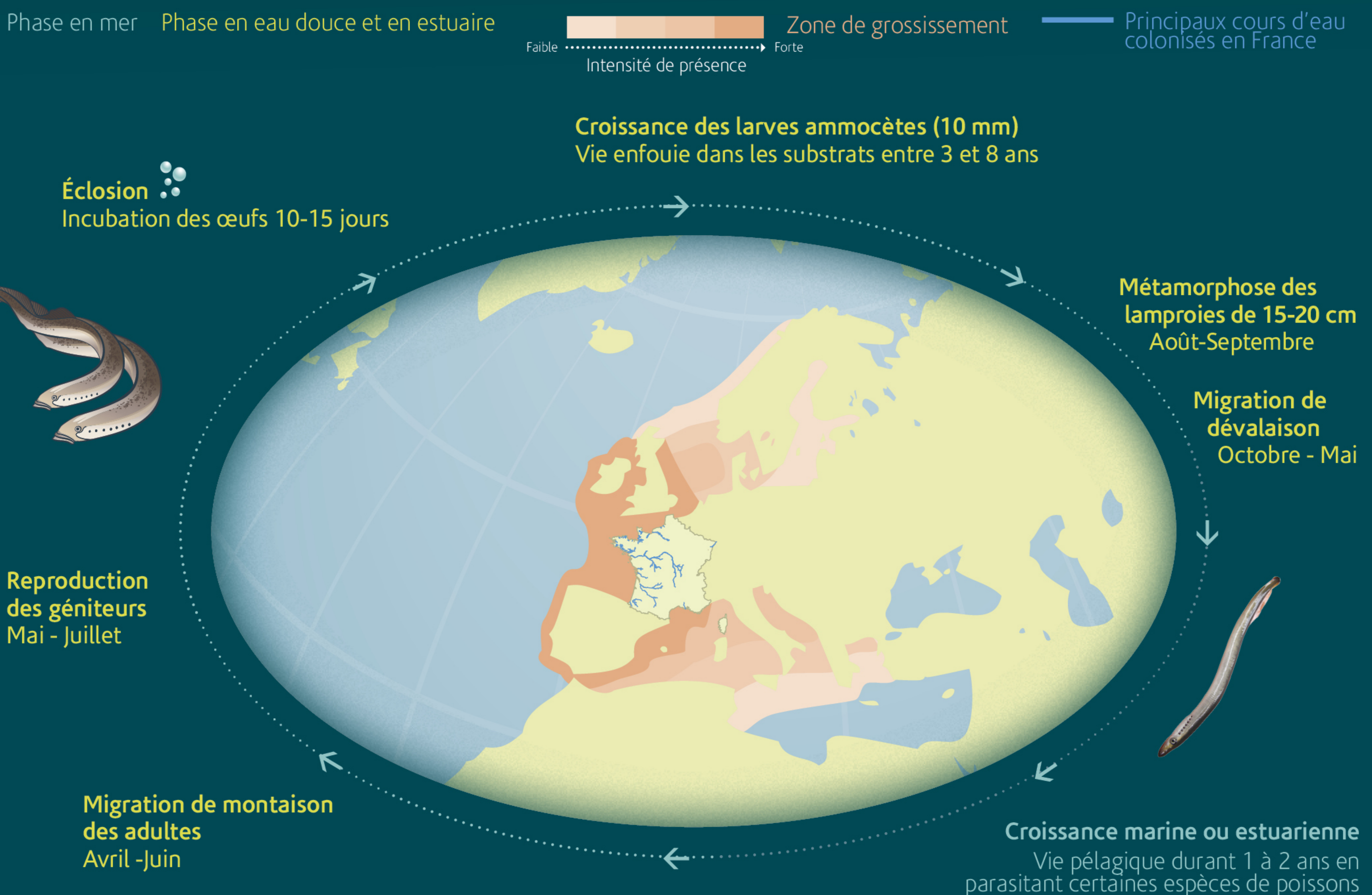


LA LAMPROIE MARINE, un "fossile vivant" !

Si l'on se réfère à l'évolution du règne animal, les premières lamproies ont existé avant les poissons et a fortiori avant les dinosaures ! les lamproies sont en effet les ancêtres des premiers vertébrés.

CYCLE BIOLOGIQUE ET RÉPARTITION

La lamproie marine est un migrateur amphihalin qui, comme les saumons et les aloses, se reproduit en eau douce et grossit en mer.



LES LAMPROIES MARINES NE SONT PAS RÉELLEMENT DES POISSONS !

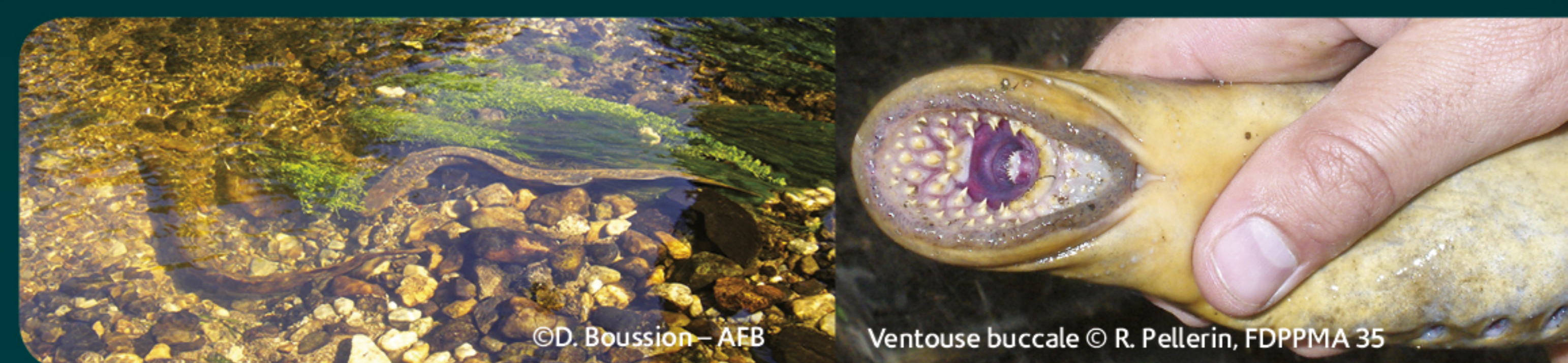
Elles nagent et ressemblent aux anguilles mais, ne sont pas des poissons car elles n'ont ni écailles, ni mâchoire, ni nageoire par paire, ni colonne vertébrale. Elles font partie du groupe des agnathes.

Elles sont reconnaissables par leurs 7 paires de pores branchiaux et leur ventouse buccale munie de dents qui leur permet de s'alimenter et de s'accrocher.



© R. Pellerin, FDPPMA 35

OBSERVEZ LES COUPLES CONSTRUIRE LEURS NIDS !



© D. Bousson - AFB

Ventouse buccale © R. Pellerin, FDPPMA 35

En juin-juillet, les couples de lamproies marines déplacent des pierres à l'aide de leur ventouse buccale afin de creuser les frayères où elles déposent leurs œufs. Les larves vivent enfouies dans le substrat pendant 3 à 8 ans. On les appelle des ammocètes.

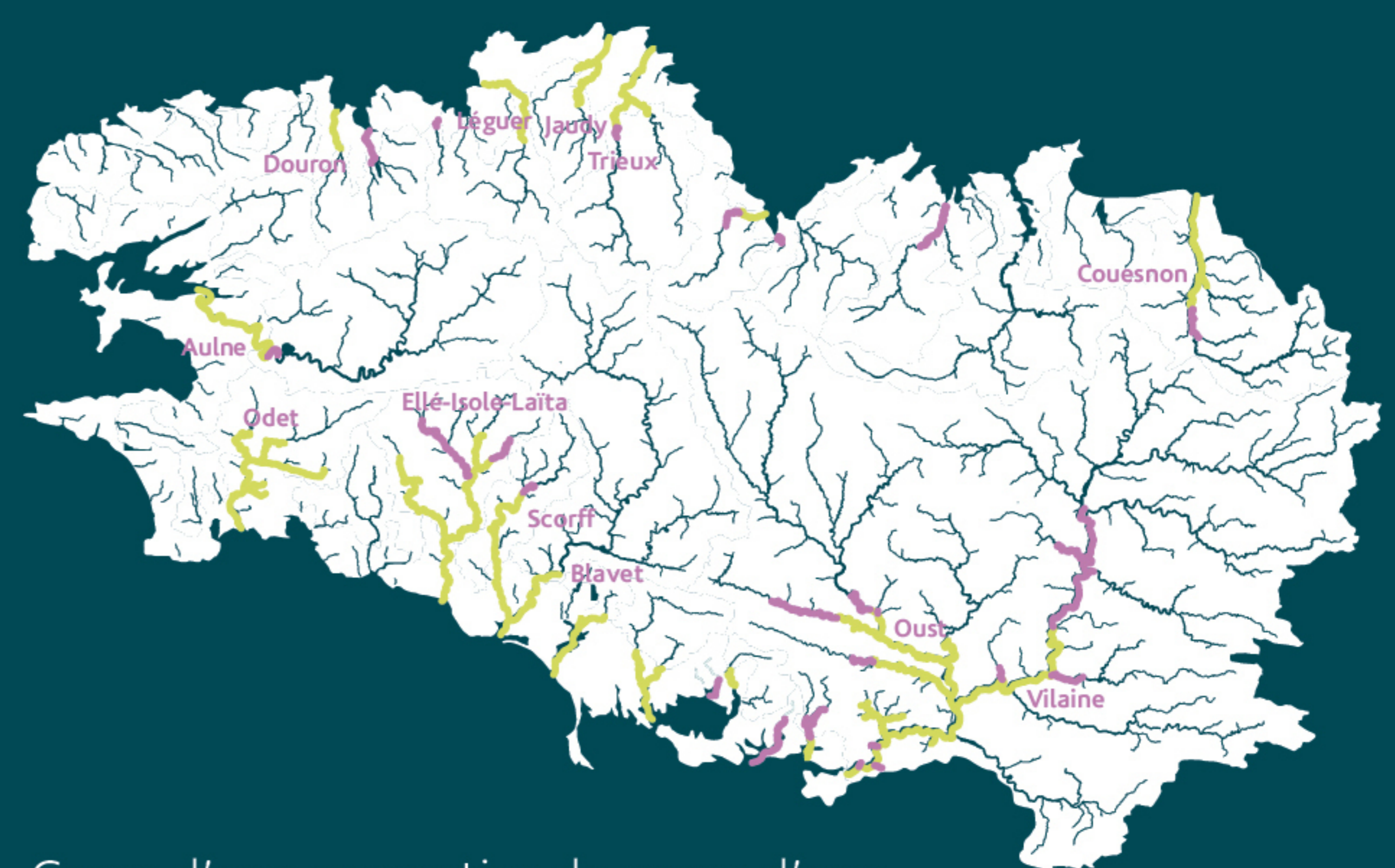
FRÉQUENTATION DES COURS D'EAU BRETONS PAR LA LAMPROIE MARINE

Depuis quelques années, l'aire de répartition des lamproies marines se modifie. En Bretagne, elles sont de plus en plus nombreuses tandis qu'elles ont disparu des fleuves où elles abondaient il y a moins d'un siècle.

Nombreuses lamproies bloquées au pied d'un barrage : elles s'accrochent aux parois à l'aide de leur ventouse et attendent de meilleures conditions pour tenter de franchir l'obstacle.



© R. Pellerin, FDPPMA 35



Cours d'eau ou parties de cours d'eau où la présence de l'espèce est signalée (Source : P.M. Chapon, ONEMA 2012)

0 15 30 km

Régulièrement Occasionnellement

EN RAISON DE LEURS CAPACITÉS DE NAGE ET DE SAUT LIMITÉES, LES LAMPROIES MARINES ONT DES DIFFICULTÉS À FRANCHIR LES OBSTACLES ET DOIVENT DONC SE CANTONNER À L'AVAL DES BASSINS VERSANTS. LA RESTAURATION DE LA CONTINUITÉ ÉCOLOGIQUE LEUR PERMET D'ACCÉDER À D'AUTRES SITES DE REPRODUCTION, FAVORISANT AINSI LEUR ABONDANCE.



© R. Pellerin, FDPPMA 35