

Mystérieuse et insaisissable,

# L'ANGUILLE

bientôt absente des cours d'eau ?

Unique migrateur thalassotoque\* d'Europe, elle parcourt près de 6 000 km dès son plus jeune âge avant d'atteindre le littoral. L'anguille est très vulnérable au stade civelle car elle cesse de s'alimenter et attend des températures plus clémentes pour migrer à la conquête des eaux douces. Elle séjourne en solitaire plusieurs années en rivière jusqu'au jour où elle se prépare à nouveau pour le grand voyage à travers l'Atlantique...

\*Qui se reproduit en mer contrairement au saumon, aux aloses et aux lamproies qui se reproduisent en eau douce.

## CYCLE BIOLOGIQUE ET RÉPARTITION

● Phase en mer ○ Phase en eau douce et en estuaire ■ Zone de grossissement

② Migration océanique des larves leptocéphales portées par le Gulf Stream de 6 à 12 mois

③ Colonisation des estuaires par les civelles transparentes en hiver

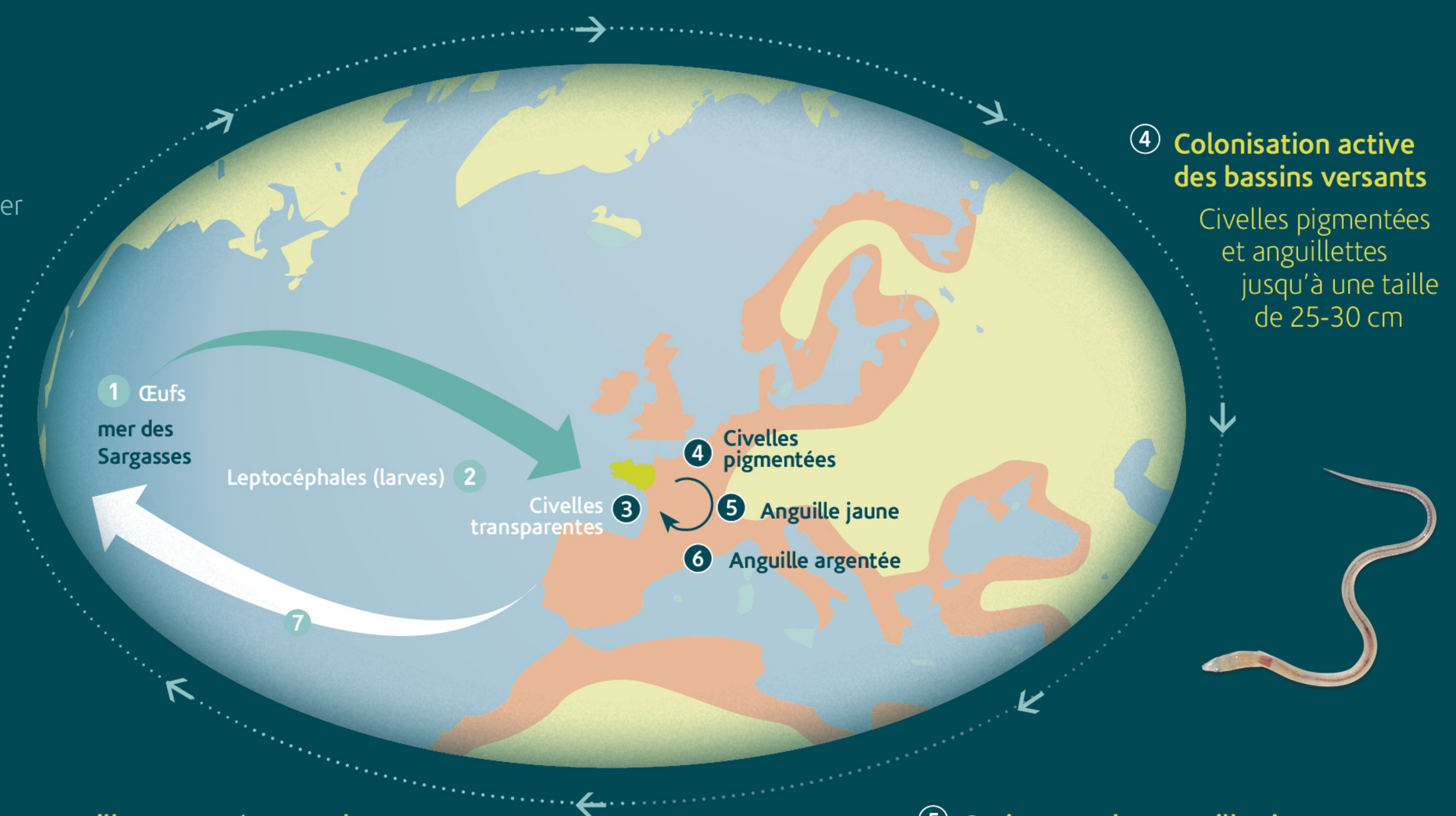
① Ponte

Dans les eaux profondes de la Mer des Sargasses, de mars à juillet  
Ni œuf, ni reproduction n'ont encore été observés en milieu naturel

⑦ Migration océanique de maturation sexuelle

⑥ Dévalaison des anguilles argentées vers la mer  
En automne avec les premiers coups d'eau

⑤ Croissance des anguilles jaunes  
De 4 à 20 ans

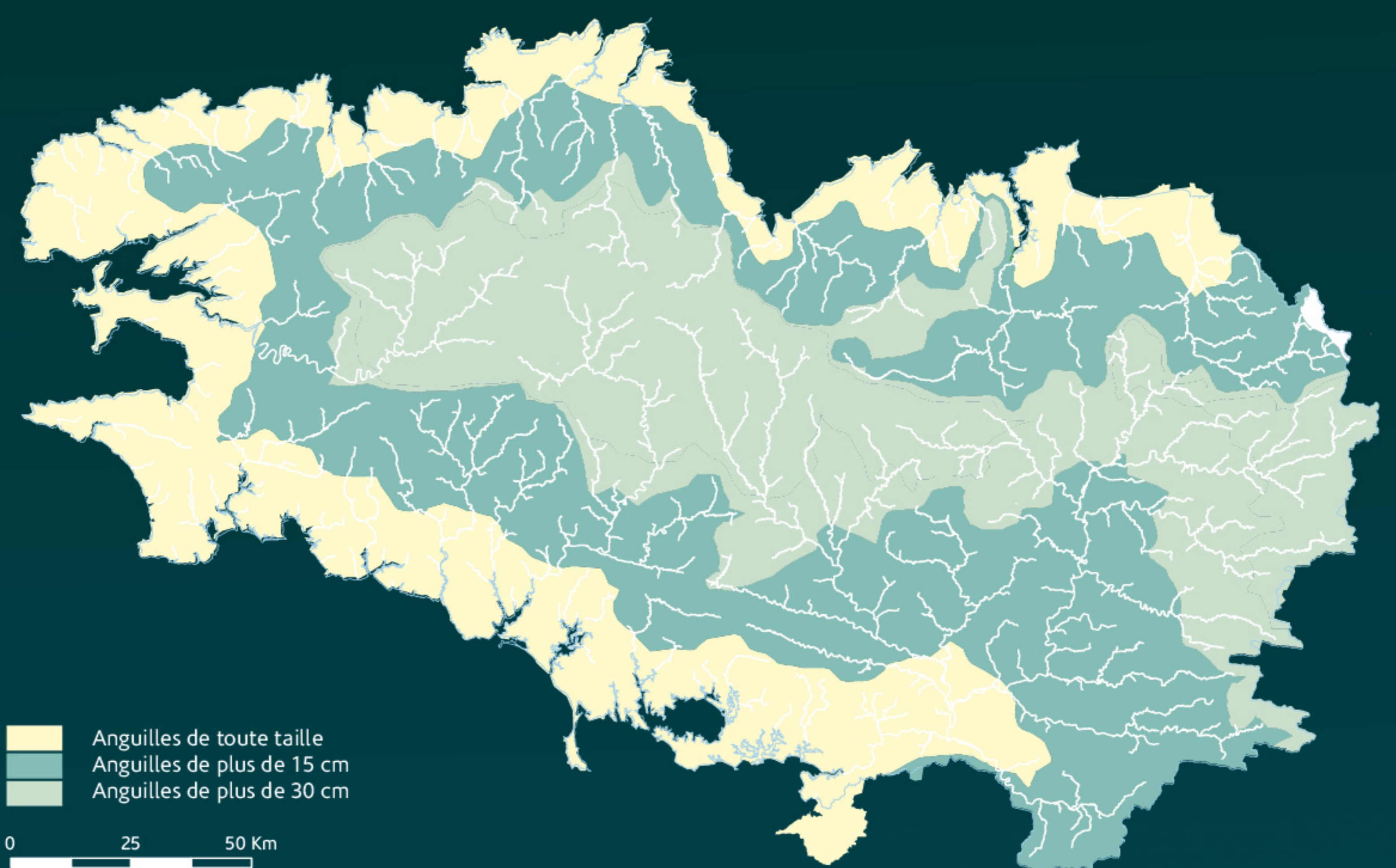


## LES POPULATIONS D'ANGUILLES EN BRETAGNE

En Bretagne, l'ensemble des cours d'eau sont colonisables par les anguilles qui sont naturellement plus nombreuses à proximité de la mer. Tandis que certaines anguilles choisissent de s'établir dans les estuaires, d'autres remontent les cours d'eau plus ou moins loin en fonction de la densité d'anguilles et la présence d'obstacles.

En 2012, la production des cours d'eau bretons en anguilles argentées a été estimée à 39 tonnes, ce qui représente environ 170 000 anguilles argentées soit 6 % de la production nationale.

Probabilité de présence d'anguilles par classe de taille en 2012 en Bretagne  
(Source : Briand et al., 2015)



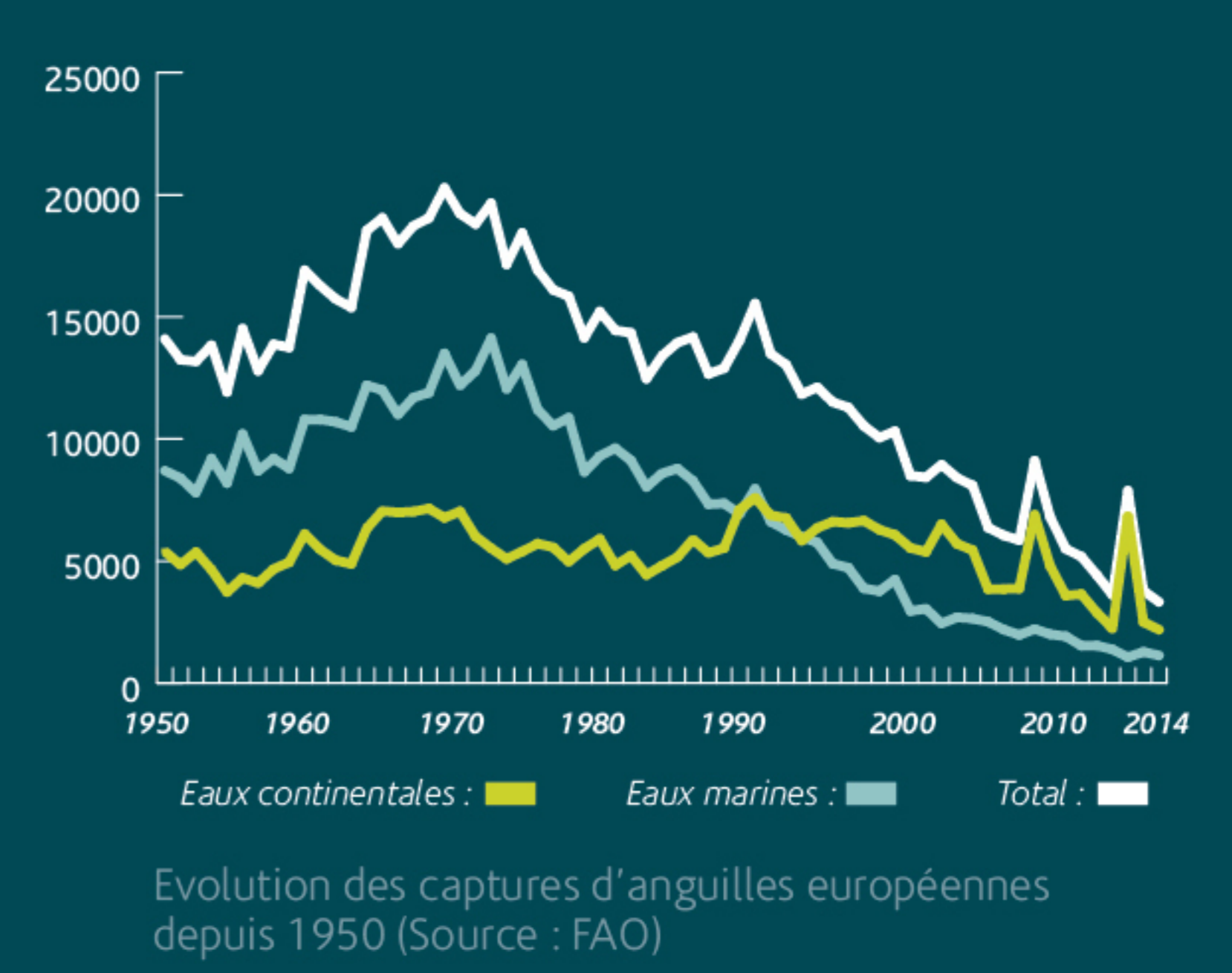
## DES CAUSES MULTIPLES DE RÉGRESSION

- \* L'exploitation par la pêche en particulier au stade civelle
- \* Les obstacles à franchir
- \* Les pollutions chimiques de l'eau et des sédiments
- \* Le parasitisme par le ver *Anguillicoloides crassus*
- \* La dégradation des habitats
- \* Le changement climatique

## UNE ESPÈCE EN DANGER D'EXTINCTION

L'anguille européenne est considérée en **danger critique d'extinction** par l'Union Internationale de la Conservation de la Nature.

Le stock est divisé par deux tous les 5 ans. Les scientifiques indiquent que la quantité actuelle de civelles ne représentent plus que 10% des arrivées d'avant 1980.



DE PAR SA POSITION GÉOGRAPHIQUE ET SES NOMBREUX COURS D'EAU CÔTIERS, LA BRETAGNE CONTRIBUE AU RENOUVELLEMENT DES GÉNÉRATIONS.

