

ALLOSES

un passage en eau douce bref mais vital

Au printemps et en été se déroulent successivement la montaison des adultes, la reproduction et la dévalaison des jeunes. Les aloses ne séjournent pas longtemps en eau douce. Quelques mois après leur naissance, les jeunes alosons prennent déjà la route de l'estuaire.

CYCLE BIOLOGIQUE ET RÉPARTITION

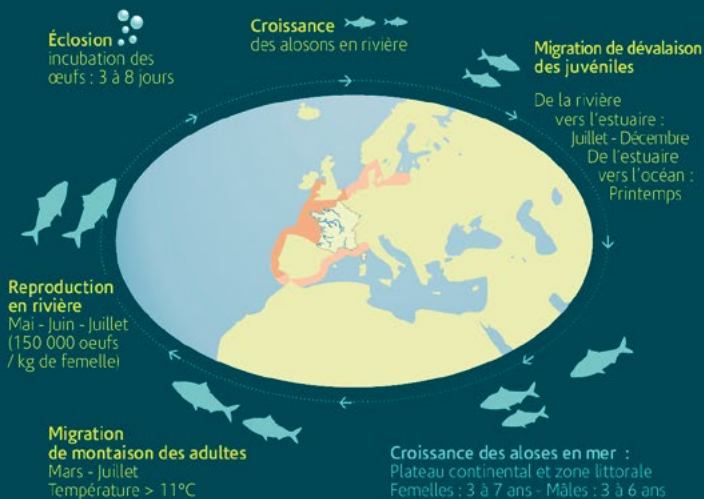
Phase en mer Phase en eau douce et en estuaire

— Principaux cours d'eau colonisés en France

Zone de grossissement

■ Grande alose et alose feinte

■ Alose feinte



APPARENTÉES AUX SARDINES...

Leur allure rappelle celle de leurs cousins, les sardines et les harengs, également de la famille des clupéidés. La grande alose est la plus fréquente dans nos cours d'eau ; l'aloise feinte se trouve davantage en estuaire. Les deux espèces d'aloises sont difficiles à distinguer du premier coup d'œil :

La grande alose est généralement plus grande et son écaillure n'est pas régulière.



