



MIGRATION ET TAUX DE MORTALITÉ DES TRUITES DE MER EN ESTUAIRES ET EAUX CÔTIÈRES

Céline Artero, Rasmus Lauridsen, William Beaumont, Quentin Josset,
Nicolas Jeannot, Elodie Réveillac
Game and Wildlife Conservation Trust

Contexte

○ Le cycle de vie de la truite de mer

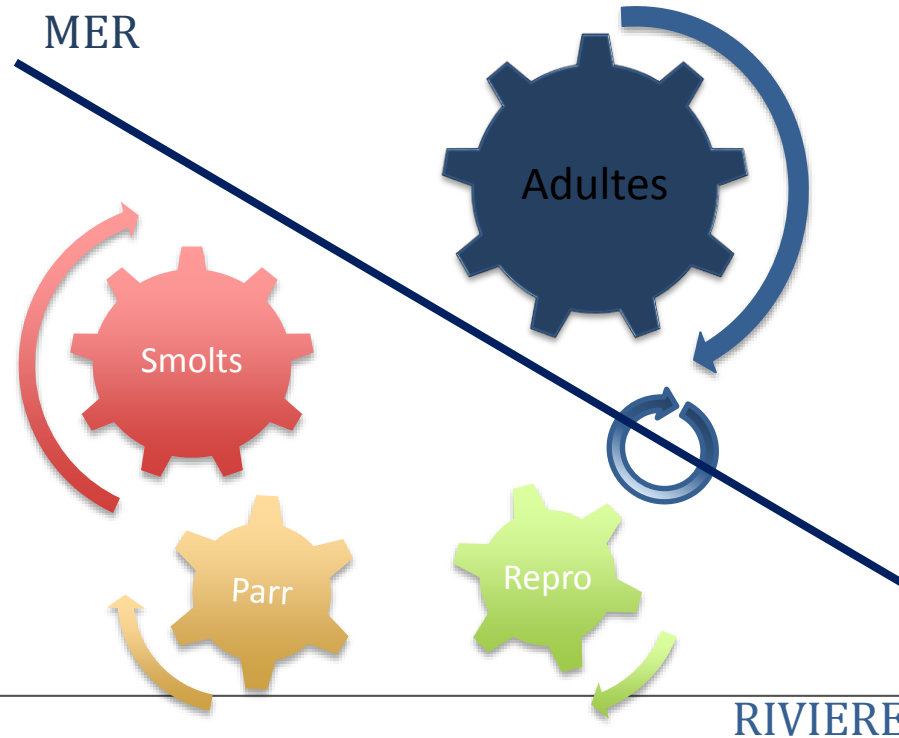
- ✧ Espèce anadrome
- ✧ Cycle de vie en eau douce et en eau salée



Contexte

○ Le cycle de vie de la truite de mer

- ✧ Espèce anadrome
- ✧ Cycle de vie en eau douce et en eau salée



Contexte

○ Le cycle de vie de la truite de mer

- ✧ Espèce anadrome
- ✧ Cycle de vie en eau douce et en eau salée



○ En rivière

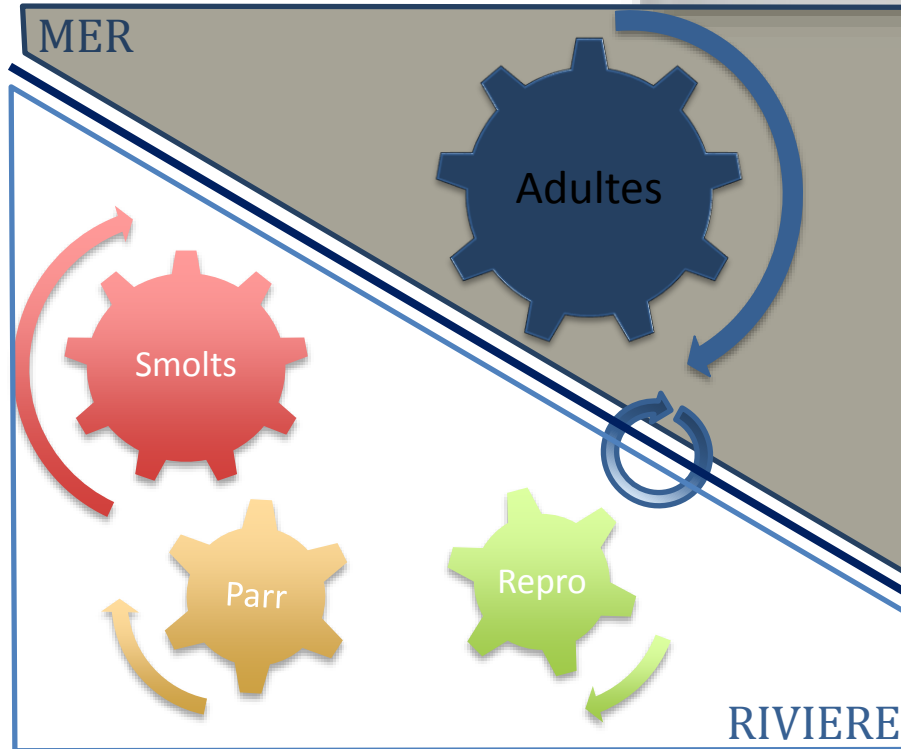
- ✧ Existence de système de suivis des populations (piege, antenne PIT tag)
- ✧ Truitelles et reproducteurs

○ En mer

- ✧ Suivis plus difficiles

Contexte

- Le cycle de vie de la truite de mer



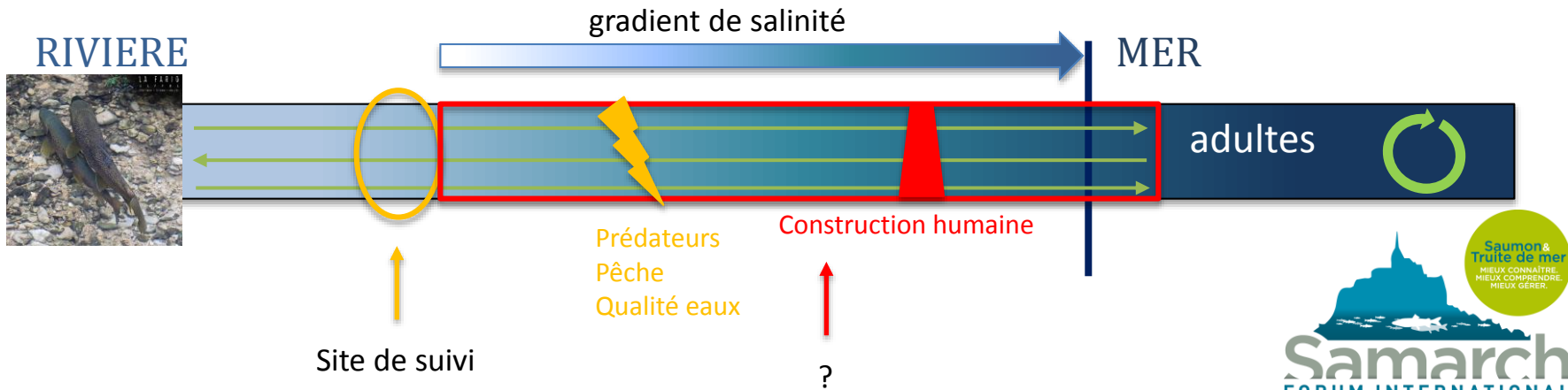
Contexte



○ Le projet interreg SAMARCH

- ✧ Focus sur la partie estuarienne du cycle de vie des salmonidés
- ✧ Plusieurs disciplines scientifiques
- ✧ Objectif : gestion des salmonidés

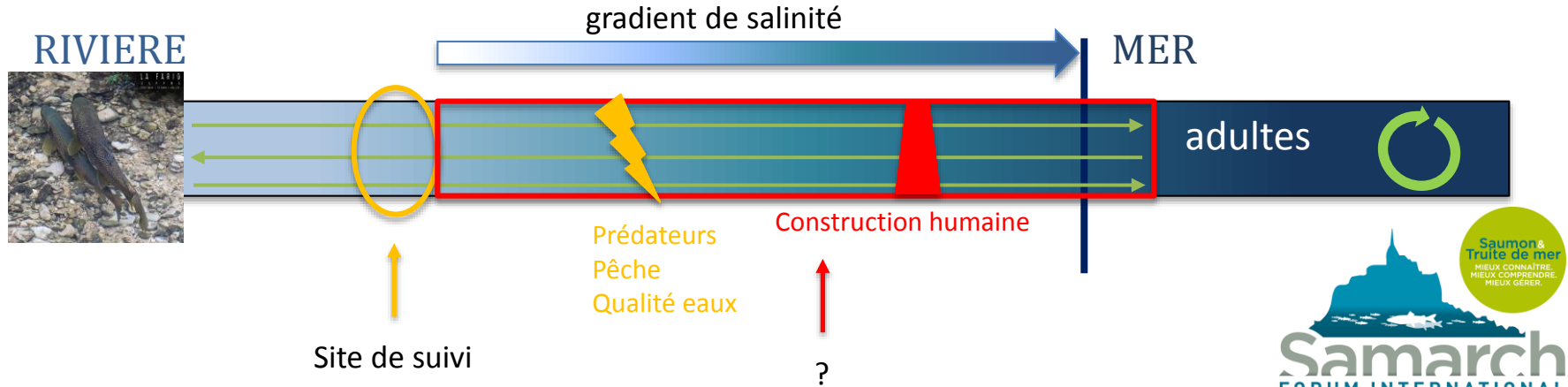
○ Suivi des migrateurs



Suivi des migrations

○ Objectifs de l'étude

- ✧ Temps de presence dans l'estuaire
- ✧ Vitesse de migration
- ✧ Identification des habitats avec un fort taux de mortalité
- ✧ Routes migratoires
- ✧ Habitats d'alimentation



Suivi des migrations

○ 3 sites d'étude

- ✧ Tamar
- ✧ Frome
- ✧ Bresle



Suivi des migrations

○ 3 sites d'étude

- ✧ Tamar
- ✧ Frome
- ✧ Bresle

○ 2 stades de vie

- ✧ Smolts
- ✧ Adultes

Suivi des migrations

○ 3 sites d'étude

- ✧ Tamar
- ✧ Frome
- ✧ Bresle

○ 2 stades de vie

- ✧ Smolts
- ✧ Adultes

○ 2 milieux

- ✧ Estuaires
- ✧ Milieu marin

Suivi des migrations

○ 3 sites d'étude

- ✧ Tamar
- ✧ Frome
- ✧ Bresle

○ 2 stades de vie

- ✧ Smolts
- ✧ Adultes

○ 2 milieux

- ✧ Estuaires
- ✧ Milieu marin

○ 2 méthodologies

- ✧ Télémétrie acoustique
- ✧ Enregistreurs de température et pression



Méthodologie

○ En estuaire

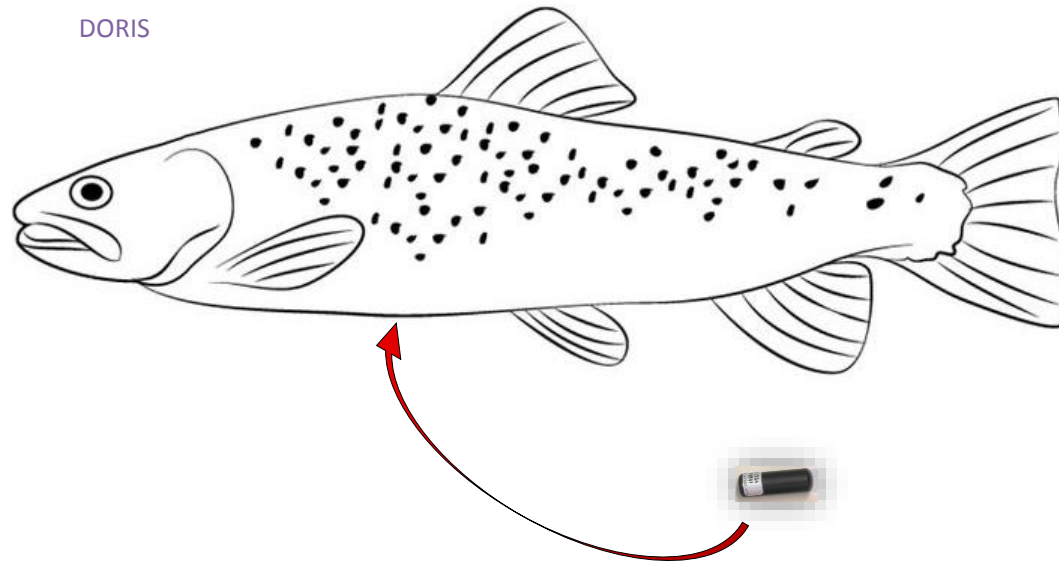
- ✧ Télémétrie acoustique
- ✧ Marquage interne avec des transmetteurs acoustique
 - Bip toutes les 30 seconds
 - Bips détectés jusqu'à 200 m des récepteurs acoustiques



Méthodologie

○ En estuaire

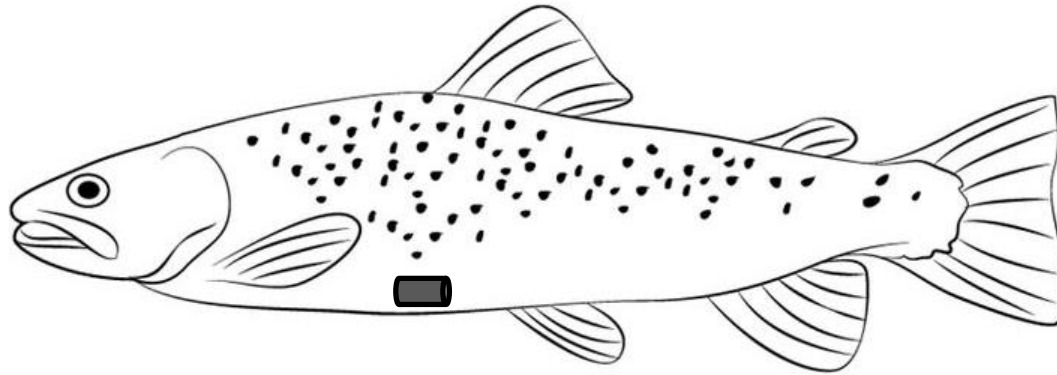
- ✧ Télémétrie acoustique



Méthodologie

- En estuaire

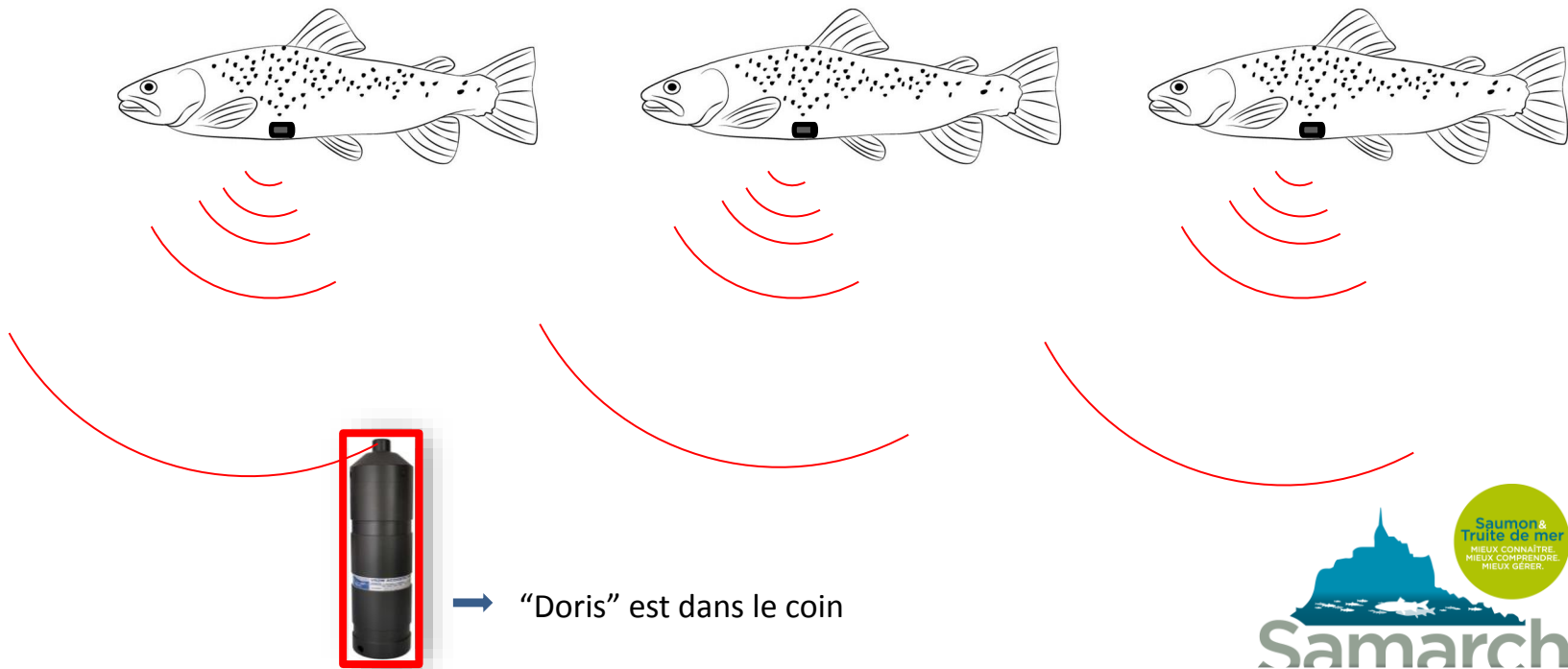
- ✦ Télémétrie acoustique



Méthodologie

○ En estuaire

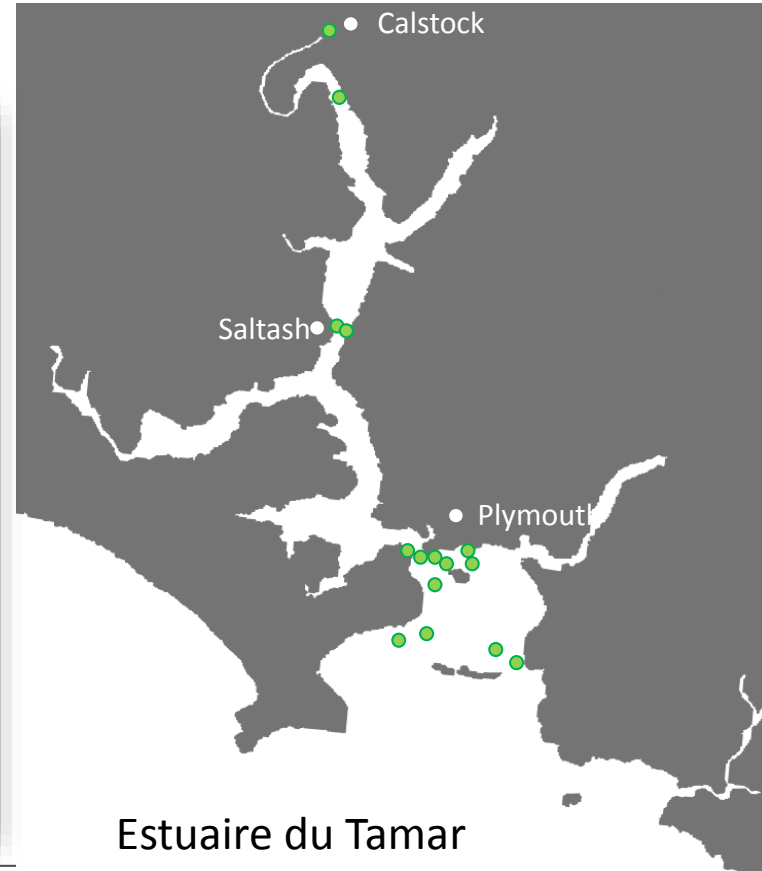
✦ Télémétrie acoustique



Méthodologie

○ En estuaire

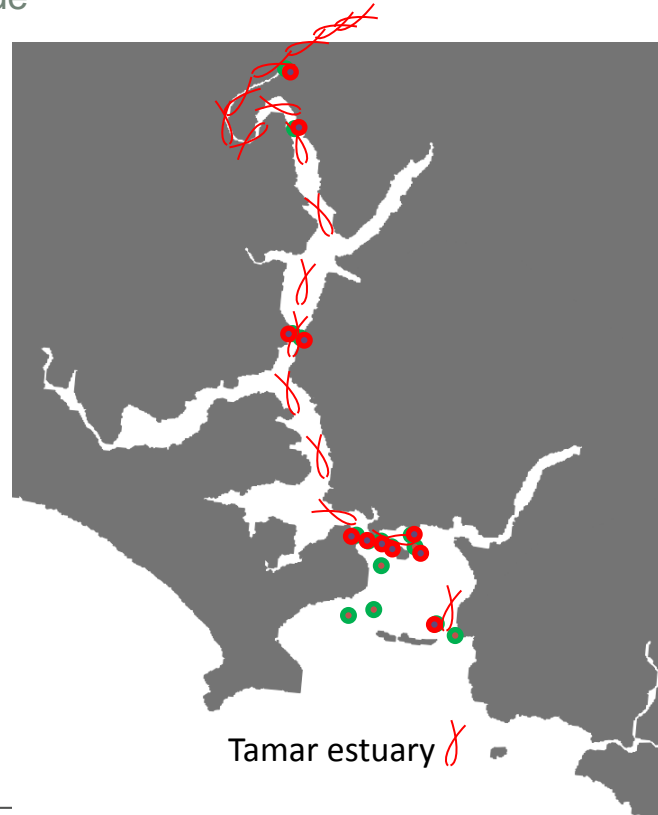
✧ Télémétrie acoustique



Méthodologie

- En estuaire

- ✧ Télémétrie acoustique



Méthodologie

○ En estuaire

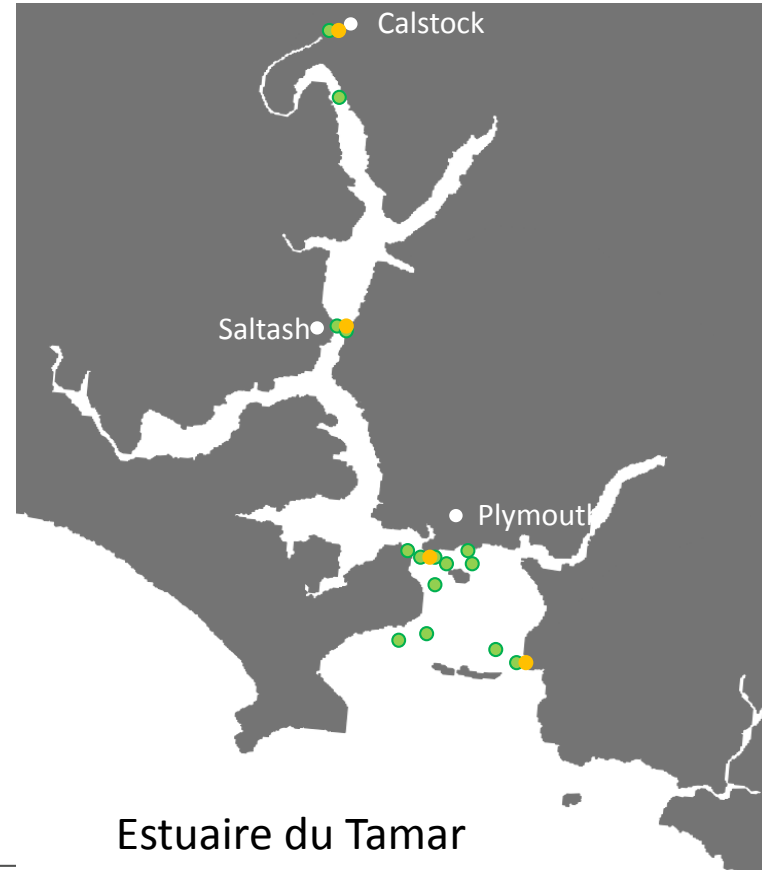
- ✧ Télémétrie acoustique



Méthodologie

○ En estuaire

- ✧ Télémétrie acoustique
- ✧ Sondes de temperature, salinité et oxygene

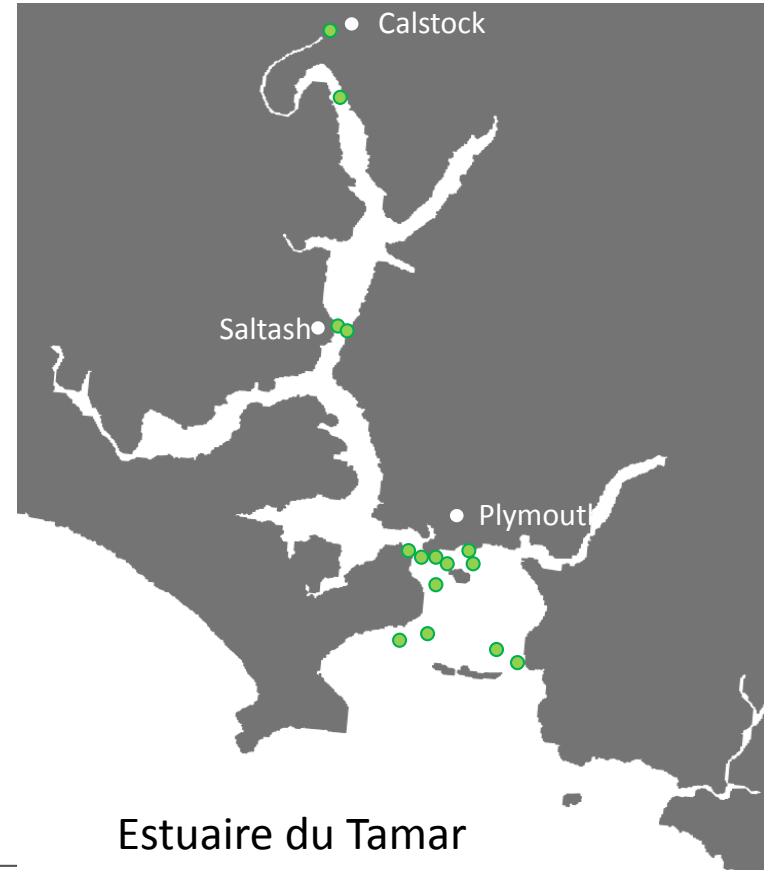
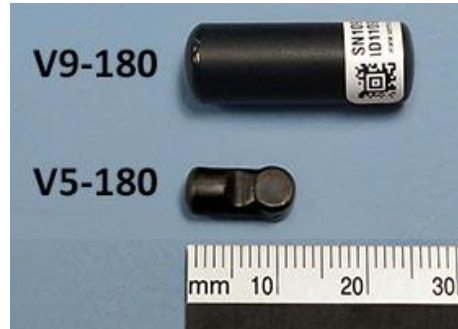


Méthodologie

○ En estuaire

✧ Télémétrie acoustique

- Adultes
- Smolts



Méthodologie

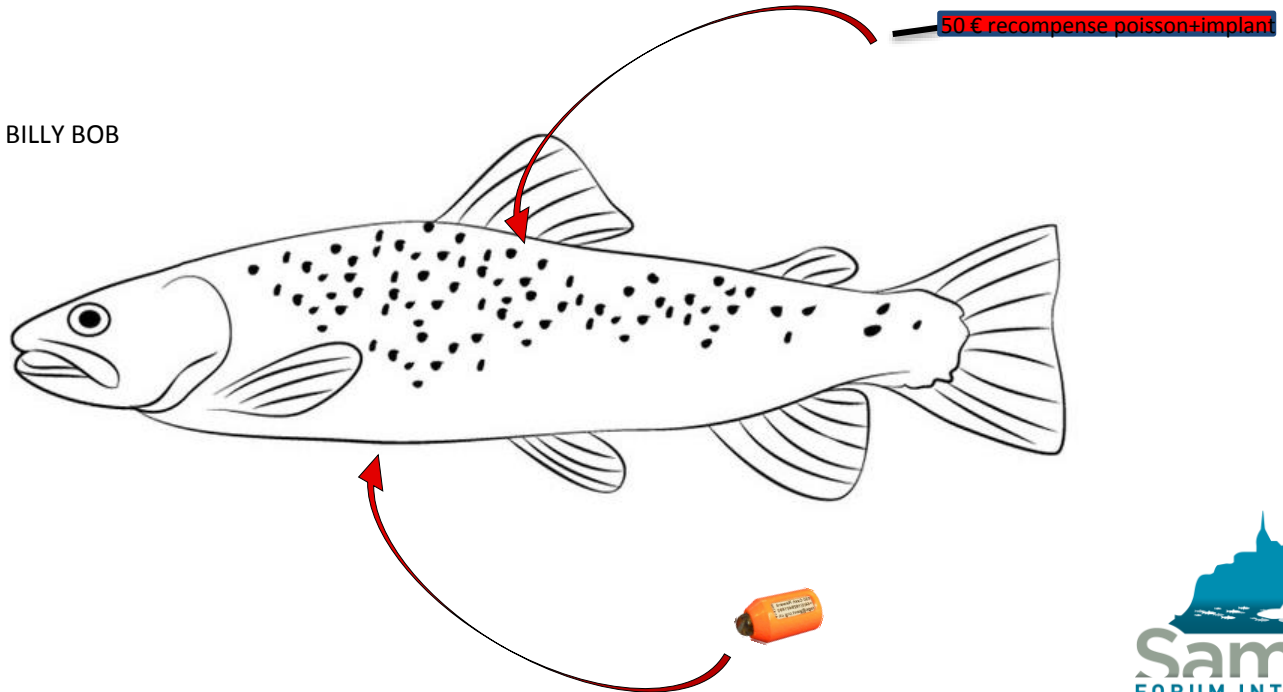
- En estuaire
- En mer
 - ✦ Enregistreurs de température et pression



Méthodologie

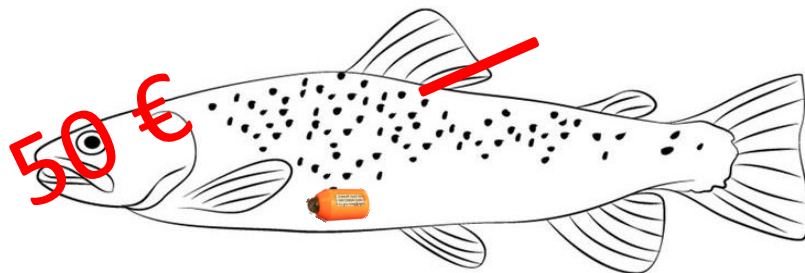
- En estuaire
- En mer
 - ✦ Enregistreurs de température et pression

BILLY BOB



Méthodologie

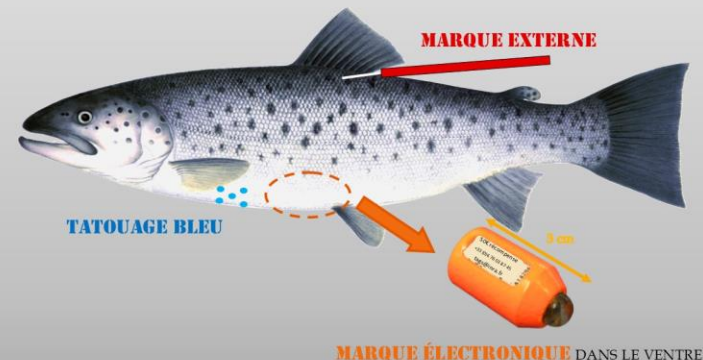
- En estuaire
- En mer
 - ✦ Enregistreurs de température et pression



MARQUAGE DE TRUITES DE MER

50€ RÉCOMPENSE

SI VOUS TROUVEZ UNE TRUITE MARQUÉE ET/OU TATOUÉE



GARDEZ LE POISSON ENTIER ET SES MARQUES

NOTEZ LA **DATE** ET LE **LIEU** DE LA CAPTURE ET **CONTACTEZ-NOUS**

INSTITUT NATIONAL DE LA RECHERCHE AGRONOMIQUE (INRA)

Email : tags@inra.fr - Tel : 06 76 03 87 45

Site internet : www.samarch.org/fr/project-information/fish-tracking/



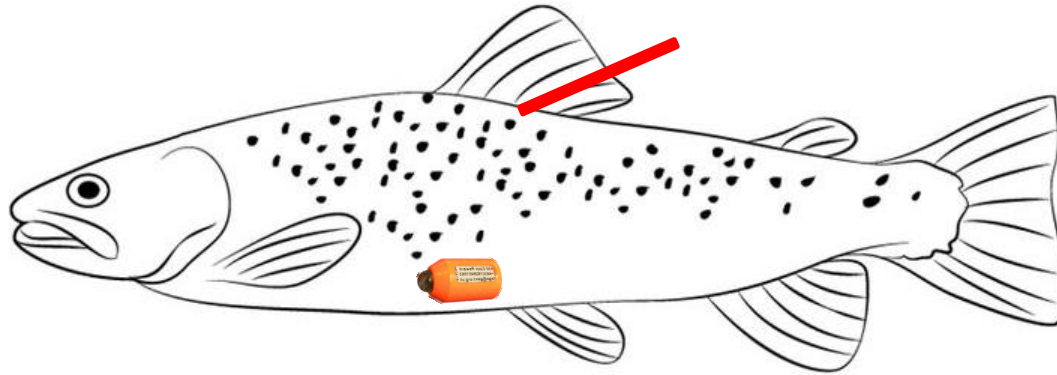
Méthodologie

- **En estuaire**
- **En mer**
 - ✧ Enregistreurs de température et pression



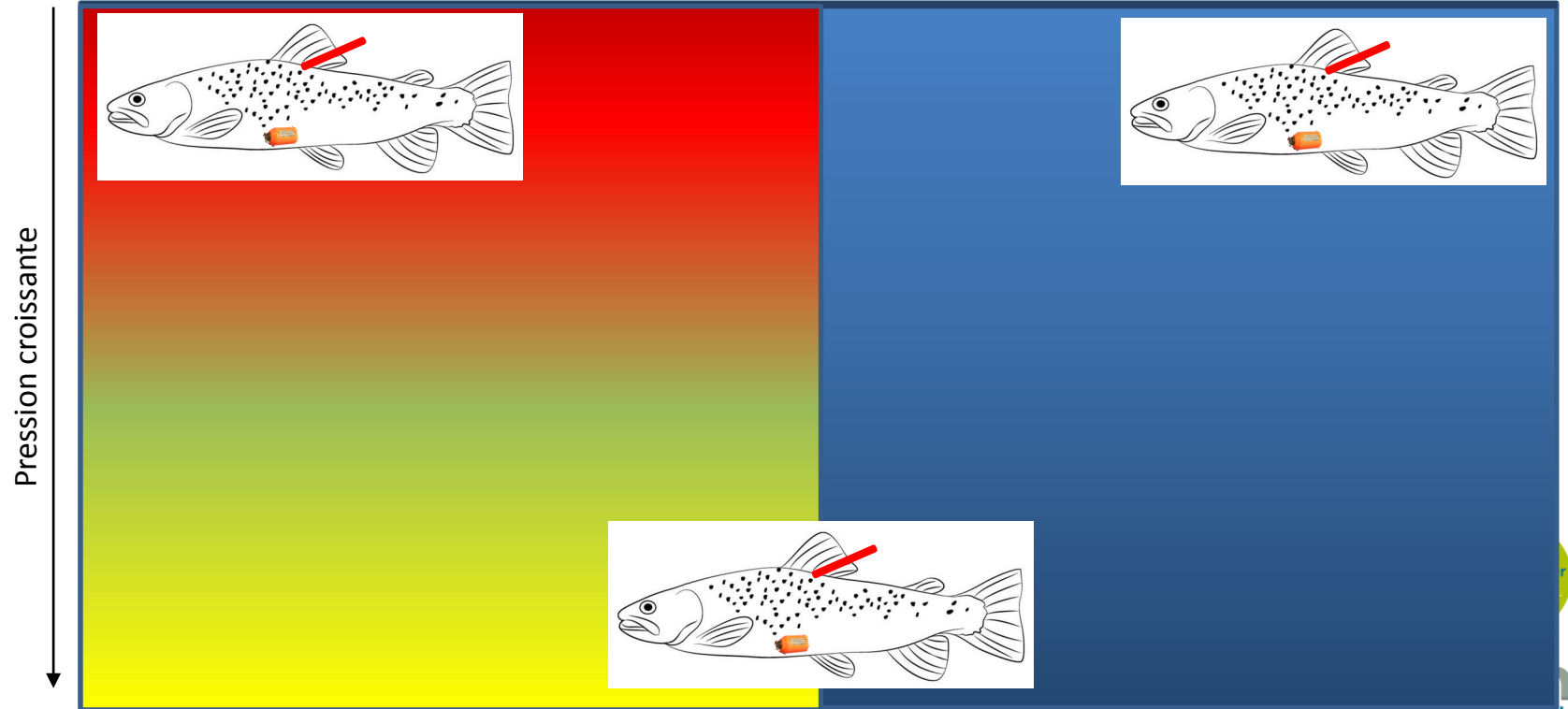
Méthodologie

- En estuaire
- En mer
 - ✦ Enregistreurs de température et pression



Méthodologie

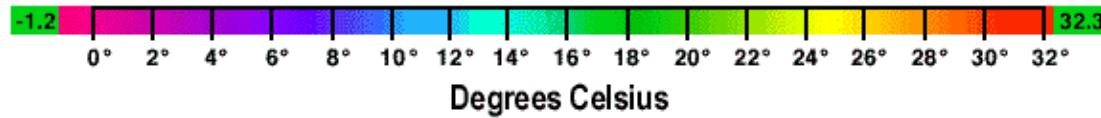
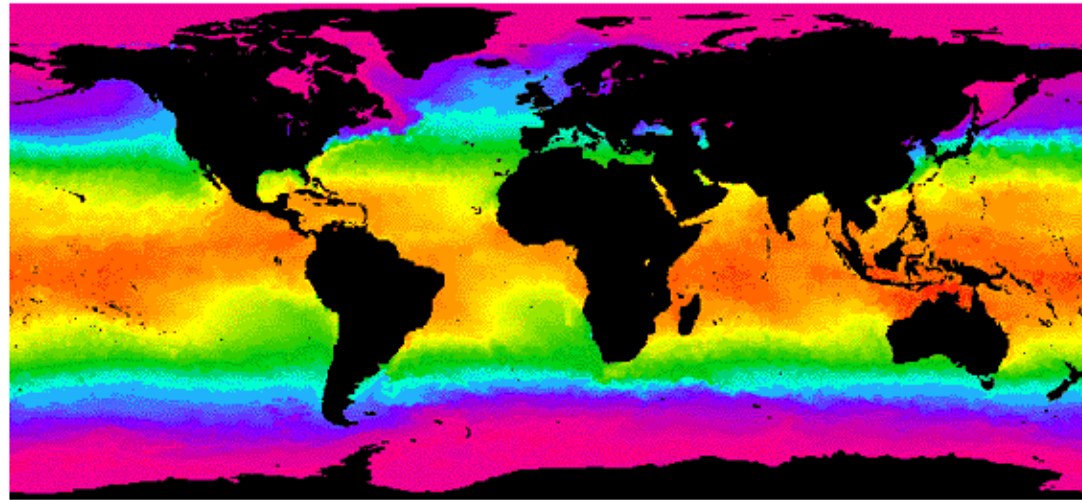
- En estuaire
- En mer



Méthodologie

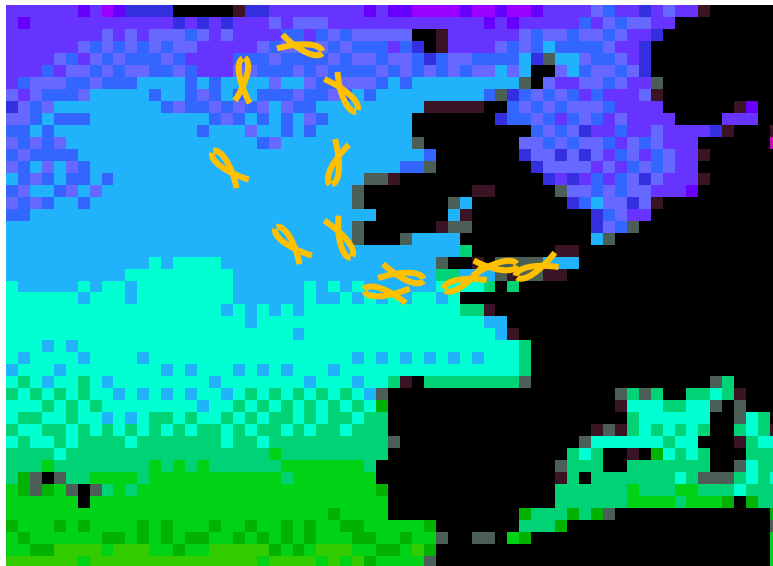
- En estuaire
- En mer

Sea Surface Temperature



Méthodologie

- En estuaire
- En mer



Premiers résultats

○ Poissons marqués en 2018

- ✧ 60 smolts de truite de mer par estuaire → 180 smolts au total
- ✧ ~ 5 truites de mer adultes par estuaires → 16 adultes au total

○ Période de marquage

- ✧ Smolts : mars-mai
- ✧ Adultes : novembre-février

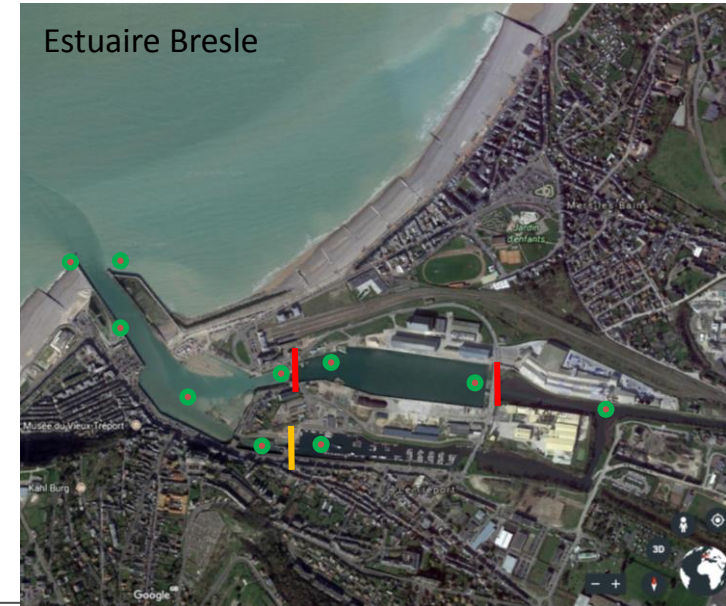
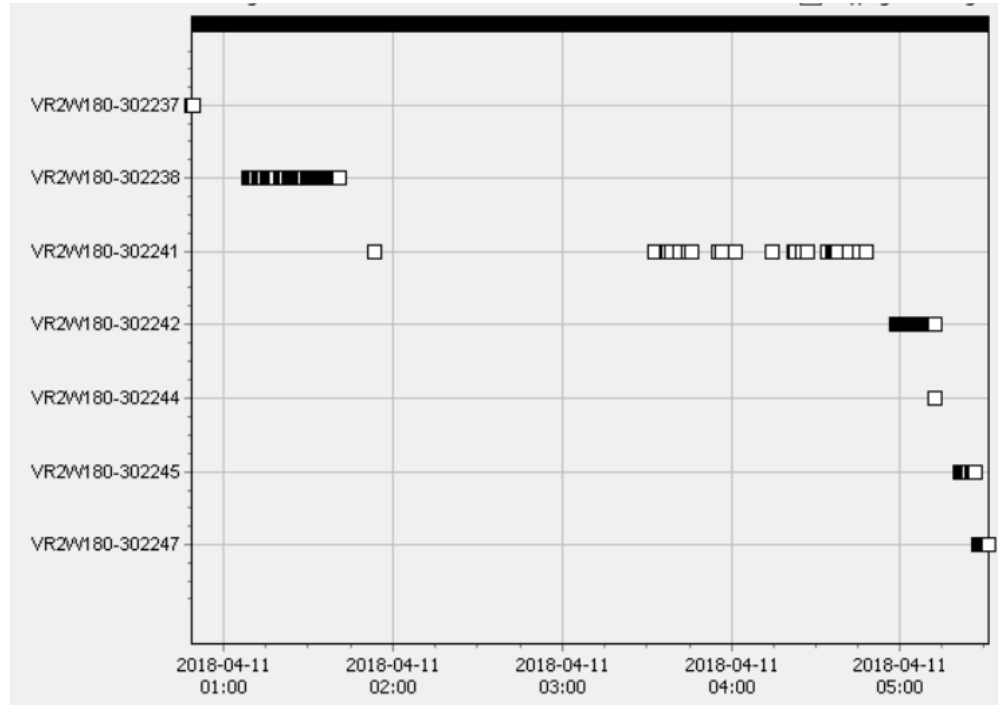
○ Smolts en migration

- ✧ Bresle : 51
- ✧ Frome : 41
- ✧ Tamar : 59

Premiers résultats

○ Migration des smolts sur la Bresle

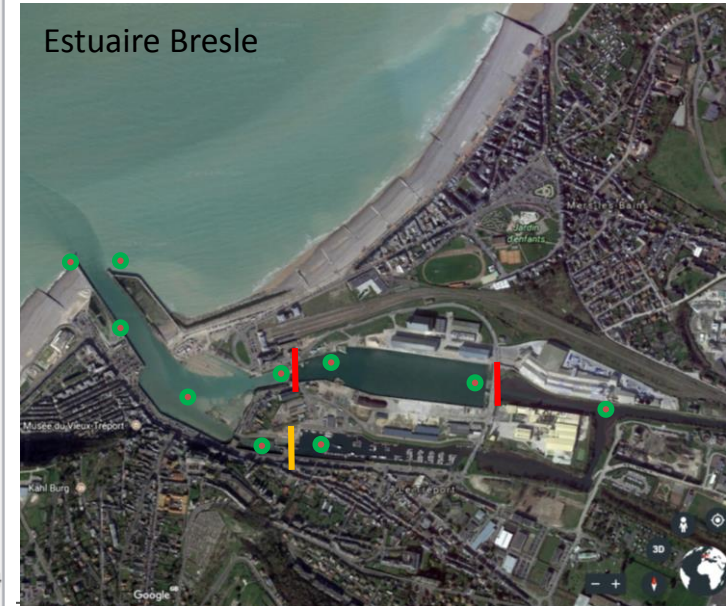
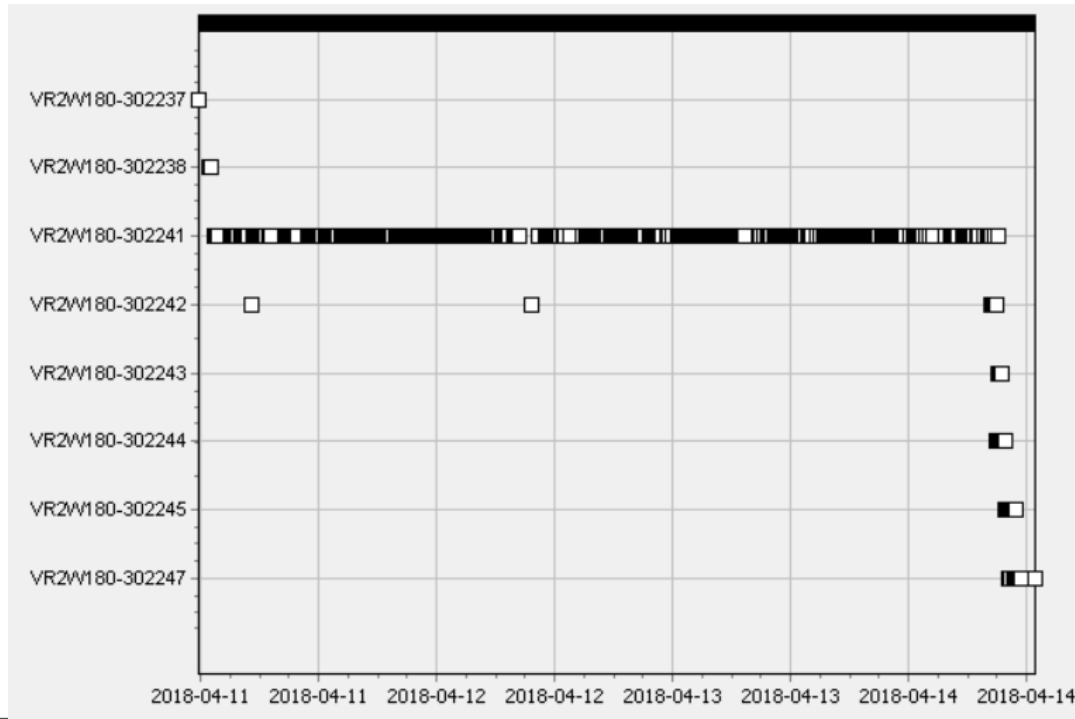
✧ Smolt marqué le 9 avril 2018 de 17,2 cm et 47 g



Premiers résultats

○ Migration des smolts sur la Bresle

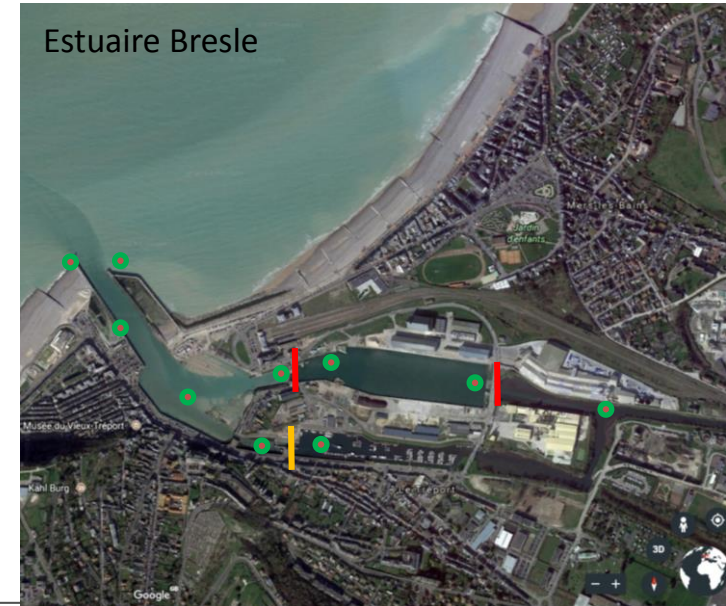
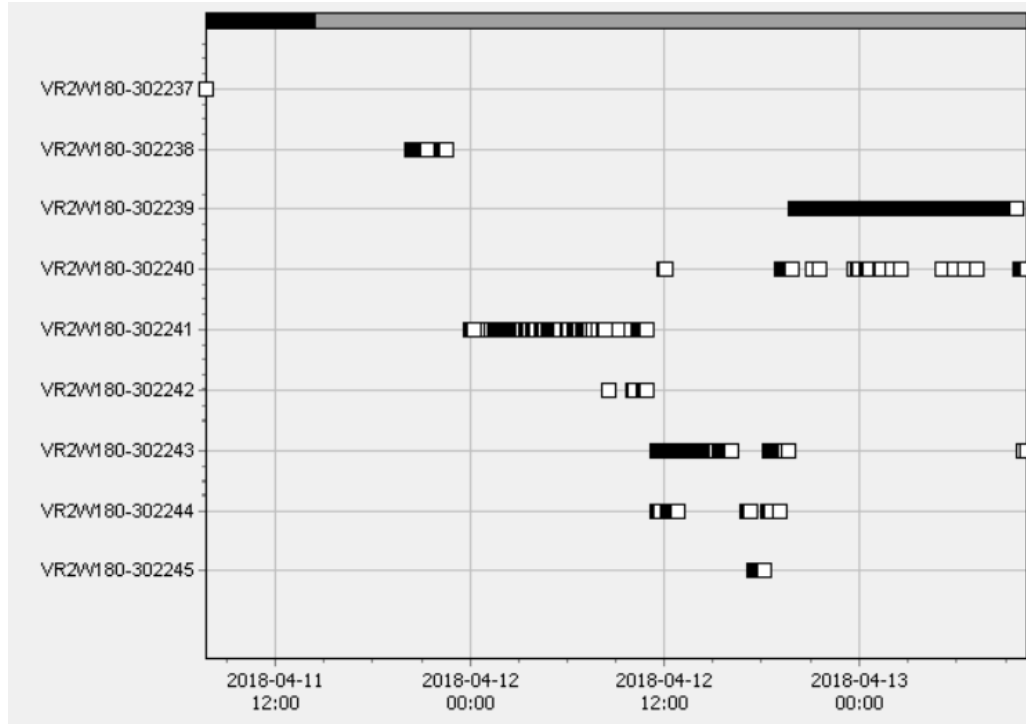
✧ Smolt marqué le 9 avril 2018 de 22,1 cm et 131 g



Premiers résultats

○ Migration des smolts sur la Bresle

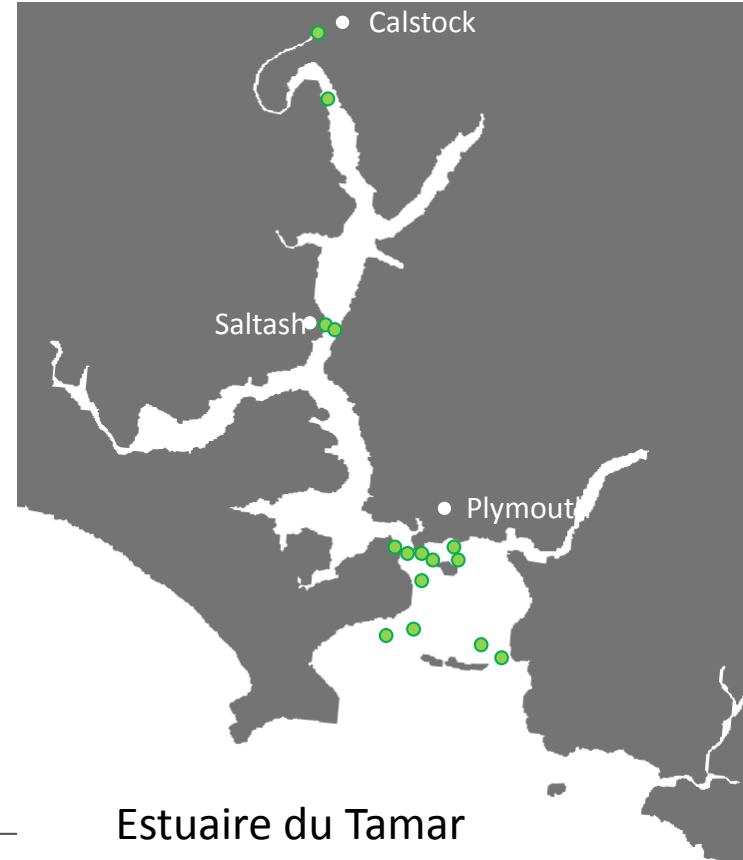
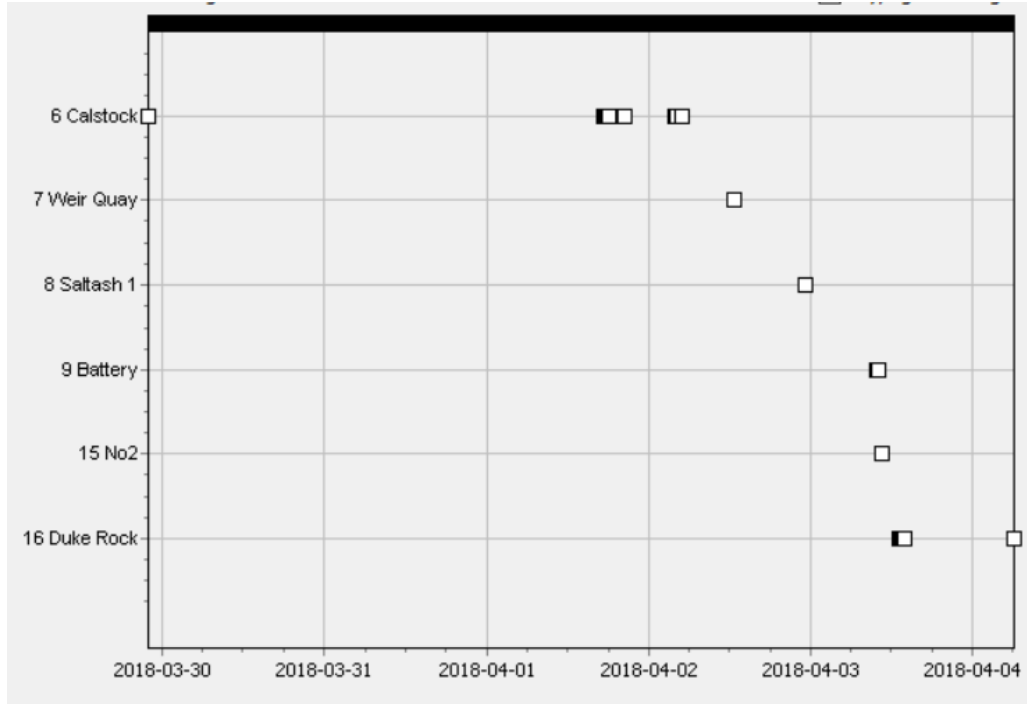
✧ Smolt marqué le 9 avril 2018 de 15,8 cm et 46 g



Premiers résultats

○ Migration des smolts sur le Tamar

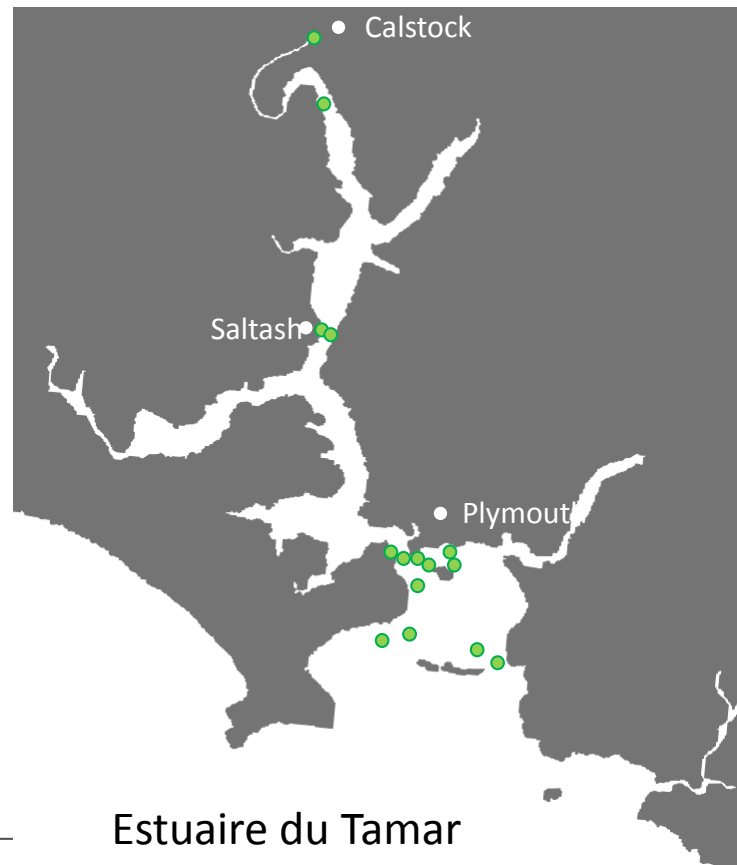
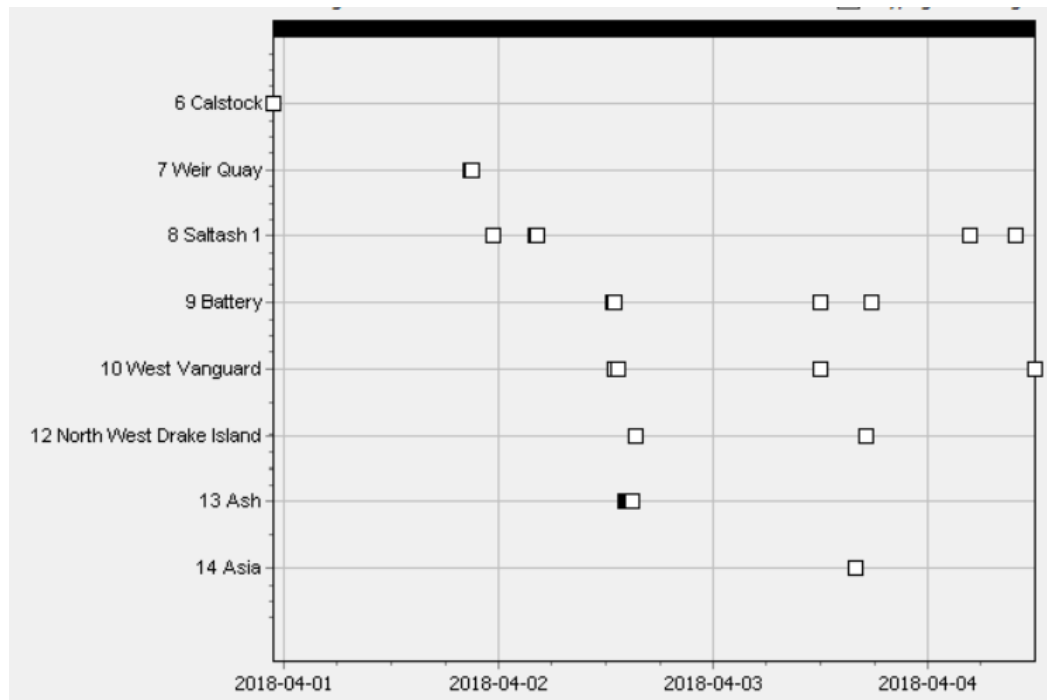
✧ smolt marqué le 28 mars 2018 de 19,7 cm



Premiers résultats

○ Migration des smolts sur le Tamar

✧ smolt marqué le 28 mars 2018 de 17,7 cm

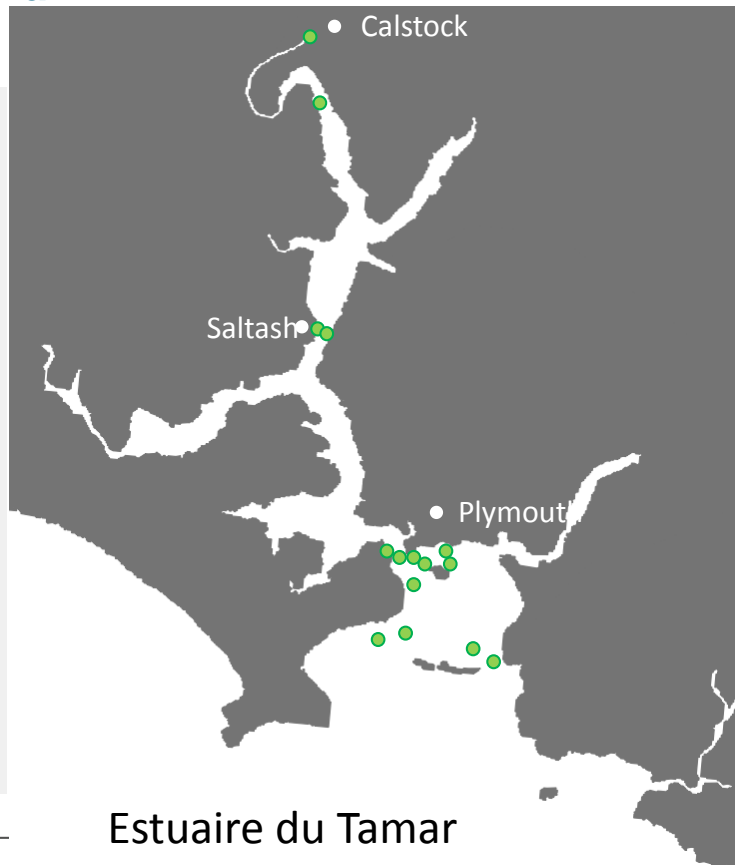
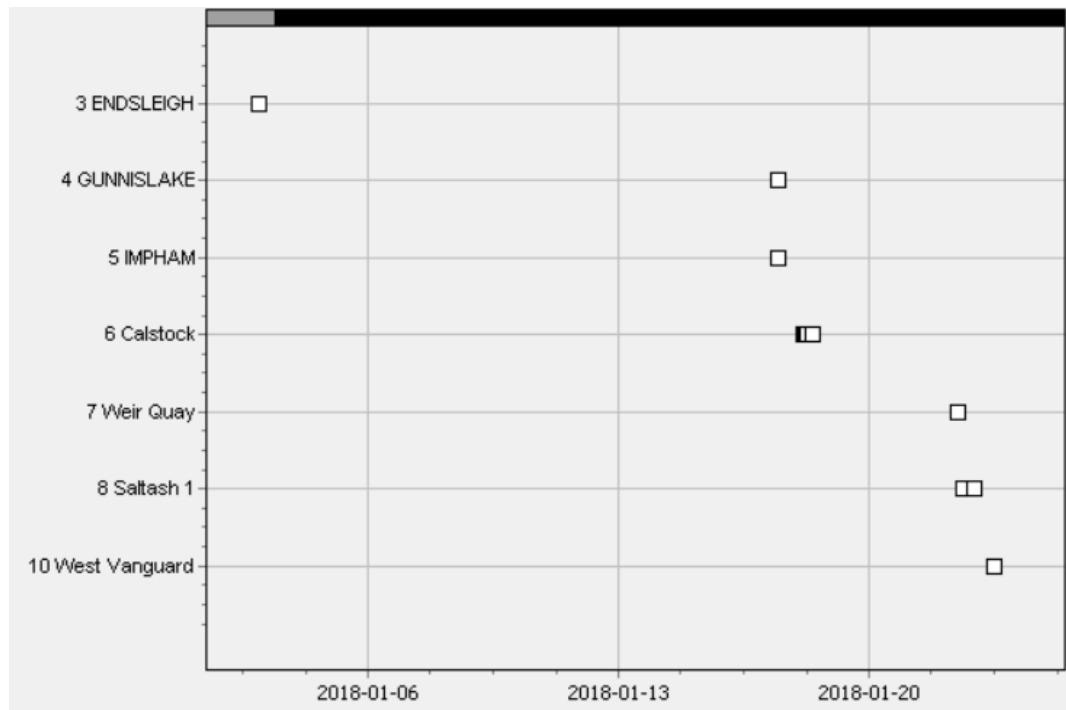


Estuaire du Tamar

Premiers résultats

○ Migration des truites de mer adultes sur le Tamar

✧ adulte marqué le 5 décembre 2017



Estuaire du Tamar

Premiers résultats

○ Migration marine

- ✧ En attente du retour des truites marquées avec des enregistreurs

Conclusion

- Informations apportées par le suivi migratoire des truites de mer va permettre d'avoir de meilleures connaissances sur

- ✧ Utilisation des estuaires
- ✧ Vitesse et route de migration
- ✧ Habitats avec un taux de mortalité élevé



- ✧ Résultats des autres groupes de travail du projet SAMARCH



Améliorer la gestion de l'espece



MARQUAGE DE TRUITES DE MER

50€ RÉCOMPENSE

SI VOUS TROUVEZ UNE TRUITE MARQUÉE ET/OU TATOUÉE



MARQUE ÉLECTRONIQUE DANS LE VENTRE

GARDEZ LE POISSON ENTIER ET SES MARQUES

NOTEZ LA **DATE** ET LE **LIEU** DE LA CAPTURE ET **CONTACTEZ-NOUS**

INSTITUT NATIONAL DE LA RECHERCHE AGRONOMIQUE (INRA)

Email : tags@inra.fr - Tel : 06 76 03 87 45

Site internet : www.samarch.org/fr/project-information/fish-tracking/



MERCI DE VOTRE ATTENTION.

