



# La truite de mer une gestion complexe

BEULATON, Laurent  
JOSSET, Quentin  
NEVOUX, Marie  
BAGLINIÈRE, Jean-Luc

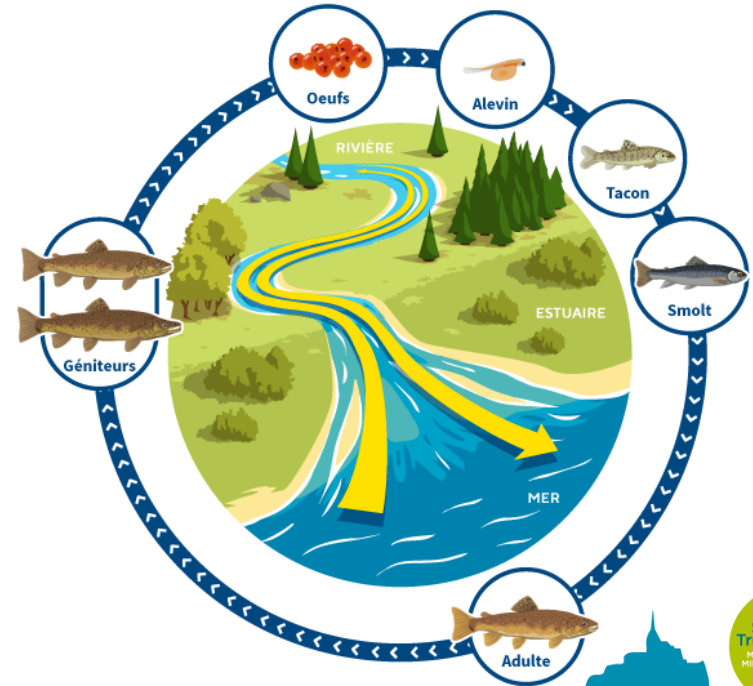
AGENCE FRANÇAISE  
POUR LA BIODIVERSITÉ

ÉTABLISSEMENT PUBLIC DE L'ÉTAT



# Un cycle de vie complexe

- Truite de mer (TRM), de rivière et de lac = une seule espèce (*S. trutta*)
- En réalité un gradient de stratégie de vie avec plein d'intermédiaire
- Hérité que partielle de la stratégie "migration en mer"



© Matthieu Nivresse

# Un cycle complexe : conséquences

- **Difficulté à définir :**
  - **l'unité de stock et son abondance**
  - **une taille de stock soutenable**
- **Les données, les pressions et la réglementation oscillent entre spécificité TRM et généralité *S. trutta***

Interim Report of the Working Group with the Aim to Develop Assessment Models and Establish Biological Reference Points for Sea Trout (Anadromous *Salmo trutta*) Populations (WGTRUTTA)



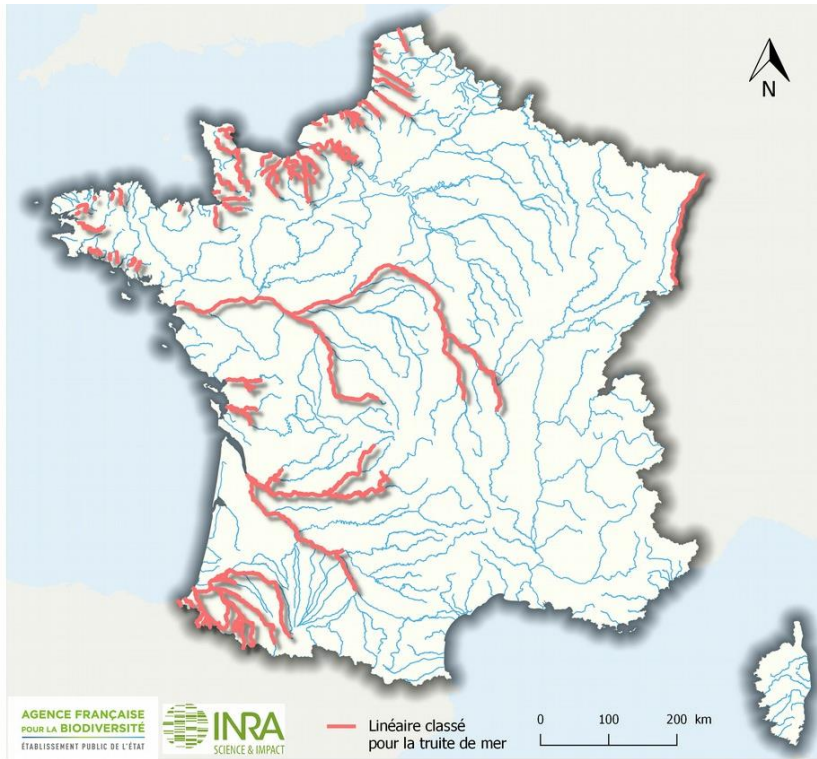
**ICES**  
**CIEM**

International Council for  
the Exploration of the Sea

Conseil International pour  
l'Exploration de la Mer



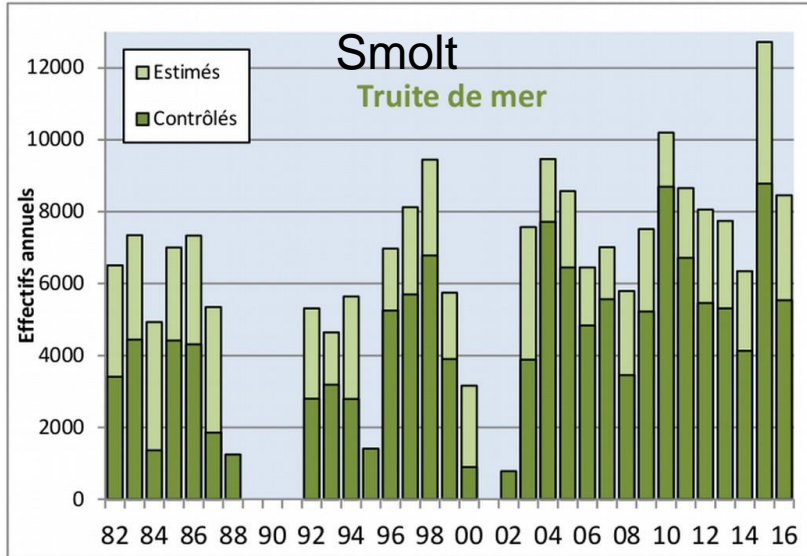
# La truite de mer en France



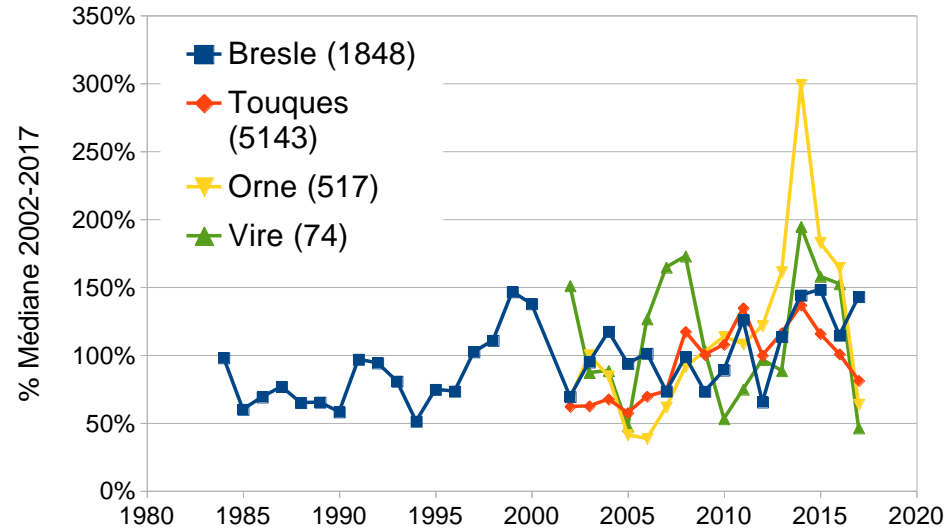
- Cours d'eau à truite de mer issus du décret 1985 (MAJ 2000)
- Vision réglementaire de la répartition
- "sous-produit" de la réglementation saumon

# État des populations en France

- Statut UICN France LC (*S. t*) vs VU pour saumon
- Quelques suivis spécifiques



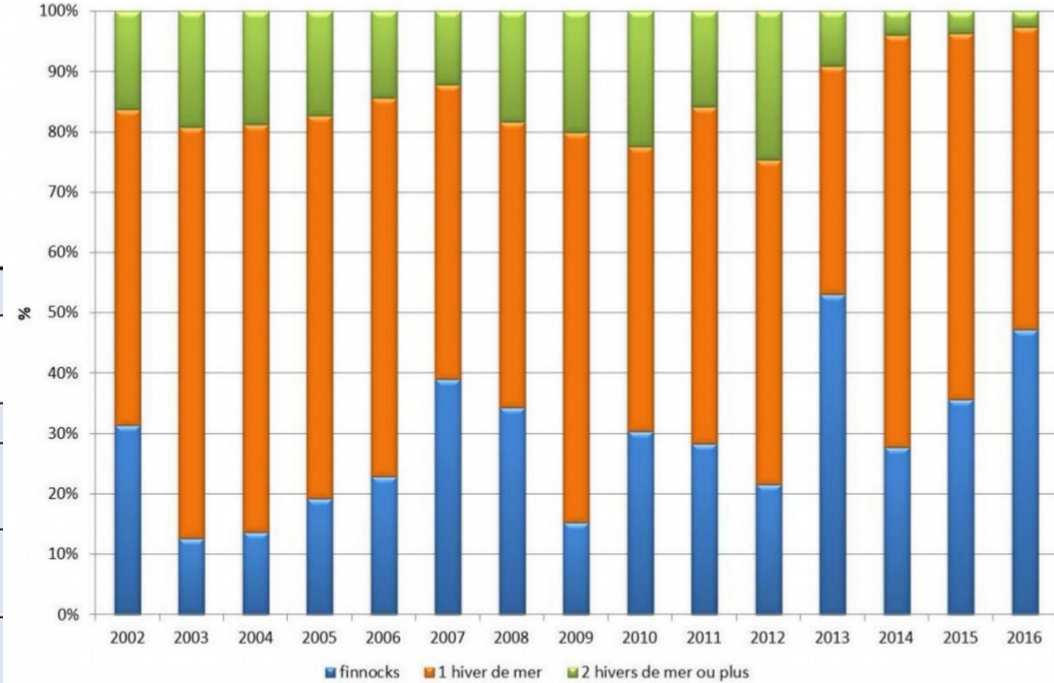
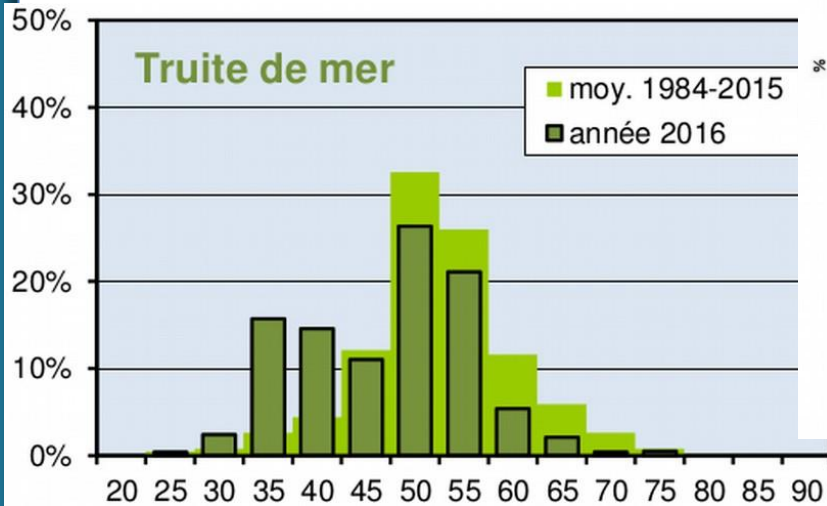
(Josset et Le Bras, 2017)



(Josset et Le Bras, 2017 ; NGM 2018)

# État des populations

- Taille des adultes
- Bresle (Josset et Le Bras, 2017)



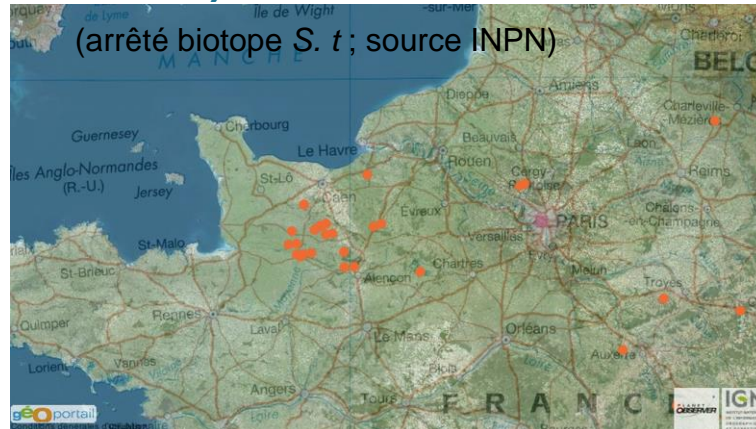
- Répartition en age de mer
- Touques (FD14, 2016)

Saumon & Truite de mer  
MIEUX CONNAÎTRE  
MIEUX COMPRENDRE  
MIEUX GÉRER.



# Menaces/réglem. : environnement

- Réglementation générale de protection de l'environnement
  - Directive Cadre européenne sur l'Eau (DCE)
  - Directive Cadre européenne Stratégie pour le Milieu Marin
  - Loi sur l'Eau et les Milieux Aquatiques
- Réglementation ciblant (entre autres) la truite de mer
  - Arrêté de biotope (*S. t*)
  - L 432-3 (frayères ; *S. t*)
  - L 214-17 (obstacles ; TRM)
    - 1. nouveau
    - 2. mise aux normes





# Menaces/réglem. : environnement

## ○ Les obstacles à la migration



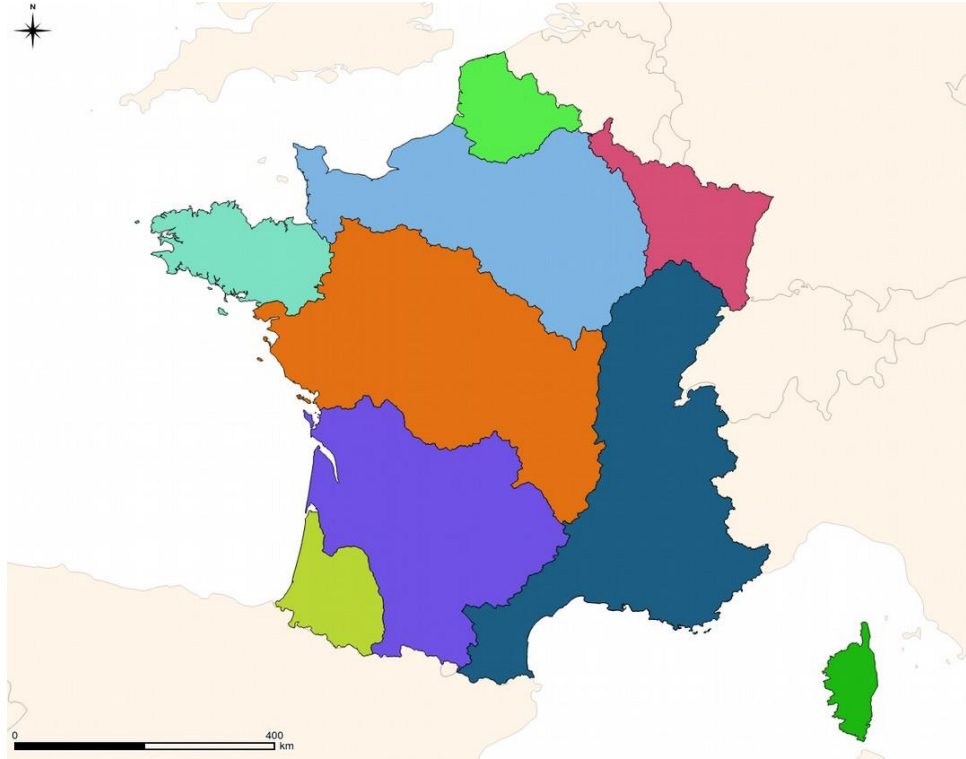


# Menaces/réglem. : espèce

- **La gestion des poissons migrateurs depuis 1994 par les COmités de Gestion des POissons MIgrateurs (COGEPOMI ; L436-11, R436-44 à 68)**
  - **7 espèces dont saumon et truite de mer**
  - **Application en amont de la limite transversale de la mer**
  - **Représentant administratifs, socio-professionnels, scientifiques**
  - **Élabore un plan de gestion pour 6 ans : pêche, continuité écologique, amélioration de l'habitat, connaissance, communication**



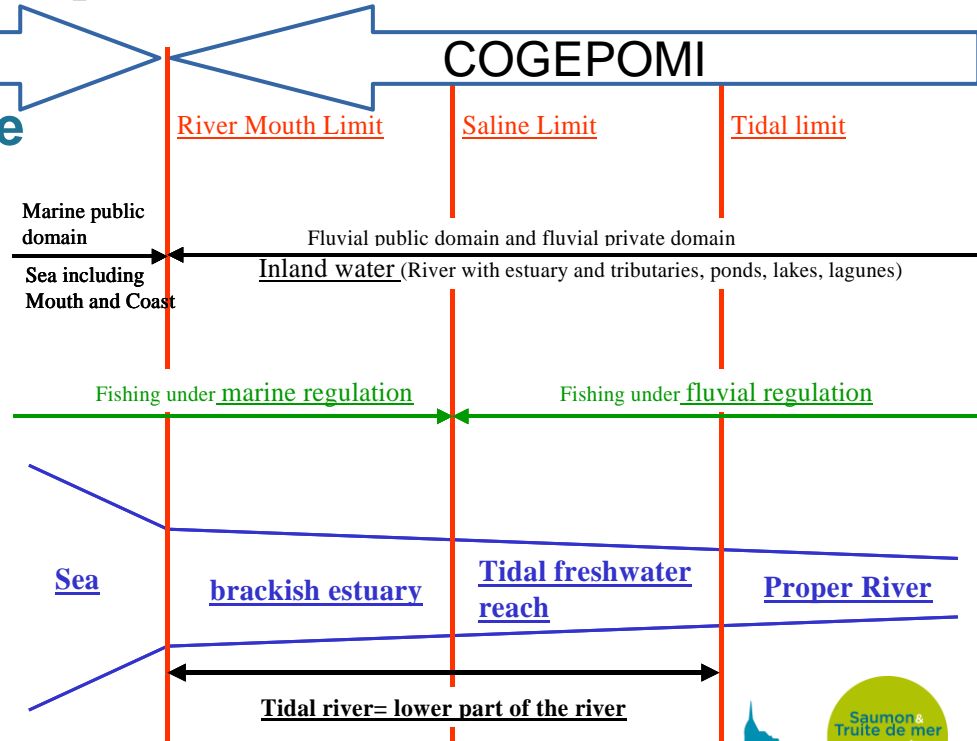
# Menaces/réglem. : espèce



- Bretagne
  - Mieux connaître la population
- Artois-Picardie
  - amélioration continuité, limiter pêche, améliorer connaissance

# Menaces/réglem. : pêche

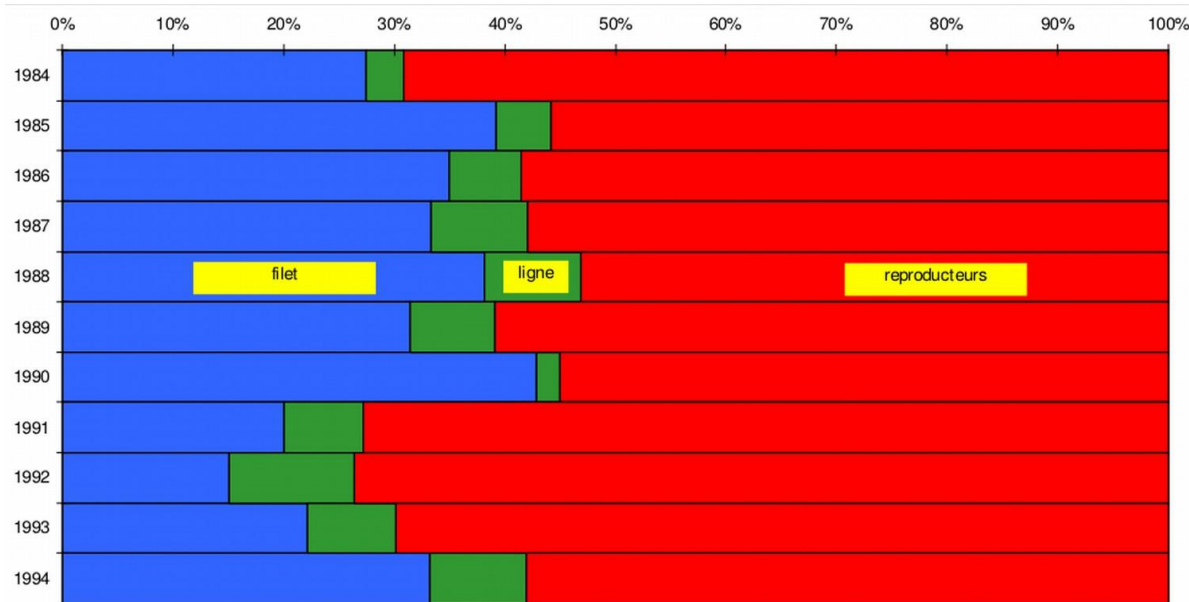
- En + réglementation générale
- En mer
  - Pour les pros licence migrants
  - Taille légale = 35 cm
- En amont lim. salure
  - COGEPOMI
  - Taille légale = 35 cm
  - Timbre migrants
  - Déclaration facultative



Saumon & Truite de mer  
MIEUX CONNAÎTRE  
MIEUX COMPRENDRE  
MIEUX GÉRER.

# Menaces/réglem. : pêche

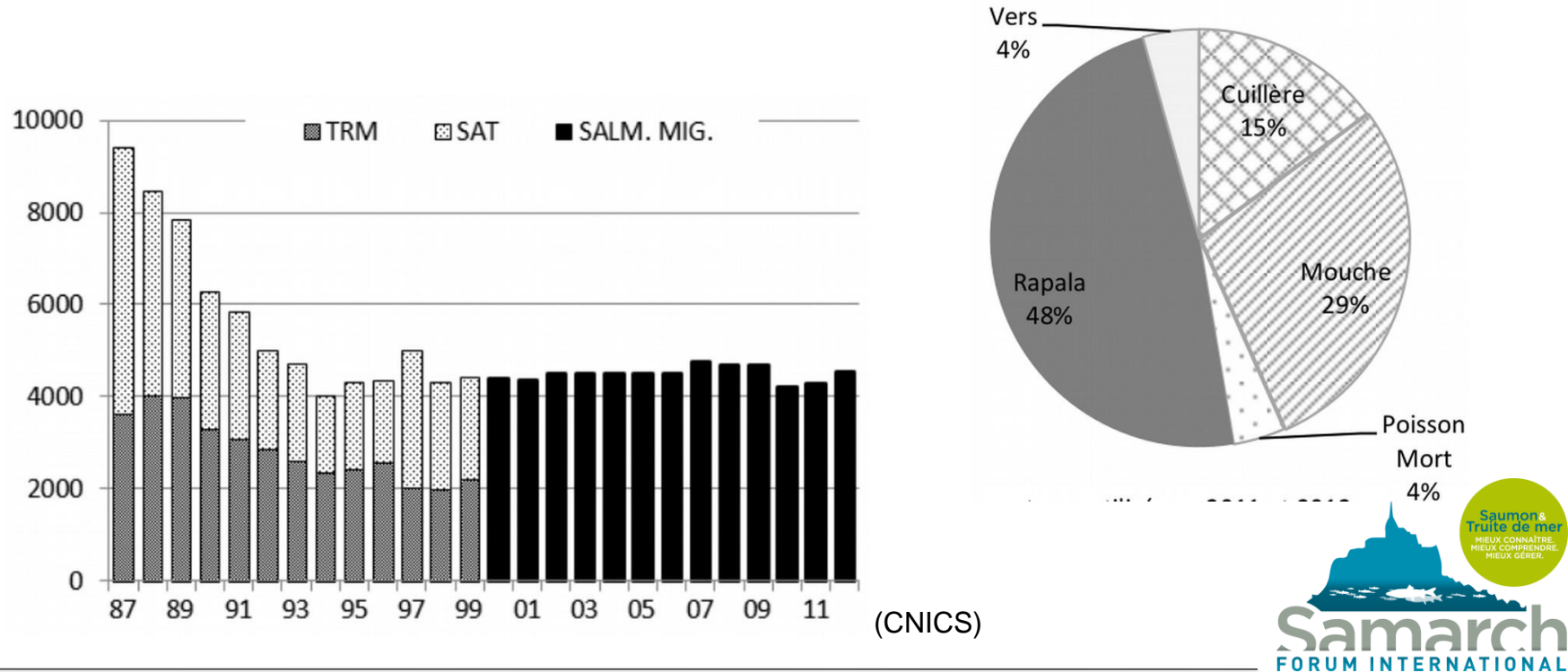
- Pêche peut (a pu) représenter une part importante du stock (ex Bresle) :



(Fagard et Beaulaton, in prep.)

# Menaces/réglem. : pêche

## ○ Évolution de l'effort de pêche fluvial et mode de capture :

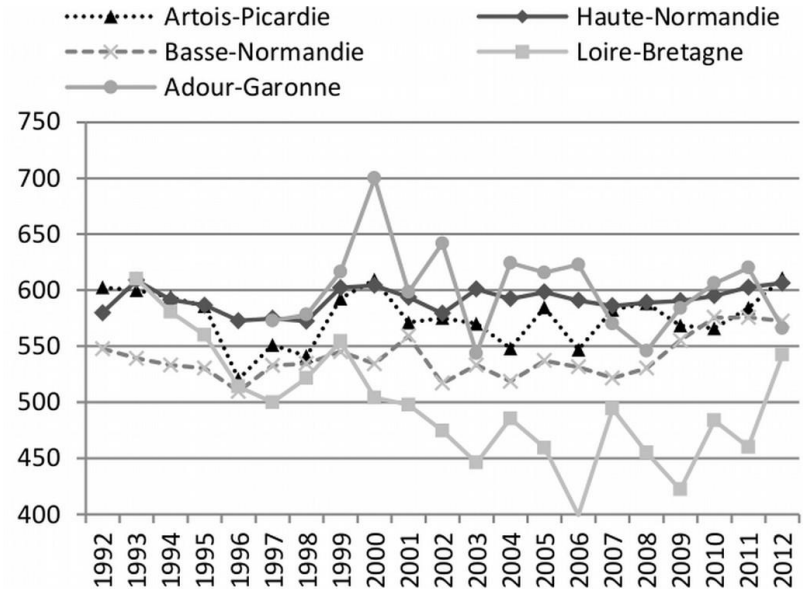
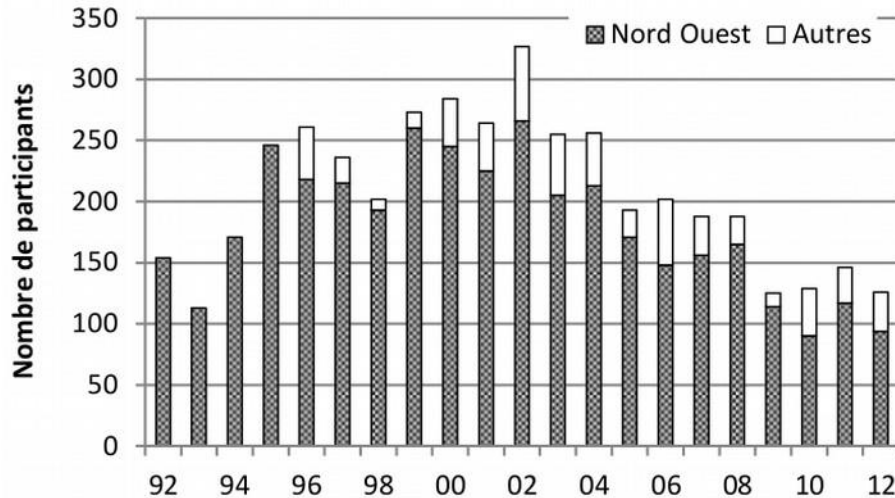




# Menaces/réglem. : pêche

○ Déclarants volontaires  
moyenne :

taille



(CNICS)

