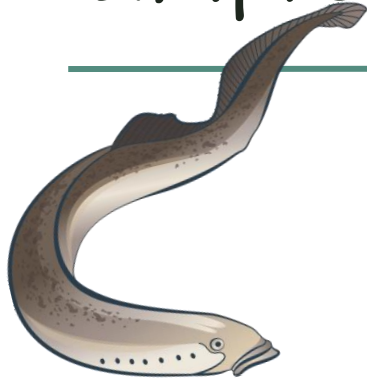


# Etat des populations de lamproies marines en Bretagne



Gaëlle Leprévost

**Bretagne Grands Migrateurs**

Bretagne  
Grands Migrateurs



***La lamproie marine, bientôt une légende en Bretagne ?***  
*Journée technique BGM – 30 novembre 2023*



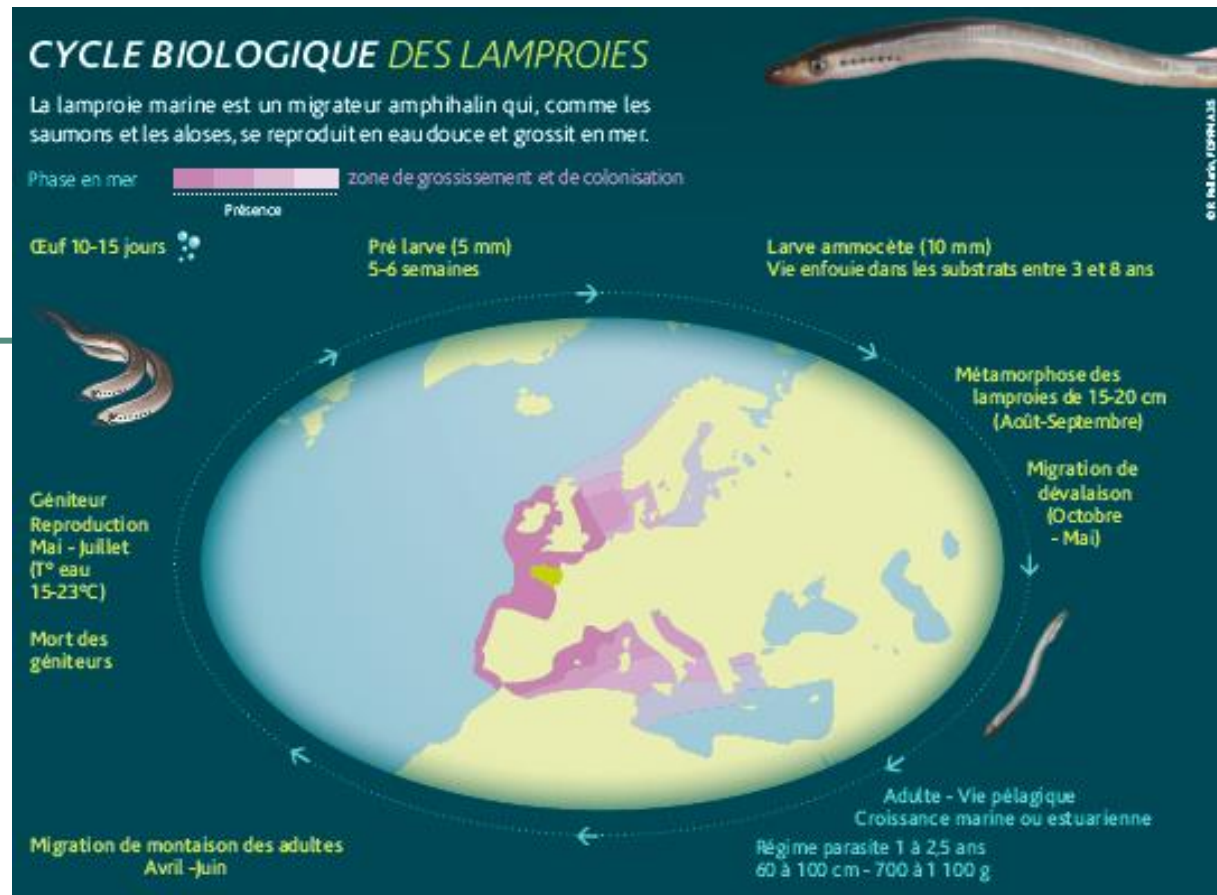
Source de la photo : G. Eriau

# Cycle de vie

- 5 à 7 ans en rivière
- 1 à 4 ans en mer



©LOGRAMI



- Se reproduit en rivière
- Grandit en rivière (ammocètes) et mer (parasite)

# Un espèce vulnérable et protégée



- **Une espèce dont la situation s'est aggravée :**
  - En France : Quasi-menacée (2010) → En danger en France (2019)
  - Préoccupation mineure en Bretagne (2015) → Révision prévue en 2024



mproles-marines-sur-frayère © FDAAPPMA 29



- Responsabilité régionale élevée en Bretagne (2015)



Source de la photo : G. Eriau



# Aire de répartition en France



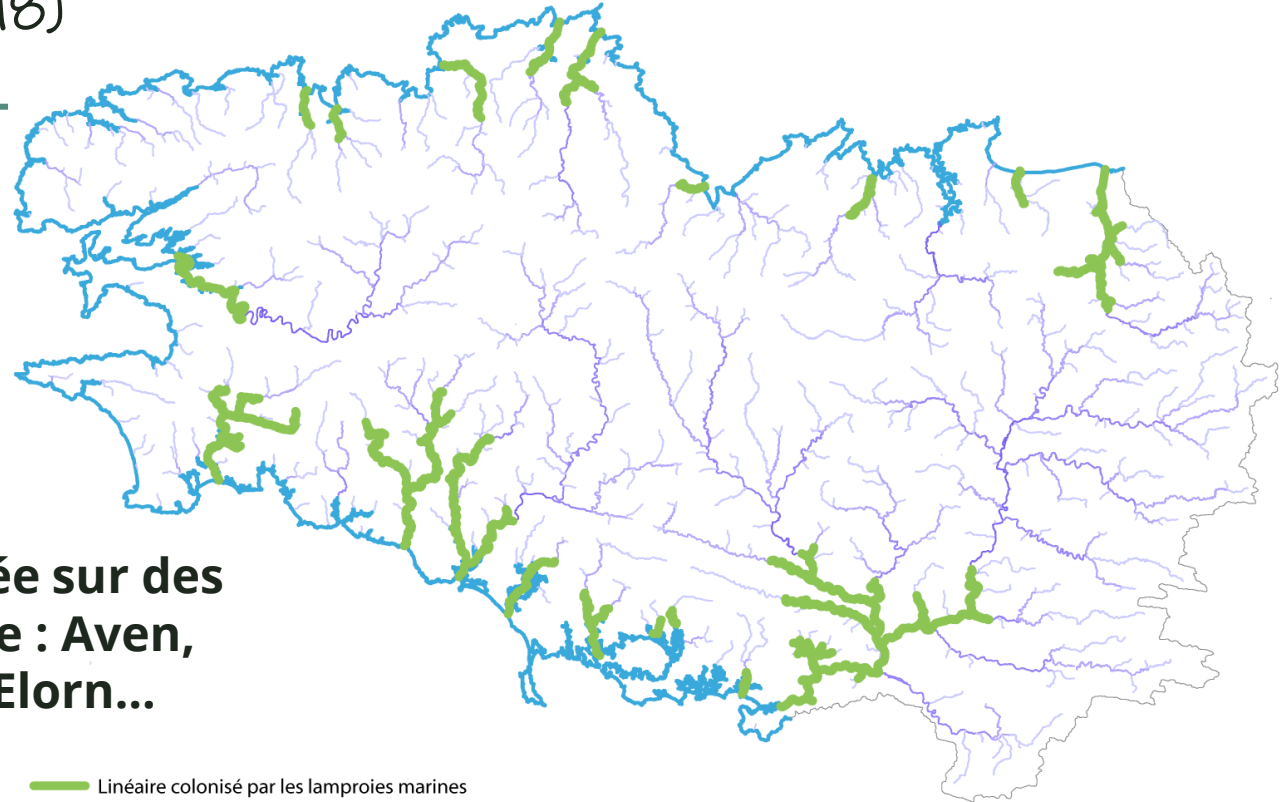
- Aire de répartition en Europe en régression depuis le milieu du XX<sup>ème</sup> siècle
- Population qui colonise les rivières de la façade Manche Atlantique notamment les rivières bretonnes
- Une modification de l'aire de répartition depuis quelques années



# Aire de répartition en Bretagne

(OFB-GEOLA, 2018)

- Présente régulièrement sur la Vilaine, Oust, Scorff, Ellé, Aulne, Blavet et Couesnon
- Absence inexpiquée sur des côtiers sur Finistère : Aven, Goyen, Aber Ildut, Elorn...



— Linéaire colonisé par les lamproies marines

0 25 50 km

→ Colonise 900 km de cours d'eau

*Guirec André, Noémie Guillerme, Coralie Sauvadet, Omar Diouach, Pierre-Marie Chapon, et al.. Synthèse sur la répartition des lamproies et des aloses amphihalines en France. [Rapport de recherche] AFB; INRA. 2018, 161 p.*

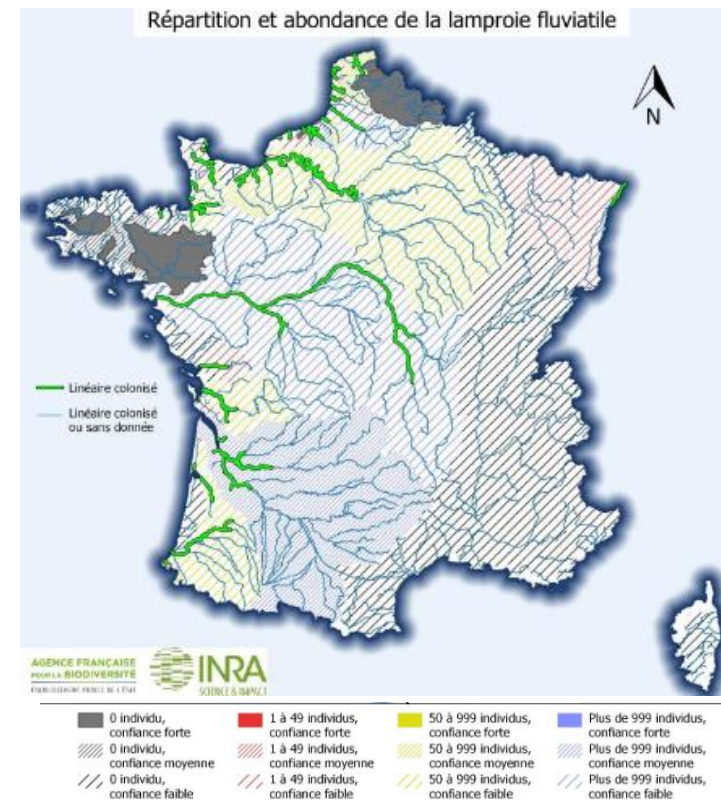


# Et la lamproie fluviatile ?

- **Population quasi-inexistante sur les côtières bretons**
- 2-3 individus capturés sur le Couesnon en 2011, le Montafilan en 2014, 2 sur la Vilaine en 2021, 1 en 2022 **et 1 individu sur le Guengat, affluent du Steir en 2023 en amont d'ouvrages difficilement franchissables !**



Source : N. Bourré, FD29

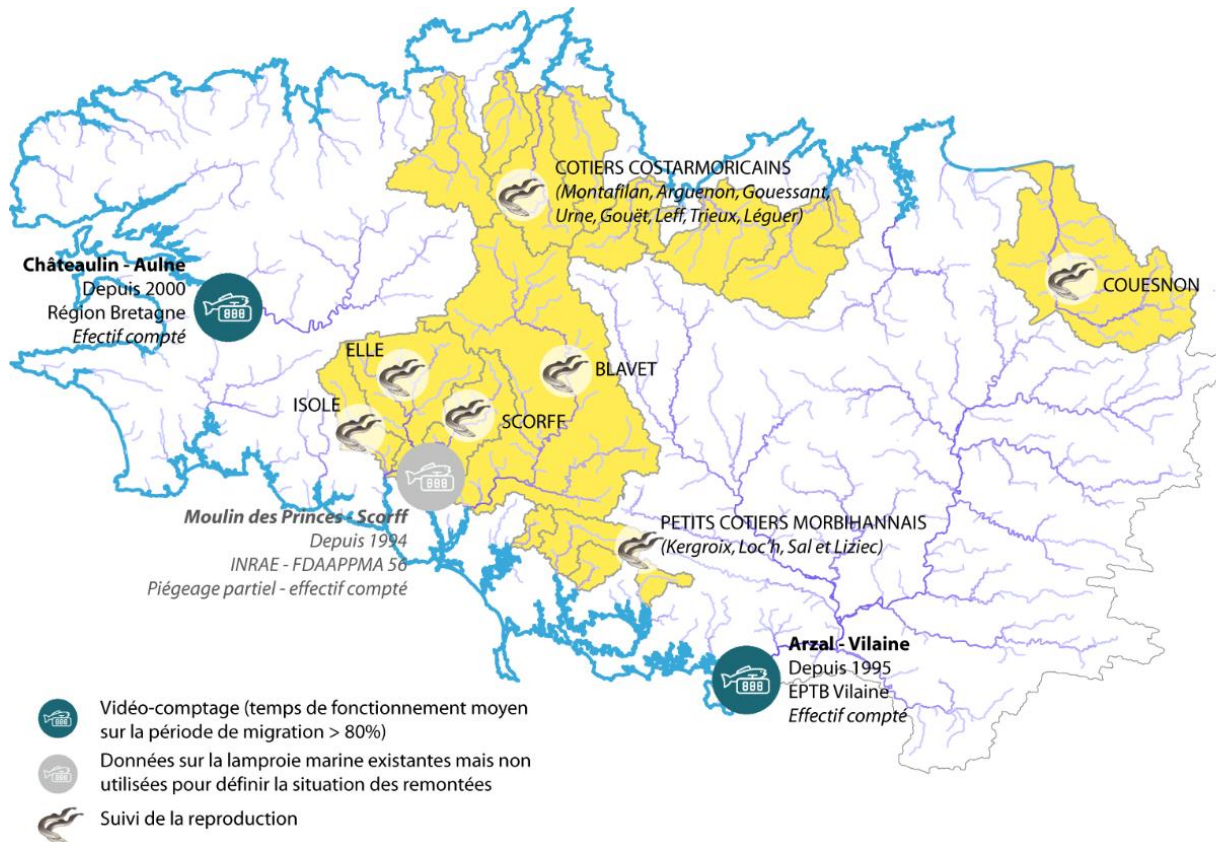


Source : Guirec et al., 2018



# Synthèse des suivis menés

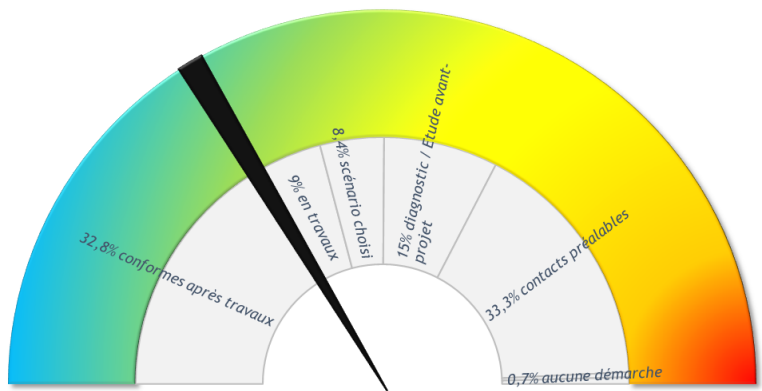
- Suivi des remontées au stations de vidéo-comptage
- Suivi de la reproduction par comptage de nids



# Synthèse des actions de RCE

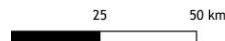
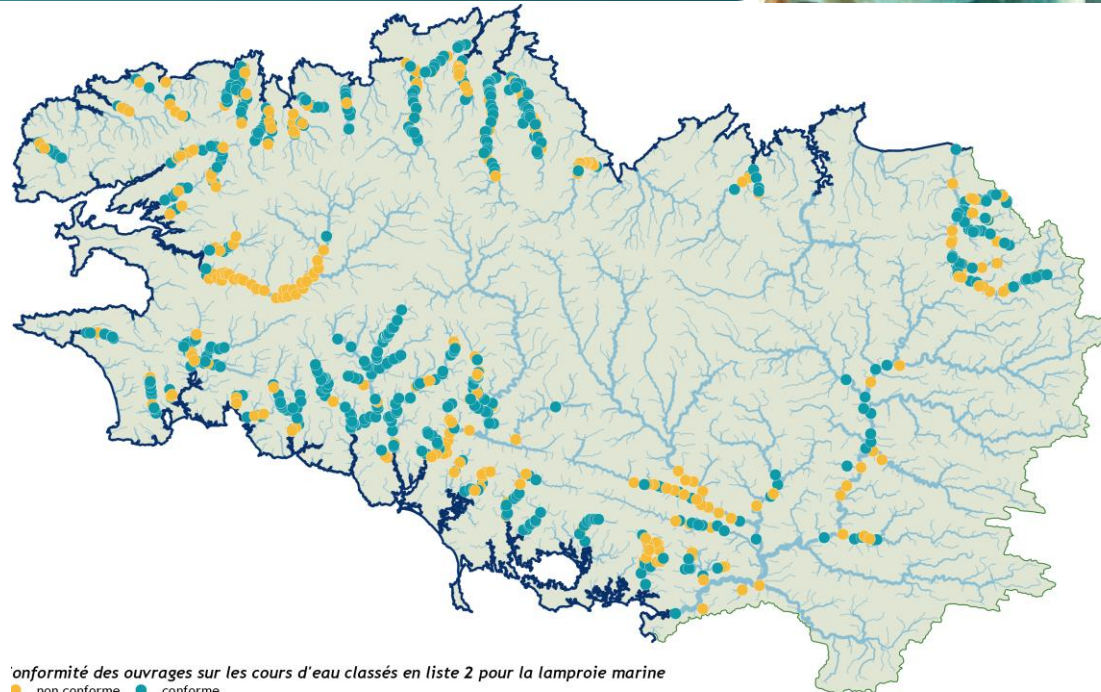
Avancement de la restauration de la continuité écologique sur les cours d'eau classés en liste 2 pour la lamproie marine :

- 67 % (631 ouvrages) ouvrages conformes en 2021
- 33 % (149 ouvrages) ouvrages mis en conformité entre 2012 et 2021 sur les 449 répertoriés comme non conformes en 2012



149 ouvrages mis en conformité depuis juillet 2012 soit **32,8%**  
(mise à jour : décembre 2021)

Objectif juillet 2017 (936 ouvrages)



⇒ [Télécharger la fiche régionale 2021](#)

⇒ [Consulter la version interactive pour avoir les résultats par territoire](#)



# Effectifs en France

## - Des stocks en forte baisse et très fluctuants sur les autres bassins français

### - Sur la Garonne à la station de Golfech :

18 344 LPM en 2003 / entre 0 et 4 depuis 2014 (source : MIGADO)

### - Sur la Dordogne à la station de Tuilières :

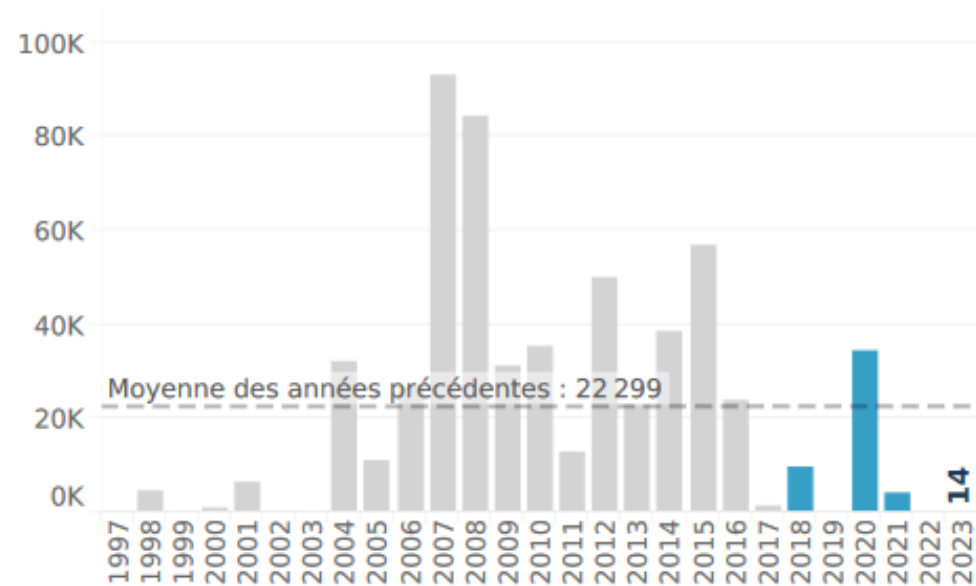
39 069 LPM en 2009 / entre 0 et 34 depuis 2016 (source : MIGADO)

### - Sur le BV de la Loire :

Plus de 80 000 LPM en 2007 et 2008 et 14 en 2023 (source : LOGRAMI)

## Effectifs annuels sur le BV de la Loire

(source : LOGRAMI)



# Les indicateurs en Bretagne

- Un état moyen voire mauvais et des tendances en baisse...



	SITUATION 2021-2023	TENDANCE RECENTE
<b>Effectif aux stations de comptage</b>		
<i>Vidéocomptage de Châteaulin sur l'Aulne</i>		
<i>Vidéocomptage d'Arzal sur la Vilaine</i>		
<b>Comptage des nids de lamproies marines en Bretagne</b>		

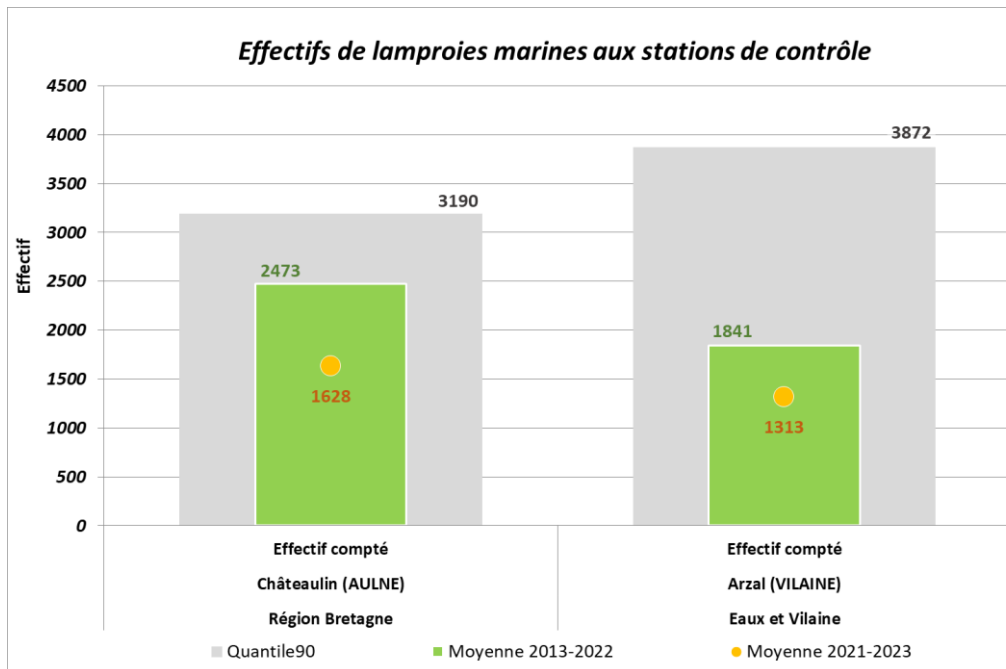
Très bon  
 Bon  
 Moyen  
 Mauvais  
 Très mauvais

Forte hausse  
 Hausse  
 Stable  
 Baisse  
 Forte baisse

**Situation et tendance 2021-2023  
comparées aux 10 dernières années  
2013-2022**

# Effectifs aux stations de vidéo-comptage

- Situation mauvaise sur la Vilaine et moyenne sur l'Aulne et en baisse sur les 2 fleuves...
- Période 2013-2022 : 2473 sur l'Aulne et 1841 sur la Vilaine
- Période 2021-2023 : 1628 sur l'Aulne et 1313 sur la Vilaine

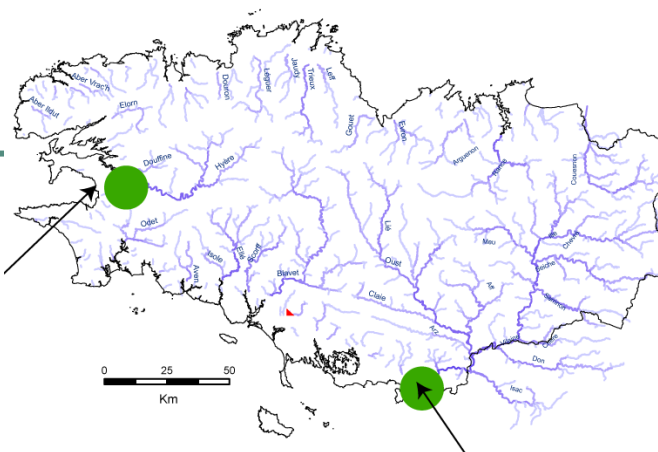




# Effectifs aux stations de vidéo-comptage

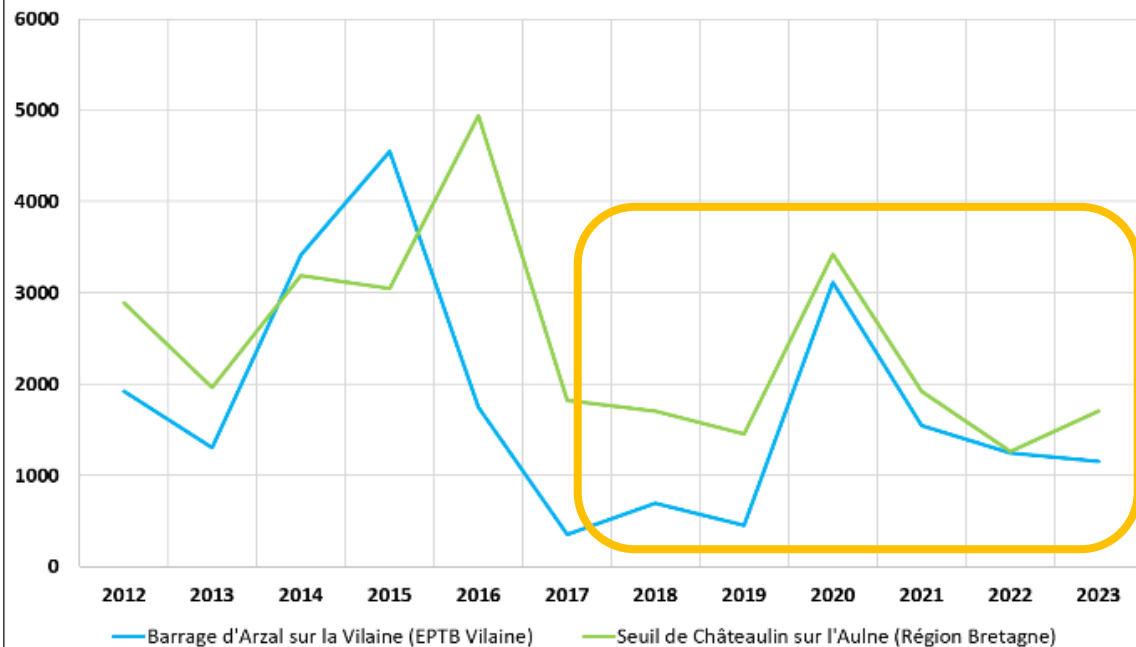


Châteaulin sur l'Aulne



Evolution des effectifs annuels de lamproies marines depuis 2012\*  
aux stations de comptage sur la Vilaine et l'Aulne

Arzal sur la Vilaine



caux & vilaine  
ÉTABLISSEMENT PUBLIC TERRITORIAL  
DU BASSIN DE LA VILAINE



photo : G. Eriau

\* Suivis comparés à partir de 2012 en raison de l'échappement des lamproies marines par by-pass au niveau du seuil du Châteaulin jusqu'en 2011

# Comptage de nids

---

- **Pourquoi ?**
  - Pour connaître l'intensité de la migration des géniteurs
  - La limite de colonisation sur un cours d'eau
  - La transparence des obstacles à la migration



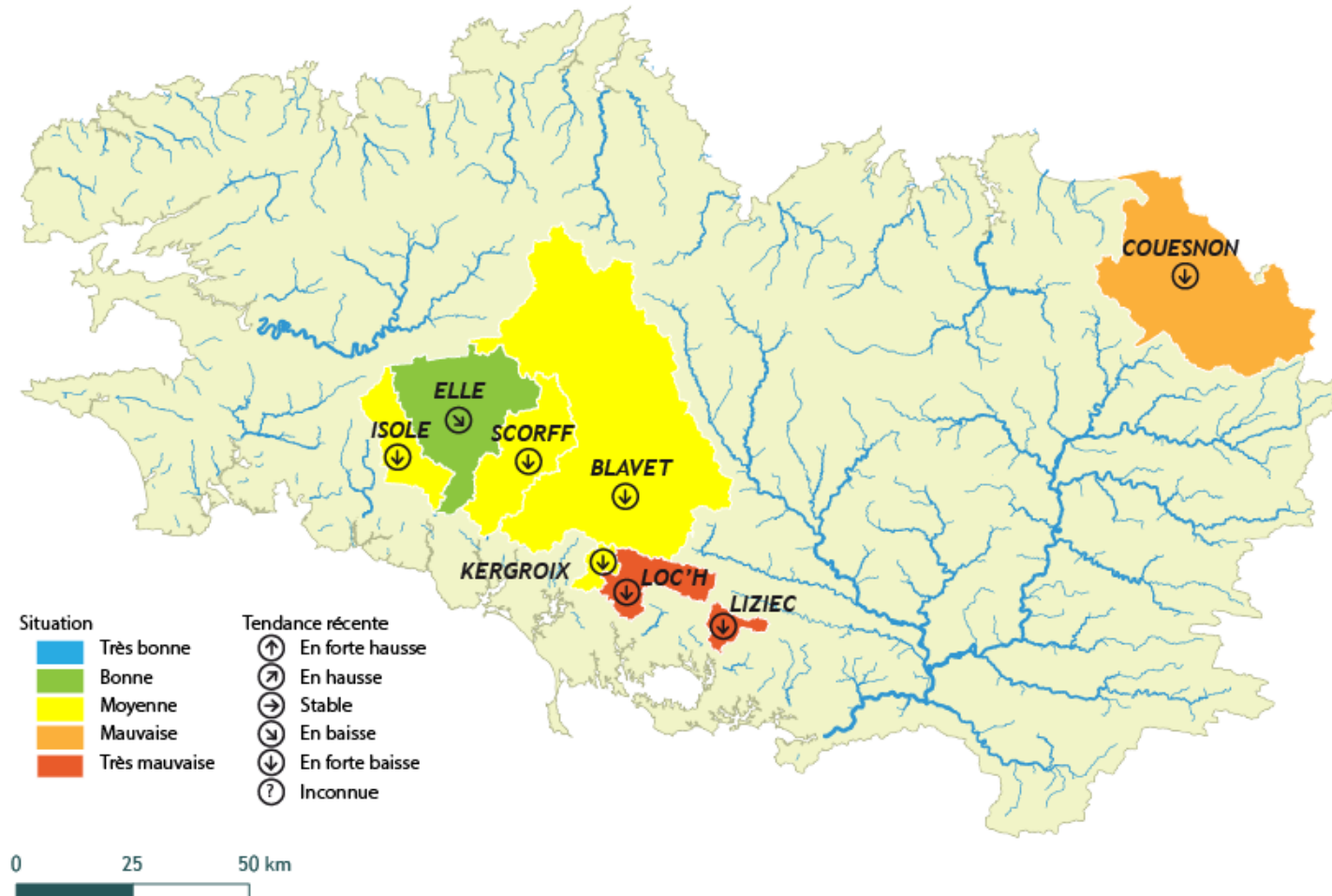
→ Vidéo



# Comptage de nids



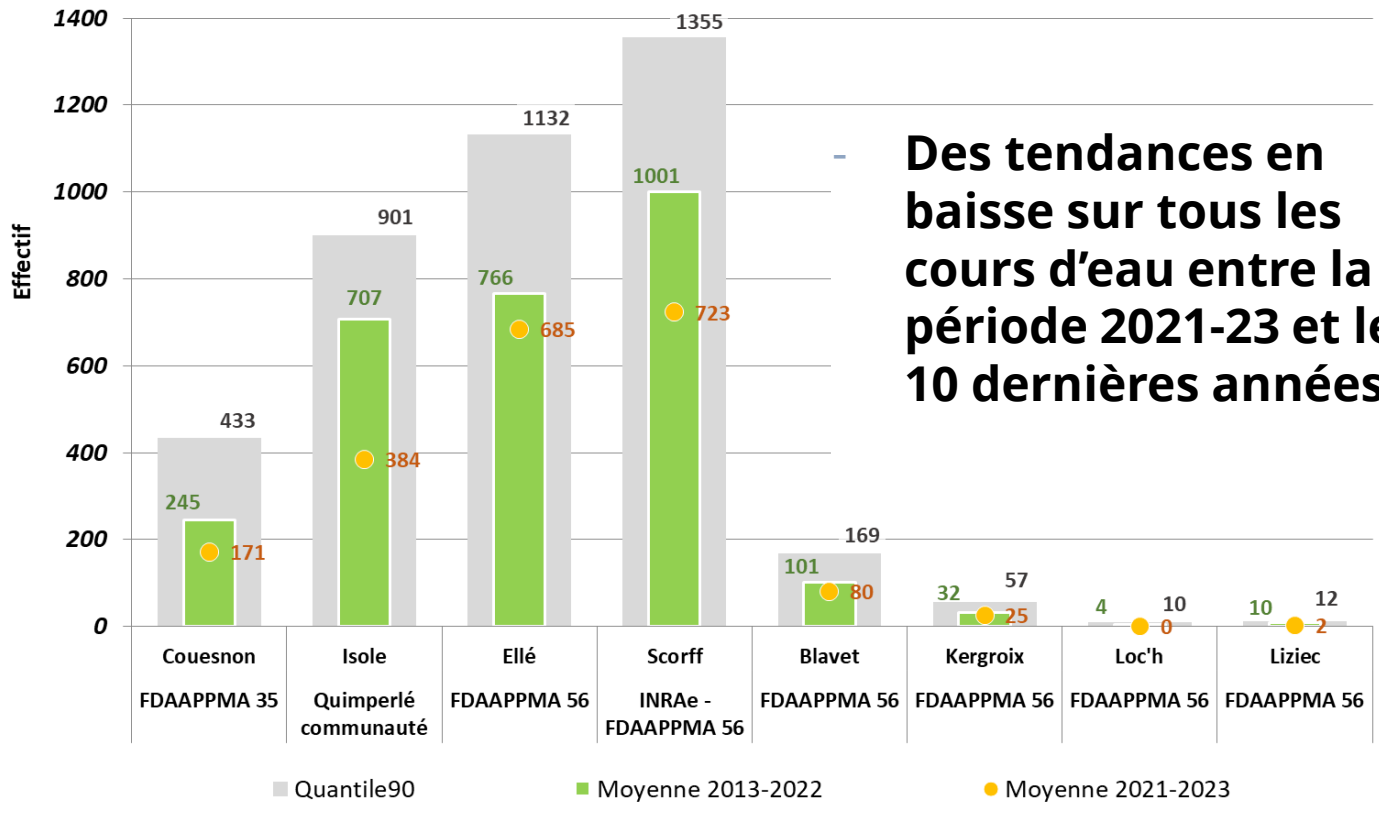
Situation et tendance de la reproduction des lamproies marines sur la période 2021-2023





# Comptage de nids

Effectifs de lamproies marines aux stations de contrôle

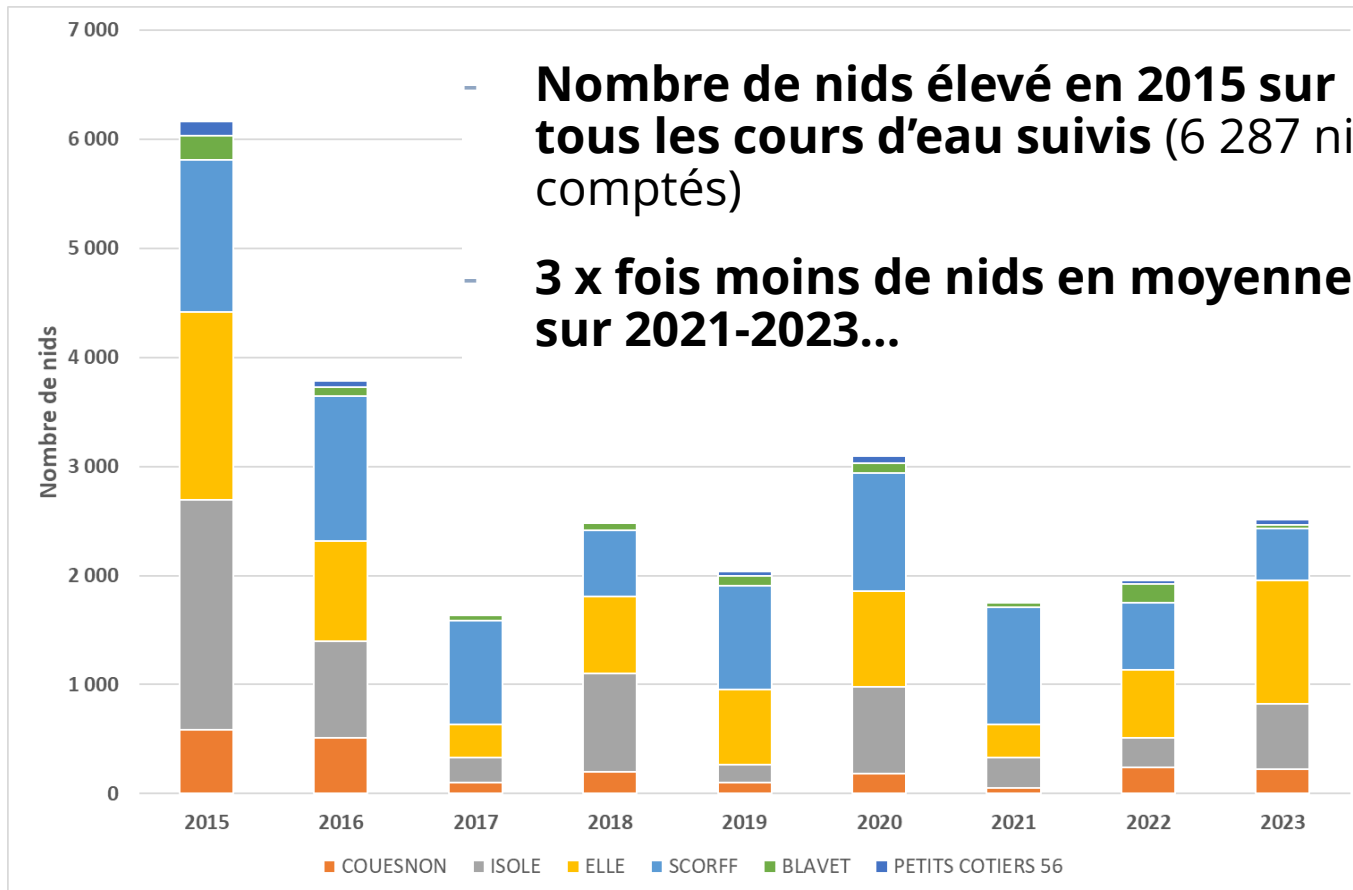


Des tendances en baisse sur tous les cours d'eau entre la période 2021-23 et les 10 dernières années...

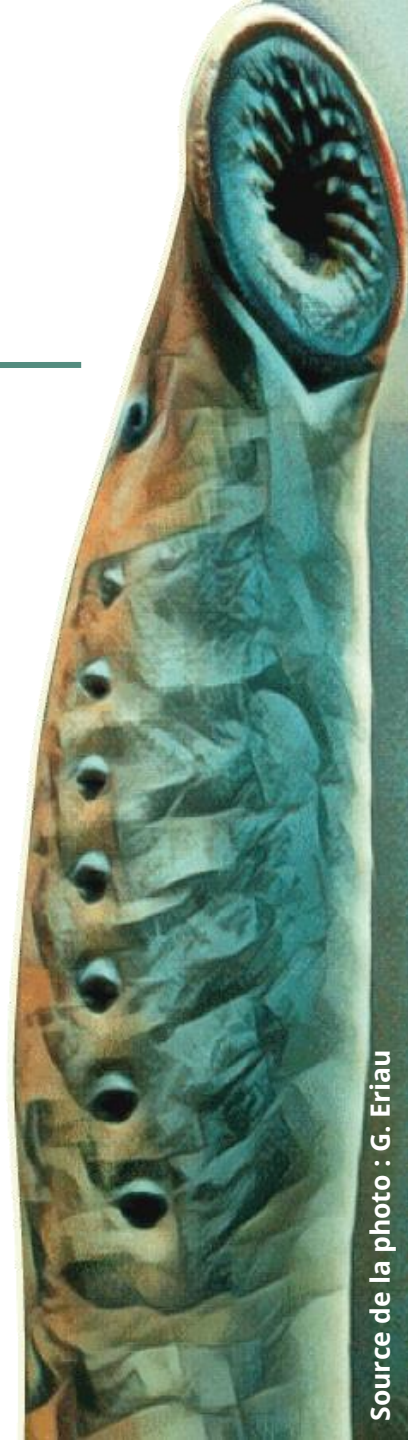
**La lamproie marine, bientôt une légende en Bretagne ?**  
Journée technique BGM – 30 novembre 2023



# Comptage de nids



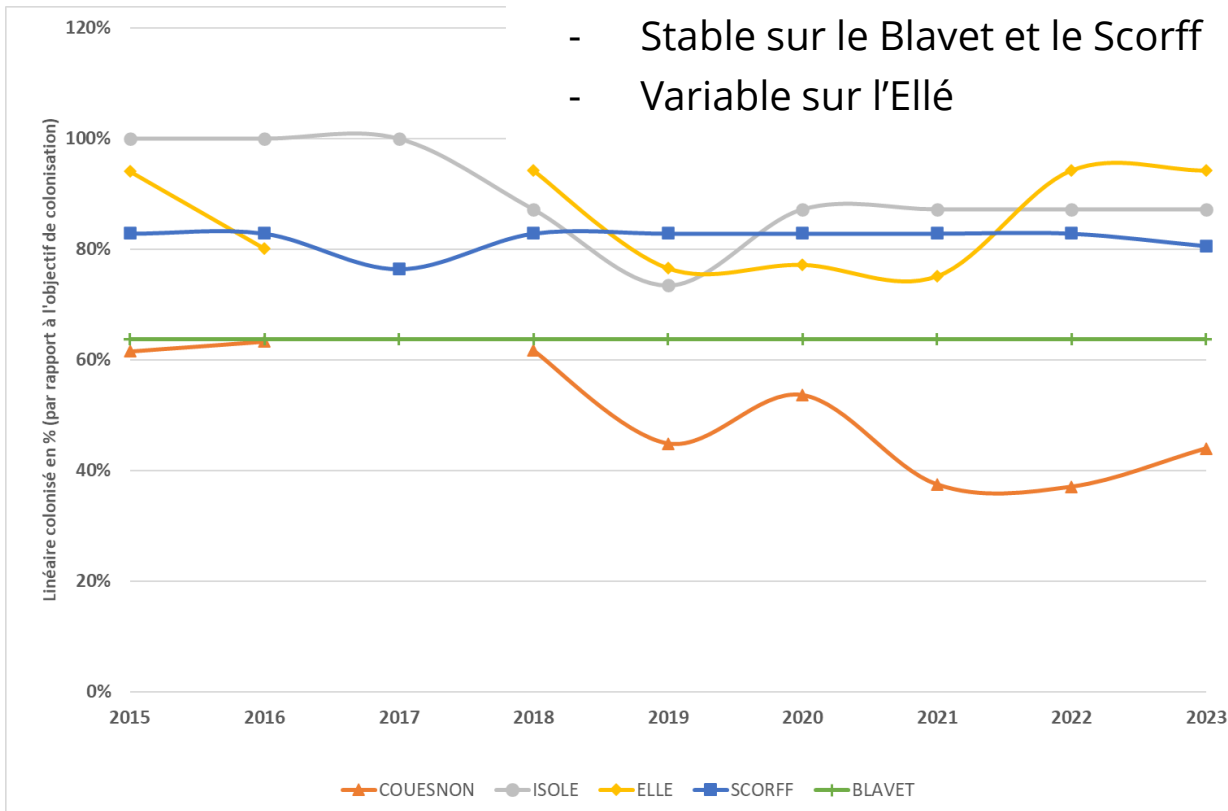
**La lamproie marine, bientôt une légende en Bretagne ?**  
Journée technique BGM – 30 novembre 2023



# Comptage de nids

## - Linéaire colonisé :

- En diminution sur le Couesnon et l'Isole
- Stable sur le Blavet et le Scorff
- Variable sur l'Ellé



**La lamproie marine, bientôt une légende en Bretagne ?**  
Journée technique BGM - 30 novembre 2023

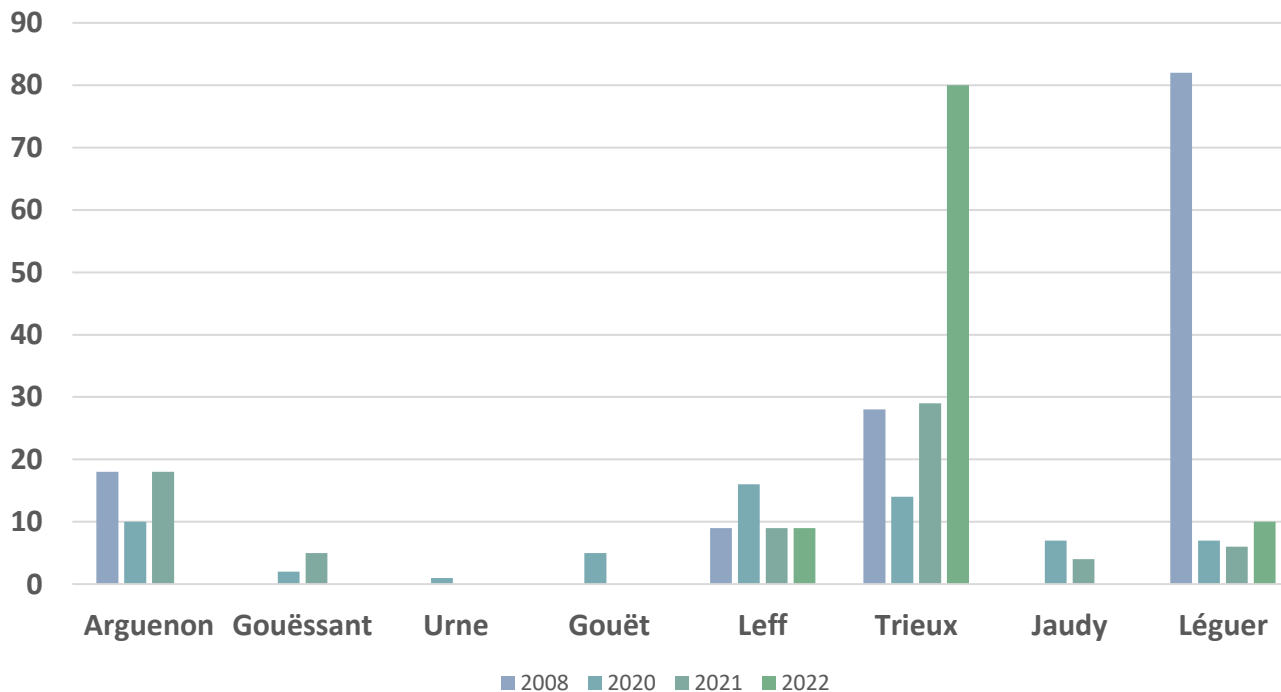




# Comptage de nids

## - Rivières des Côtes d'Armor :

Nombre de nids creusés dans les rivières des Côtes d'Armor



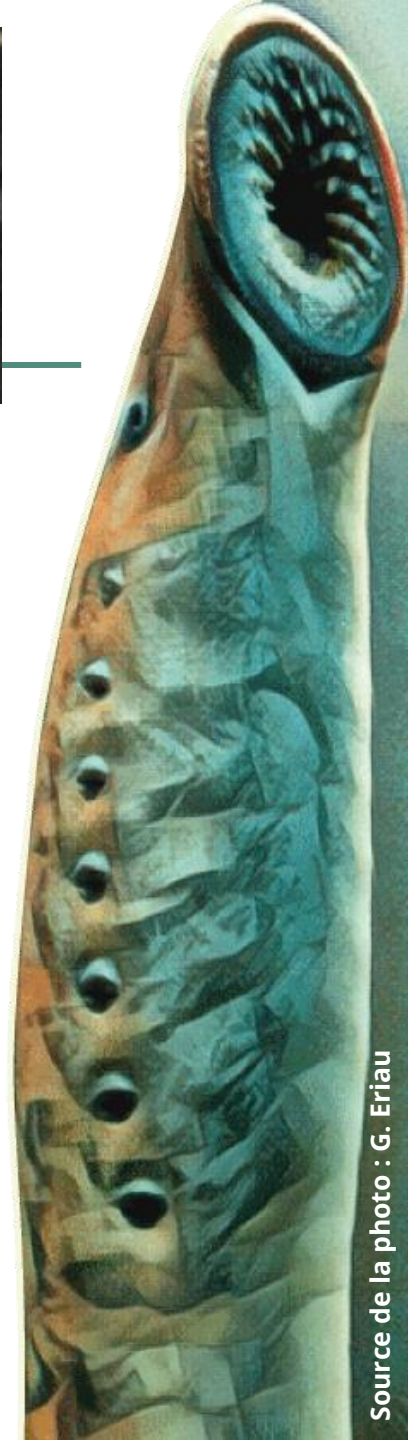
**La lamproie marine, bientôt une légende en Bretagne ?**  
Journée technique BGM – 30 novembre 2023



# Conclusion



- **Des remontées de géniteurs en diminution :**
  - Situation moyenne sur l'Aulne et mauvaise sur la Vilaine
  - Des tendances en baisse sur les 2 bassins
- **Intensité de la reproduction :**
  - 3 fois moins de nids sur la période 2021-2023 par rapport aux 10 dernières années...
  - Et des limites du front de colonisation stables ou en baisse selon les bassins
- **La lamproie marine, toujours en préoccupation mineure en Bretagne ?** → Actualisation de la Liste Rouge selon les critères de l'UICN prévue en 2024



# Perspectives



- **Un manque de connaissances sur les habitats à ammocètes**
- **Amélioration des connaissances sur les populations à partir des comptage de nids** → Etude en 2024 par BGM en collaboration avec le pôle MIAME et la Fédération de pêche 35
- **Encore des efforts de restauration des habitats et de restaurer de la continuité écologique à mener...**
- **Impact du silure sur les populations de la Vilaine ?** → Résultats de l'étude SilVil en cours d'analyse





# Merci de votre attention !

---

- Et retrouvez-nous sur le site de l'Observatoire des poissons migrateurs :

[www.observatoire-poissons-migrateurs-bretagne.fr](http://www.observatoire-poissons-migrateurs-bretagne.fr)

