



Le bilan du repeuplement : mesure de gestion d'urgence

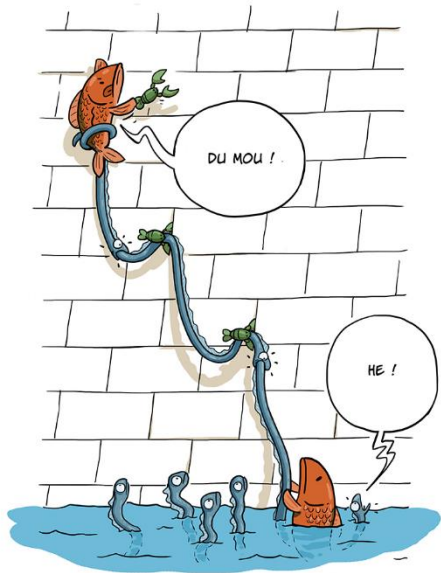
Déborah Gornet, ARA France

Yann Le Péru, FishPass



Historique

Abondance du stock d'anguille



Déclin massif depuis les années 80

Fragmentation des cours d'eau

Dégradation de la qualité de l'eau

Braconnage

Maladie et parasitisme

Pression de la pêche professionnelle et récréative

Règlementation internationale, européenne et nationale

. 2009 Annexe II de la Convention de Washington



<http://www.journauldunet.com>

. 2007 Règlement du Conseil Européen N°1100/2007

➔ 2010 Plan de Gestion Français

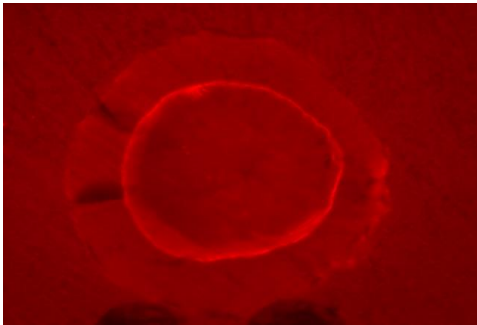
Le repeuplement

Une procédure encadrée à chaque étape



Etape 1 : Sélection des sites favorables à l'espèce (COGEPOMI)

Etape 2 : Tests sanitaires (lésions, parasitismes, virus...)



Etape 3 : Le marquage des otolithes de 30 à 100 %

Etape 4 : Le conditionnement et le transport des civelles contrôlé par des agents de l'Etat



Etape 5 : Le déversement des civelles, à pieds ou en bateau.

Etape 6 : Suivis scientifique à 6 mois, 1 an et 3 ans



Le Bilan

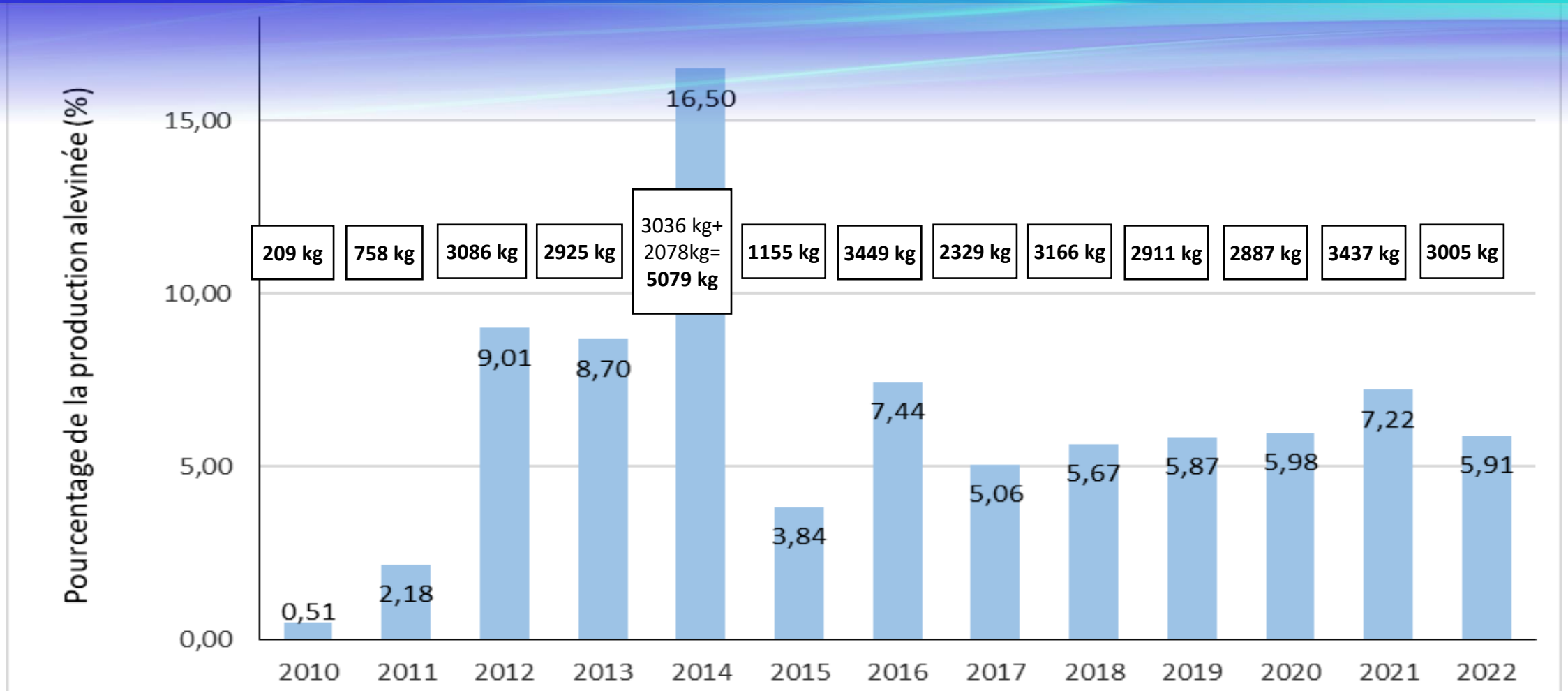


Figure 2 : Pourcentage de la production civelière alevinée par année

Le Bilan

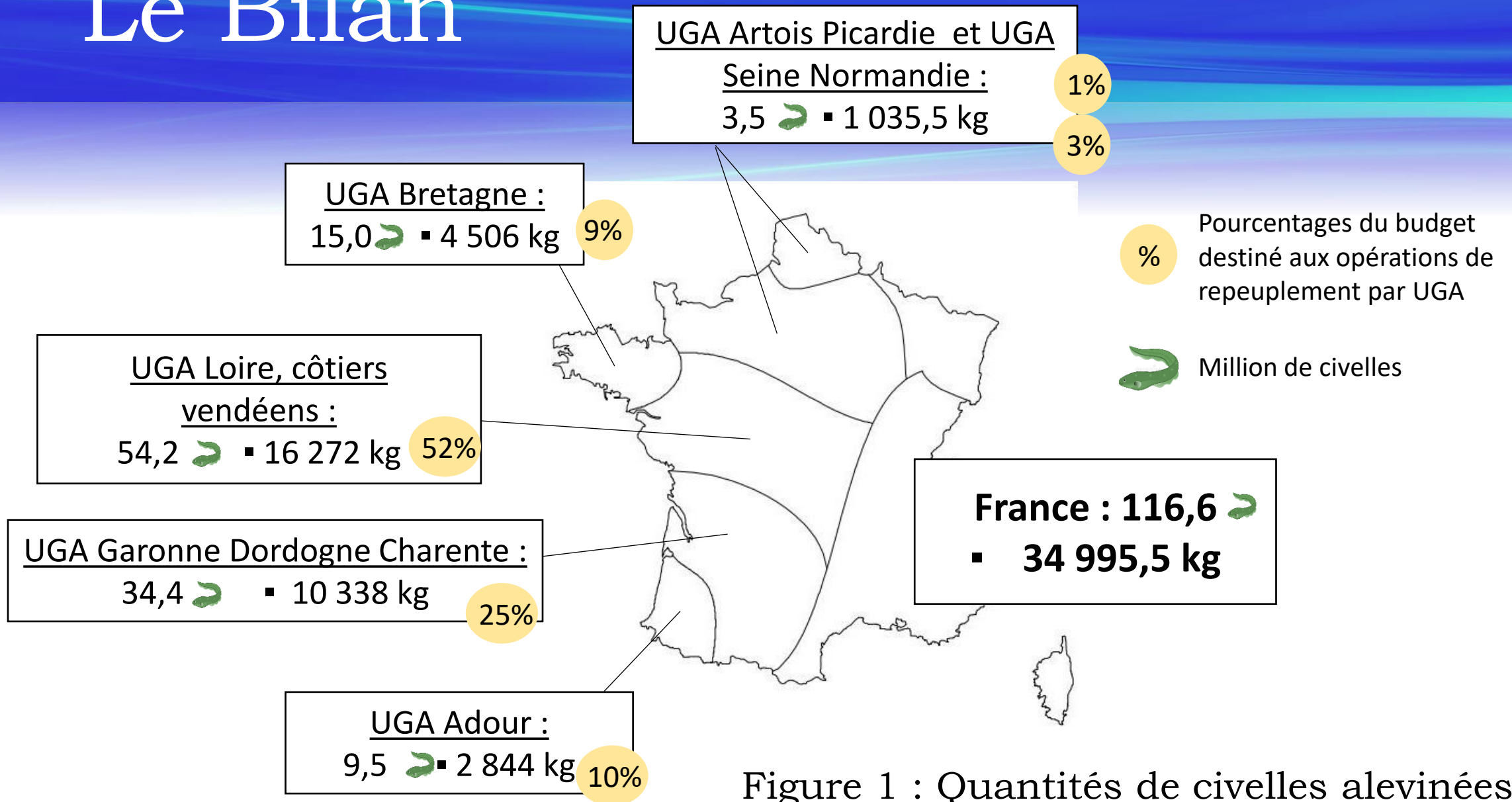


Figure 1 : Quantités de civelles alevinées par UGA de 2010 à 2022

Focus sur les opérations de repeuplement en Bretagne

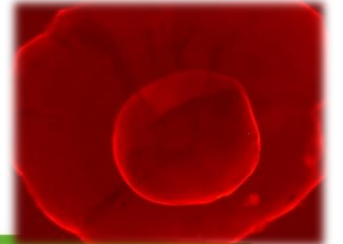
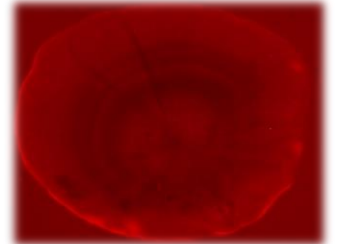
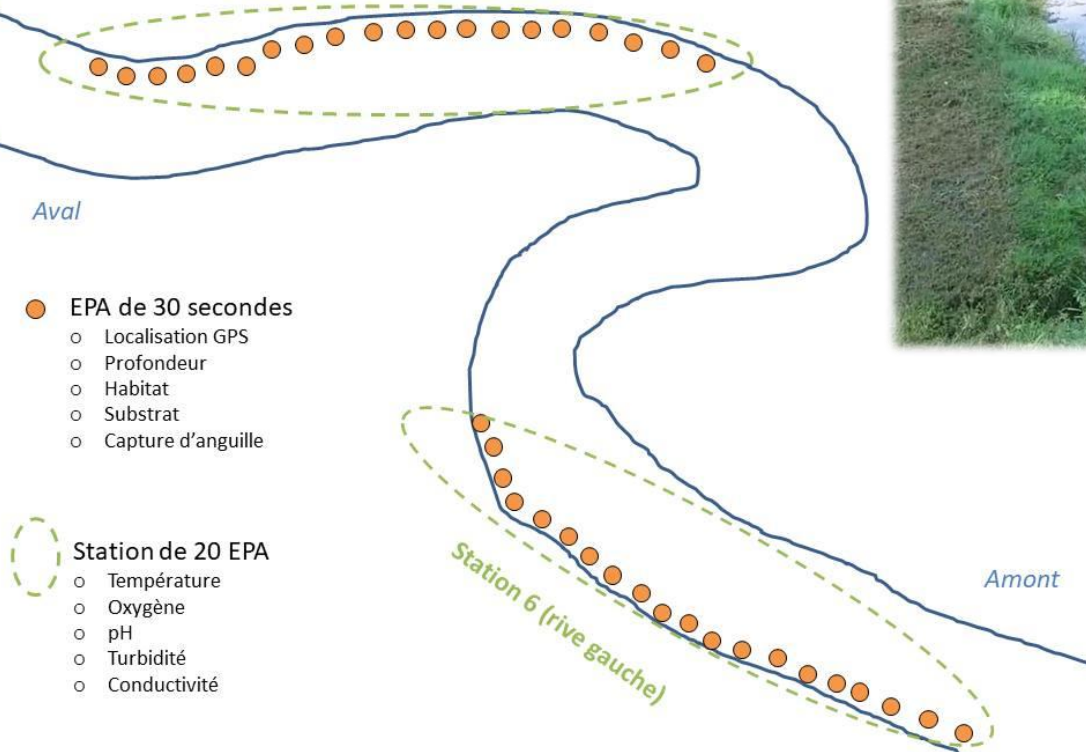
ANNEE	BASSIN VERSANT	COURS D'EAU	QUANTITE	% CIVELLES MARQUEES
• 2011	Vilaine	La Vilaine	200 kg	10 %
• 2012	Vilaine	La Vilaine	333 kg	29 %
• 2013	Vilaine	La Vilaine	306 kg	30 %
• 2014	Vilaine	L'Oust	650 kg	30 %
• 2015	Vilaine	La Vilaine	225 kg	40 %
• 2016	Vilaine	La Vilaine	430 kg	31 %
• 2017	Vilaine	La Vilaine L'Isac	348 kg 92 kg	50 % 100 %
• 2018	Aulne	Aulne	435 kg	100 %
• 2019	Aulne	Aulne	438 kg	100 %
• 2020	Aulne	Hyère	331 kg	100 %
• 2021	Aulne	Canal de Nantes à Brest	361 kg	100 %
• 2022	Aulne	Aulne	354 kg	100 %

Focus sur les opérations de repeuplement en Bretagne



Focus sur les opérations de repeuplement en Bretagne

Station 5 (rive droite)

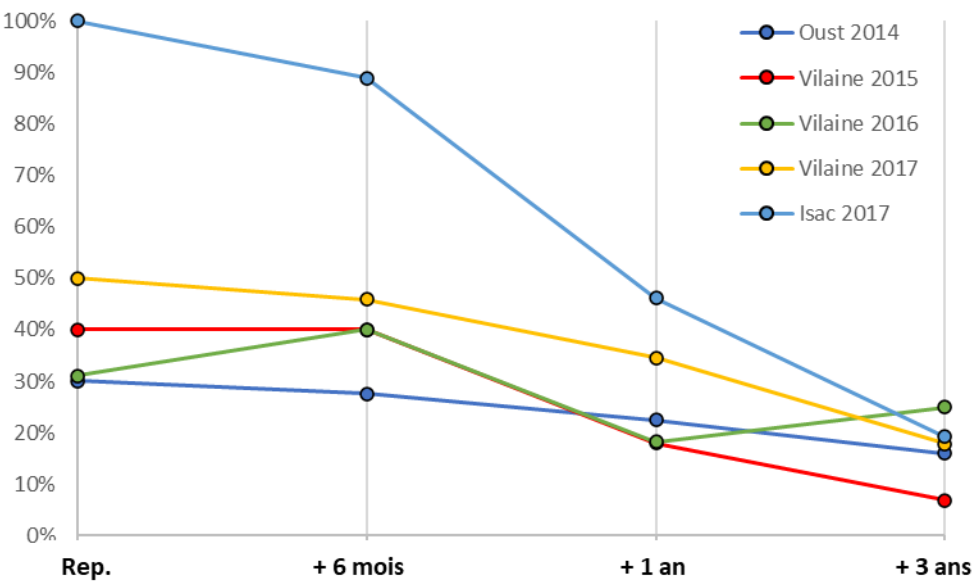
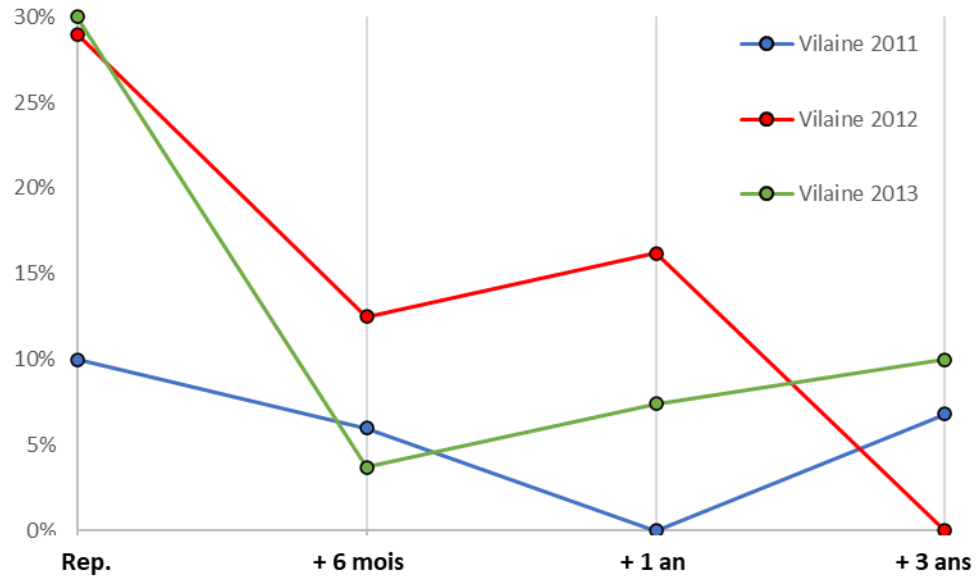


25 stations de 20 EPA (Echantillonnage Ponctuel d'Abondance) de 30 secondes
→ 500 EPA par suivi

X 3 suivis :
6 mois / 1 an / 3 ans

Focus sur les opérations de repeuplement en Bretagne

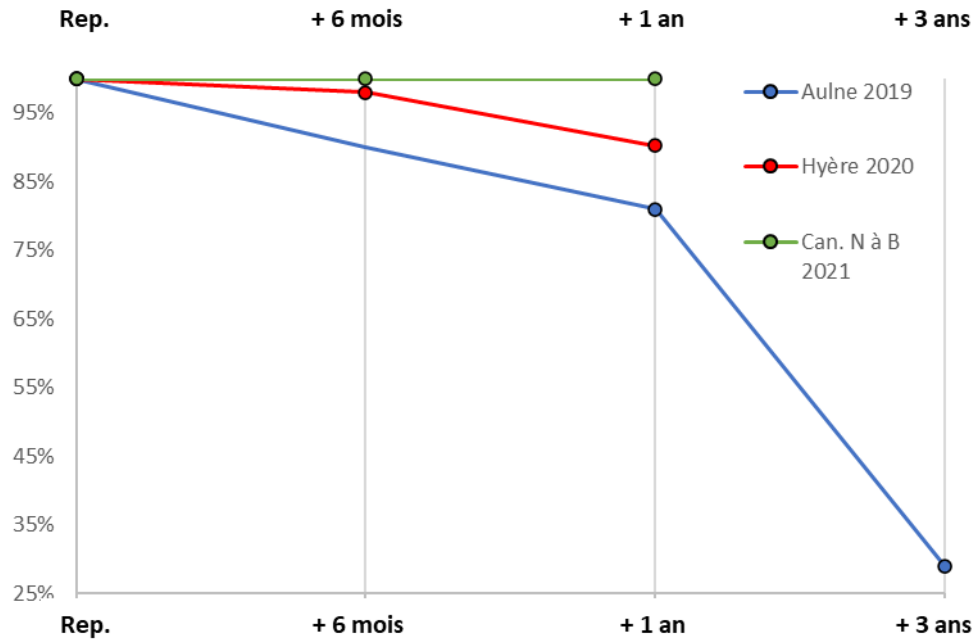
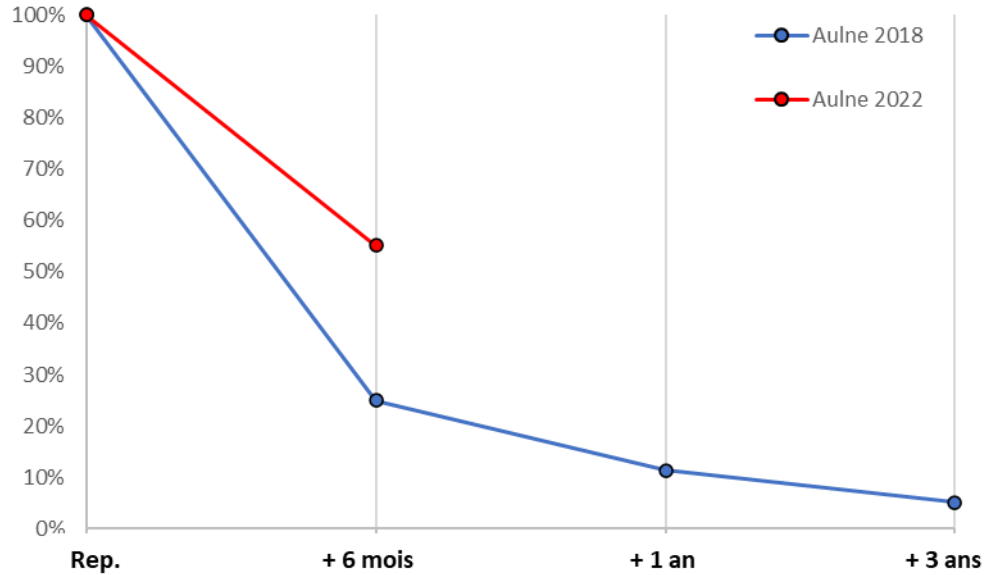
BV Vilaine



SUIVI	Captures	Vilaine 2011	Vilaine 2012	Vilaine 2013	Oust 2014	Vilaine 2015	Vilaine 2016	Vilaine 2017	Isac 2017
+ 6 mois	NB Captures	108	124	288	191	460	213	511	329
	% Cohorte cible	65 %	13 %	37 %	45 %	10 %	13 %	32 %	19 %
+ 1 an	NB Captures	194	259	532	206	334	323	372	189
	% Cohorte cible	51 %	38 %	72 %	38 %	5 %	14 %	22 %	15 %
+ 3 ans	NB Captures	169	156	249	287	357	239	158	558
	% Cohorte cible	89 %	31 %	32 %	48 %	18 %	34 %	47 %	65 %
CROISSANCE ANNUELLE MOYENNE		2,9 cm	4,2 cm	3,9 cm	2,8 cm	4 cm	3,5 cm	4,4 cm	3,6 cm

Focus sur les opérations de repeuplement en Bretagne

BV Aulne

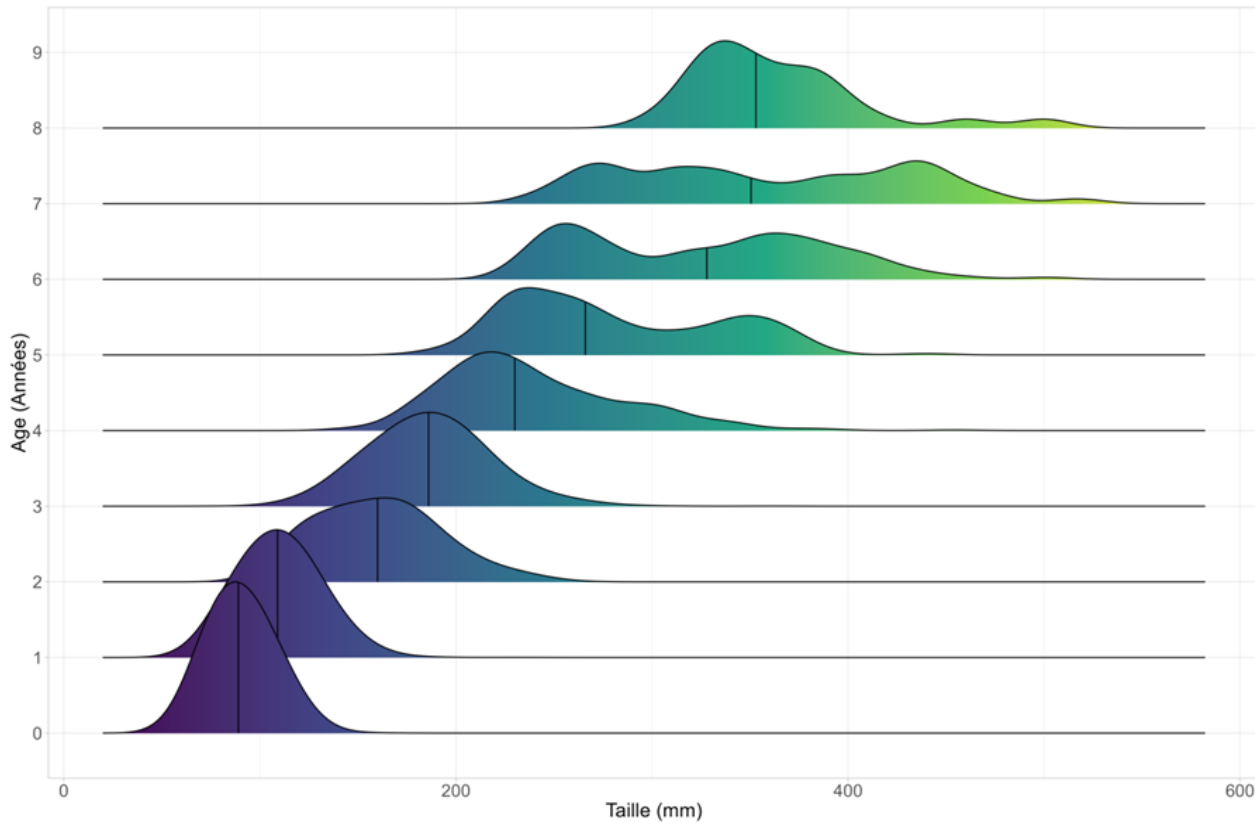


SUIVI	Captures	Aulne 2018	Aulne 2019	Hyère 2020	Can. N à B 2021	Aulne 2022
+ 6 mois	NB Captures	234	54	214	193	256
	% Cohorte cible	6 %	0 %	65 %	98 %	31 %
+ 1 an	NB Captures	351	145	97	68	
	% Cohorte cible	15 %	18 %	34 %	100 %	
+ 3 ans	NB Captures	262				
	% Cohorte cible	28 %				
CROISSANCE ANNUELLE MOYENNE		3,8 cm	3 cm	5 cm	4,9 cm	2,3 cm (6 mois)

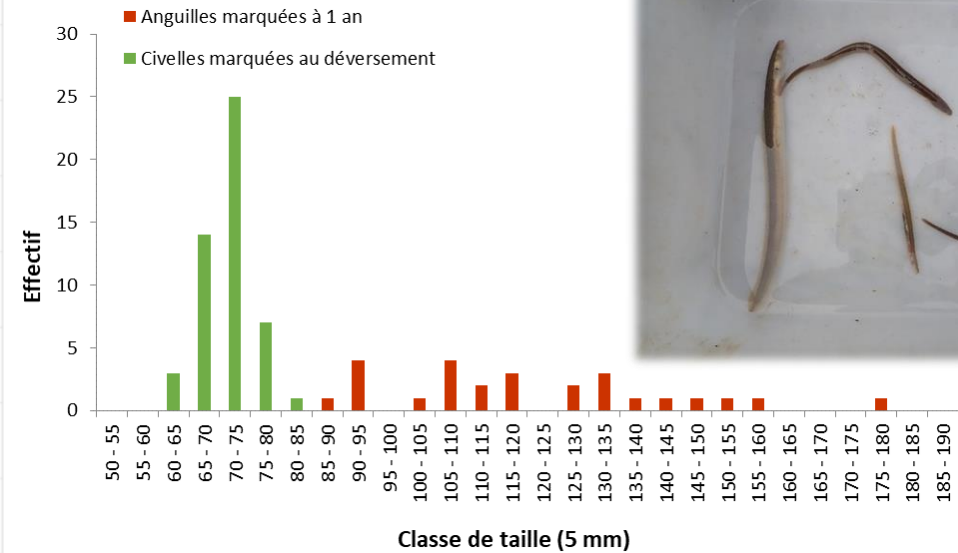
Focus sur les opérations de repeuplement en Bretagne

Efficacité du programme de repeuplement en Bretagne : Solution? Inutile?
→ Limites du protocole de suivi pour répondre plus précisément à la question

- **TAUX DE CROISSANCE ET COHORTES CIBLES :**



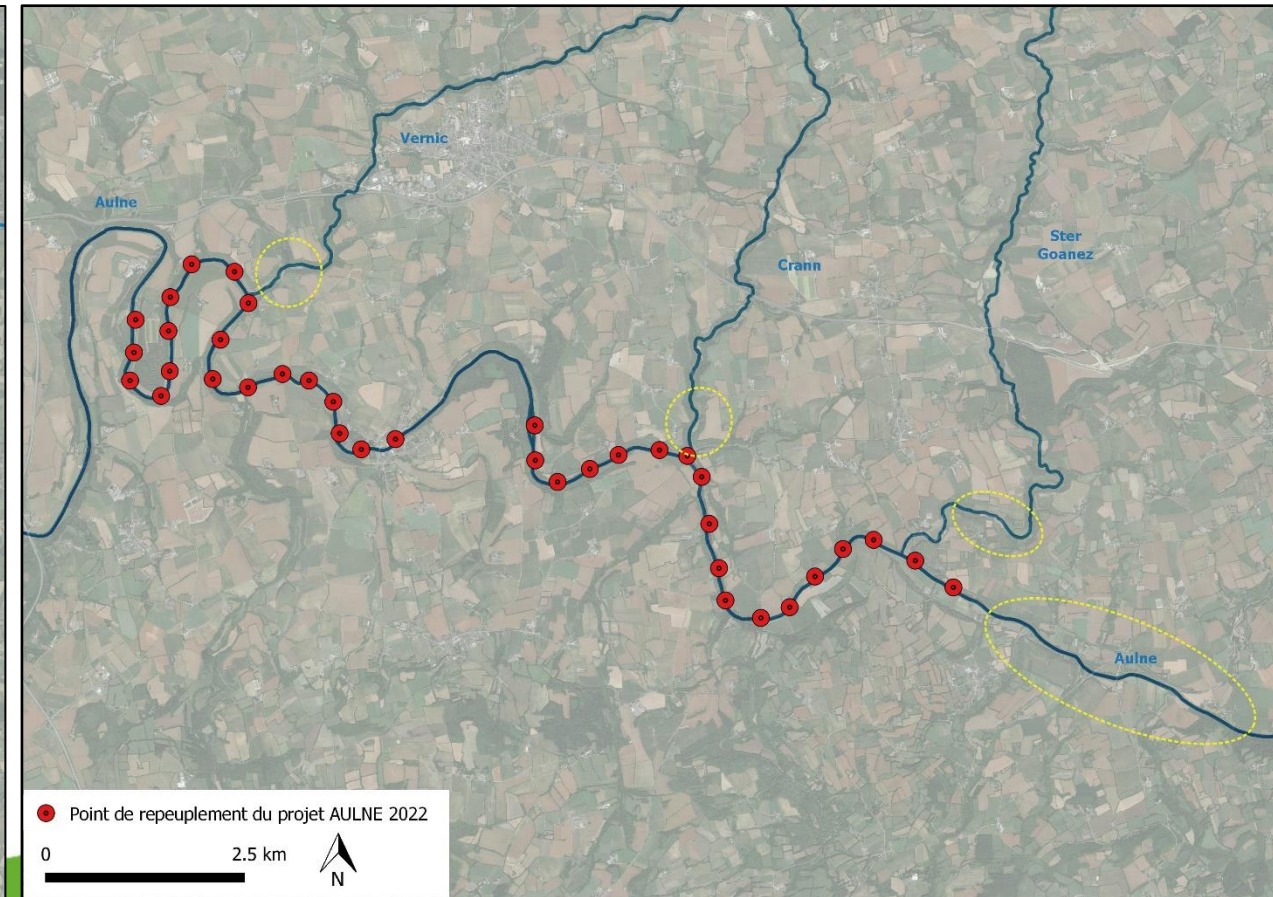
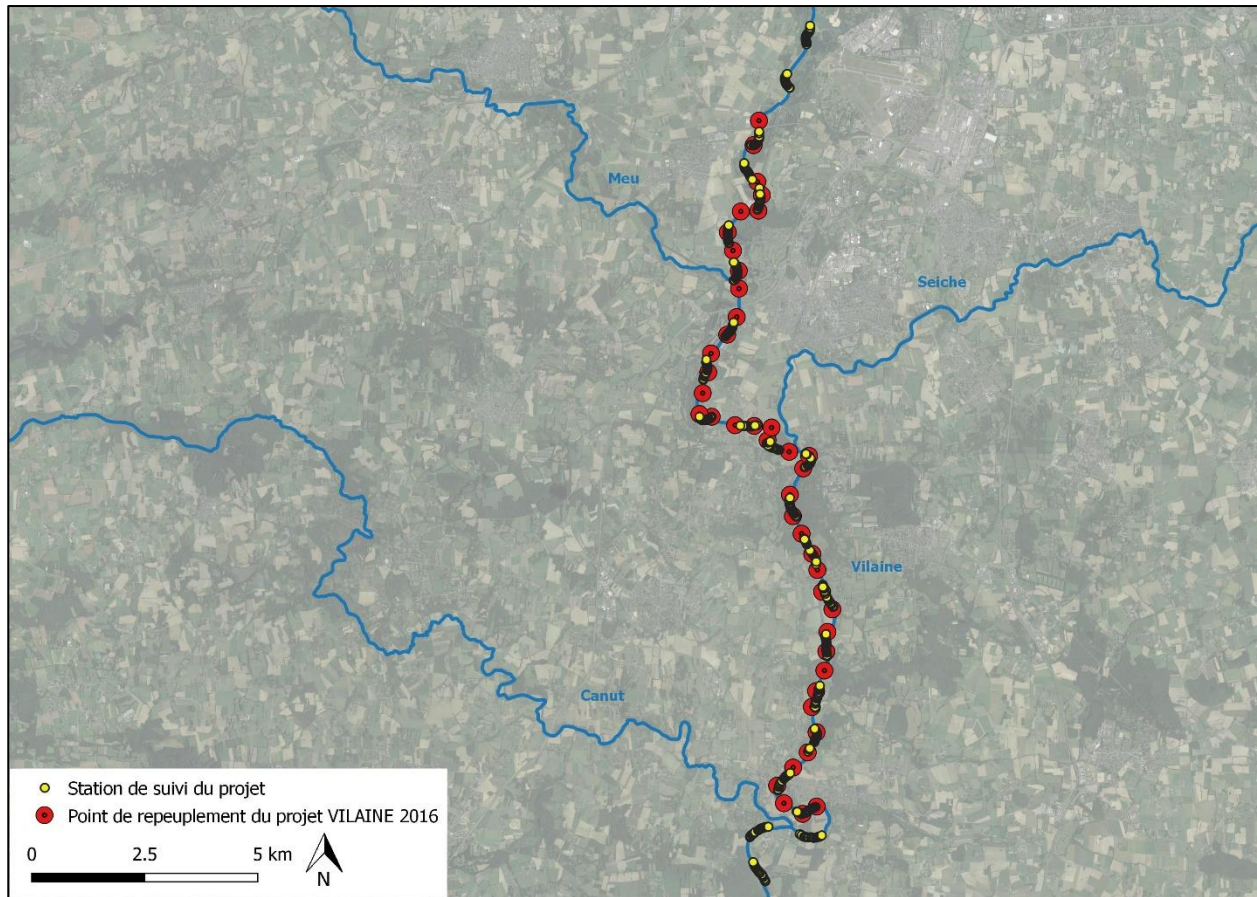
Suivi à 1 an du projet Canal de Nantes à Brest 2021 :
100 % d'anguilles marquées recapturées (N=51)
Taille MIN = 8,7 cm ; Taille MOY = 12 cm ; Taille MAX = 17,7 cm



Focus sur les opérations de repeuplement en Bretagne

Efficacité du programme de repeuplement en Bretagne : Solution? Inutile?
→ Limites du protocole de suivi pour répondre plus précisément à la question

- **DISPERSION ET COLONISATION DES BV PAR LES ANGUILES REPEULEES :**



Focus sur les opérations de repeuplement en Bretagne

Efficacité du programme de repeuplement en Bretagne : Solution? Inutile?
→ Limites du protocole de suivi pour répondre plus précisément à la question

- PISTES DE REFLEXION :

- Marquage à 100 % des anguilles repeuplées
- Rivière « INDEX Repeuplement » avec suivi tous les ans et sur l'ensemble du BV
- Optimiser les dispositifs de suivis des rivières repeuplées (flottang, passe-piège à la montaison et à la dévalaison)
- Inventaires complets à plusieurs passages sur petits cours d'eau (densités)
- Etude comportementale des anguilles de repeuplement (colonisation, dévalaison)