

SESSION 1 : Racontez-nous Eog

Rétrospective des travaux de
restauration de la continuité
écologique dans le Morbihan

LAËTITIA LE GURUN, BRETAGNE GRANDS
MIGRATEURS

CONTEXTE

Colonisation des cours d'eau bretons par les poissons migrateurs

➔ **anguille, saumon, aloses, lamproie marine et truite de mer**

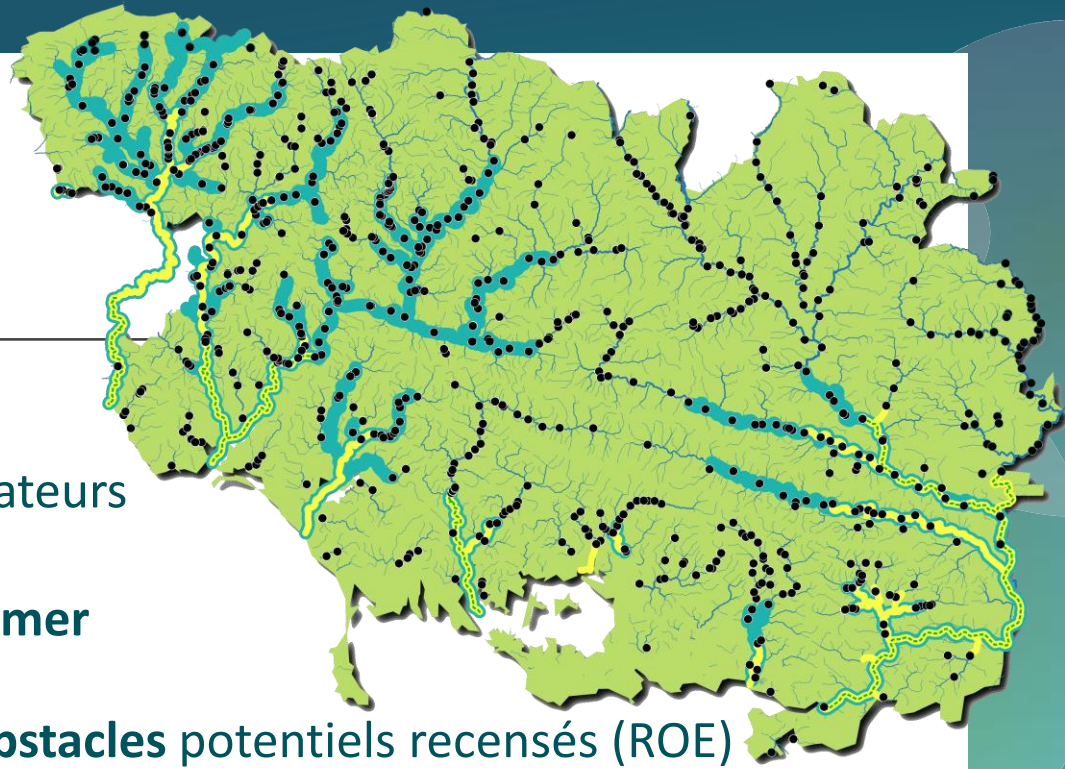


CONTEXTE

Colonisation des cours d'eau bretons par les poissons migrateurs

➔ **anguille, saumon, aloses, lamproie marine et truite de mer**

Nombreux ouvrages ➔ **780 obstacles** potentiels recensés (ROE)

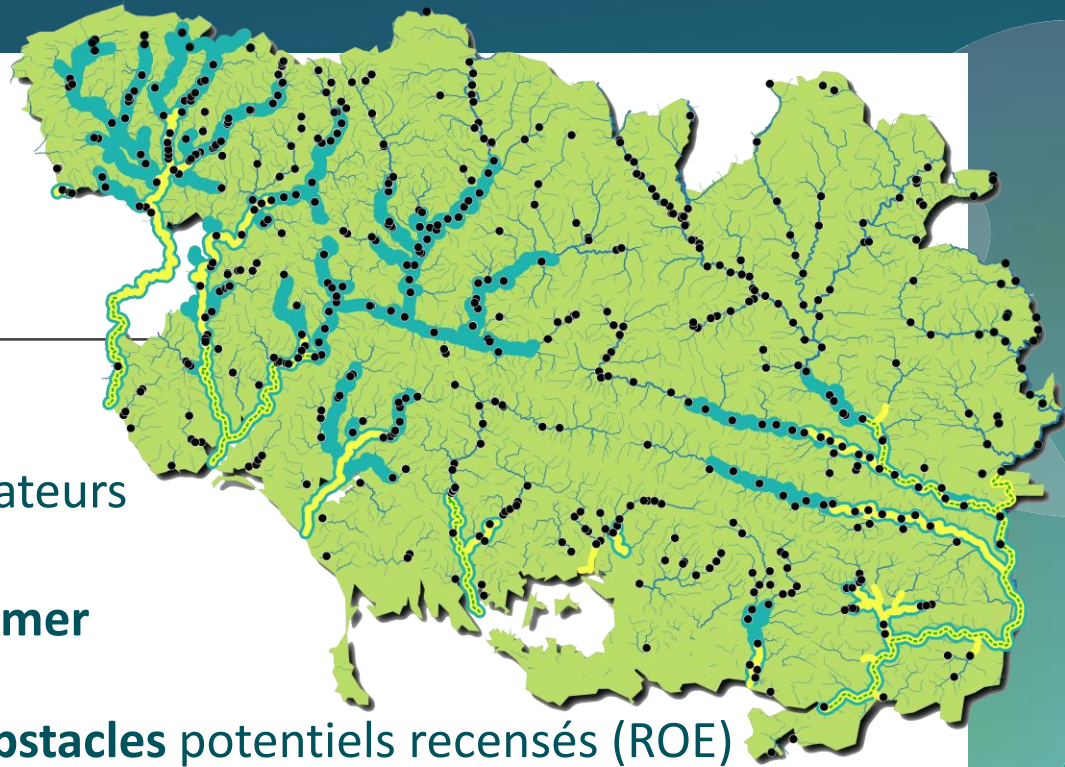


CONTEXTE

Colonisation des cours d'eau bretons par les poissons migrateurs

➔ **anguille, saumon, aloses, lamproie marine et truite de mer**

Nombreux ouvrages ➔ **780 obstacles** potentiels recensés (ROE)



193 détruits entièrement ou partiellement



Près de **50%** ont une hauteur de chute supérieure à 1 m



18% ont un dispositif de franchissement



42% ont un usage connu

CONTEXTE

Loi sur l'eau et les milieux
aquatiques du 30 décembre 2006

➔ réforme du **classement des
cours d'eau (article L 214-17)**

LISTE 1 ➔ empêche la construction de tout nouvel obstacle
n'assurant pas la continuité écologique (**préservation**)

LISTE 2 ➔ impose la mise en place de mesures correctrices
des impacts sur la continuité écologique (**restauration**)

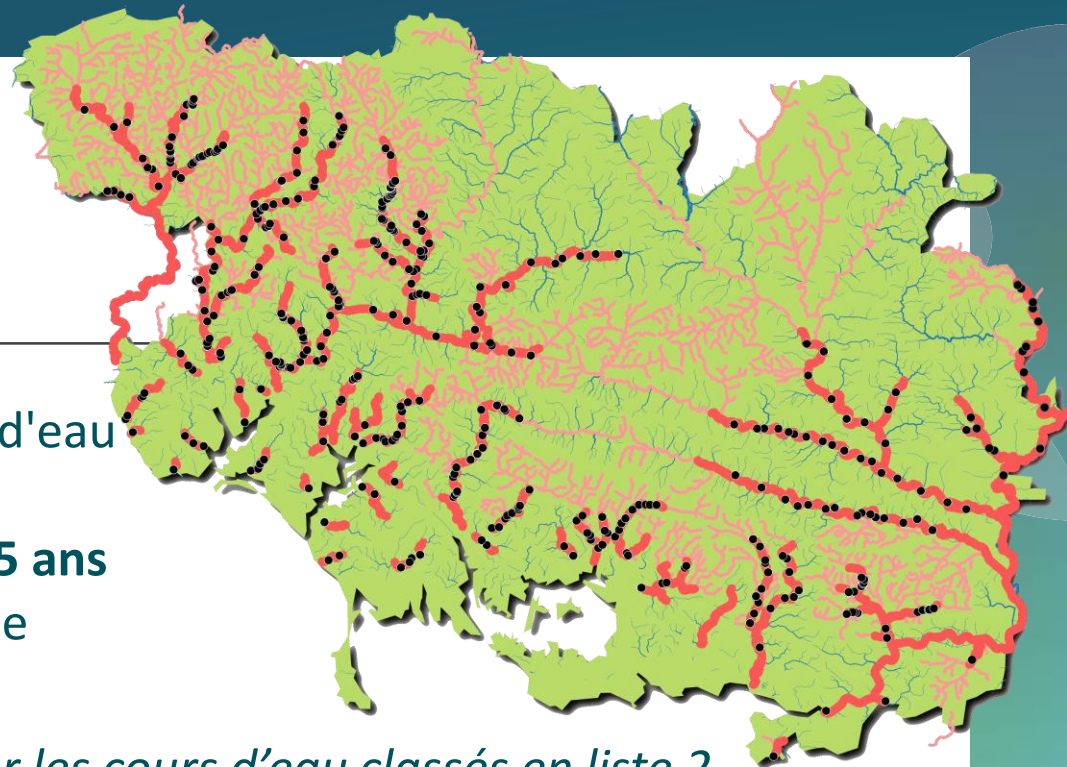
En Loire Bretagne ➔ **Classement des cours d'eau signé le 10 juillet 2012**
et publié le 22 juillet 2012 sur le bassin Loire-Bretagne



CONTEXTE

Ouvrages situés sur les cours d'eau classés en liste 2 ➔ mise en conformité dans un délai de 5 ans après la date de publication de l'arrêté

402 ouvrages recensés sur les cours d'eau classés en liste 2



CONTEXTE



Ouvrages situés sur les cours d'eau classés en liste 2 ➔ **mise en conformité dans un délai de 5 ans** après la date de publication de l'arrêté

*402 ouvrages recensés sur les cours d'eau classés en liste 2
167 ouvrages à mettre en conformité à la date d'entrée en vigueur de l'arrêté de classement*

Loi pour la reconquête de la biodiversité, de la nature et des paysages (2016) ➔ **décal supplémentaire de 5 ans maximum** (sous conditions)

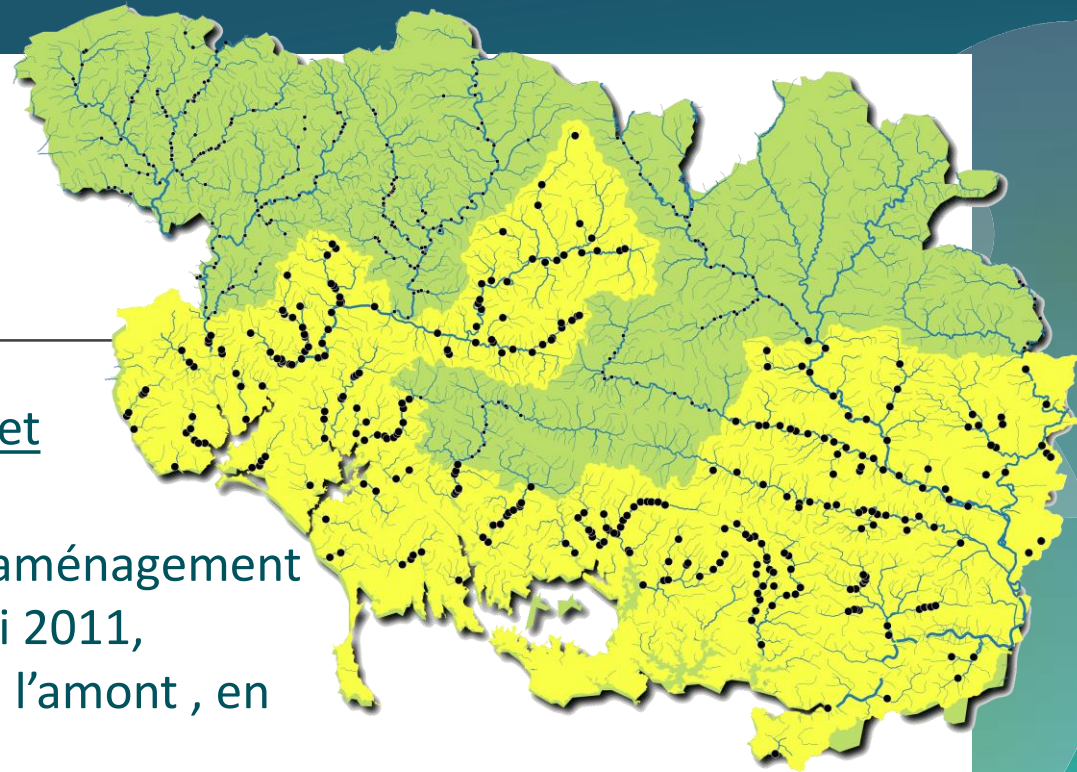
Article L 214-18-16 du code de l'environnement (2017) ➔ moulins à eau existants équipés pour produire de l'électricité, régulièrement installés sur les cours d'eau classés en liste 2, **non soumis** aux obligations du L. 214-17

CONTEXTE

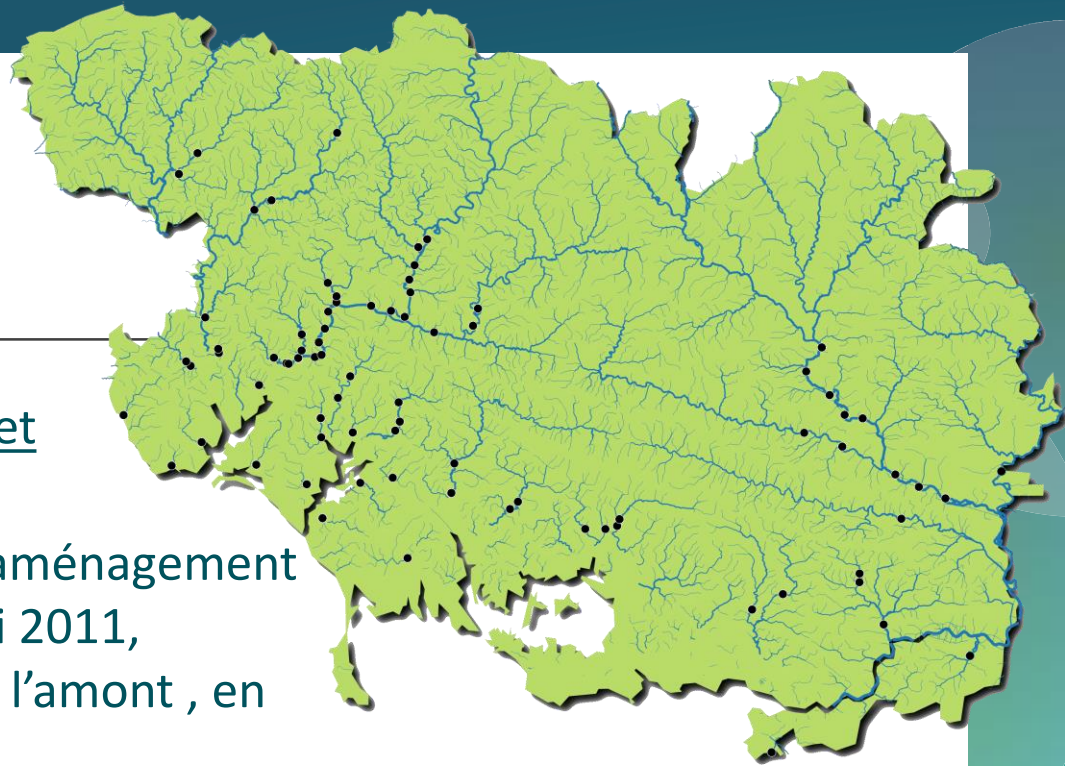
Plan de gestion Anguille – volet
Bretagne

Zone d'action prioritaire → aménagement
de 30 % de ces ouvrages d'ici 2011,
prioritairement de l'aval vers l'amont , en
fonction des opportunités

358 ouvrages en ZAP Anguille



CONTEXTE



Plan de gestion Anguille – volet Bretagne

Zone d'action prioritaire ➔ aménagement de 30 % de ces ouvrages d'ici 2011, prioritairement de l'aval vers l'amont, en fonction des opportunités

358 ouvrages en ZAP Anguille

Plan de gestion des poissons migrateurs des cours d'eau bretons 2018-2023

Ouvrages à enjeux essentiels ➔ restauration de la continuité écologique = gain écologique fort pour la restauration des poissons migrateurs

81 ouvrages à enjeux essentiels (75 pour la montaison / 7 pour la dévalaison)

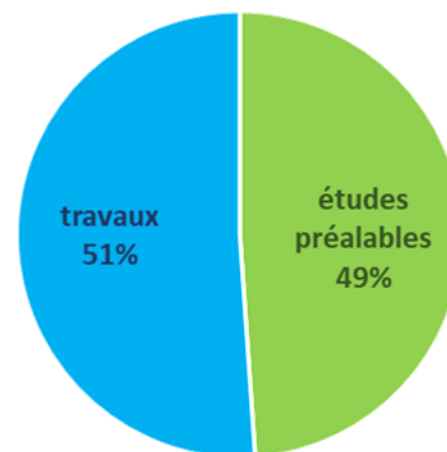
BILAN DES TRAVAUX DE RESTAURATION DE LA CONTINUITÉ ÉCOLOGIQUE

Jusqu'en 2015 ➔ actions programmées dans le cadre des CPER successifs

A partir de 2015 ➔ recensement dans le cadre du volet « poissons migrateurs » 2015-2021 des actions financées

67 études préalables à la restauration de la continuité écologique

70 opérations de travaux



BILAN DES TRAVAUX DE RESTAURATION DE LA CONTINUITÉ ÉCOLOGIQUE

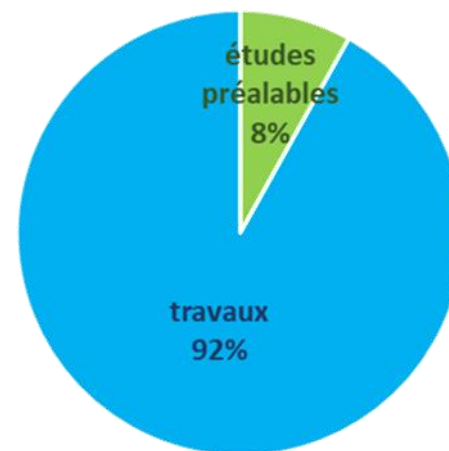
Jusqu'en 2015 ➔ actions programmées dans le cadre des CPER successifs

A partir de 2015 ➔ recensement des actions financées

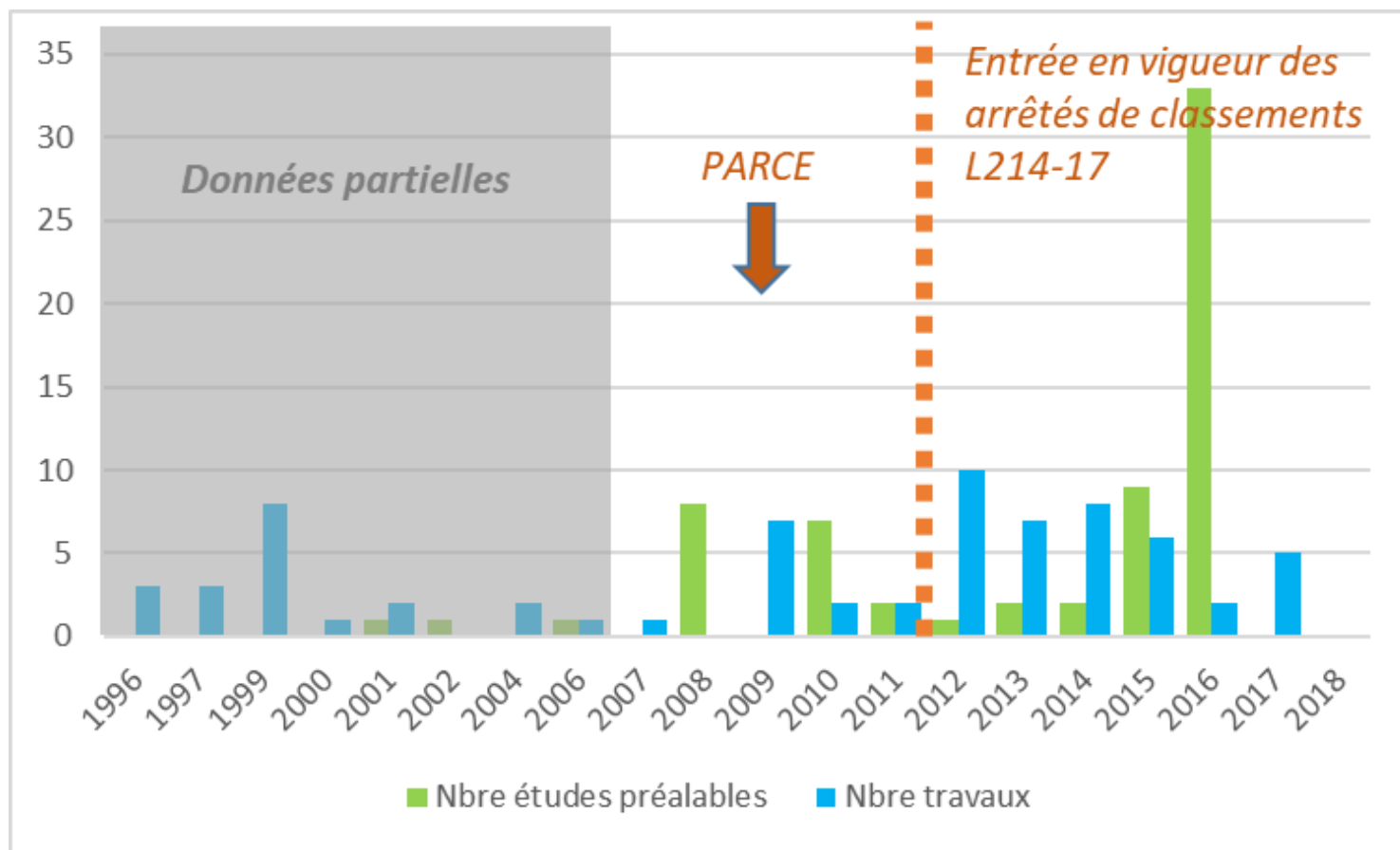
625 780 € engagés pour les études préalables

7 100 950 € pour les opérations de travaux

➔ **7 726 730 €** au total

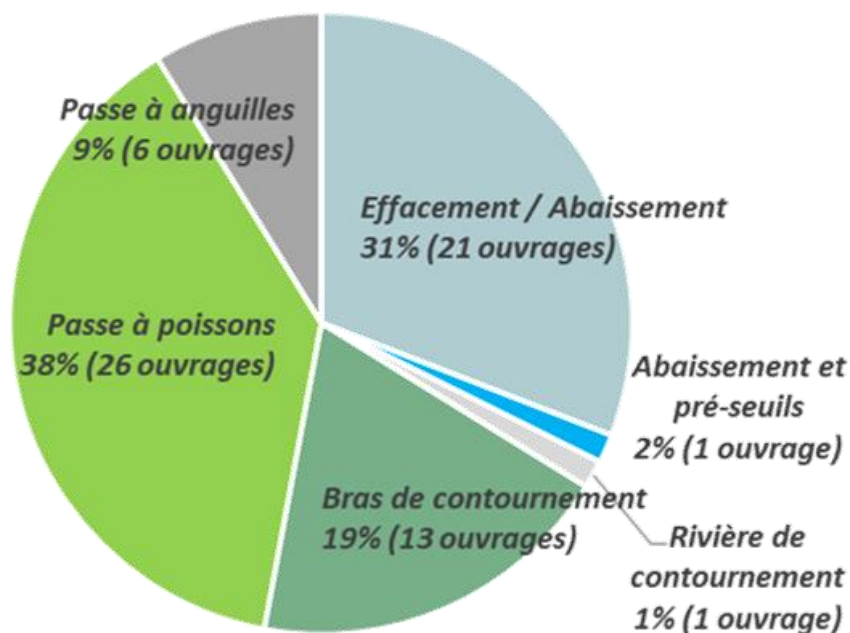


BILAN DES TRAVAUX DE RESTAURATION DE LA CONTINUITÉ ÉCOLOGIQUE

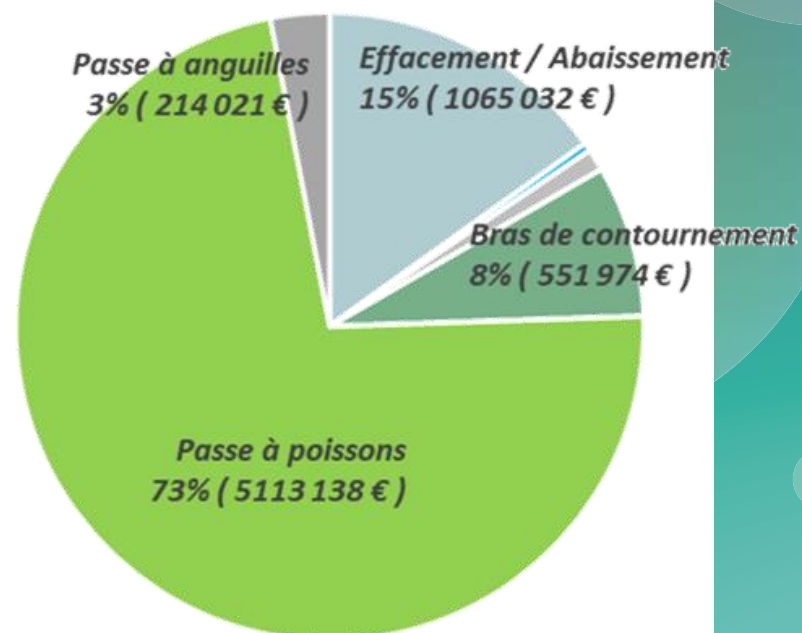


BILAN DES TRAVAUX DE RESTAURATION DE LA CONTINUITÉ ÉCOLOGIQUE

Nature des travaux

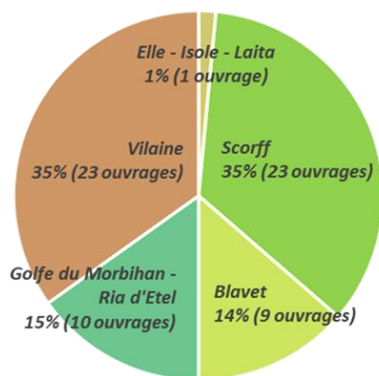


Coût des travaux

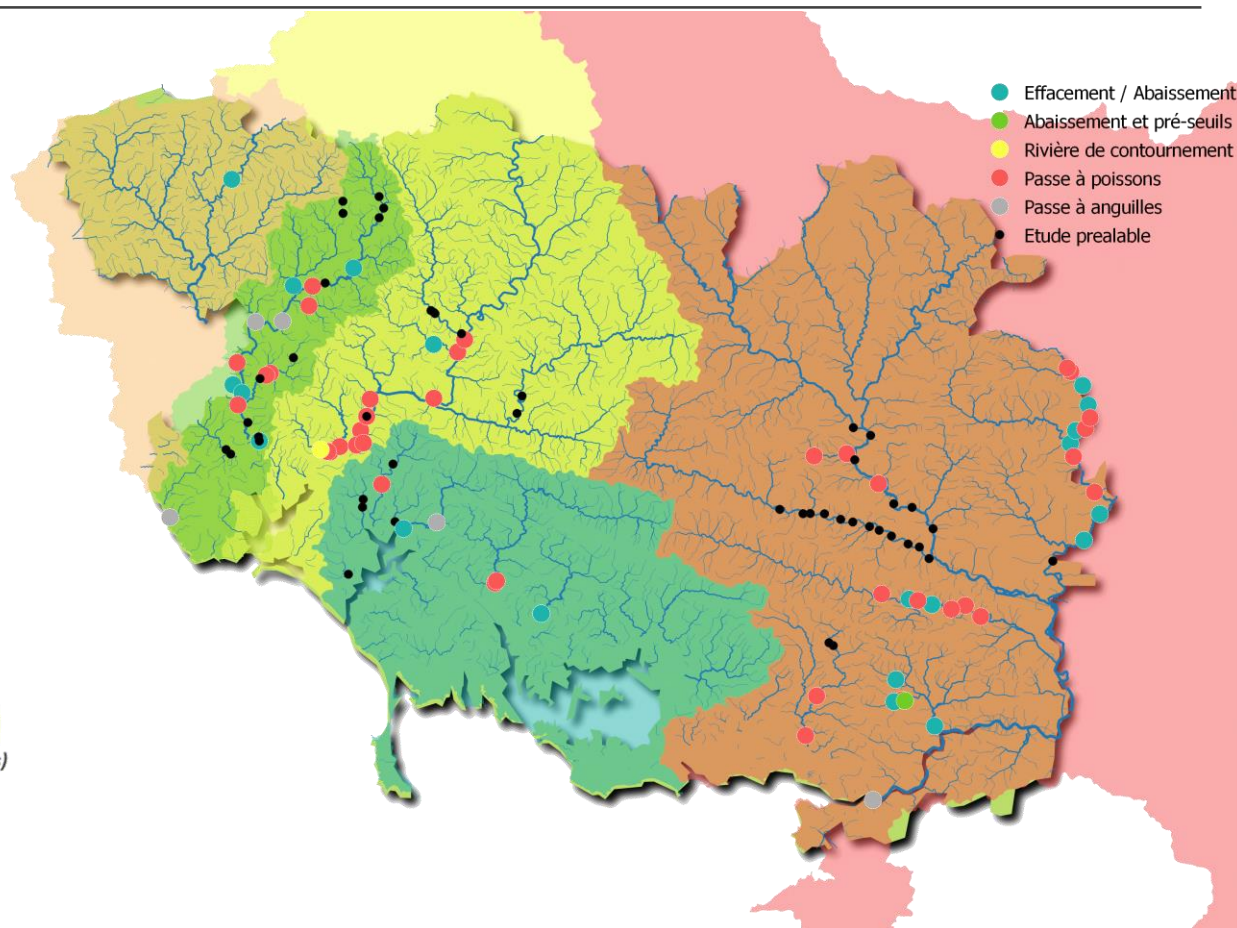
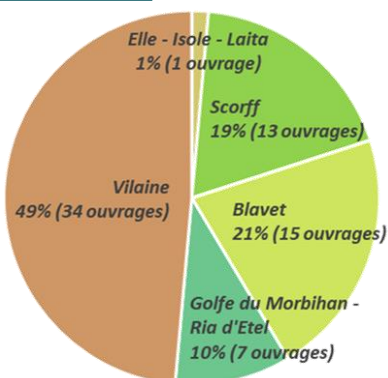


BILAN DES TRAVAUX DE RESTAURATION DE LA CONTINUITÉ ÉCOLOGIQUE

Etudes préalables



Travaux



EXEMPLES DE TRAVAUX DE RESTAURATION DE LA CONTINUITÉ ÉCOLOGIQUE

Restauration de la continuité écologique sur le barrage de Pont-Sal sur le Sal en 2017

EFFACEMENT

- ➔ 4 m de hauteur de chute effacée
- ➔ 1 km d'habitats restaurés

Maître d'ouvrage : Eau Du Morbihan

575 000 €

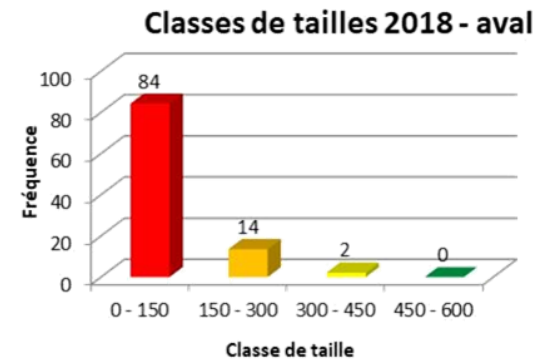
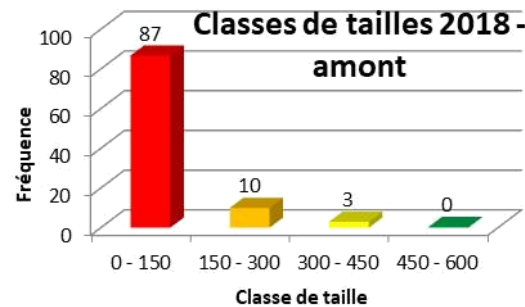
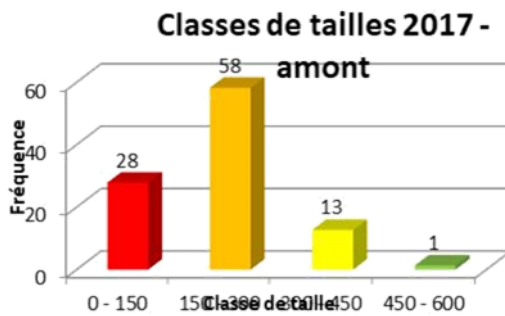
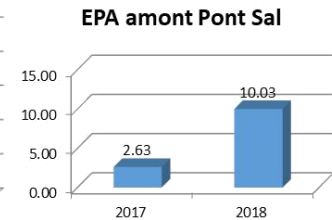
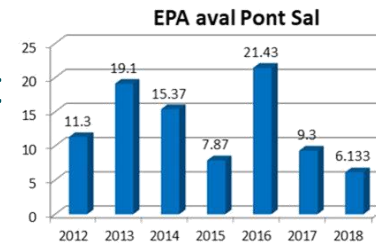


EXEMPLES DE TRAVAUX DE RESTAURATION DE LA CONTINUITÉ ÉCOLOGIQUE

Restauration de la continuité écologique sur le barrage de Pont-Sal sur le Sal

Suivi de la population d'anguilles avant et après travaux (FDAAPPMA 56)

➔ *Colonisation des jeunes stades d'anguille dès la 1^{ère} année*



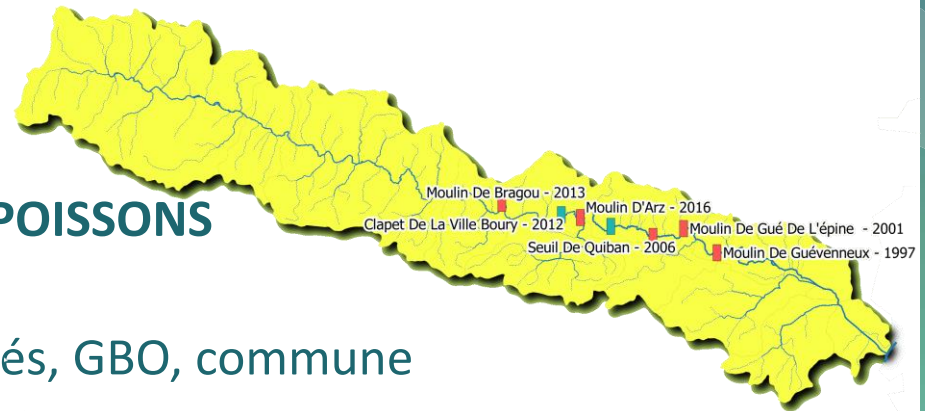
EXEMPLES DE TRAVAUX DE RESTAURATION DE LA CONTINUITÉ ÉCOLOGIQUE

Restauration de la continuité écologique sur l'Arz

2 EFFACEMENTS / 4 PASSES A POISSONS

Maîtres d'ouvrages : FD56, privés, GBO, commune

Près de 300 000 €



EXEMPLES DE TRAVAUX DE RESTAURATION DE LA CONTINUITÉ ÉCOLOGIQUE

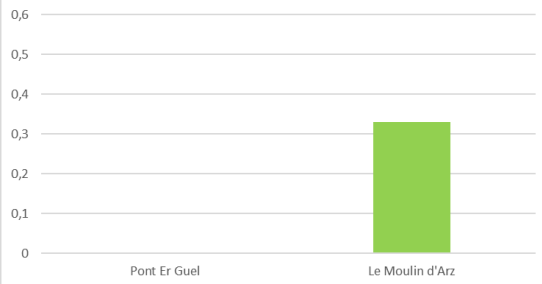
Restauration de la continuité écologique sur l'Arz

Indices d'abondance anguilles (FDAAPPMA 56)

➔ *Hausse des effectifs d'anguilles capturées et meilleure colonisation de l'amont*



Indices d'abondance Anguille sur l'Arz en 2009

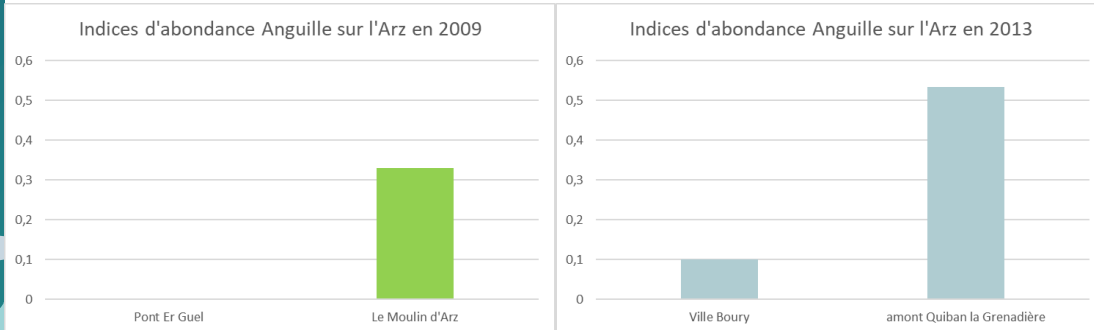


EXEMPLES DE TRAVAUX DE RESTAURATION DE LA CONTINUITÉ ÉCOLOGIQUE

Restauration de la continuité écologique sur l'Arz

Indices d'abondance anguilles (FDAAPPMA 56)

➔ *Hausse des effectifs d'anguilles capturées et meilleure colonisation de l'amont*

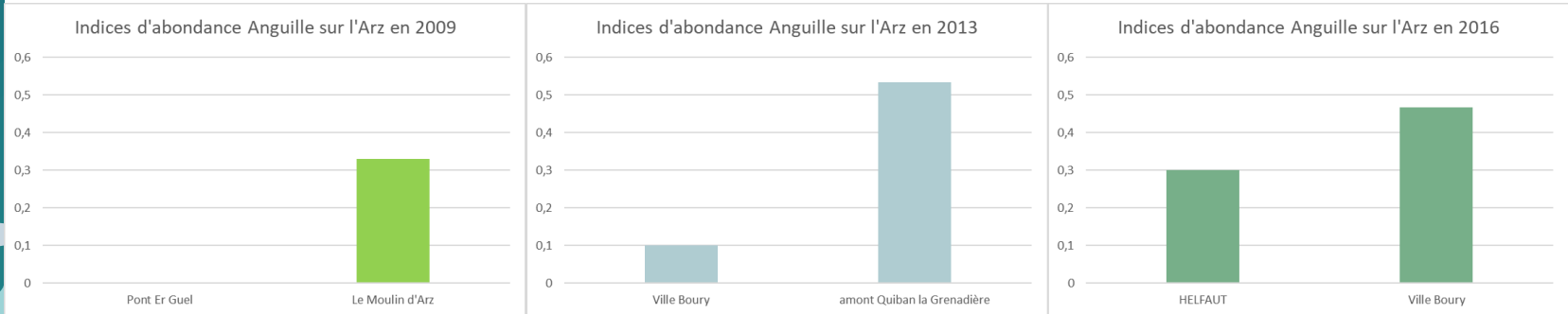


EXEMPLES DE TRAVAUX DE RESTAURATION DE LA CONTINUITÉ ÉCOLOGIQUE

Restauration de la continuité écologique sur l'Arz

Indices d'abondance anguilles (FDAAPPMA 56)

➔ *Hausse des effectifs d'anguilles capturées et meilleure colonisation de l'amont*



EXEMPLES DE TRAVAUX DE RESTAURATION DE LA CONTINUITÉ ÉCOLOGIQUE

Restauration de la continuité écologique du moulin de Polvern-Huella sur le Temple en 2011

Obstacle très difficilement franchissable ➡ Affluent du Blavet inaccessible aux géniteurs de saumon

RIVIERE DE CONTOURNEMENT

Maître d'ouvrage : Syndicat du Blavet

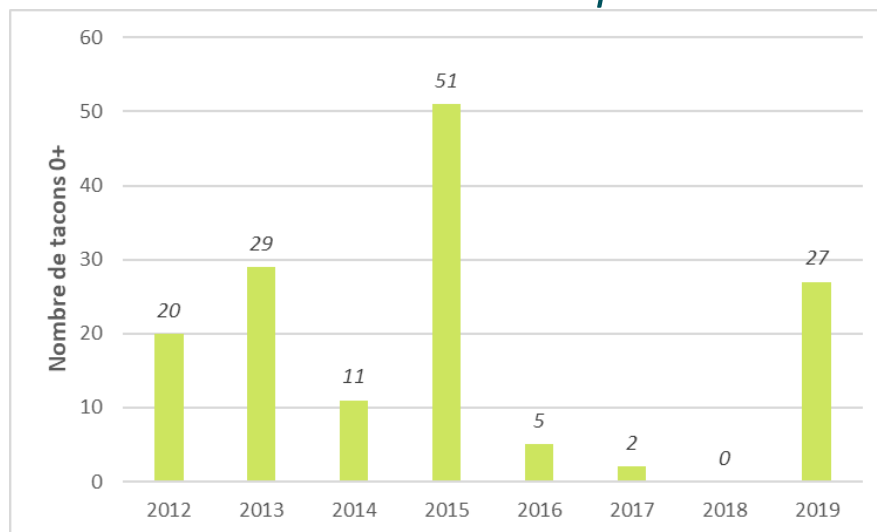
80 000 €



EXEMPLES DE TRAVAUX DE RESTAURATION DE LA CONTINUITÉ ÉCOLOGIQUE

Restauration de la continuité écologique du moulin de Polvern-Huella sur le Temple en 2011

Indices d'abondance saumon
(FDAAPPMA 56)

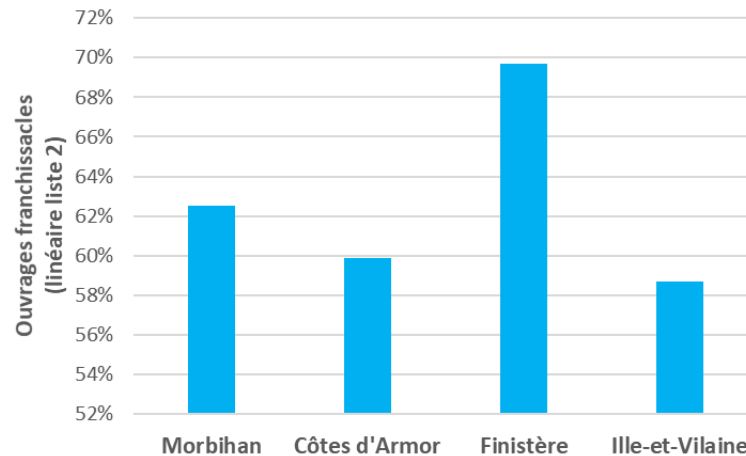
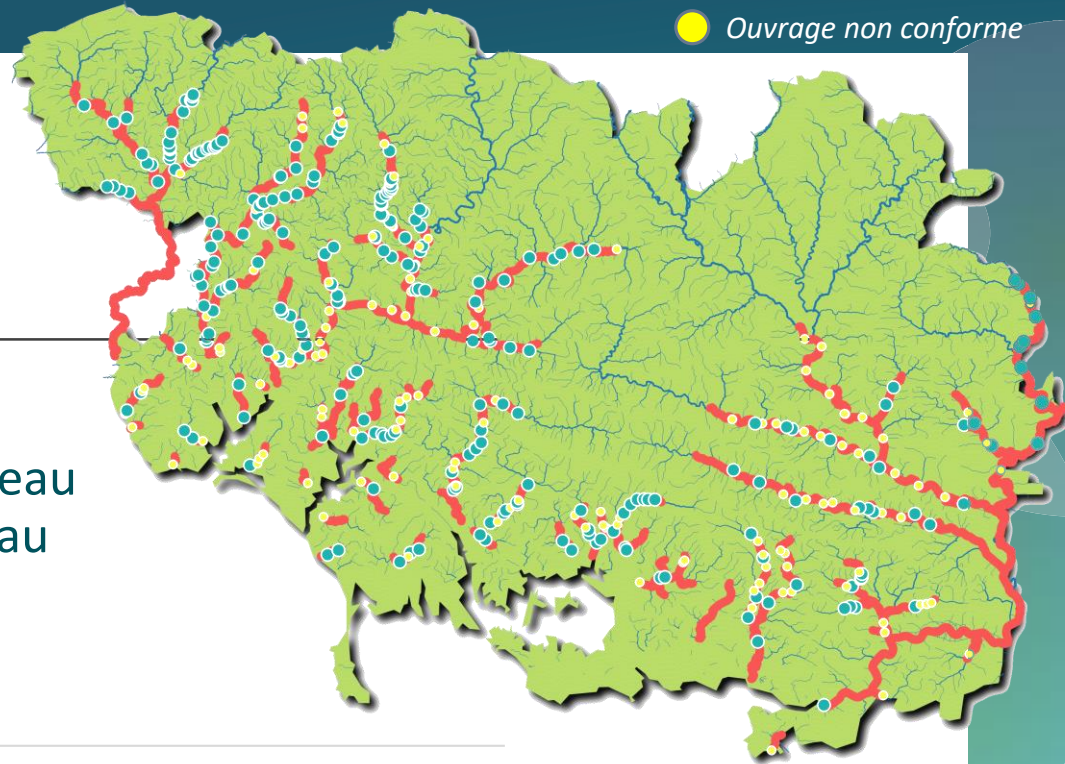
➔ *Reproduction des saumons sur le Temple dès 2011*



-  Ouvrage conforme
-  Ouvrage non conforme

CONCLUSION

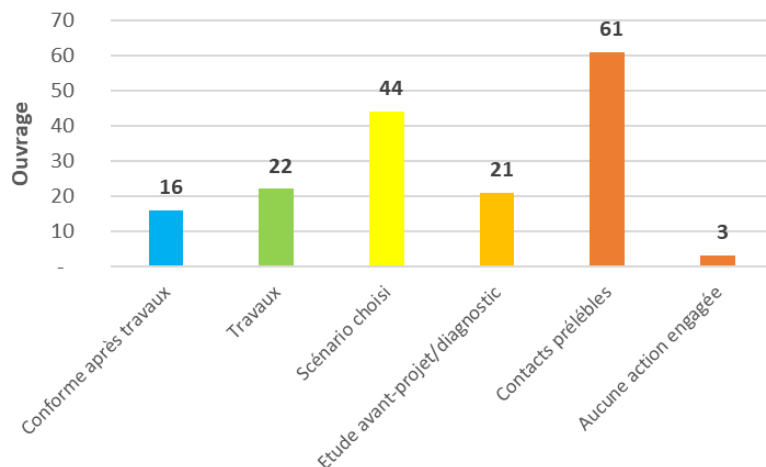
62,5 % des ouvrages franchissables sur les cours d'eau classés liste 2 (252 ouvrages) au 31 décembre 2018



CONCLUSION

A la date d'entrée en vigueur de l'arrêté de classement en liste 2 dans les Côtes d'Armor (22 juillet 2012) :

- **167** ouvrages à mettre en conformité
- **16** ouvrages mis en conformité entre 2012 et 2018

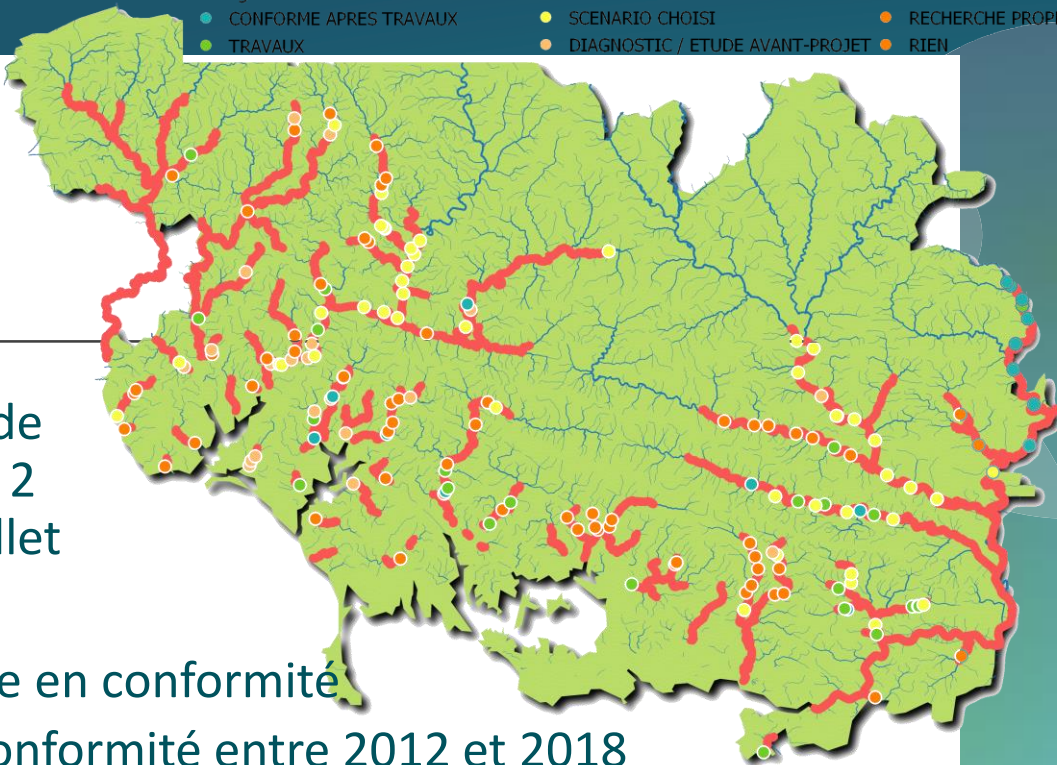


➔ *Vers la fiche indicateur
« Restauration de la continuité
écologique sur les cours d'eau liste
2 »*

Ouvrages à mettre en conformité
● CONFORME APRES TRAVAUX
● TRAVAUX

● INSTRUCTION
● SCENARIO CHOISI
● DIAGNOSTIC / ETUDE AVANT-PROJET

● PRISE DE CONTACT
● RECHERCHE PROPRIETAIRES
● RIEN



Merci pour votre attention !



ET MERCI AUX STRUCTURES
ET PERSONNES CONTRIBUANT
AU SUIVI DES POISSONS
MIGRATEURS !

