

SESSION 1 : Racontez-nous Eog

Enjeux et situation du saumon dans le Morbihan



©IMAGIC pour BGM

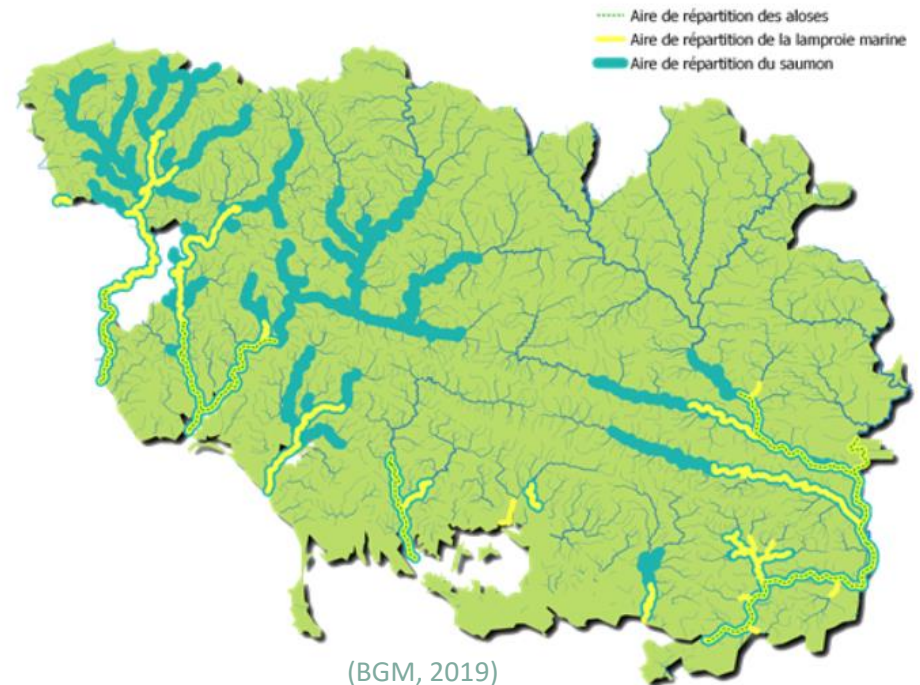
ANNE-LAURE CAUDAL

**FEDERATION DU MORBIHAN POUR LA PÊCHE ET LA
PROTECTION DU MILIEU AQUATIQUE**

Un département contrasté



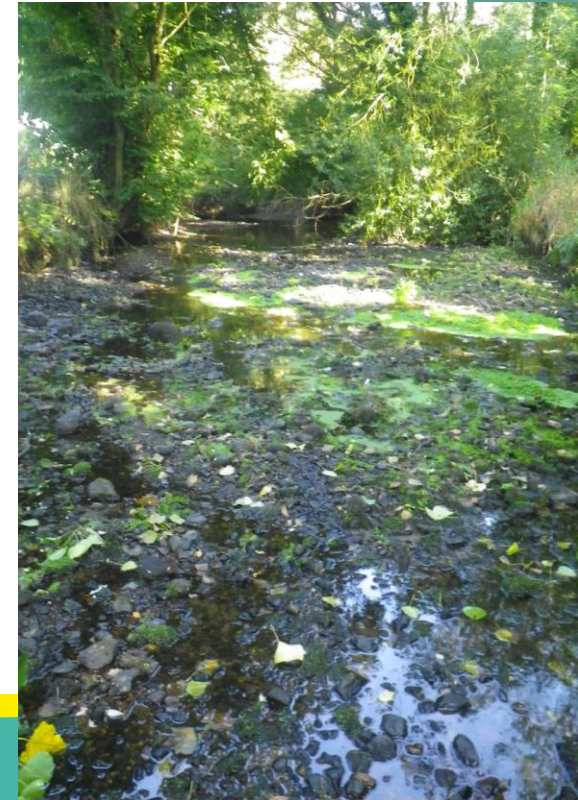
- Des cours d'eau au Nord Ouest favorables aux salmonidés : principaux bassins de production en saumons sur l'Ellé, le Scorff et le Blavet
- Est du Morbihan (BV Vilaine Oust) plus perturbé avec des étiages sévères et des habitats uniformisés
- Quelques petits cours d'eau côtiers avec faible production en saumons (Kergroix, Pont du Roc'h, Loc'h, Sal, Liziec, Tohon, Kervily)



(BGM, 2019)

Des problématiques diverses

- Canalisation du cours principal du Blavet : production sur les affluents et pas sur le cours principal, difficultés migratoires
- Problématique de libre-circulation sur plusieurs BV
- Diminution importante de la colonisation sur la Ria d'Etel sans explication (0 tacon de l'année sur le Kergroix depuis 2 ans)
- Etiage et habitats sur le BV Oust Vilaine et sur certaines parties amont



Les juvéniles de saumons suivis par pêche électrique – indices d'abondance

- Protocole en 5 minutes de pêche sur habitats favorables aux juvéniles de l'année (radiers-rapides)
- Stations sélectionnées en fonction des cartographies d'habitats salmonicoles (1 station/10000m² équivalent radier/rapide)
- Sur chaque bassin, calcul des indices d'abondance bruts et pondérés, estimation de production en juvéniles, évolutions interannuelles et comparaison à la moyenne régionale

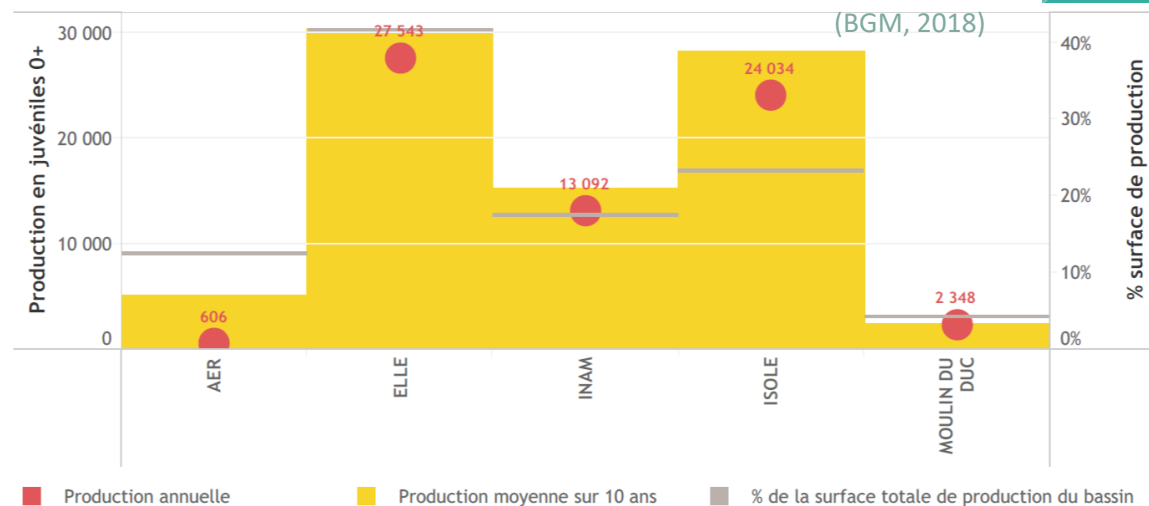
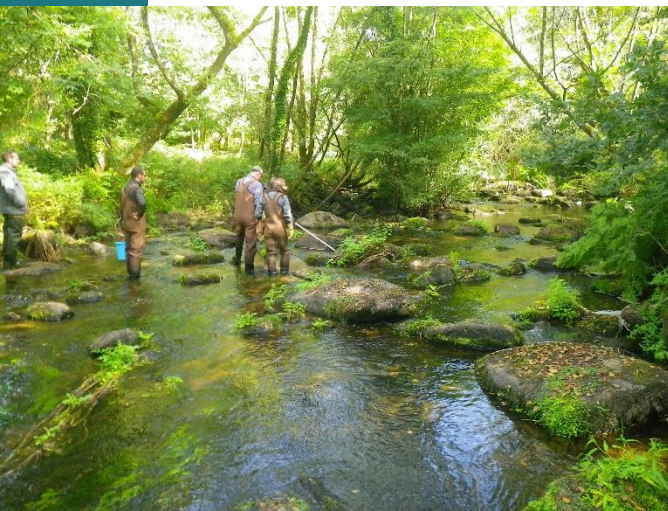
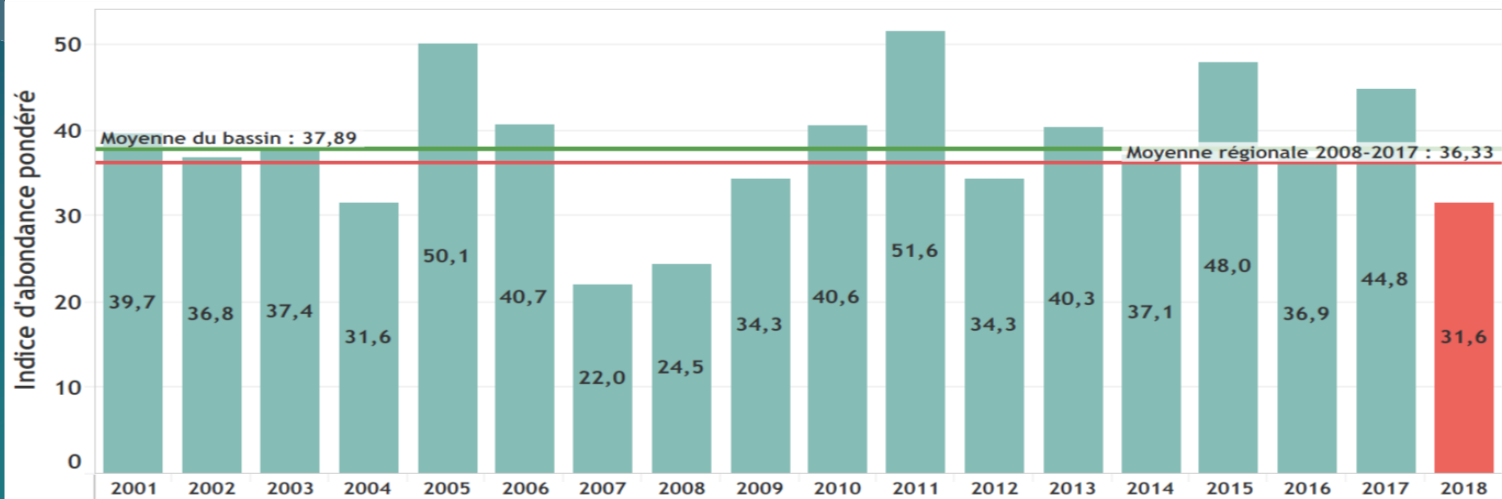


Les juvéniles de saumons suivis par pêche électrique – indices d'abondance



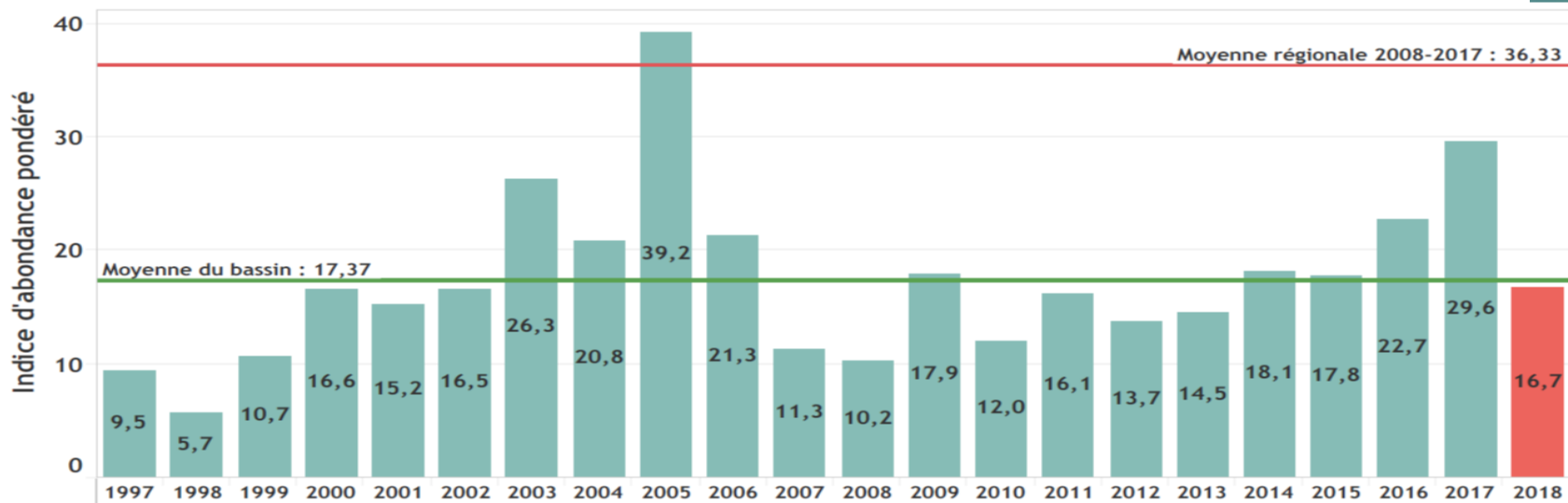
Le Bassin de l'Ellé

Une production élevée et stable

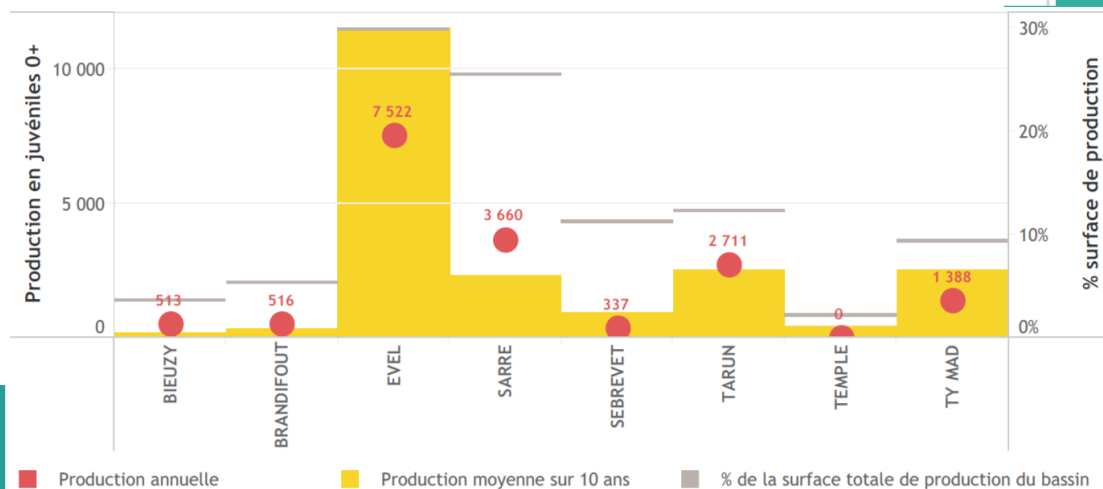


Le Bassin du Blavet

Indices faibles par rapport à la moyenne régionale

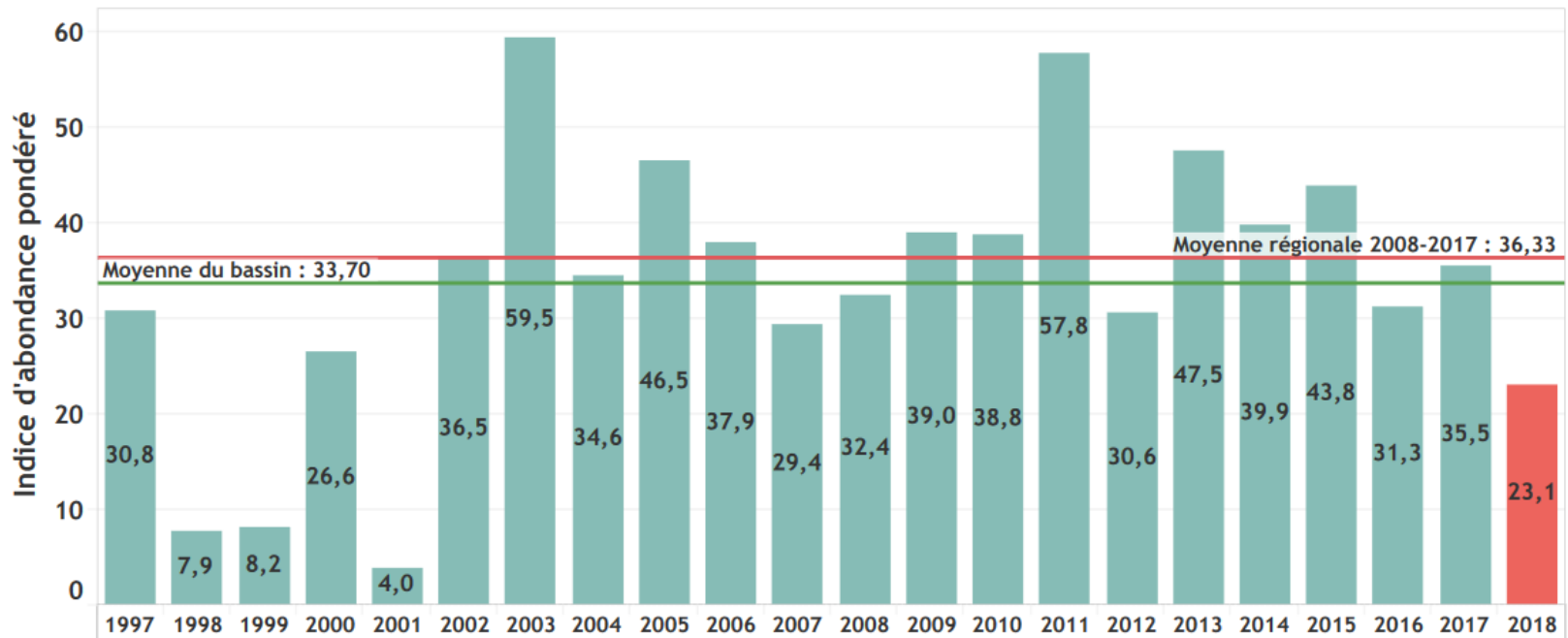


(BGM, 2018)



Le Bassin du Scorff

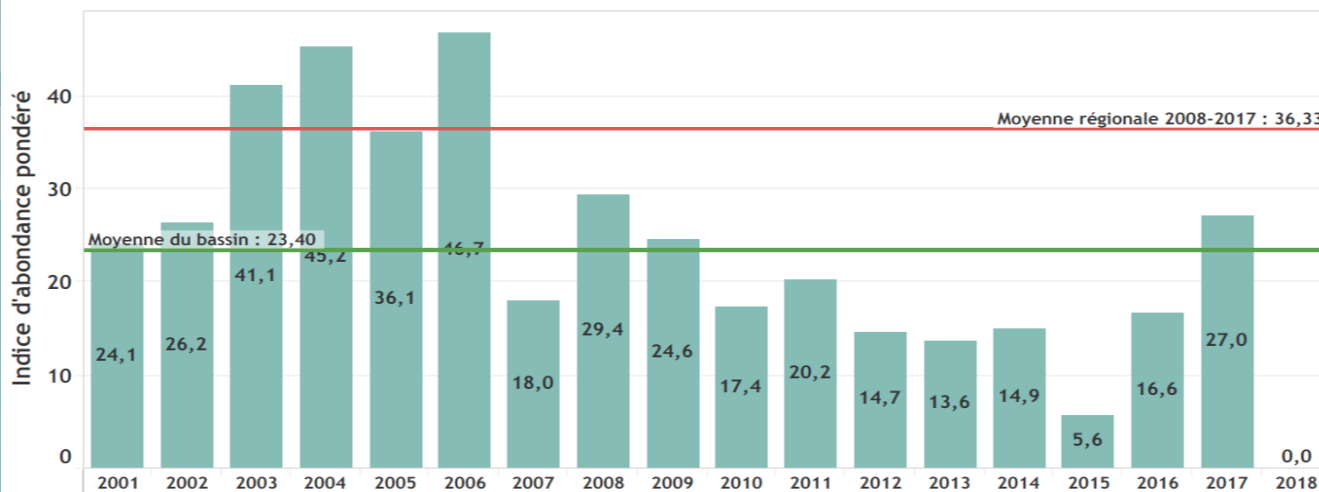
Fortes variabilités



(BGM, 2018)

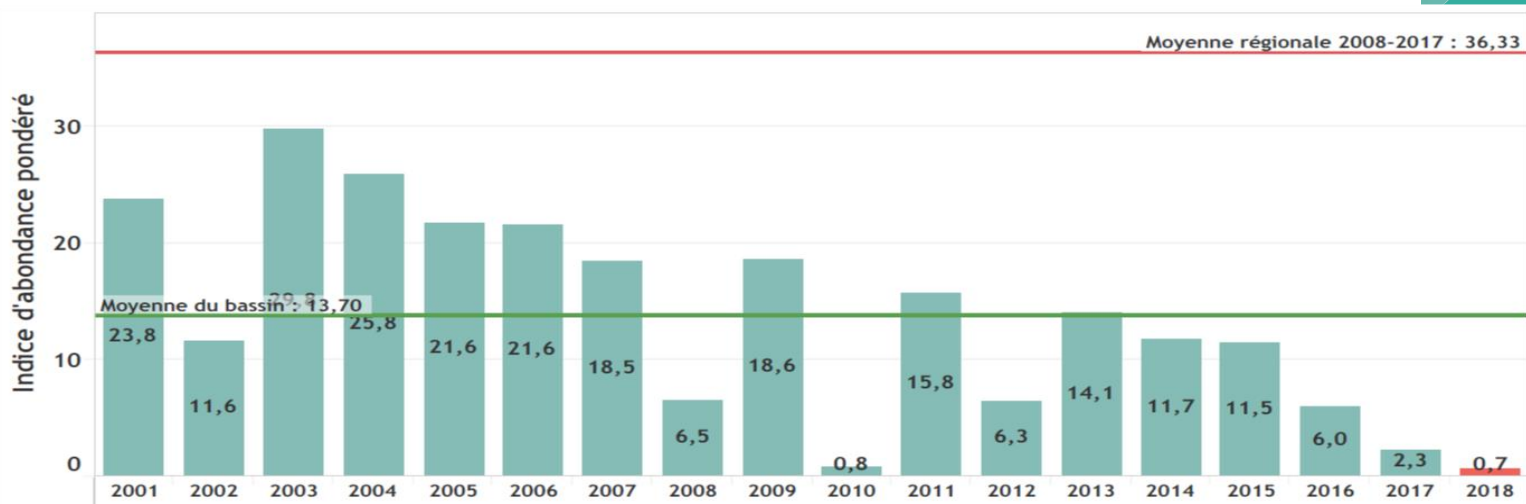
Les petits côtiers

Une situation en baisse



Aussi bien sur le Kergroix (ci-contre) que sur le Pont du Roc'h (ci-dessous)

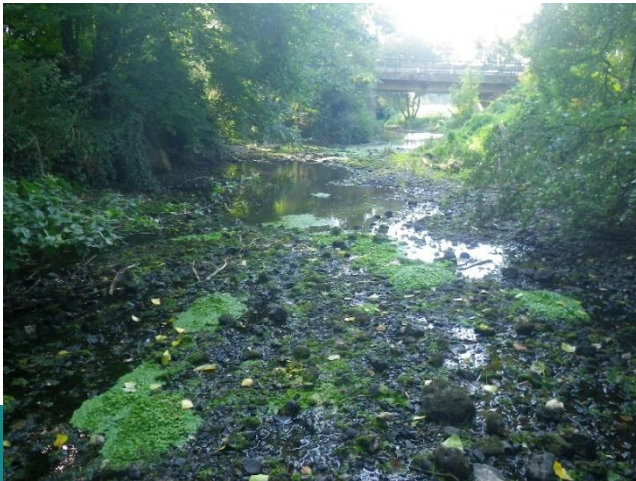
(BGM, 2018)



Une situation globalement stable

Mais des risques à moyen terme ?

- Diminution de la productivité de certains radiers par manque d'entretien (fermeture milieu)
- Interrogation sur la Ria d'Etel
- Fréquence d'étiages sévères sur les zones amont



Merci de votre attention !



DÉPASSER
TOUS LES
OBSTACLES
imagic