

# Quel avenir pour nos poissons migrateurs ?



**Les suivis réalisés dans le Finistère pour  
le saumon atlantique :  
les indices d'abondance de juvéniles de  
saumons**

N. Bourré, FDPPMA29



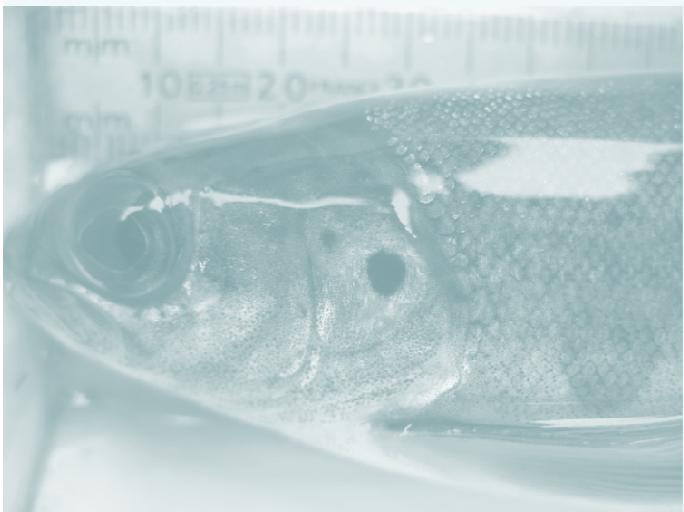
Quel avenir  
pour nos poissons  
migrateurs?



## Indice d'abondance de juvéniles de saumon atlantique

Méthode spécifique de pêche électrique ciblée vers les juvéniles de saumons de l'année (0+)

Permet d'évaluer le recrutement annuel en juvéniles



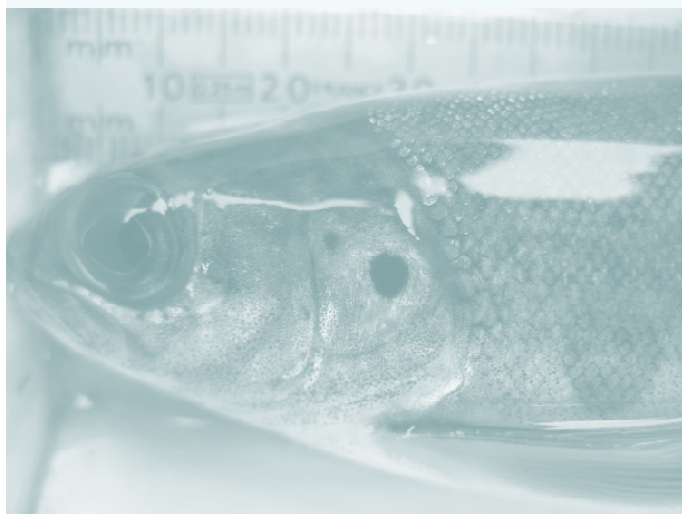
Quel avenir  
pour nos poissons  
migrateurs?



## Une méthode « allégée »

Utilise un matériel de pêche électrique portatif

Nécessite une équipe réduite



Permet de multiplier les  
points d'inventaires (stations)

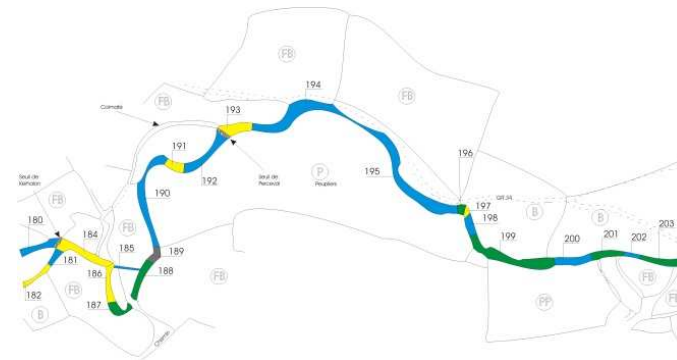
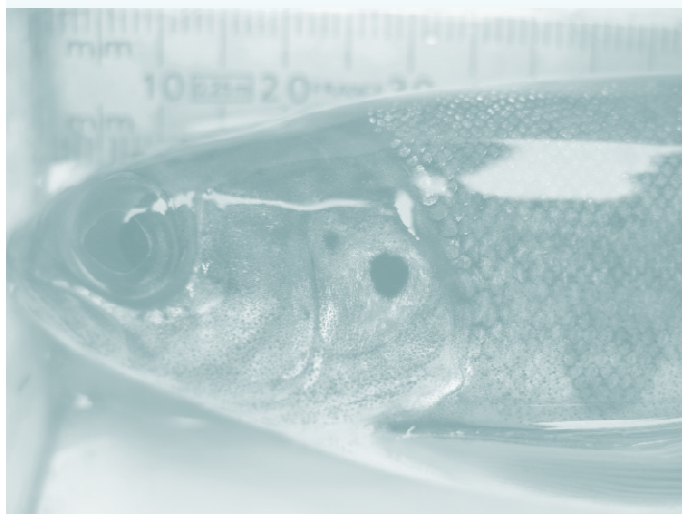
Quel avenir  
pour nos poissons  
migrateurs?



## Une méthode standardisée

Stations prospectées  
homogènes du point de vue  
de l'habitat  
(radiers/rapides/plats  
courants)

Echantillonnage selon un  
protocole standardisé en 5  
minutes de pêche effective



Quel avenir  
pour nos poissons  
migrateurs?



## Une méthode standardisée



Quel avenir  
pour nos poissons  
migrateurs?

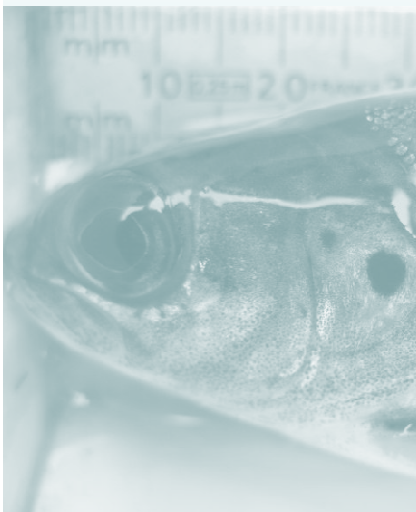
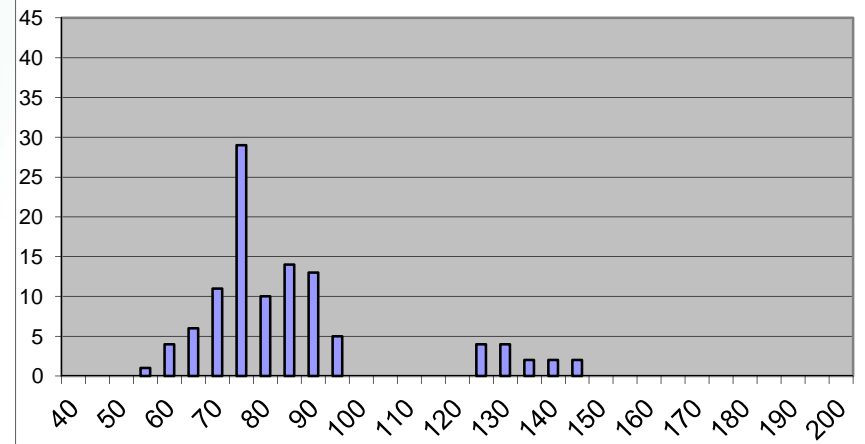


## Une méthode standardisée



Saisie des données  
permet l'analyse de  
l'histogramme des  
tailles des juvéniles  
capturés

Répartition des tailles en mm



L'indice par station est  
exprimé en nombre de  
juvéniles de saumons de  
l'année capturés en 5 mn  
de pêche

## Quel avenir pour nos poissons migrateurs?

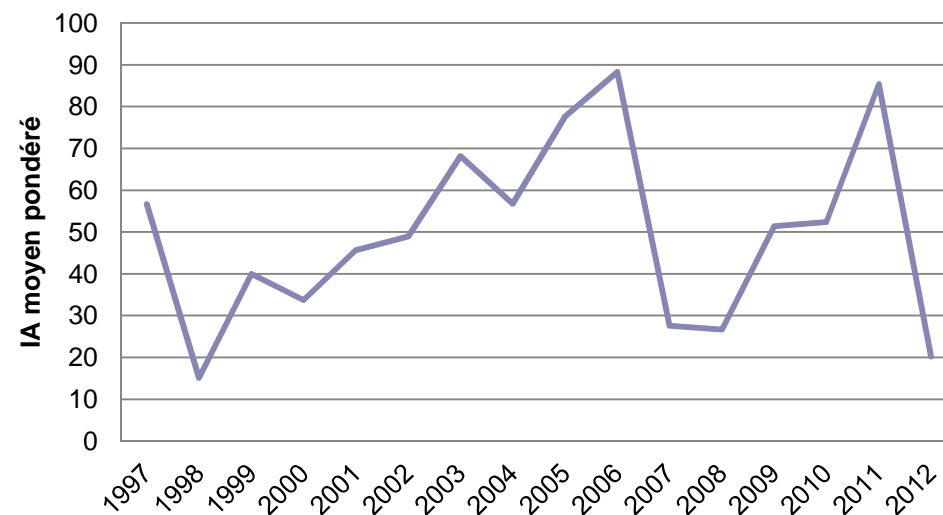
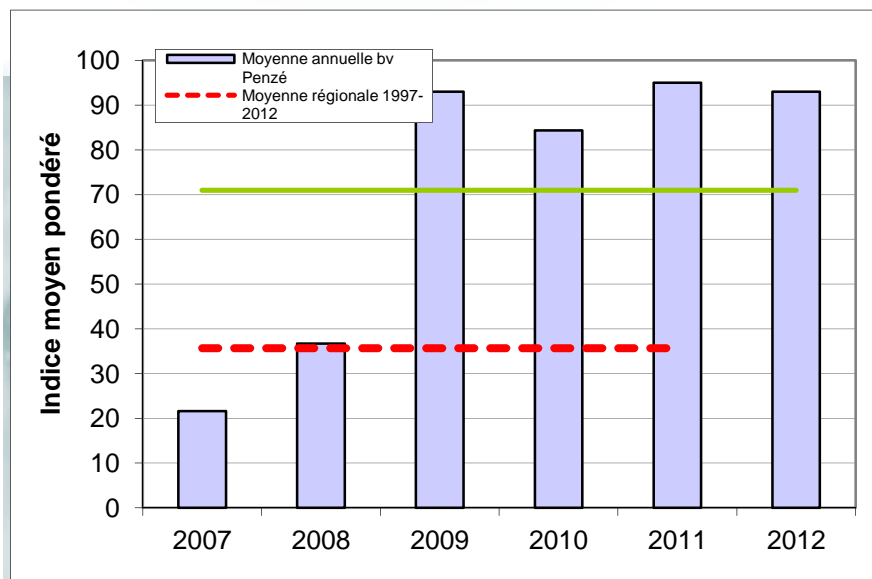


A l'échelle du bassin versant, un indice moyen, pondéré par la surface de production, est établi.

## Grille d'appréciation de l'indice

Indice	Classe d'abondance
0	Nul
1 à 10	Très mauvais
11 à 20	Passable
21 à 50	Bon
51 à 100	Très bon
Au-delà de 101	Exceptionnel

Permet d'étudier les variations interannuelles du recrutement



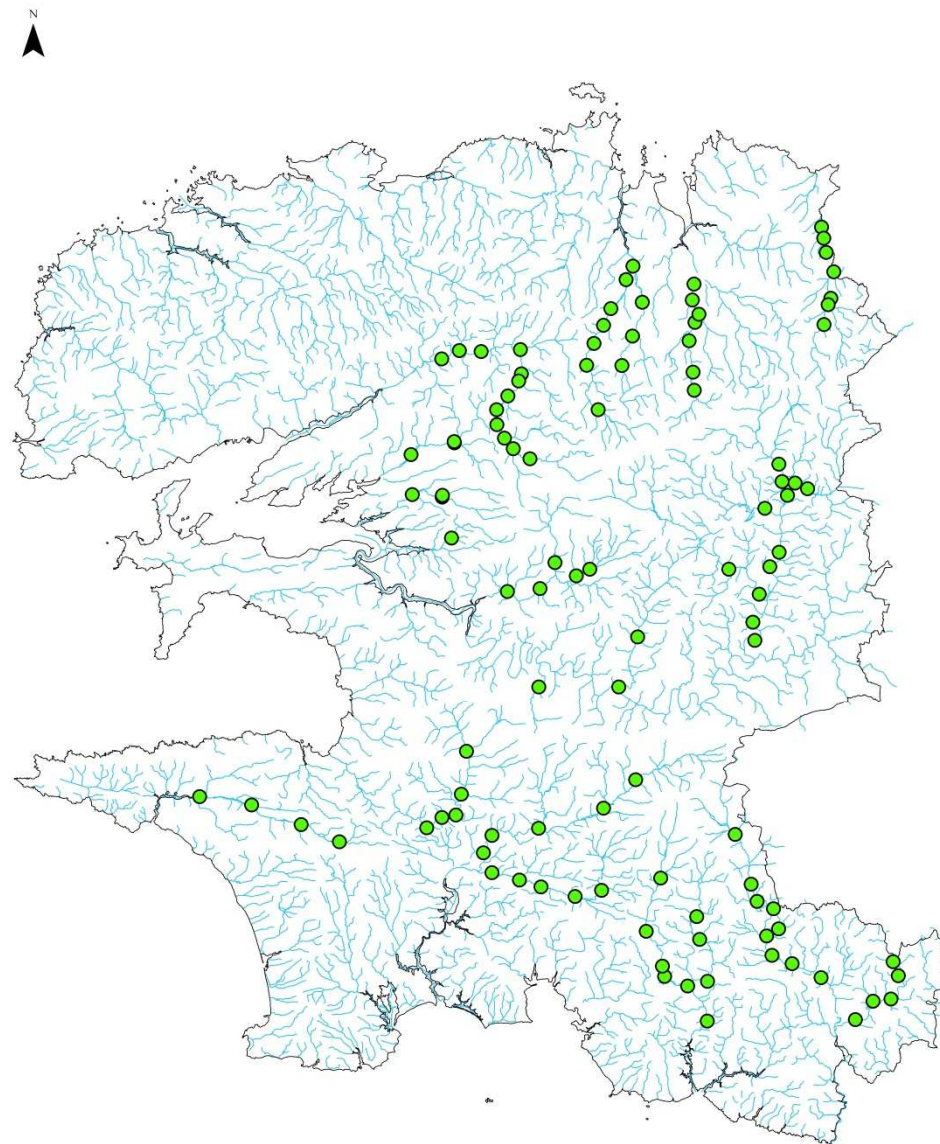
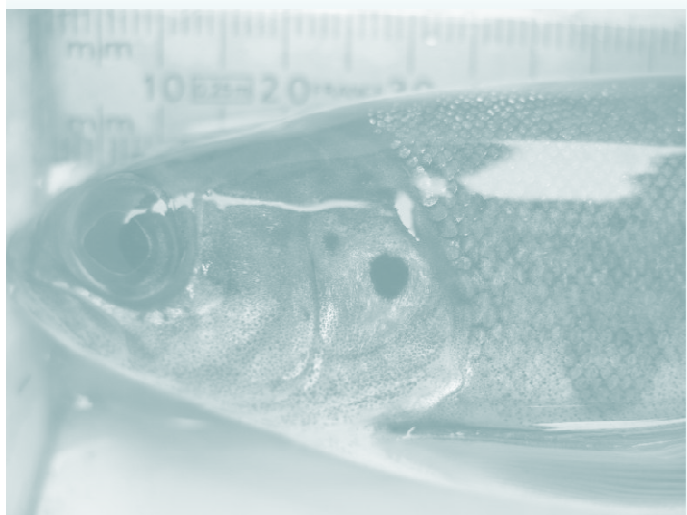


Quel avenir  
pour nos poissons  
migrateurs?



10 bassins versants  
prospectés entre fin août et  
octobre

Intégration progressive des  
bassins (1994-2012)



105 stations pêchées en 2012

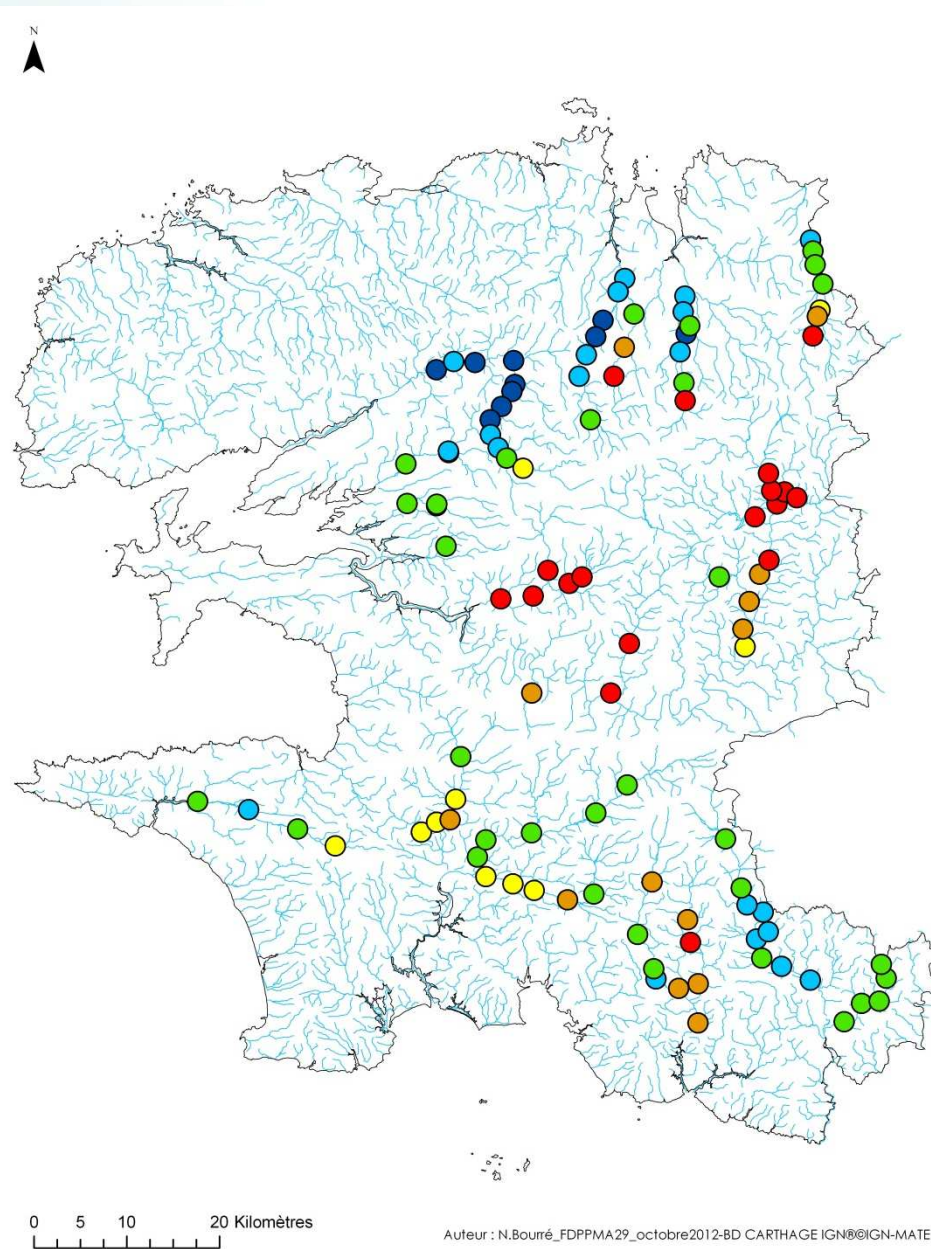
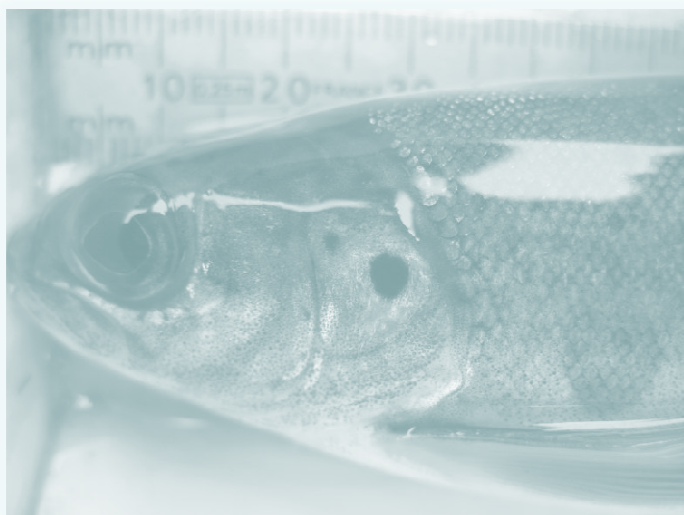
0 5 10 20 Kilomètres

Auteur : N.Bourré\_FDPPMA29\_octobre2012-BD CARTHAGE IGN©IGN-MATE (2005)

Quel avenir  
pour nos poissons  
migrateurs?



Résultats 2012 relativement satisfaisants pour le département avec, toutefois, de fortes disparités.



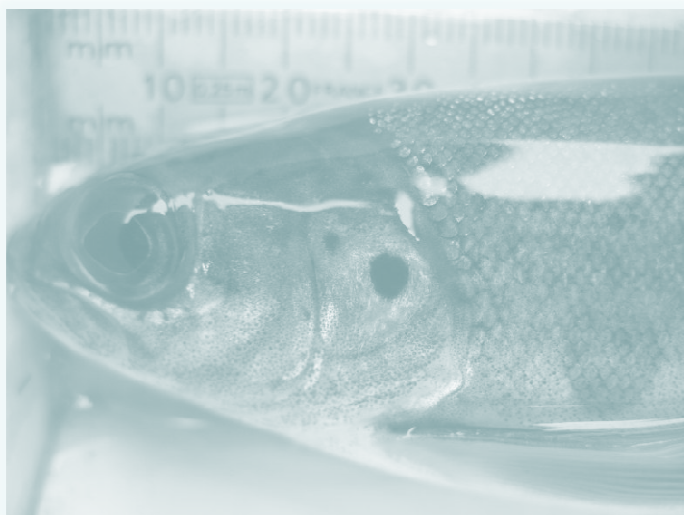
Quel avenir  
pour nos poissons  
migrateurs?



Une action intégrée dans le temps

Une action intégrée dans le contexte local

Une action intégrée dans une démarche  
régionale de bancarisation et de valorisation  
des données (cohérence régionale)



Une action à mettre en relation avec  
d'autres outils de suivi présents en Finistère  
(par exemple, les stations de  
vidéocomptage)