

PLAGEPDM 2014-2027 => Suivre l'état et la tendance des populations de poissons migrateurs sur les cours d'eau bretons : Poursuivre et renforcer le suivi des flux migratoires dans les suivis par vidéocomptage

Volet Poissons migrateurs 2024-2027 => Suivre l'état et la tendance des populations de poissons migrateurs sur les cours d'eau bretons : Poursuivre et renforcer le suivi des flux migratoires dans les suivis par vidéocomptage

TRUITE DE MER

OBJECTIFS

STATION DE CONTROLE

Barrage de Kerhamon

ANNEE

2023

Effectif de truites de mer en 2023 **63**

Situation

par rapport au quantile 90% c'est-à-dire la valeur au-dessous de laquelle se situe 90% des observations

**TRES BONNE**

Tendance récente

par rapport à la moyenne standard 2007-2022

**EN HAUSSE**

En 2023, 63 truites de mer ont été comptées. Il s'agit essentiellement de finnock, c'est-à-dire de truites ayant passées quelques mois en mer avant de revenir en rivière.

Informations générales sur le suivi

Barrage de Kerhamon

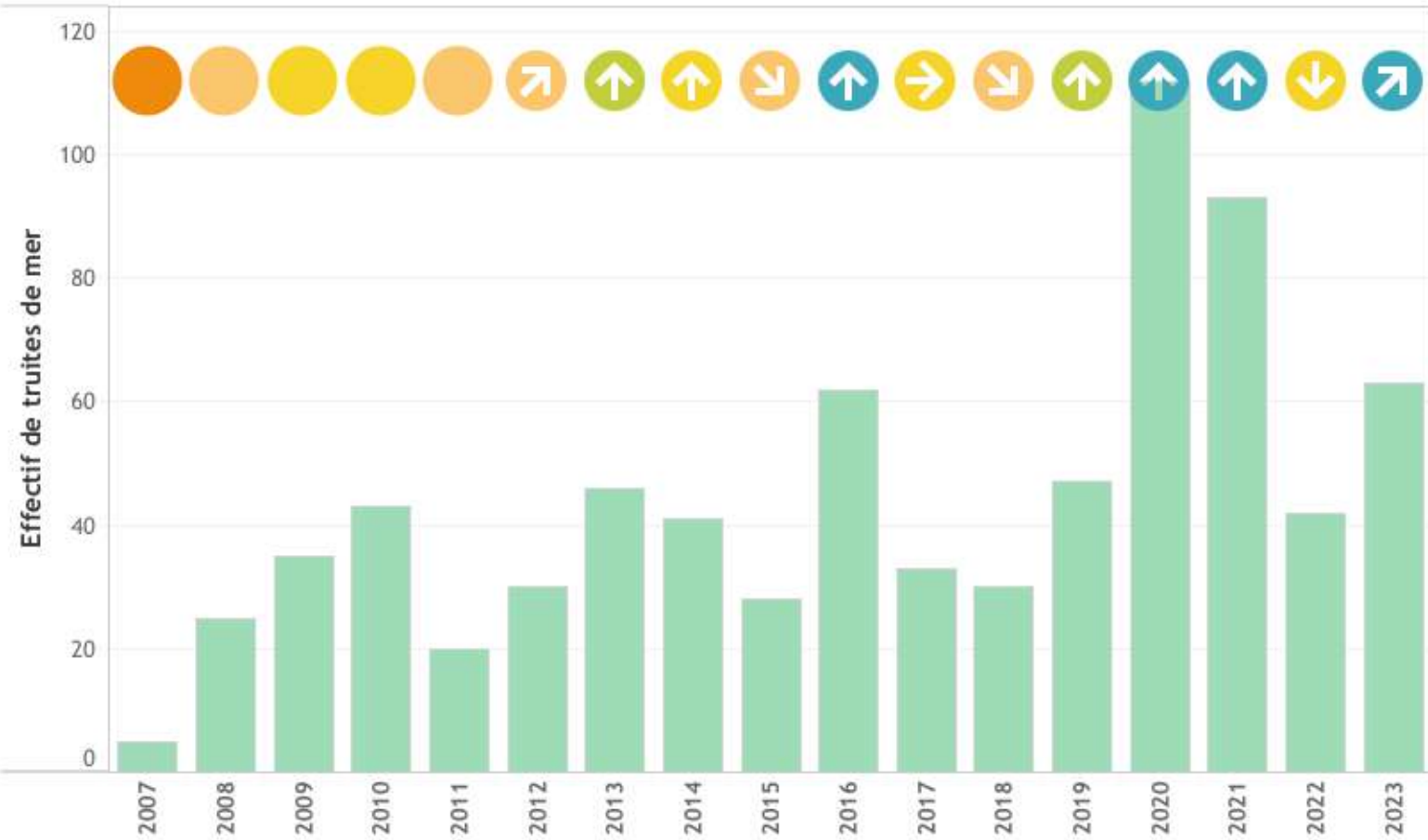
l'Elorn  
Vidéo-comptage depuis 2007  
SCEA pour FDAAPPMA 29  
effectif compté - échappement non estimé

Fiabilité de l'indicateur **ELEVEE**

**98,7%**

du temps de fonctionnement de la station de contrôle des migrations est effectif sur la période principale de migration des truites de mer (1er mars - 30 novembre)

Evolution annuelle des effectifs de truite de mer



SITUATION  
■ TRES BONNE  
■ BONNE  
■ MOYENNE  
■ MAUVAISE  
■ TRES MAUVAISE

TENDANCE RECENTE  
↗ EN FORTE HAUSSE  
↗ EN HAUSSE  
→ STABLE  
↘ EN BAISSSE  
↘ EN FORTE BAISSSE  
● INCONNUE

PLAGEPDMI 2014-2027 => Suivre l'état et la tendance des populations de poissons migrateurs sur les cours d'eau bretons : Poursuivre et renforcer le suivi des flux migratoires dans les suivis par vidéocomptage

Indicateur d'état POPULATION

**OBJECTIFS**

Volet Poissons migrateurs 2024-2027 => Suivre l'état et la tendance des populations de poissons migrateurs sur les cours d'eau bretons : Poursuivre et renforcer le suivi des flux migratoires dans les suivis par vidéocomptage

TRUITE DE MER

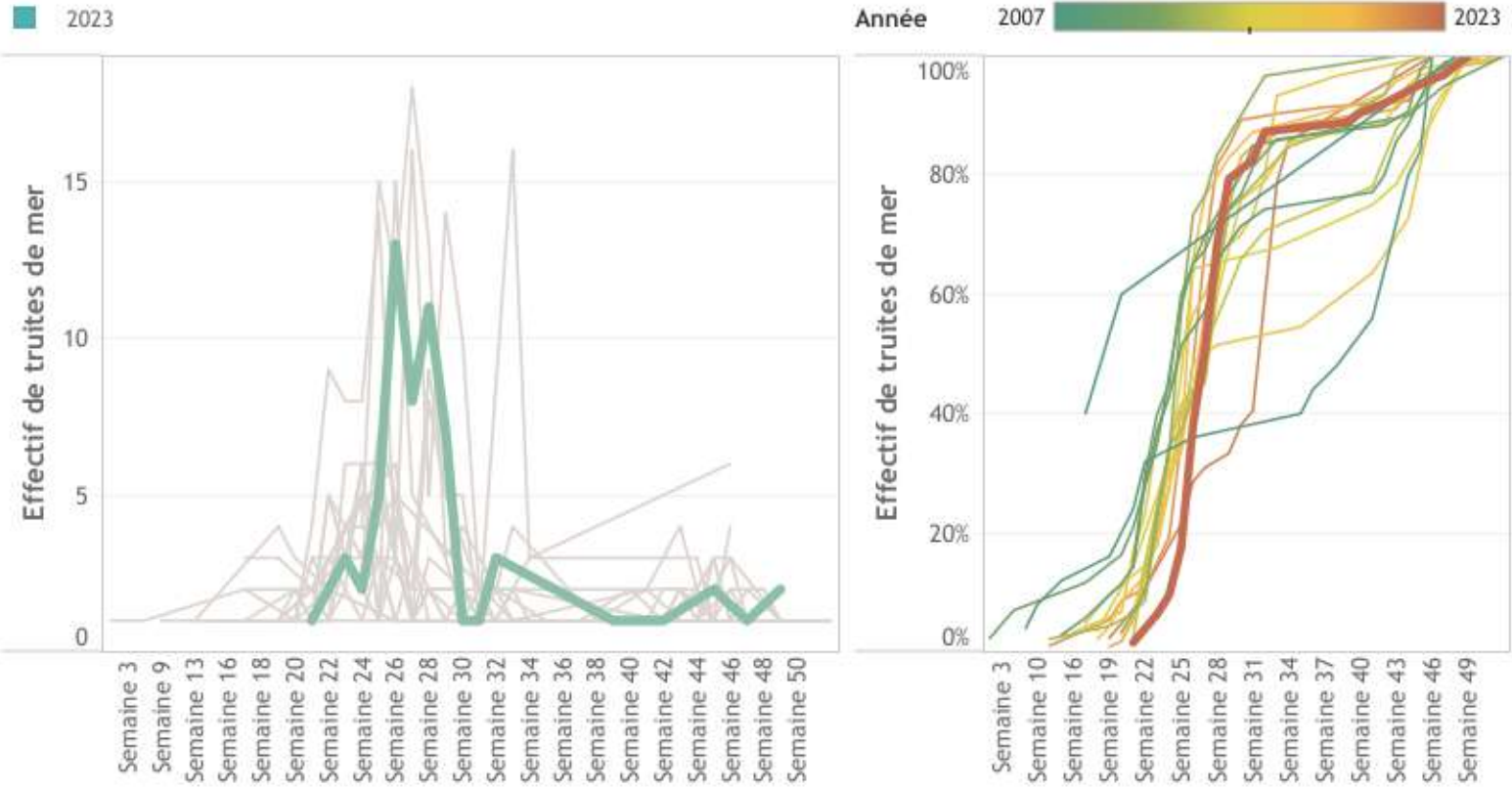
**STATION DE CONTROLE**

Barrage de Kerhamon

**ANNEE**

2023

**Rythme migratoire des truites de mer**



**Caractéristiques des truites de mer**

Longueur moyenne des individus

