

Suivi des effectifs de truites de mer aux stations de comptage en Bretagne



Indicateur d'état
POPULATION

PLAGEPDMI 2014-2027 => Suivre l'état et la tendance des populations de poissons migrateurs sur les cours d'eau bretons : Poursuivre et renforcer le suivi des flux migratoires dans les suivis par vidéocomptage

Volet Poissons migrateurs 2024-2027 => Suivre l'état et la tendance des populations de poissons migrateurs sur les cours d'eau bretons : Poursuivre et renforcer le suivi des flux migratoires dans les suivis par vidéocomptage

TRUITE DE MER

OBJECTIFS

STATION DE CONTROLE

Seuil de Châteauhin

ANNEE

2023

Effectif de truites de mer en 2023 **13**

Situation

par rapport au quantile 90%
c'est-à-dire la valeur au-dessous
de laquelle se situe 90% des
observations

MAUVAISE

Tendance récente

par rapport à la
moyenne standard 2010-2022

EN FORTE BAISSSE

En 2023, 13 truites de mer ont été comptées. Il s'agit essentiellement de finnock, c'est-à-dire de truites ayant passées quelques mois en mer avant de revenir en rivière.

Informations générales sur le suivi

Seuil de Châteauhin

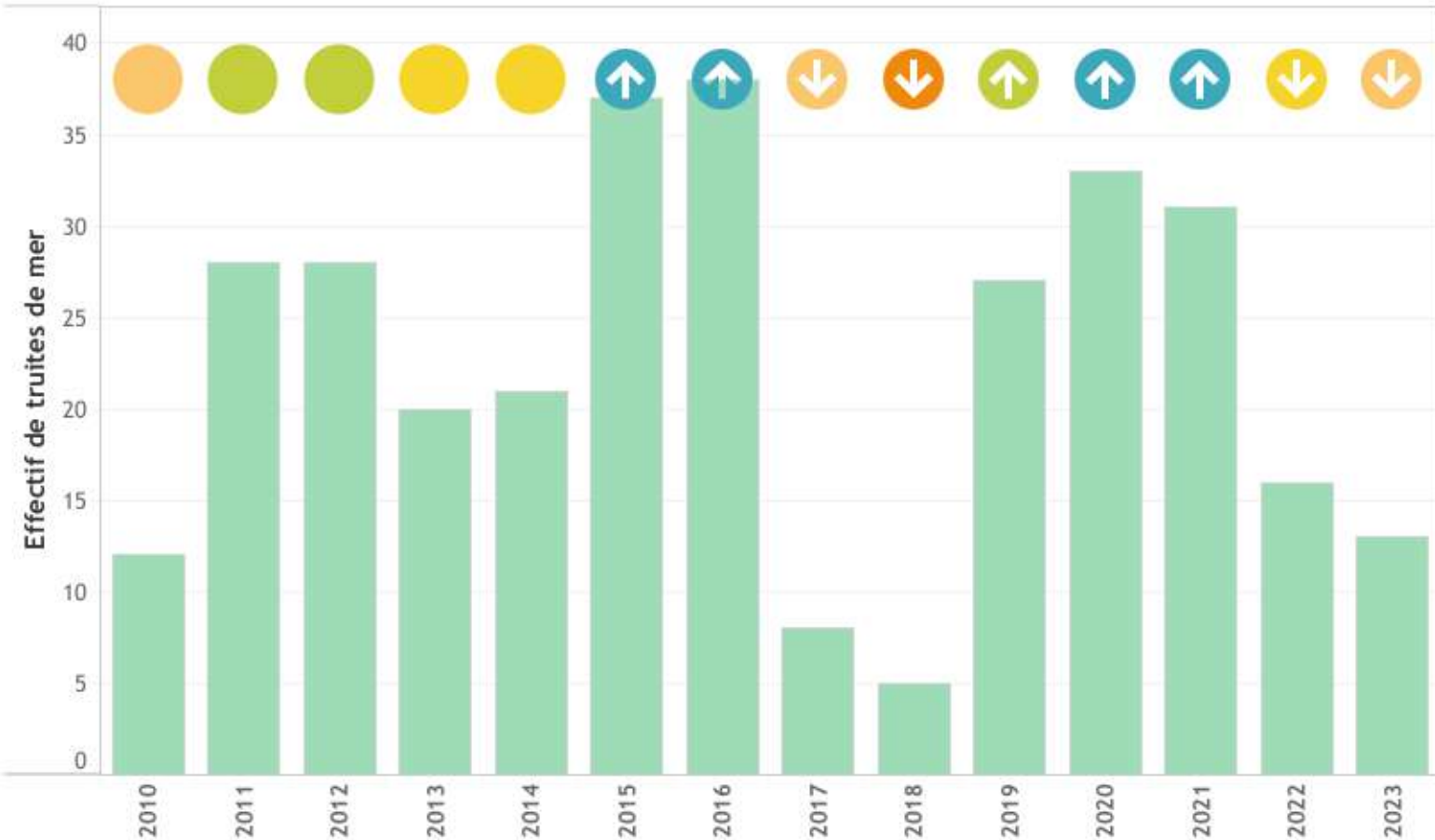
l'Aulne
Vidéo-comptage
depuis 1999
Région Bretagne - FDAAPPMA 29
effectif compté - échappement non estimé

Fiabilité de l'indicateur **ELEVÉE**

98,0%

du temps de fonctionnement de la station de contrôle des migrations est effectif sur la période principale de migration des truites de mer (1er mars - 30 novembre)

Evolution annuelle des effectifs de truite de mer



SITUATION

- TRES BONNE
- BONNE
- MOYENNE
- MAUVAISE
- TRES MAUVAISE

TENDANCE RECENTE

- EN FORTE HAUSSE
- EN FORTE BAISSSE
- INCONNUE

Suivi des effectifs de truites de mer aux stations de comptage en Bretagne



Indicateur d'état
POPULATION

PLAGEPDMI 2014-2027 => Suivre l'état et la tendance des populations de poissons migrateurs sur les cours d'eau bretons : Poursuivre et renforcer le suivi des flux migratoires dans les suivis par vidéocomptage

OBJECTIFS

Volet Poissons migrateurs 2024-2027 => Suivre l'état et la tendance des populations de poissons migrateurs sur les cours d'eau bretons : Poursuivre et renforcer le suivi des flux migratoires dans les suivis par vidéocomptage

TRUITE DE MER

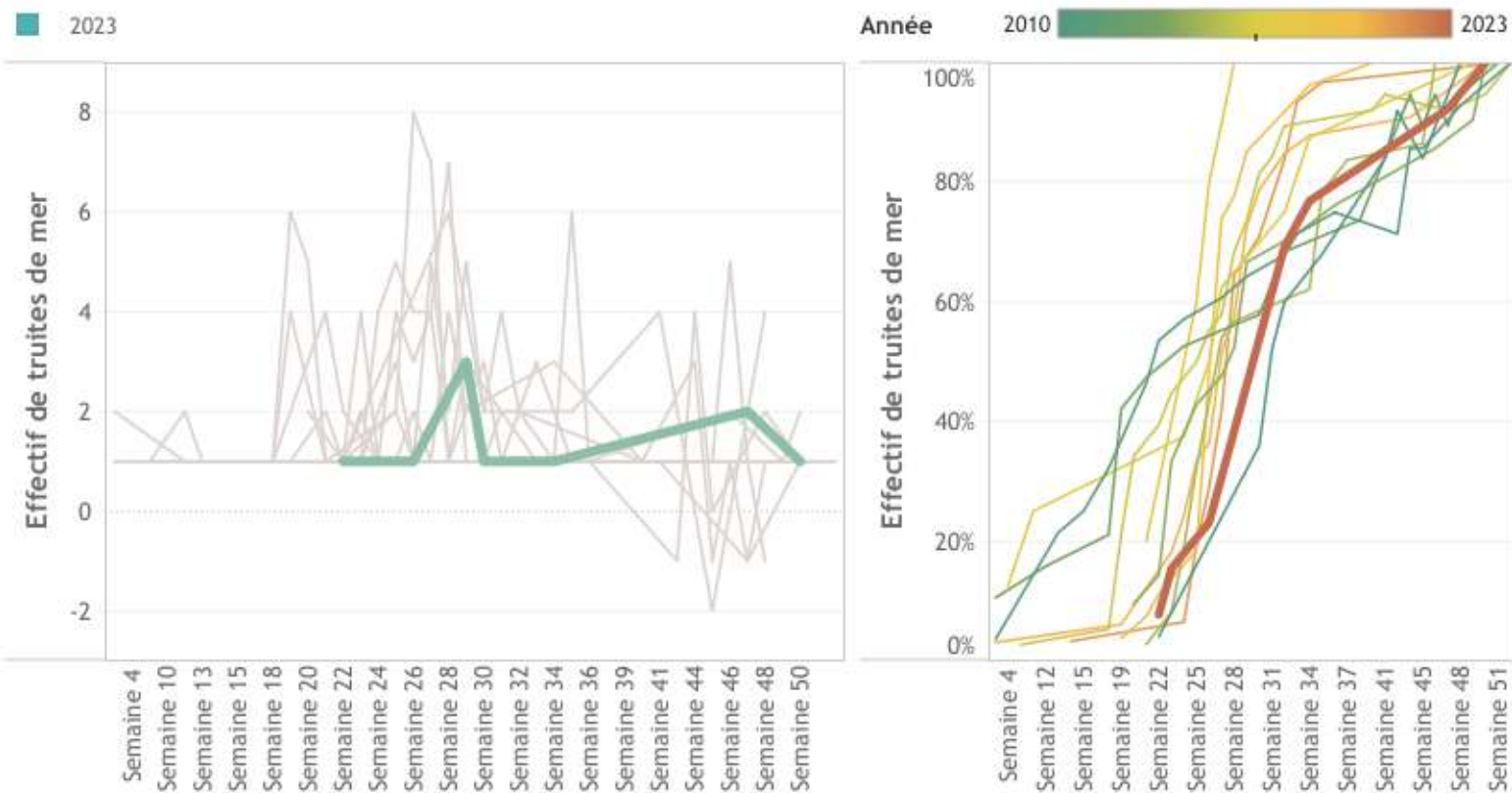
STATION DE CONTROLE

Seuil de Châteauin

ANNEE

2023

Rythme migratoire des truites de mer



Caractéristiques des truites de mer

Longueur moyenne des individus

