

OBJECTIFS

PLAGEPOMI 2018-2023 => Poursuivre et renforcer les actions de suivi biologique : Poursuivre les suivis sur les stations de contrôle et s'assurer de la qualité des données, de la bancarisation de ces données dans l'Observatoire et leur diffusion

Programme Poissons migrateurs 2015-2021 => Poursuivre et renforcer les actions de suivi biologique : Poursuivre le suivi aux stations de vidéocomptage de l'Aulne, de l'Elorn et de la Vilaine et de piégeage sur le Scorff

STATION DE CONTROLE
Barrage de Kerhamon

ANNEE
2021

Effectif de truites de mer en 2021 **93**

Situation **TRES BONNE**
par rapport au quantile 90% c'est-à-dire la valeur au-dessous de laquelle se situe 90% des observations

Tendance récente **EN FORTE HAUSSE**
par rapport à la moyenne standard 2007-2020

En 2021, 93 truites de mer ont été comptées, le deuxième meilleur effectif depuis la mise en place du suivi. Il s'agit essentiellement de finnock, c'est-à-dire de truites ayant passées quelques mois en mer avant de revenir en rivière.

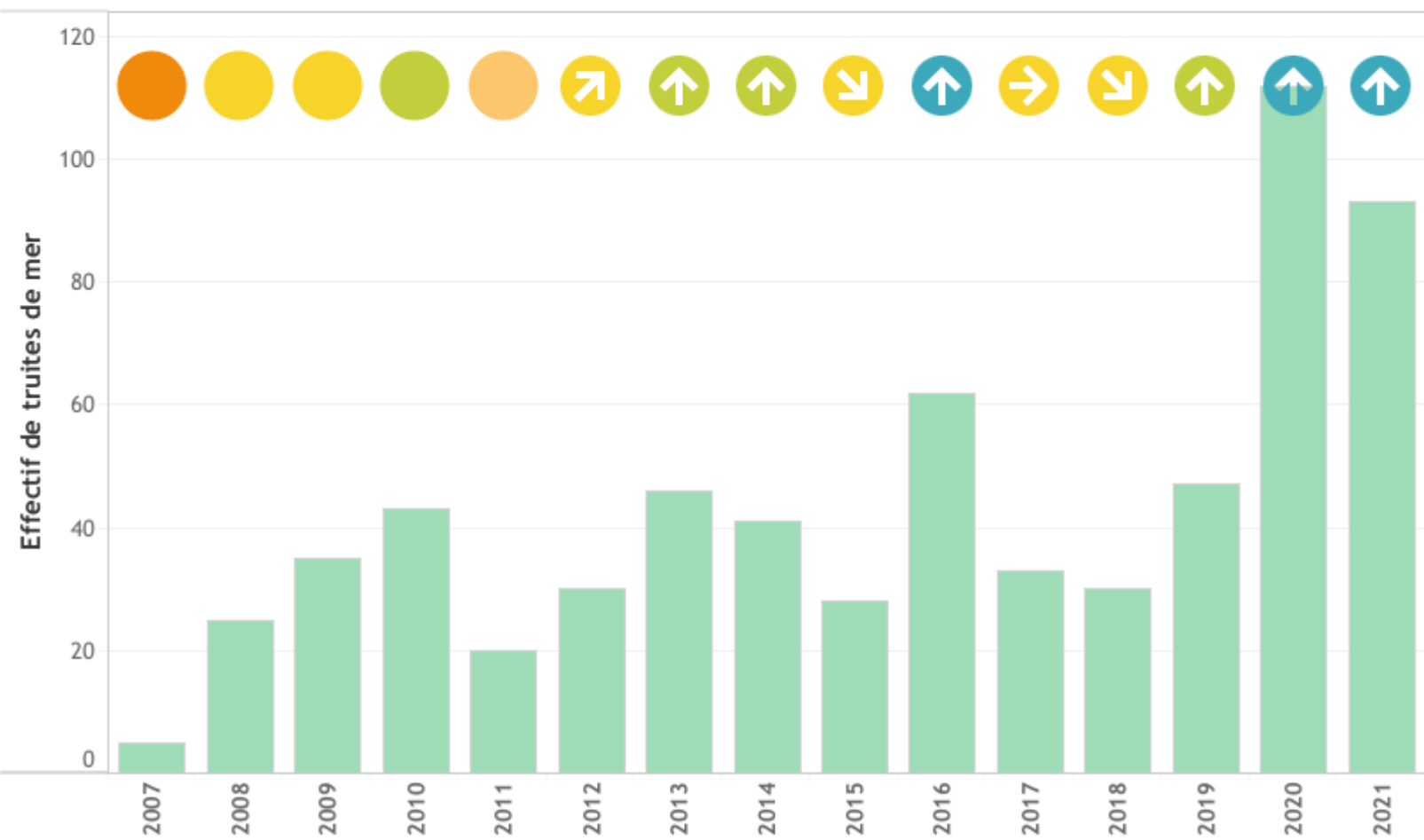
Informations générales sur le suivi

Barrage de Kerhamon
l'Elorn
Vidéo-comptage depuis 2007
SCEA pour FDAAPPMA 29
effectif compté - échappement non estimé

Fiabilité de l'indicateur **ELEVEE**

98,2% du temps de fonctionnement de la station de contrôle des migrations est effectif sur la période principale de migration des truites de mer (1er mars - 30 novembre)

Evolution annuelle des effectifs de truite de mer



SITUATION
■ TRES BONNE
■ BONNE
■ MOYENNE
■ MAUVAISE
■ TRES MAUVAISE

TENDANCE RECENTE
↗ EN FORTE HAUSSE
↗ EN HAUSSE
↔ STABLE
↘ EN BAISSSE
↘ EN BAISSSE
● INCONNUE

OBJECTIFS

PLAGEPOMI 2018-2023 => Poursuivre et renforcer les actions de suivi biologique : Poursuivre les suivis sur les stations de contrôle et s'assurer de la qualité des données, de la bancarisation de ces données dans l'Observatoire et leur diffusion
Programme Poissons migrateurs 2015-2021 => Poursuivre et renforcer les actions de suivi biologique : Poursuivre le suivi aux stations de vidéocomptage de l'Aulne, de l'Elorn et de la Vilaine et de piégeage sur le Scorff

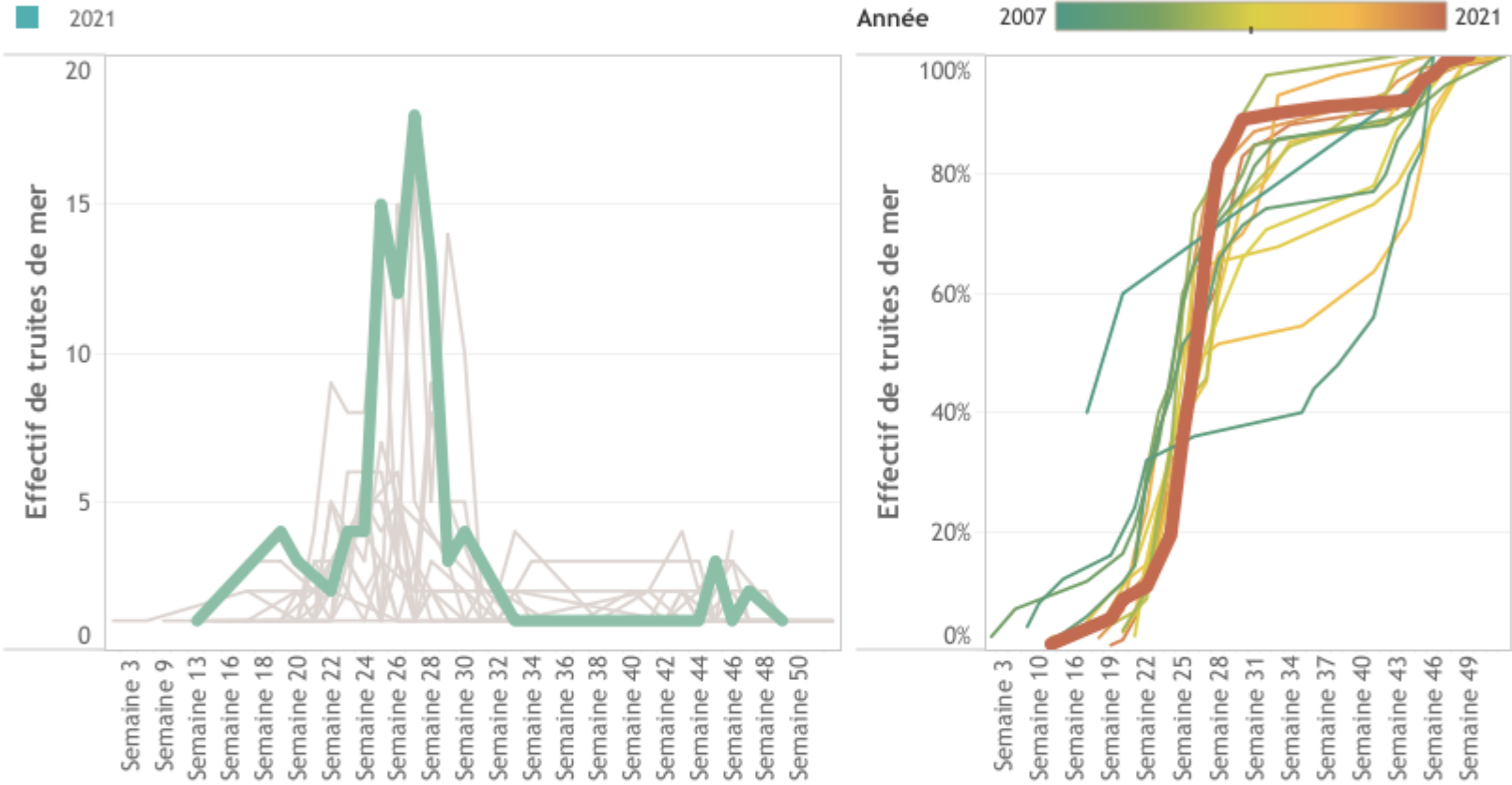
STATION DE CONTROLE

Barrage de Kerhamon

ANNEE

2021

Rythme migratoire des truites de mer



Caractéristiques des truites de mer

Longueur moyenne des individus

