

PLAGEPDMI 2014-2027 => Suivre l'état et la tendance des populations de poissons migrateurs sur les cours d'eau bretons : Poursuivre et renforcer le suivi des flux migratoires dans les suivis par vidéocomptage

Indicateur d'état POPULATION

OBJECTIFS

Volet Poissons migrateurs 2024-2027 => Suivre l'état et la tendance des populations de poissons migrateurs sur les cours d'eau bretons : Poursuivre et renforcer le suivi des flux migratoires dans les suivis par vidéocomptage

SAUMON ATLANTIQUE

STATION DE CONTROLE
Barrage de Kerhamon

ANNEE
2023

Effectif de saumons en 2023 **267**

Situation *par rapport au quantile 90% c'est-à-dire la valeur au-dessous de laquelle se situe 90% des observations*

MAUVAISE

Tendance récente *par rapport à la moyenne standard 2008-2022*

EN FORTE BAISSSE

La situation des saumons, avec 267 individus comptés, est considérée comme mauvaise en 2023, en forte baisse par rapport à la moyenne interannuelle 2008-2022. Cette migration est composée en majorité de castillons (71,5% de l'effectif) ; les poissons issus de déversements - déversés au stade smolt en majorité - représentent 13,5 % des remontées de saumon. Il s'agit de la pire année depuis la mise en place du suivi.

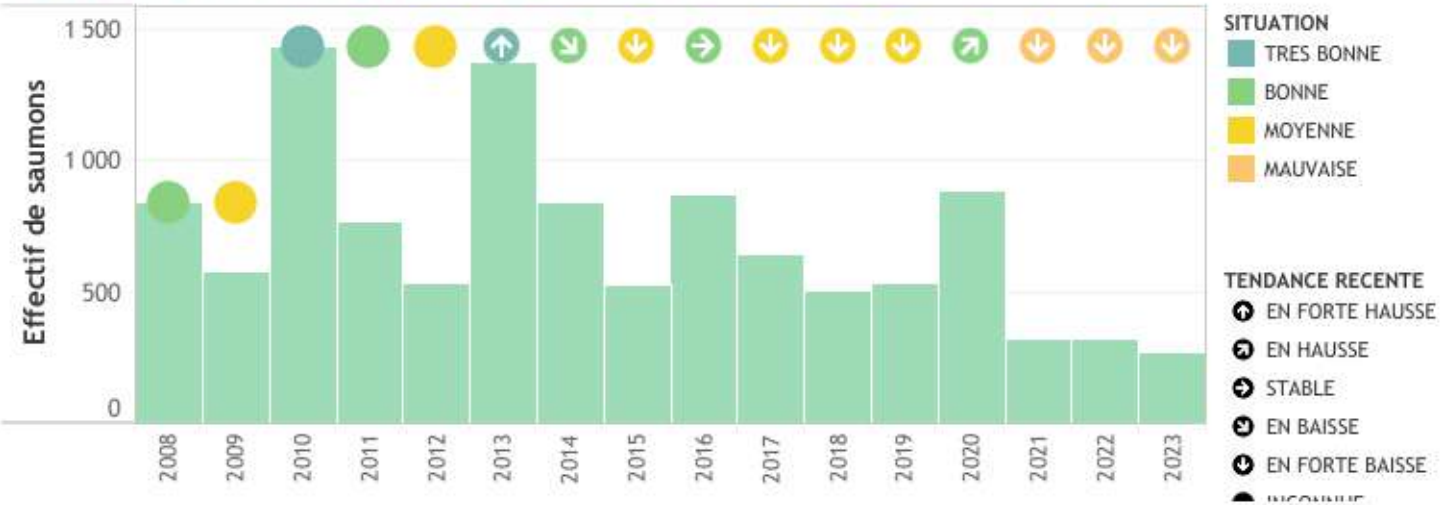
Informations générales sur le suivi

Barrage de Kerhamon
l'Elorn
Vidéo-comptage depuis 2007
SCEA pour FDAAPPMA 29
Age de mer défini en fonction de la taille du poisson effectif corrigé - échappement estimé sur le temps de dysfonctionnement vidéo et de franchissabilité du barrage

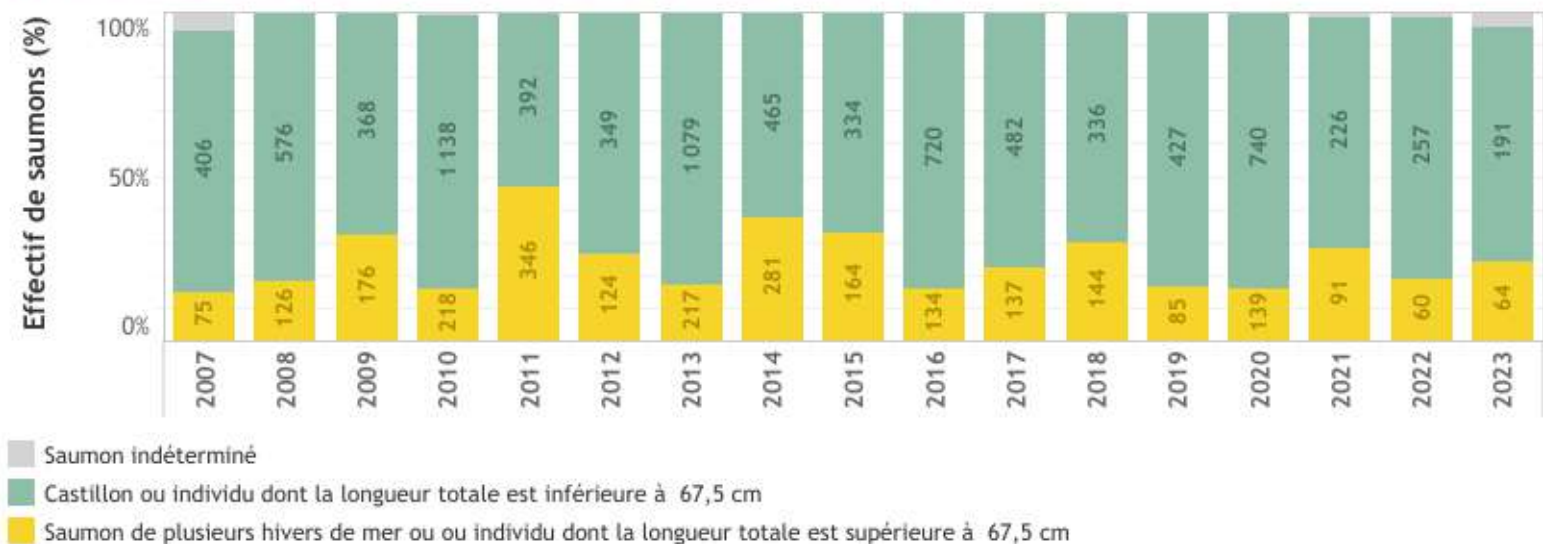
Fiabilité de l'indicateur **ELEVEE**

98,8% du temps de fonctionnement de la station de contrôle des migrations est effectif sur la période principale de migration des saumons (1er mars - 15 décembre)

Evolution annuelle des effectifs de saumons



Répartition annuelle entre castillons et saumons de printemps



PLAGEPDMI 2014-2027 => Suivre l'état et la tendance des populations de poissons migrateurs sur les cours d'eau bretons : Poursuivre et renforcer le suivi des flux migratoires dans les suivis par vidéocomptage

Indicateur d'état POPULATION

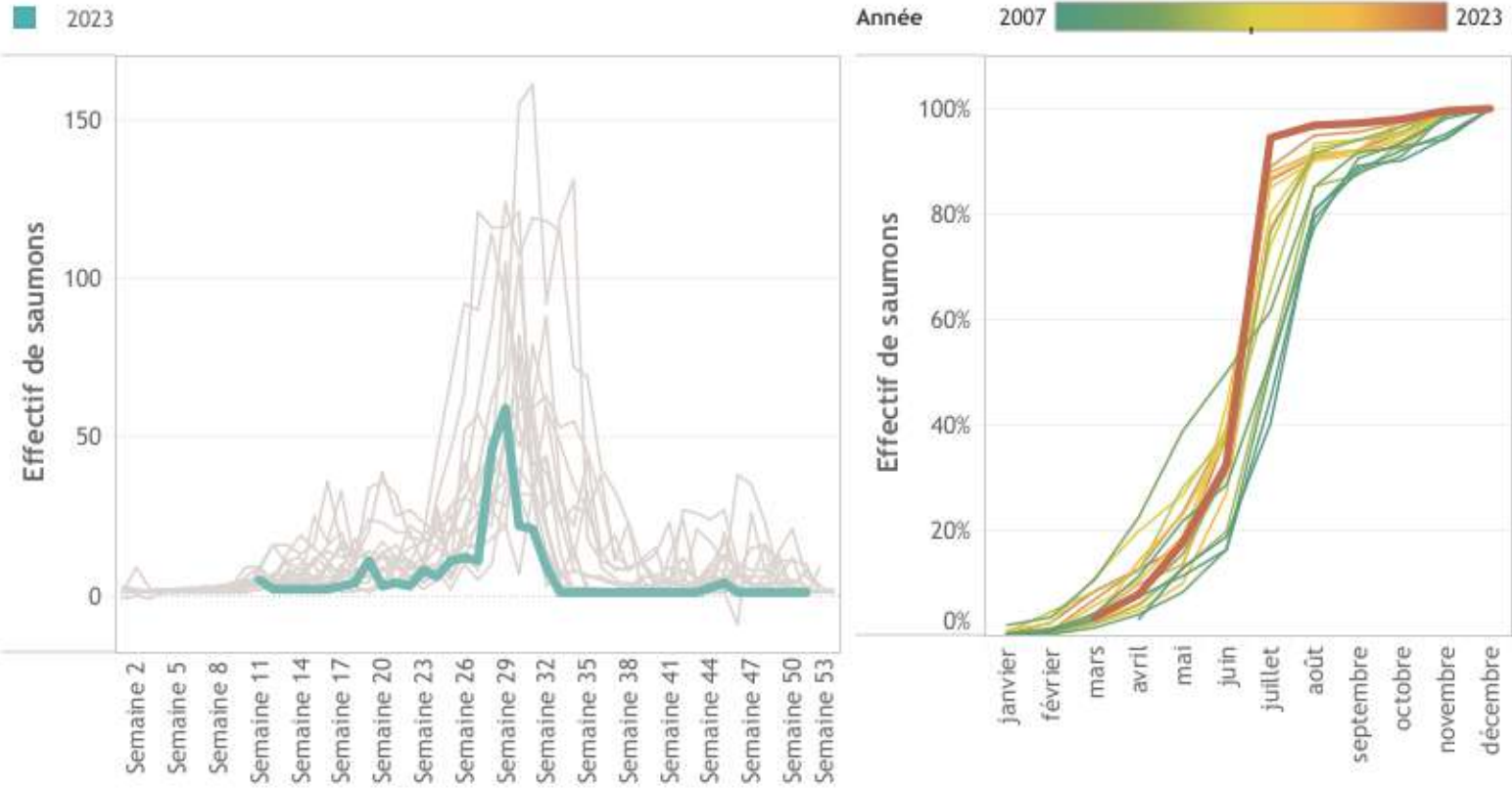
OBJECTIFS

Volet Poissons migrateurs 2024-2027 => Suivre l'état et la tendance des populations de poissons migrateurs sur les cours d'eau bretons : Poursuivre et renforcer le suivi des flux migratoires dans les suivis par vidéocomptage

SAUMON ATLANTIQUE

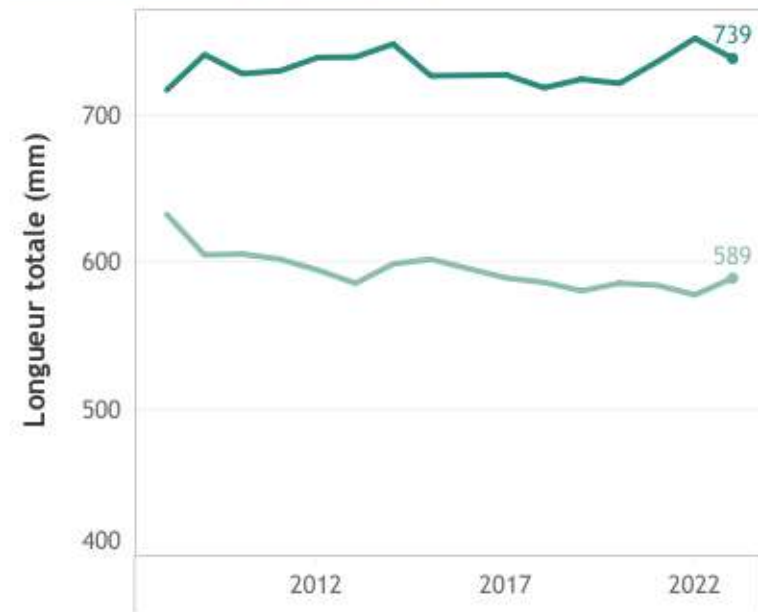
STATION DE CONTROLE	ANNEE
Barrage de Kerhamon	2023

Rythme migratoire des saumons



Caractéristiques des saumons

Longueur moyenne des individus



Origine des saumons



■ castillons
 ■ saumons de printemps
 ■ repeuplement
 ■ reproduction naturelle