

PLAGEPDMI 2014-2027 => Suivre l'état et la tendance des populations de poissons migrateurs sur les cours d'eau bretons : Poursuivre et renforcer le suivi des flux migratoires dans les suivis par vidéocomptage

Indicateur d'état POPULATION

OBJECTIFS

Volet Poissons migrateurs 2024-2027 => Suivre l'état et la tendance des populations de poissons migrateurs sur les cours d'eau bretons : Poursuivre et renforcer le suivi des flux migratoires dans les suivis par vidéocomptage

SAUMON ATLANTIQUE

STATION DE CONTROLE

Seuil de Châteauain

ANNEE

2023

Effectif de saumons en 2023

199

Situation

par rapport au quantile 90%
C'est-à-dire la valeur au-dessous de laquelle se situe 90% des observations

TRES MAUVAISE

Tendance récente

par rapport à la moyenne standard 2008-2022

EN FORTE BAISSSE

Avec 199 saumons, la situation des saumons est mauvaise sur l'Aulne, en forte baisse par rapport aux années précédentes. Cette migration est composée principalement de castillons (79,9%) et de saumons issus de la reproduction naturelle (98,5%) - effet de l'arrêt du repeuplement depuis 2017).

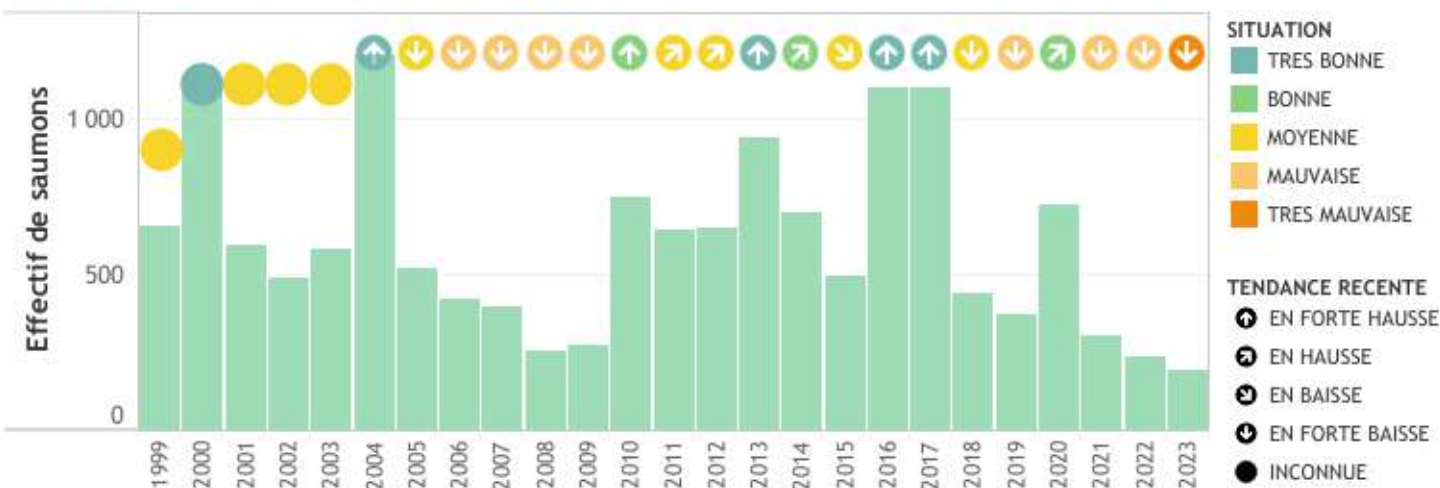
Informations générales sur le suivi

Seuil de Châteauain	l'Aulne Vidéo-comptage & piégeage depuis 1999 Région Bretagne - FDAAPPMA 29 Age de mer défini en fonction de la taille du poisson effectif compté - échappement non estimé
---------------------	---

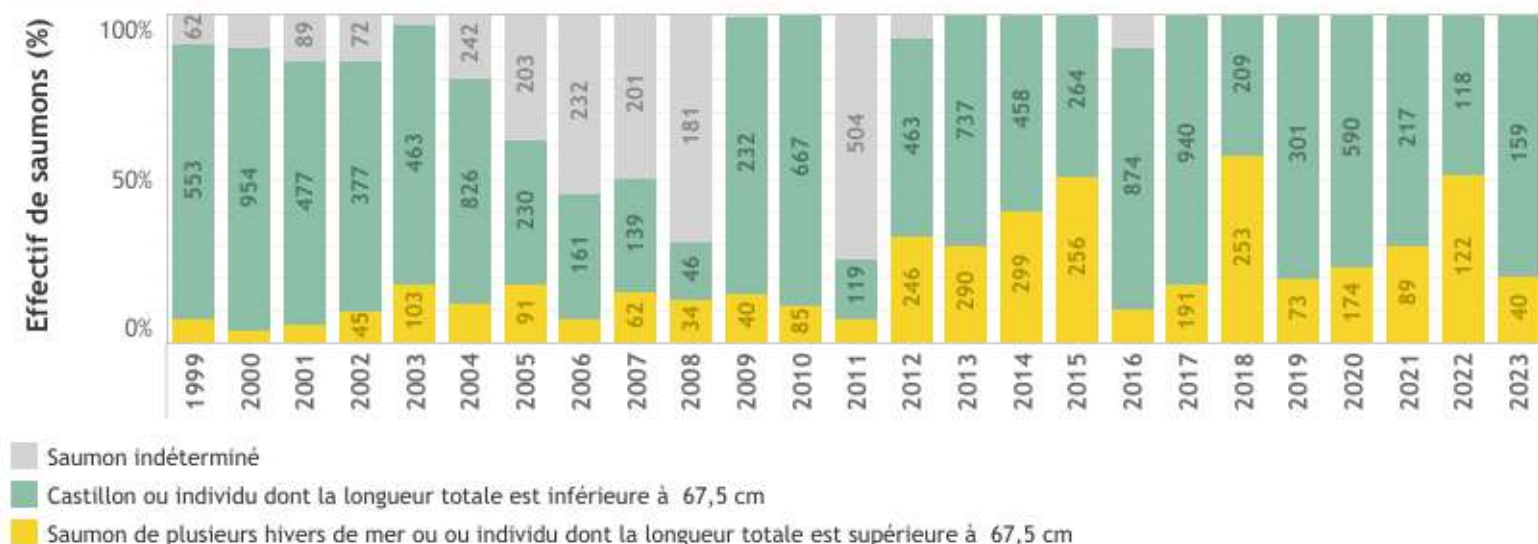
Fiabilité de l'indicateur **ELEVEE**

98,1% du temps de fonctionnement de la station de contrôle des migrations est effectif sur la période principale de migration des saumons (1er mars - 15 décembre)

Evolution annuelle des effectifs de saumons



Répartition annuelle entre castillons et saumons de printemps



PLAGEPDMI 2014-2027 => Suivre l'état et la tendance des populations de poissons migrateurs sur les cours d'eau bretons : Poursuivre et renforcer le suivi des flux migratoires dans les suivis par vidéocomptage

Indicateur d'état
POPULATION

OBJECTIFS

Volet Poissons migrateurs 2024-2027 => Suivre l'état et la tendance des populations de poissons migrateurs sur les cours d'eau bretons : Poursuivre et renforcer le suivi des flux migratoires dans les suivis par vidéocomptage

SAUMON
ATLANTIQUE

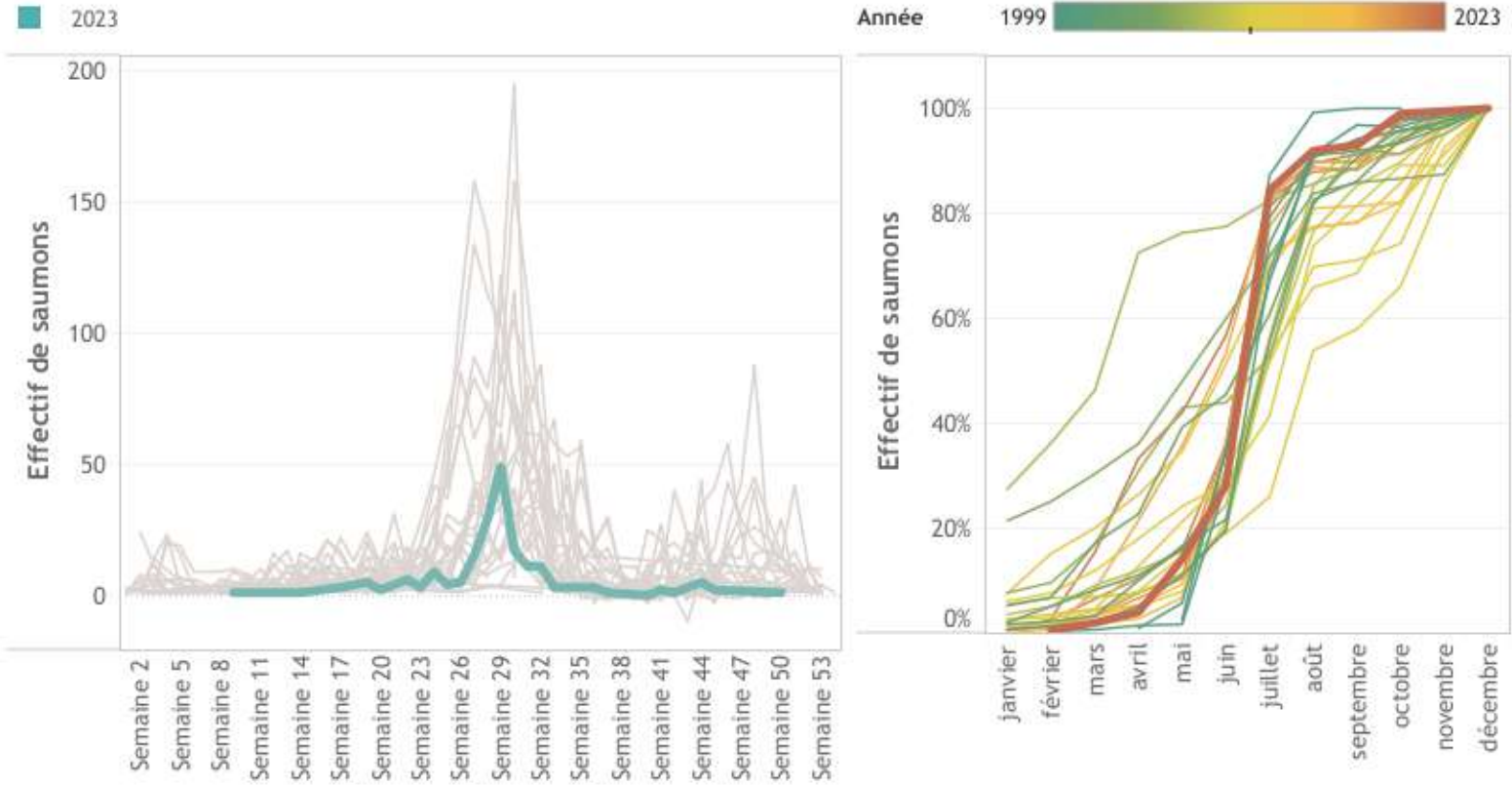
STATION DE CONTROLE

Seuil de Châteauain

ANNEE

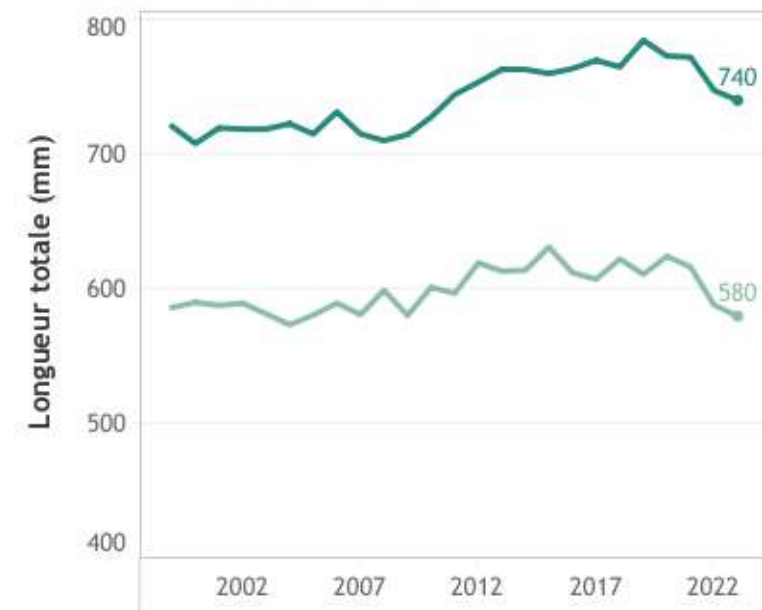
2023

Rythme migratoire des saumons



Caractéristiques des saumons

Longueur moyenne des individus



Origine des saumons



castillons

saumons de printemps

repeuplement

reproduction naturelle