

## OBJECTIFS

**PLAGEPOMI 2018-2023** => Poursuivre et renforcer les actions de suivi biologique : Poursuivre les suivis sur les stations de contrôle et s'assurer de la qualité des données, de la bancarisation de ces données dans l'Observatoire et leur diffusion

**Programme Poissons migrateurs 2015-2021** => Poursuivre et renforcer les actions de suivi biologique : Poursuivre le suivi aux stations de vidéocomptage de l'Aulne, de l'Elorn et de la Vilaine et de piégeage sur le Scorff

## STATION DE CONTROLE

Barrage de Kerhamon

## ANNEE

2020

Effectif de saumons en 2020

**887**

### Situation

par rapport au quantile 90%  
c'est-à-dire la valeur au-dessous de  
laquelle se situe 90% des  
observations

**BON**

### Tendance récente

par rapport à la  
moyenne standard 2008-2019

**EN HAUSSE**

La situation des saumons, avec 878 individus comptés, est considérée comme bonne en 2020, en hausse par rapport aux 5 années précédentes. Cette migration est composée en majorité de castillons (84,2% de l'effectif) ; les poissons issus de déversements - déversés au stade smolt en majorité - représentent 22,5 % des remontées de saumon.

## Informations générales sur le suivi

Barrage de  
Kerhamon

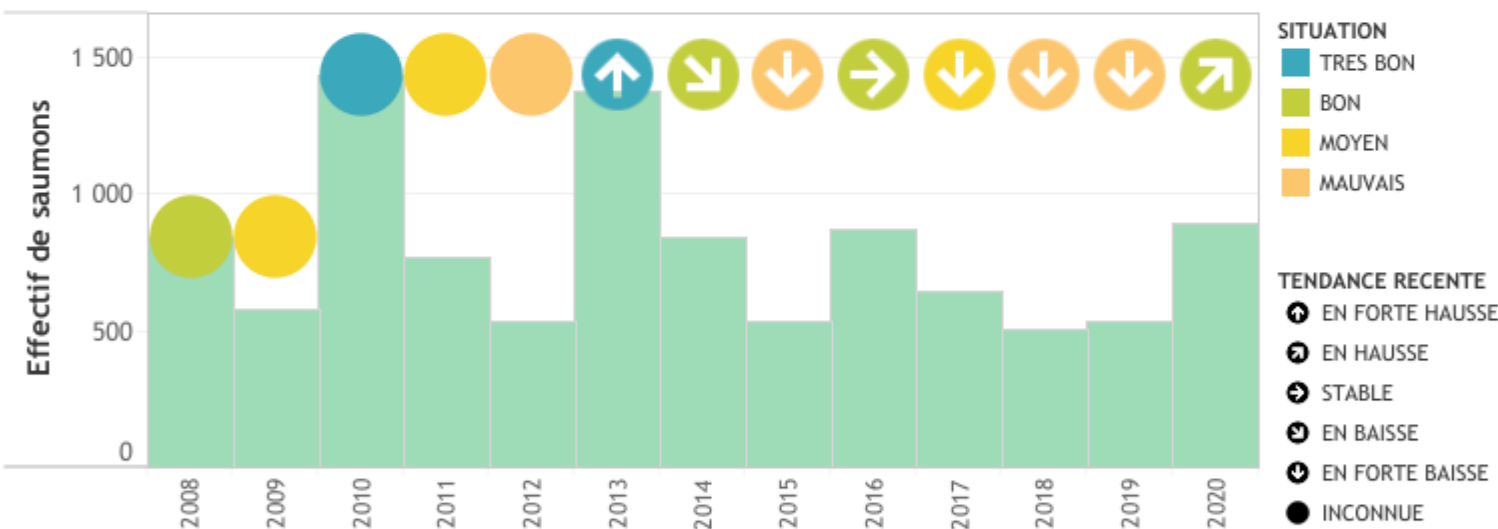
l'Elorn  
Vidéo-comptage  
depuis 2007  
SCEA pour FDAAPPMA 29  
Age de mer défini en fonction de la taille du poisson  
effectif corrigé - échappement estimé sur le temps de  
dysfonctionnement vidéo et de franchissabilité du  
barrage

Fiabilité de l'indicateur **ELEVEE**

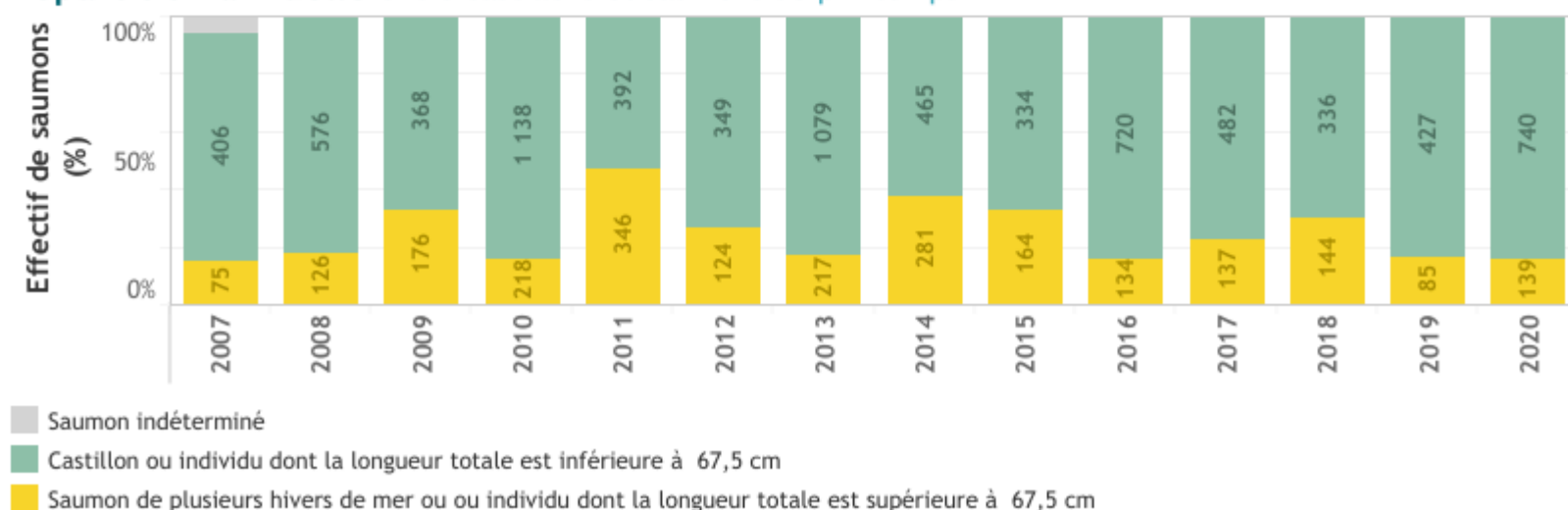
**99,2%**

du temps de fonctionnement de la station de contrôle des migrations est effectif sur la période principale de migration des saumons (1er mars - 15 décembre)

## Evolution annuelle des effectifs de saumons



## Répartition annuelle entre castillons et saumons de printemps



## OBJECTIFS

PLAGEPOMI 2018-2023 => Poursuivre et renforcer les actions de suivi biologique : Poursuivre les suivis sur les stations de contrôle et s'assurer de la qualité des données, de la bancarisation de ces données dans l'Observatoire et leur diffusion

Programme Poissons migrateurs 2015-2021 => Poursuivre et renforcer les actions de suivi biologique : Poursuivre le suivi aux stations de vidéocomptage de l'Aulne, de l'Elorn et de la Vilaine et de piégeage sur le Scorff

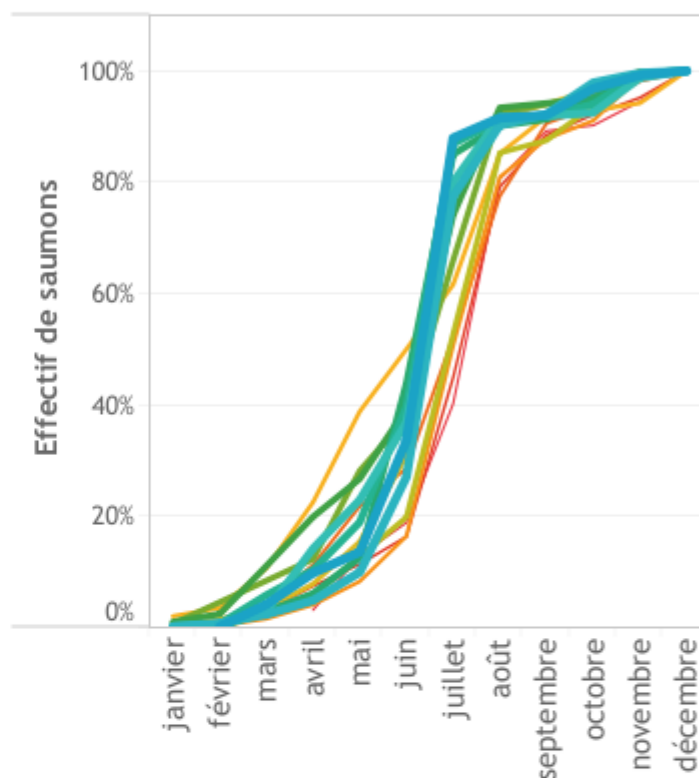
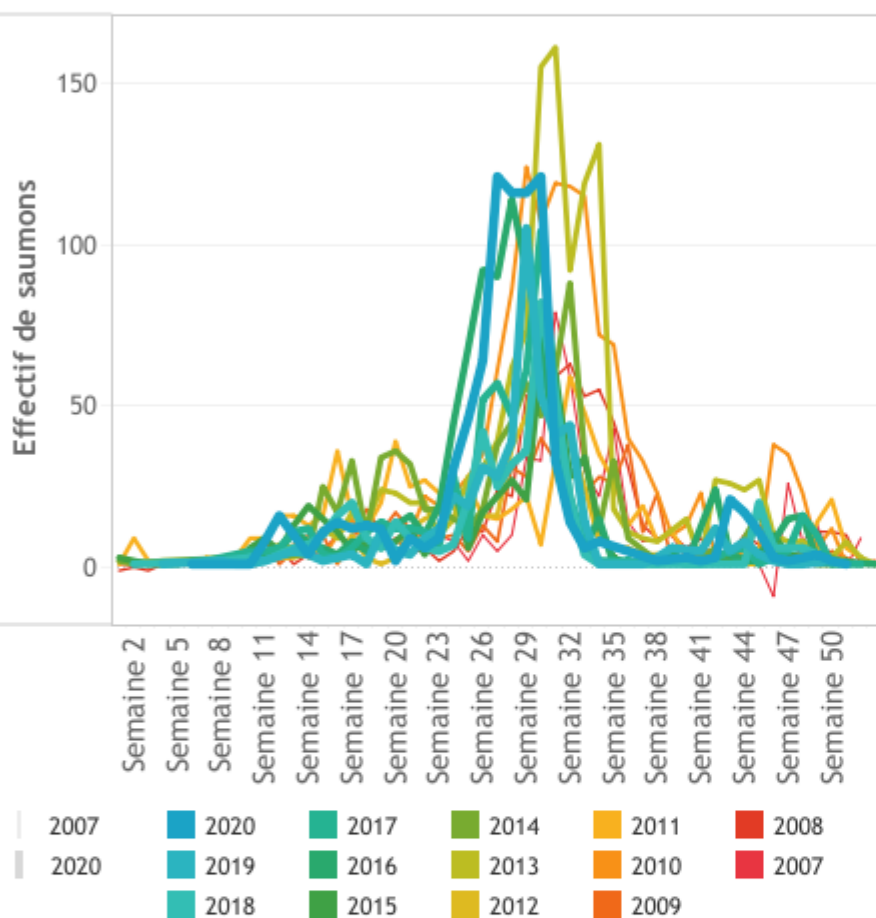
## STATION DE CONTROLE

Barrage de Kerhamon

## ANNEE

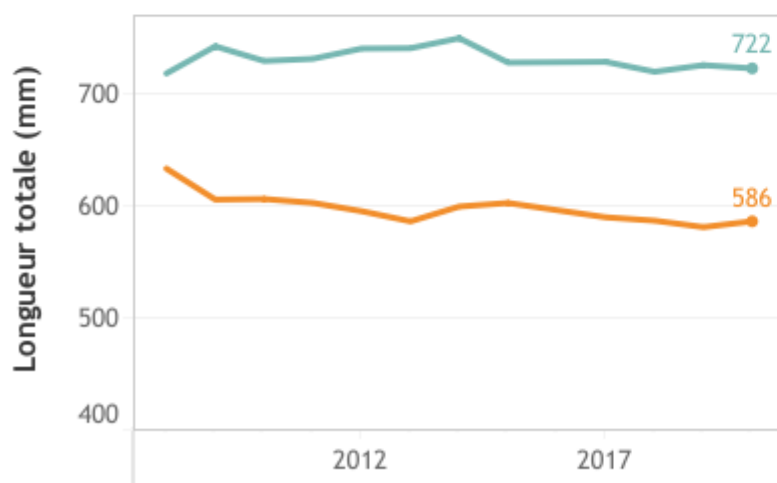
2020

## Rythme migratoire des saumons



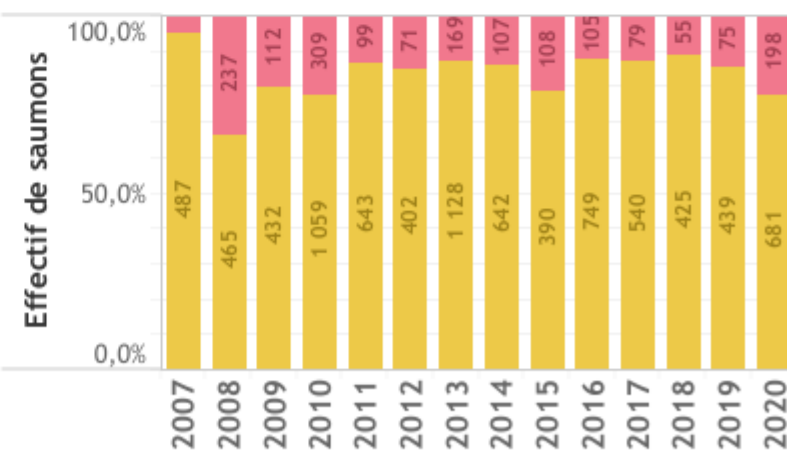
## Caractéristiques des saumons

### Longueur moyenne des individus



castillons  
saumons de printemps

### Origine des saumons



repeuplement  
reproduction naturelle