



OBJECTIFS

PLAGEPOMI 2018-2023 => Poursuivre et renforcer les actions de suivi biologique : Poursuivre les suivis sur les stations de contrôle et s'assurer de la qualité des données, de la bancarisation de ces données dans l'Observatoire et leur diffusion
Programme Poissons migrateurs 2015-2021 => Poursuivre et renforcer les actions de suivi biologique : Poursuivre le suivi aux stations de vidéocomptage de l'Aulne, de l'Elorn et de la Vilaine et de piégeage sur le Scorff

MULETS

STATION DE CONTROLE

Barrage d'Arzal

ANNEE

2021

Effectif de mulets en 2021

257 179

Situation

par rapport au quantile 90% c'est-à-dire la valeur au-dessous de laquelle se situe 90% des observations

MOYENNE

Tendance récente

par rapport à la moyenne standard 2007-2020

EN FORTE BAISSSE

Informations générales sur le suivi

Barrage d'Arzal

la Vilaine
Vidéo-comptage depuis 1996
EPTB VILAINE
effectif compté - échappement non estimé

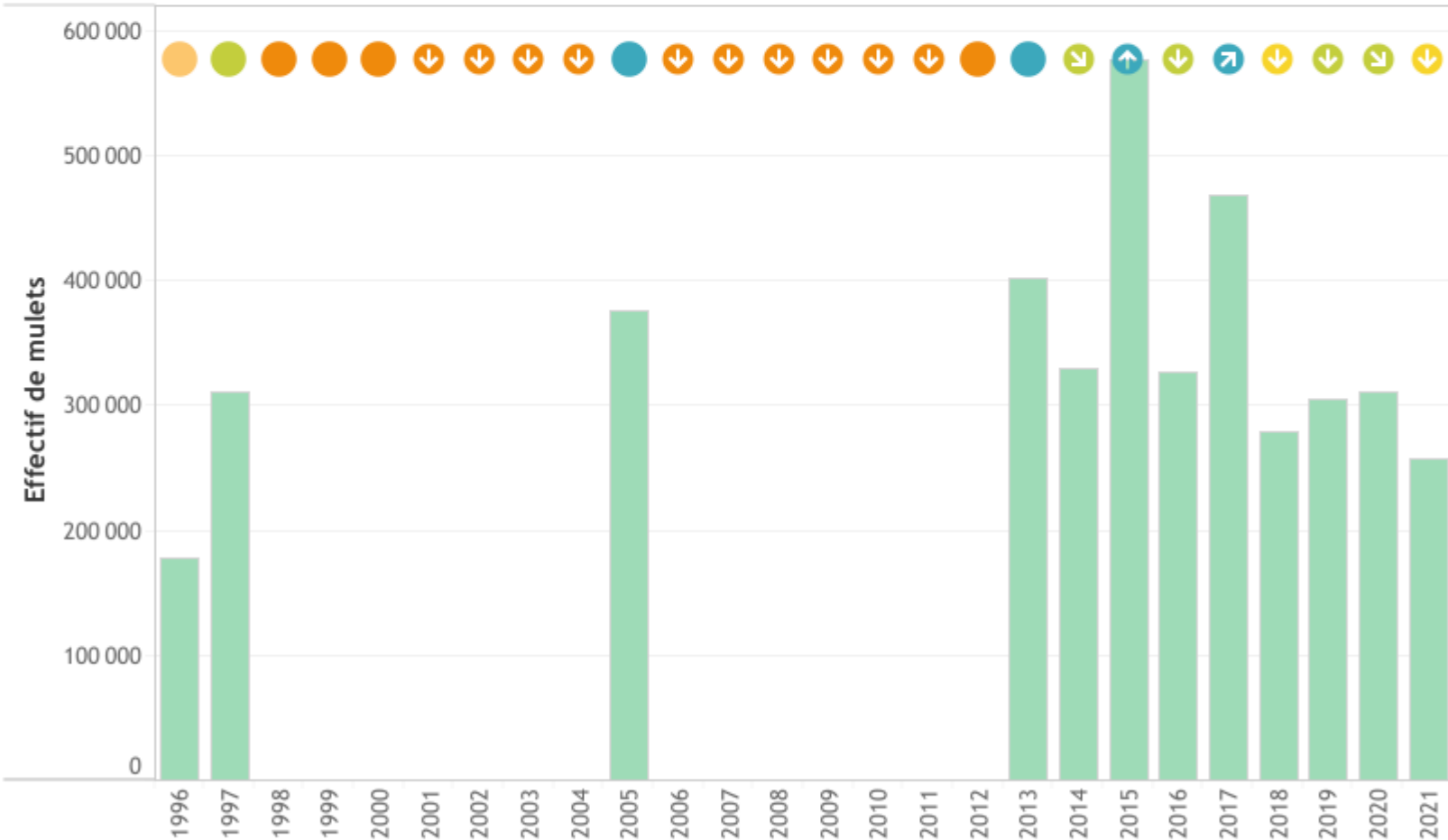
Fiabilité de l'indicateur **ELEVEE**

97,9%

du temps de fonctionnement de la station de contrôle des migrations est **effectif sur la période principale de migration des mulets (15 mars - 15 novembre)**

Sur l'année 2021, 257 179 mulets ont été dénombrés en montaison. La situation des mulets est considérée comme bonne mais en forte baisse par rapport aux années précédentes.

Evolution annuelle des effectifs de mulets



SITUATION

- TRES BONNE
- BONNE
- MOYENNE
- MAUVAISE
- TRES MAUVAISE

TENDANCE RECENTE

- EN FORTE HAUSSE
- EN HAUSSE
- EN BAISSSE
- EN FORTE BAISSSE
- INCONNUE



OBJECTIFS

PLAGEPOMI 2018-2023 => Poursuivre et renforcer les actions de suivi biologique : Poursuivre les suivis sur les stations de contrôle et s'assurer de la qualité des données, de la bancarisation de ces données dans l'Observatoire et leur diffusion
Programme Poissons migrateurs 2015-2021 => Poursuivre et renforcer les actions de suivi biologique : Poursuivre le suivi aux stations de vidéocomptage de l'Aulne, de l'Elorn et de la Vilaine et de piégeage sur le Scorff

MULETS

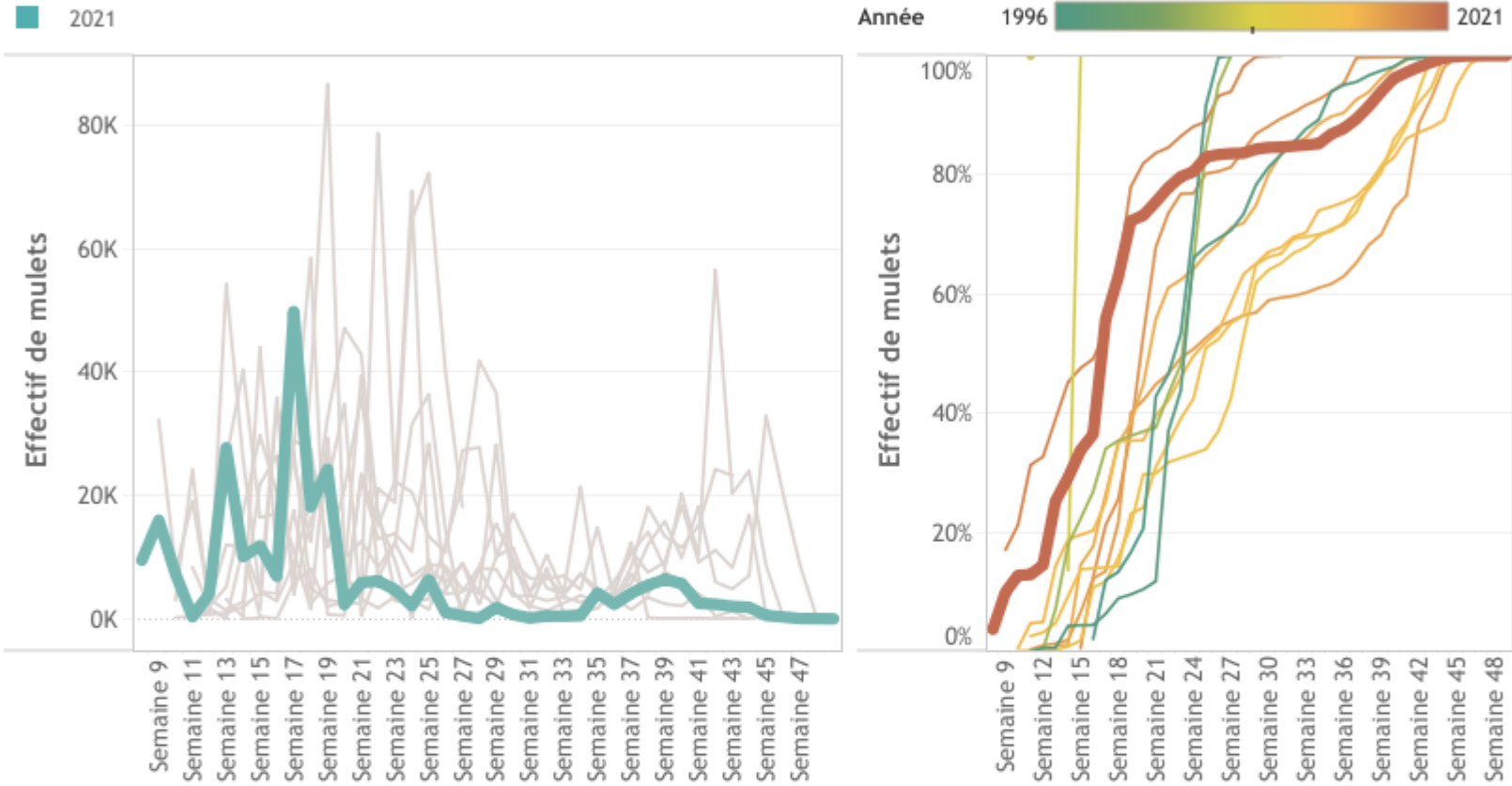
STATION DE CONTROLE

Barrage d'Arzal

ANNEE

2021

Rythme migratoire des mulets



Caractéristiques des mulets

Longueur moyenne des individus

