

# Suivi des effectifs d'anguilles jaunes aux stations de comptage en Bretagne



Indicateur d'état  
POPULATION

ANGUILLE

## OBJECTIFS

PLAGEPOMI 2018-2023 => Poursuivre et renforcer les actions de suivi biologique : Poursuivre les suivis sur les stations de contrôle et s'assurer de la qualité des données, de la bancarisation de ces données dans l'Observatoire et leur diffusion  
Programme Poissons migrateurs 2015-2021 => Poursuivre et renforcer les actions de suivi biologique : Poursuivre le suivi aux stations de comptage

La situation des effectifs d'anguillettes et d'anguilles est contrastée en Bretagne. Alors que sur la Vilaine, les anguillettes connaissent en 2020 une chute marquée, largement en-dessous de la moyenne des 5 années précédentes (34 189,8 en moyenne), leur effectif frôle le maximum connu sur le Loc'h voire le dépasse sur le Frémur en 2020.

## SITUATION / TENDANCE 2020 :

- Bois Joli : **TRES BONNE / EN FORTE HAUSSE**
- Châteaulin : **Inconnue / Inconnue**
- Tréauray : **TRES BONNE / EN FORTE HAUSSE**
- Arzal : **MAUVAISE / EN FORTE BAISSSE**

Sources : Fish-Pass pour MNHN, Région Bretagne, Fish-Pass pour Eau du Morbihan, EPTB Vilaine

Mise à jour : 07/06/2021

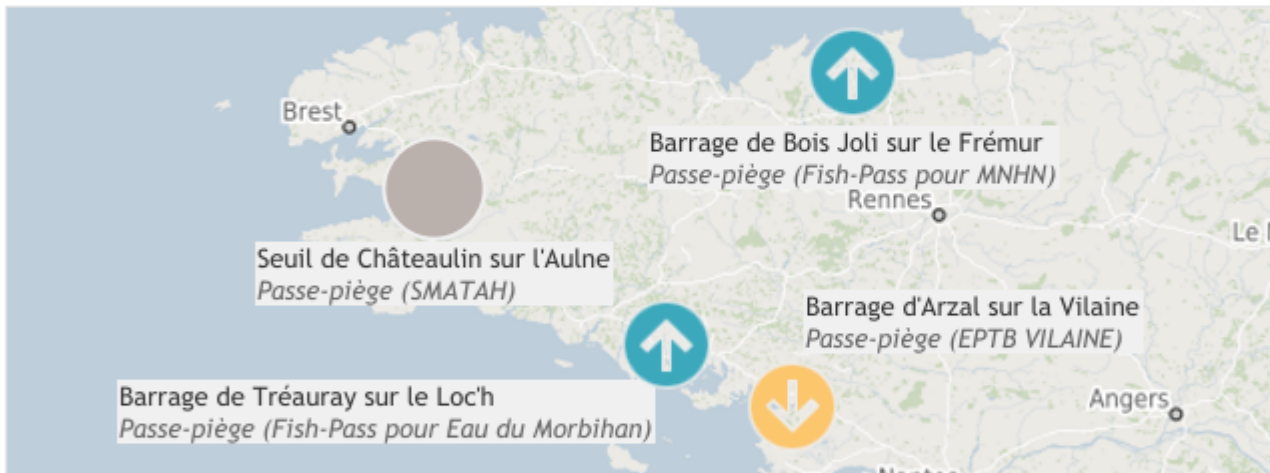
## Fiabilité de l'indicateur

(% période de fonctionnement sur la période de migration du 1er mars au 30 novembre)

Barrage de Bois Joli	ELEVEE
Seuil de Châteaulin	MOYENNE
Barrage de Tréauray	ELEVEE
Barrage d'Arzal	MOYENNE



## Situation & tendance des effectifs d'anguilles jaunes aux stations de comptage en Bretagne en 2020



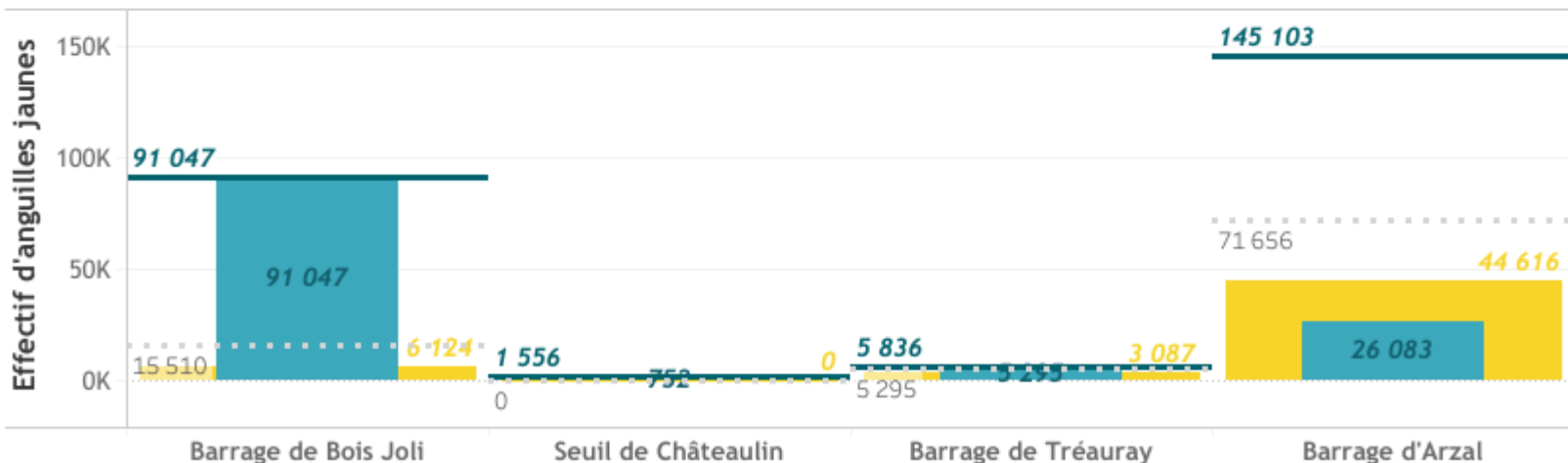
### SITUATION

- TRES BONNE
- MAUVAISE
- INCONNUE

### EVOLUTION RECENTE

- EN FORTE HAUSSE
- EN FORTE BAISSSE
- INCONNUE

## Effectif d'anguilles jaunes aux stations de comptage en 2020



■ Effectif 2020    — Maximum connu    - - - Quantile 90%    ■ Moyenne interannuelle

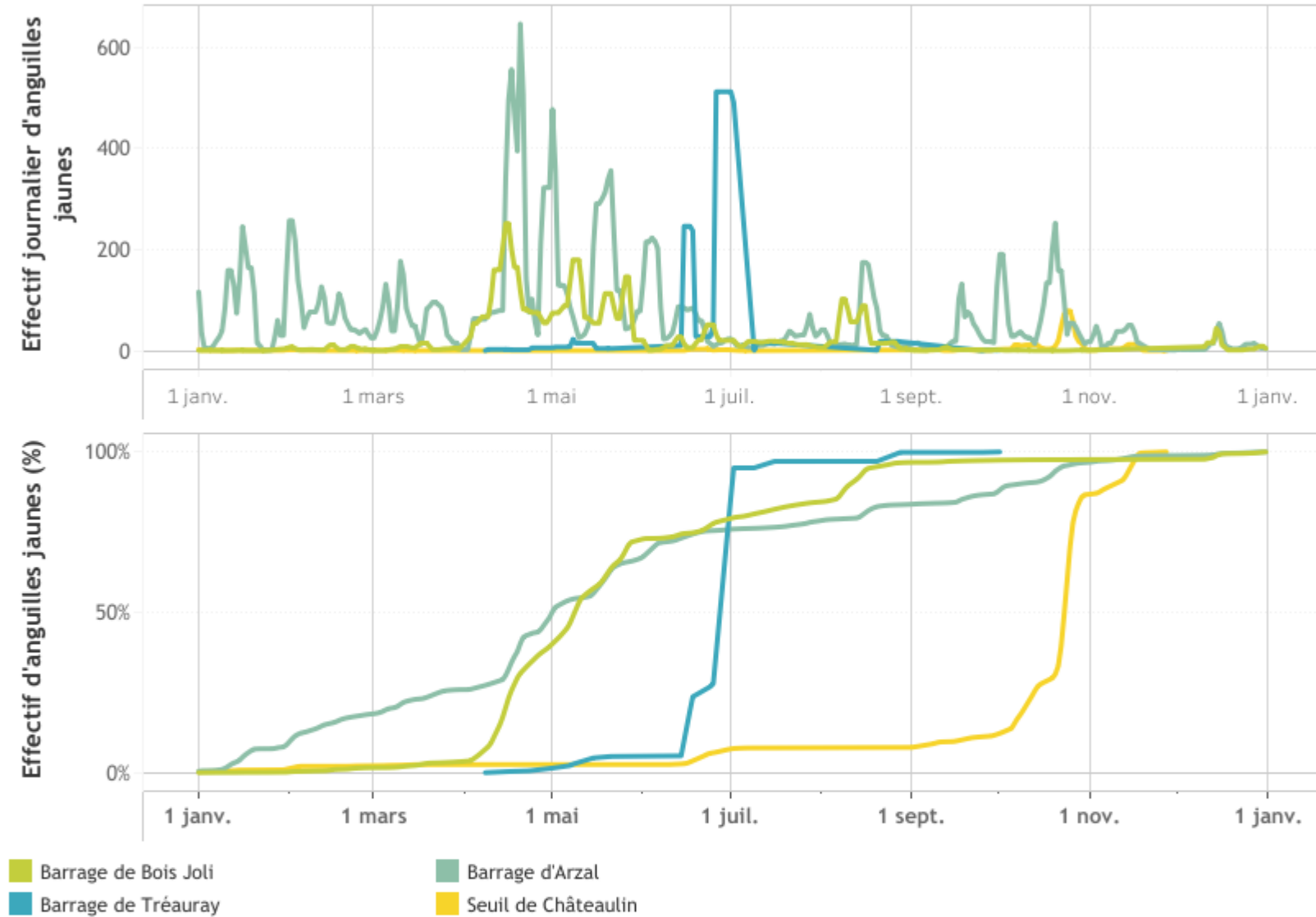


## OBJECTIFS

PLAGEPOMI 2018-2023 => Poursuivre et renforcer les actions de suivi biologique : Poursuivre les suivis sur les stations de contrôle et s'assurer de la qualité des données, de la bancarisation de ces données dans l'Observatoire et leur diffusion  
Programme Poissons migrateurs 2015-2021 => Poursuivre et renforcer les actions de suivi biologique : Poursuivre le suivi aux stations de comptage

ANGUILLE

## Rythme de migration des anguilles jaunes aux stations de comptage en Bretagne en 2020



## Structure en taille des anguilles jaunes aux passes-pièges en 2020

