

OBJECTIFS

PLAGEPOMI 2018-2023 => Poursuivre et renforcer les actions de suivi biologique : Suivre le recrutement en juvéniles de saumons
Programme Poissons migrateurs 2015-2021 => Poursuivre et renforcer les actions de suivi biologique : Suivre le recrutement en juvéniles de saumons

BASSIN GOYEN ANNEE 2018

Indice d'abondance pondéré **19,86**

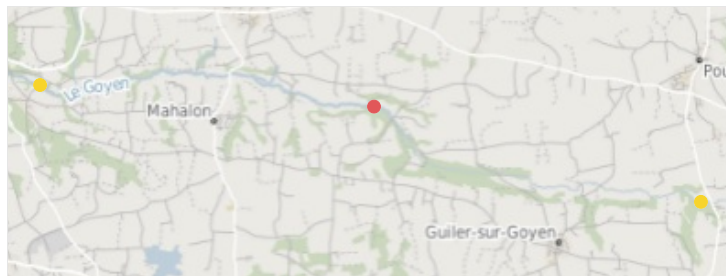
par rapport à la moyenne régionale 2018 (26,70) **MAUVAIS**

Etat

par rapport à la moyenne du bassin sur 10 ans **TRES MAUVAIS**

Tendance

par rapport à la moyenne du bassin sur 10 ans **EN FORTE BAISSSE**



Fortte baisse de l'IA pondéré en 2018. Le très faible recrutement sur la partie médiane explique en grande partie ce résultat conjoncturel au vu de la moyenne de suivi.

Conditions de pêche (hydrologie, matériel, ...) :

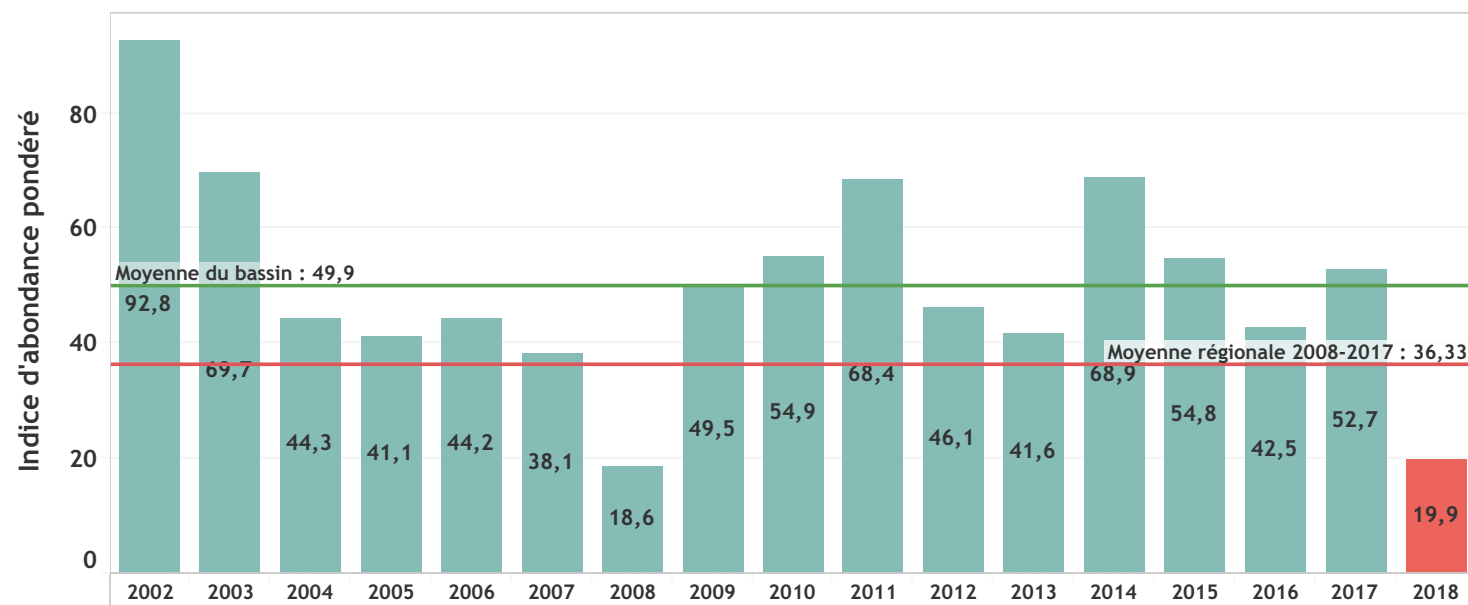
La station la plus en amont n'a pû être prospectée (encombrement très important du lit mineur)

Indice d'abondance saumons

- PASSABLE (entre 20 et 30)
- TRES FAIBLE (inférieur à 10)

Moyenne Sur 10 Ans	49,80
Production annuelle de juvéniles de saumon (0+)	3 811
% production régionale	1,2%
Surface de production totale estimée (m ²)	53 603
Surface de production suivie (m ²)	31 067
% de la surface production régionale	1,68%
Nombre stations	3
IA sur le bassin depuis l'année	2002

Evolution des indices d'abondance pondérés de juvéniles de saumons sur le bassin GOYEN



L'IA pondéré baisse fortement en 2018. Il est inférieur à la moyenne de suivi du bassin et la moyenne régionale. Il est très négativement influencé par le faible recrutement observé sur une station (station médiane).

OBJECTIFS

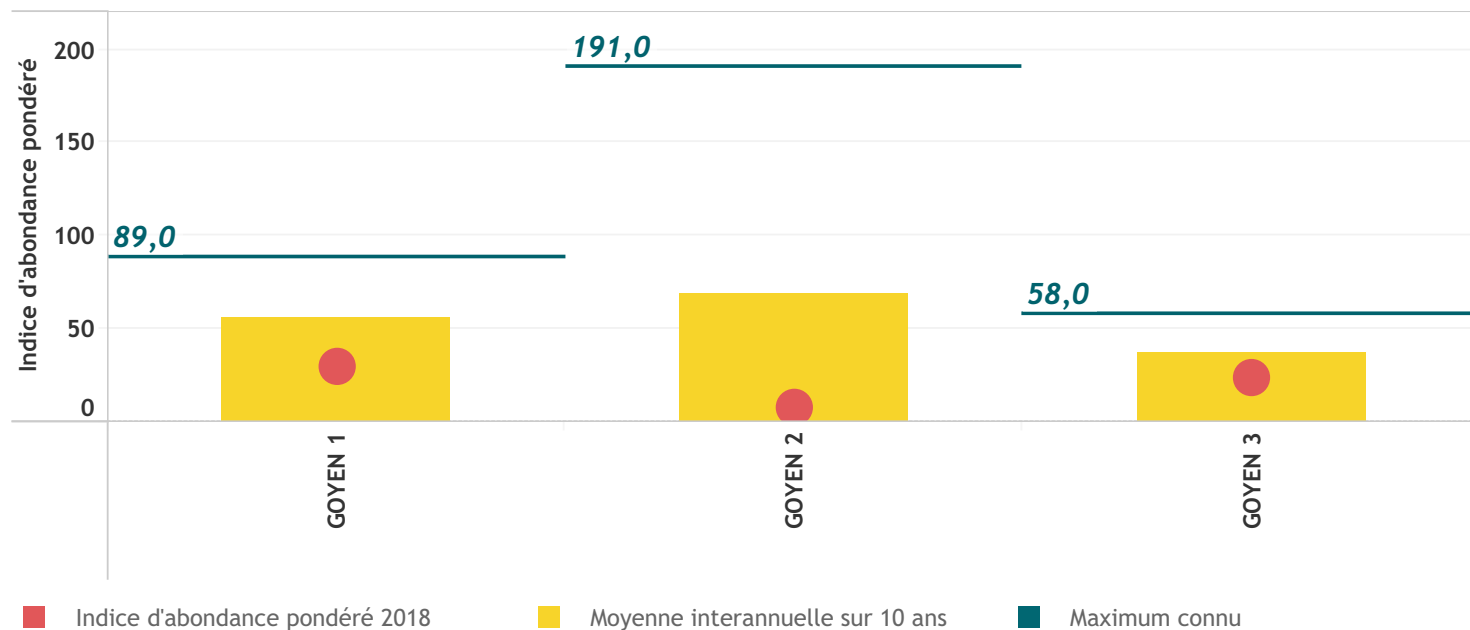
PLAGEPOMI 2018-2023 => Poursuivre et renforcer les actions de suivi biologique : Suivre le recrutement en juvéniles de saumons
 Programme Poissons migrateurs 2015-2021 => Poursuivre et renforcer les actions de suivi biologique : Suivre le recrutement en juvéniles de saumons

SAUMON

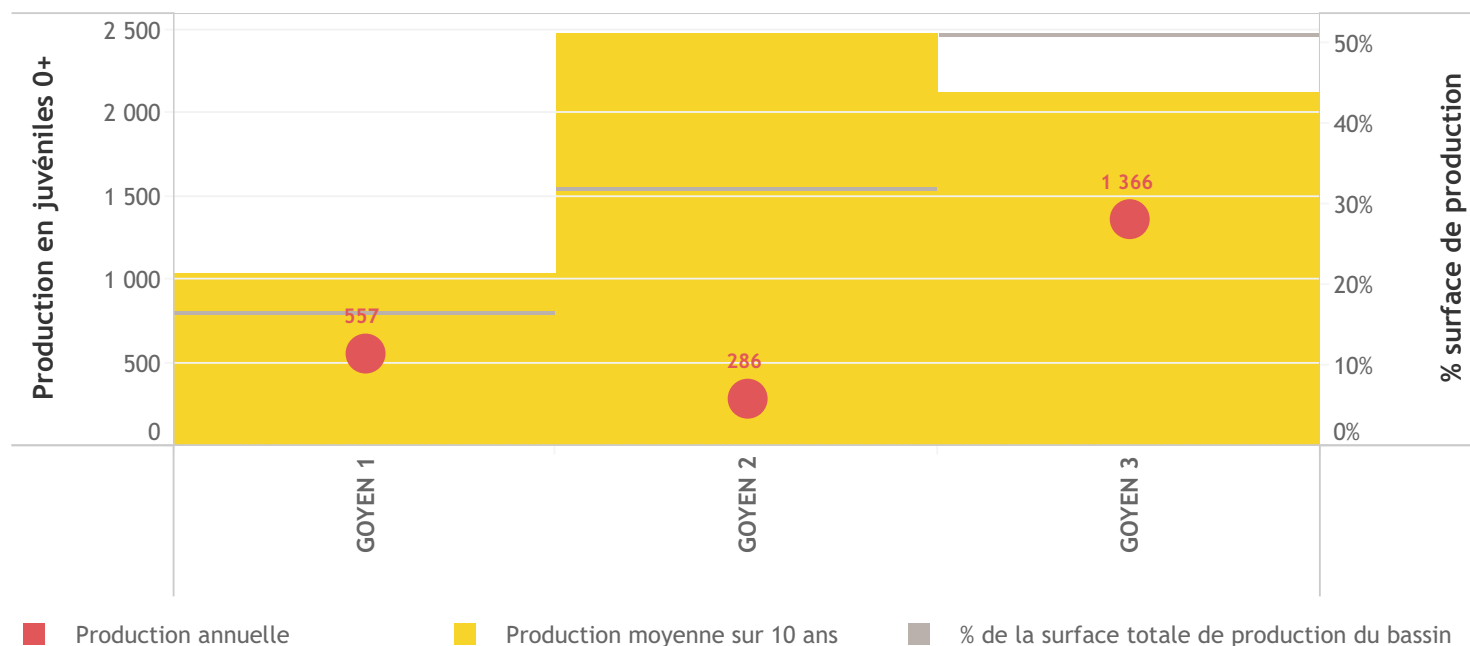
BASSIN GOYEN

ANNEE 2018

Répartition des indices d'abondance pondérés de juvéniles de saumons en 2018 sur le bassin GOYEN



Contribution des affluents ou tronçons en 2018 sur le bassin GOYEN



La contribution la plus forte est observée sur la station la plus en amont (parmi celles pêchées).